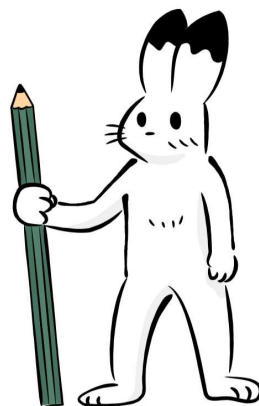


えどじだいほん
江戸時代と本

はなひら しゅっぱんぶんか
一花開いた出版文化一

ちようせん
クイズに挑戦!
ワークシート



えどじだい しゅっぱんほん てんじ
江戸時代に出版された本を展示しています。

てんじ み こた
展示をよく見てクイズに答えてみましょう!

ふんくらい と く
(15分位で取り組みます)

ほん
どこにどんな本があるの?

1

えどじだい
江戸時代の
ほん しゅるい
本の種類

2

えどじだい
江戸時代の
ほん
本のかたち

えいぞう
映像
じょうえい
上映



いまここ!

3

えどじだい
江戸時代の
ほんや
本屋さん

4

えどじだい
江戸時代の
ベストセラー

としょかんでいりぐち
← 図書館出入口

そうごう
総合カウンター →

だい 第 3 もん 問

しゃかい 社会のことなどを面白おかしく表現した和歌のことを「狂歌」と言います。

きょうか 狂歌をつくる時には狂名というペンネームを使っていました。

たいが 大河ドラマで話題の蔦屋重三郎の狂名は次のうちどれでしょう？

せいがい 正解だと思ふ数字に○を付けてください。

- 1 蔦唐丸(つたのからまる)
- 2 蔦茫々(つたのぼうぼう)
- 3 蔦篋棒(つたのべらぼう)

ヒント

つたやじゅうざぶろう しゅっぱん ほん
蔦屋重三郎が出版した本には
つた は しるし はい
蔦の葉をデザインした印が入っていることも…



だい 第 4 もん 問

じしゅがくしゅう
自主学習のテーマにしてみてもいいかもしれません！

てんじ 展示を見て不思議に思ったこと、もっと知りたいと思ったことを書いてみましょう。

「？」や「！」が出てきたら、図書館を利用するチャンスです。

けんりつとしょかん かい 県立図書館2階のレファレンスデスクでは、ししょ みな しら 司書が皆さんの調べもののお手伝いをします。ぜひお気軽に話しかけてください。

クイズのこたえ

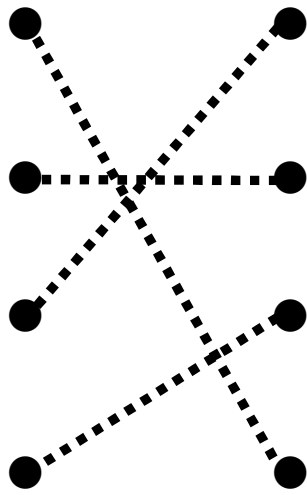
第1問

とうせい はっけん でん
『當世八犬傳』

おおやま どうちゅうくりげのしりうま
『大山道中栗毛後駿足』

とうかい どうちゅうひざくりげ
『東海道中膝栗毛』

にせむらさきいなかげんじ
『修紫田舎源氏』



じっぺんしゃいっく
十返舎一九

りゅうていりじょう
瀧亭鯉丈

りゅうていたねひこ
柳亭種彦

かながきろぶん
仮名垣魯文

第2問

- ①…エ
- ②…イ
- ③…ケ
- ④…ク

第3問

- ① 蔦唐丸(つたのからまる)
- ② 蔦茫々(つたのぼうぼう)
- ③ 蔦笹棒(つたのべらぼう)

じぶん きょうめい
自分の狂名も
かんが
考えてみようかな



かながわけんりつとしよかん きかくてんじ
神奈川県立図書館 企画展示
えどじだいほん はなひら しゅっぱんぶんか
「江戸時代と本—花開いた出版文化—」ワークシート
ねん がつ はっこう
2025年9月 発行
かながわけんりつとしよかん きかく ぶ きかくきょうりよくか
神奈川県立図書館企画サービス部企画協力課