

# 「県立図書館に関するアンケート」実施結果について（県立図書館）

実施対象：県立図書館来館者

実施期間：平成 29 年 10 月 17 日(火)～22 日(日) 6 日間に一人 1 回限り

\* アンケート配布数 760 枚 回収数 630 枚…回収率 82.9%

\* アンケート実施中 6 日間の入館者 3,078 人

\* 構成比は、回収数 630 枚を母数とした比率。（2016 年 2015 年はその年の回収数）

\* 参考として 2016、2015 年のアンケートの結果を付しています。

## I 最近 1 年間の当館の利用状況

表 1 利用状況

選択項目	2017						(参考)					
	男性		女性		無回答		総数		2016		2015	
	回答数	/男性人数	回答数	/女性人数	回答数	/無回答者数	回答数	構成比	回答数	構成比	回答数	構成比
ほぼ毎日	38	8.2%	2	1.8%	5	9.1%	45	7.1%	16	5.9%	13	3.6%
週に 1 回程度	174	37.4%	10	9.1%	24	43.6%	208	33.0%	86	31.9%	113	31.2%
月に 1 回程度	162	34.8%	32	29.1%	7	12.7%	201	31.9%	108	40.0%	176	48.6%
年に 1 回程度	42	9.0%	24	21.8%	4	7.3%	70	11.1%	25	9.3%	30	8.3%
今日初めて	45	9.7%	41	37.3%	9	16.4%	95	15.1%	33	12.2%	30	8.3%
無回答	4	0.9%	1	0.9%	6	10.9%	11	1.7%	2	0.7%	0	0.0%
合計	465	100%	110	100%	55	100%	630	100%	270	100%	362	100%

(参考) 各年実施月の入館者 2017 年 10 月 14,581 人 2016 年 10 月 15,646 人 2015 年 10 月 16,992 人

図 1-1 年度別の利用頻度の割合

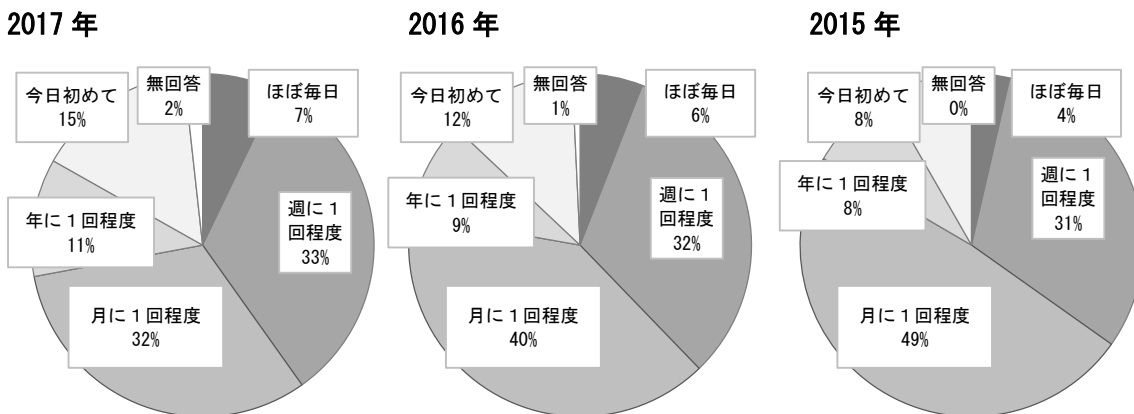
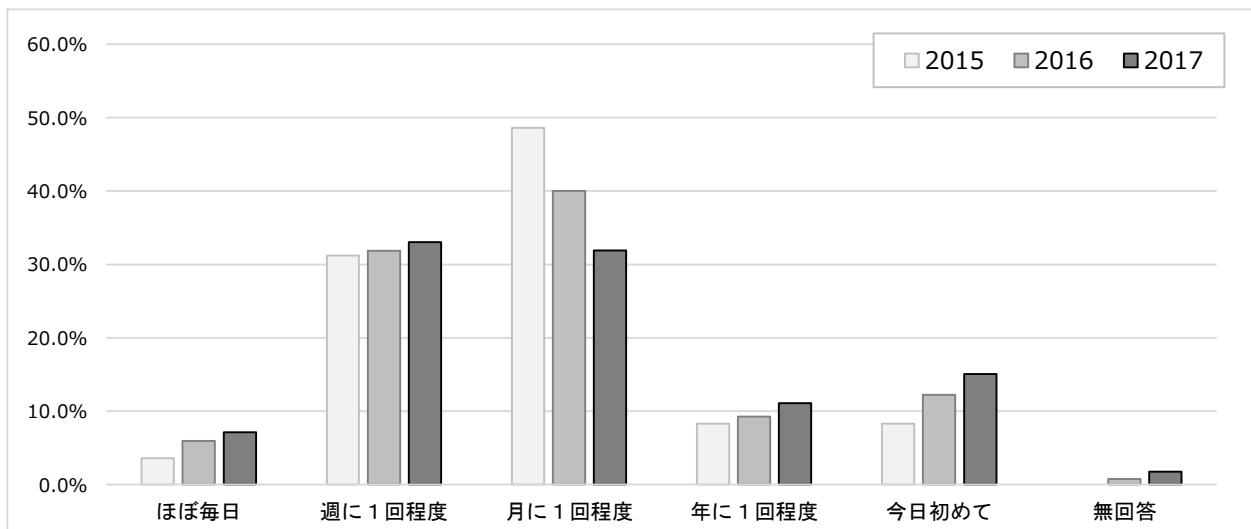


図 1-2 利用頻度（※比率）の推移



## Ⅱ 来館目的（複数回答あり）

### Ⅱ-1. 目的

表2 来館目的（複数回答あり）

選択項目	2017						(参考)					
	男性		女性		無回答		総数		2016		2015	
	回答数	/男性人数	回答数	/女性人数	回答数	/無回答者数	回答数	構成比	回答数	構成比	回答数	構成比
趣味・教養	204	43.9%	41	37.3%	23	41.8%	268	42.5%	140	51.9%	200	55.2%
個人的な調べ物	154	33.1%	28	25.5%	14	25.5%	196	31.1%	101	37.4%	135	37.3%
自習	88	18.9%	9	8.2%	7	12.7%	104	16.5%	31	11.5%	23	6.4%
学術・研究	87	18.7%	13	11.8%	3	5.5%	103	16.3%	37	13.7%	58	16.0%
仕事上の調べ物	83	17.8%	12	10.9%	5	9.1%	100	15.9%	48	17.8%	65	18.0%
その他	32	6.9%	28	25.5%	6	10.9%	66	10.5%	11	4.1%	16	4.4%
生涯学習相談	0	0.0%	0	0.0%	0	0.0%	0	0.0%	0	0.0%	1	0.3%
無回答	3	0.6%	1	0.9%	6	10.9%	10	1.6%	7	2.6%	2	0.6%

図2-1 来館目的（※比率）の推移（複数回答あり）

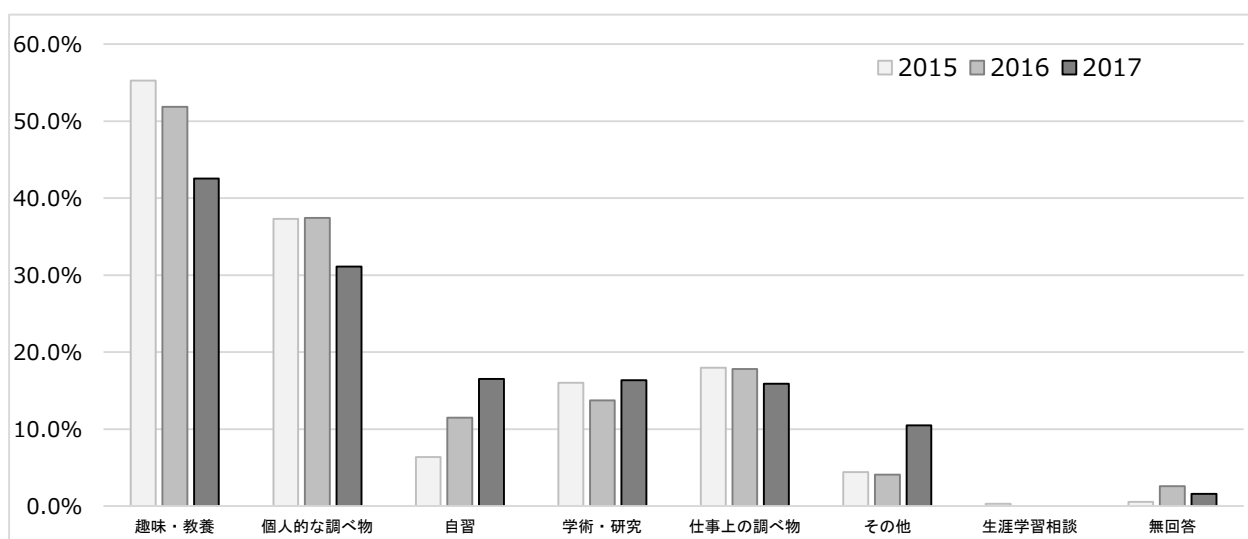
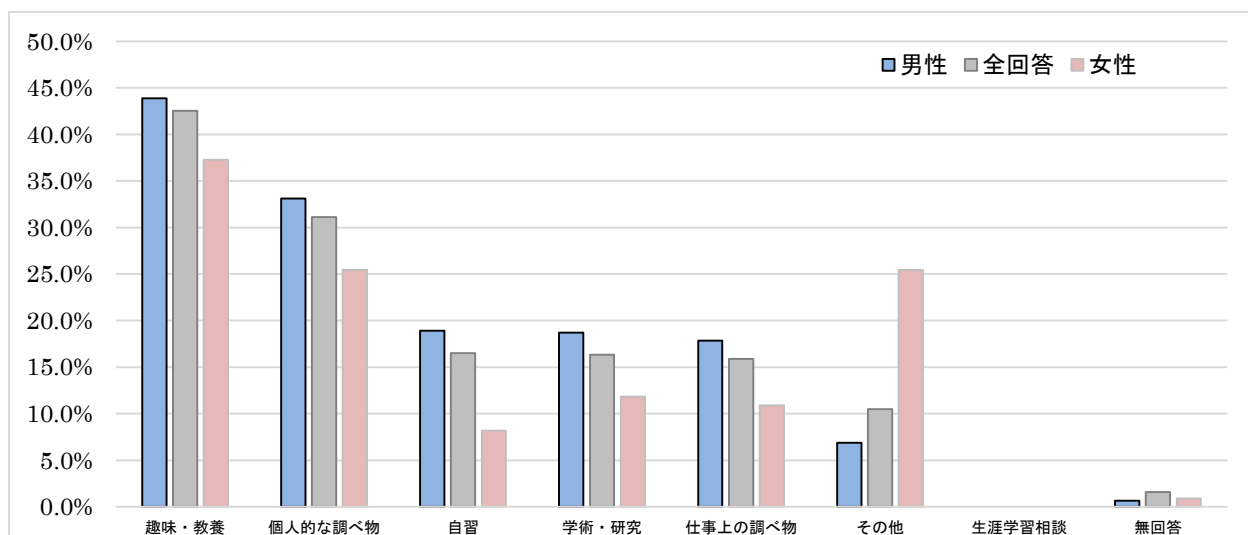


図2-2 2017年度 男女別来館目的（※比率）（複数回答あり）



※男性回答者数 465 人 全回答者数 630 人 女性回答者数 110 人のそれぞれの割合。

## Ⅱ-2 利用したサービス（複数回答あり）

表3 利用したサービス（複数回答あり）

選択項目	2017						(参考)					
	男性		女性		無回答		総数		2016		2015	
	回答数	/男性人数	回答数	/女性人数	回答数	/無回答者数	回答数	構成比	回答数	構成比	回答数	構成比
図書の閲覧	280	60.2%	62	56.4%	30	54.5%	372	59.0%	149	55.2%	199	55.0%
貸出・返却	154	33.1%	38	34.5%	9	16.4%	201	31.9%	120	44.4%	195	53.9%
新聞・雑誌の閲覧	118	25.4%	8	7.3%	11	20.0%	137	21.7%	58	21.5%	115	31.8%
資料のコピー	72	15.5%	17	15.5%	5	9.1%	94	14.9%	40	14.8%	47	13.0%
視聴覚資料の利用	65	14.0%	13	11.8%	6	10.9%	84	13.3%	78	28.9%	84	23.2%
展示・講座	29	6.2%	18	16.4%	1	1.8%	48	7.6%	9	3.3%	8	2.2%
その他	31	6.7%	11	10.0%	3	5.5%	45	7.1%	14	5.2%	10	2.8%
データベースの利用	28	6.0%	5	4.5%	1	1.8%	34	5.4%	12	4.4%	16	4.4%
レファレンス	17	3.7%	6	5.5%	1	1.8%	24	3.8%	7	2.6%	13	3.6%
生涯学習情報	2	0.4%	5	4.5%	1	1.8%	8	1.3%	5	1.9%	5	1.4%
生涯学習相談	0	0.0%	0	0.0%	0	0.0%	0	0.0%	1	0.4%	0	0.0%
無回答	15	3.2%	6	5.5%	7	12.7%	28	4.4%	9	3.3%	3	0.8%

図3-1 利用したサービス（※比率）の推移（複数回答あり）

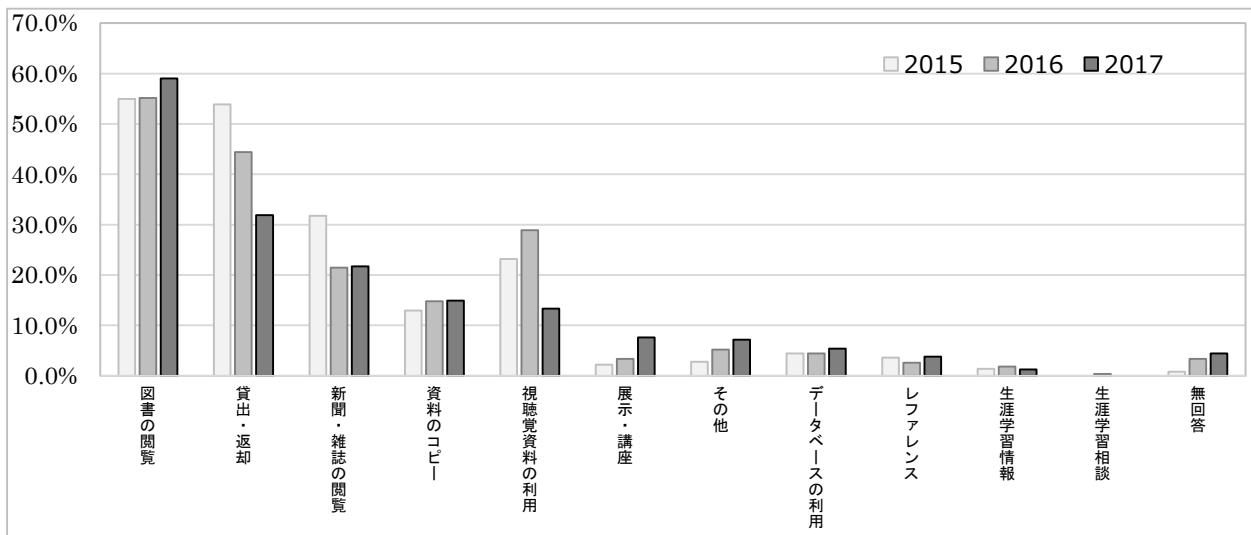
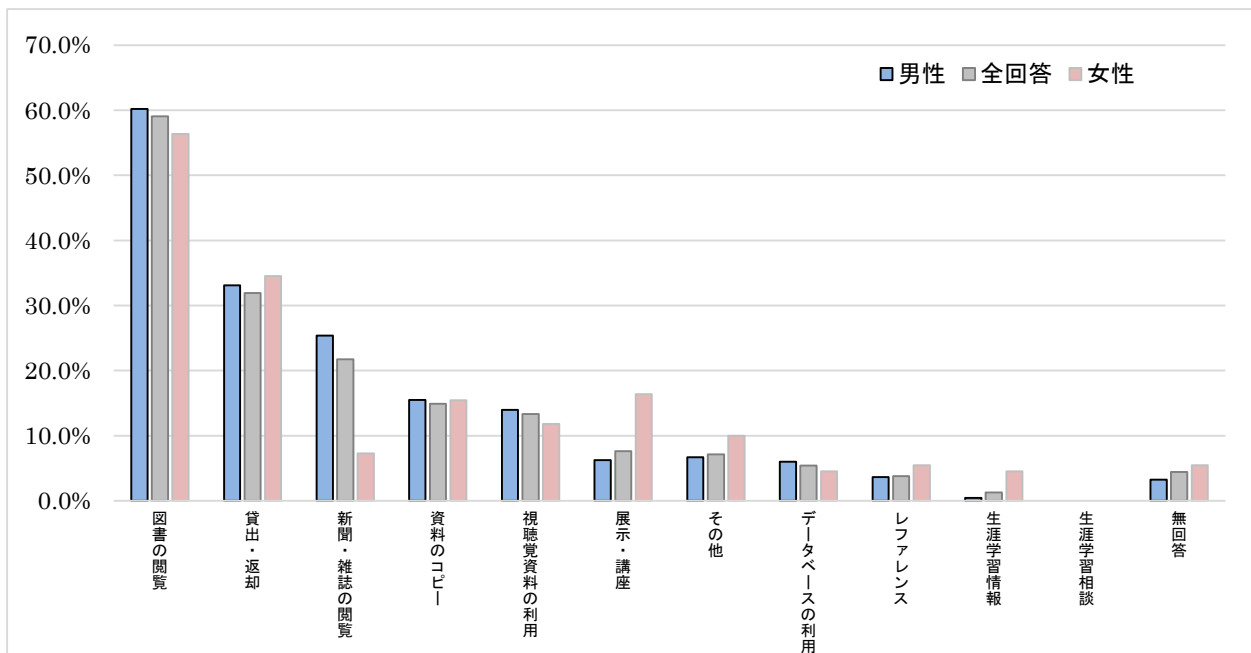


図3-2 2017年度 男女別利用したサービス（※比率）（複数回答あり）



※男性回答者数 465 人 全回答者数 630 人 女性回答者数 110 人のそれぞれの割合。

Ⅱ－3 利用分野（複数回答あり）

表4 利用分野（複数回答あり）

選択項目	2017						(参考)					
	男性		女性		無回答		総数		2016		2015	
	回答数	男性人数	回答数	女性人数	回答数	無回答者数	回答数	構成比	回答数	構成比	回答数	構成比
2門 歴史	181	38.9%	25	22.7%	18	32.7%	224	35.6%	87	32.2%	112	30.9%
3門 社会科学	144	31.0%	17	15.5%	12	21.8%	173	27.5%	66	24.4%	102	28.2%
7門 芸術	102	21.9%	17	15.5%	7	12.7%	126	20.0%	71	26.3%	103	28.5%
9門 文学	86	18.5%	28	25.5%	7	12.7%	121	19.2%	49	18.1%	86	23.8%
1門 哲学	77	16.6%	14	12.7%	7	12.7%	98	15.6%	47	17.4%	72	19.9%
視聴覚資料	53	11.4%	7	6.4%	4	7.3%	64	10.2%	24	8.9%	44	12.2%
かながわ資料	49	10.5%	10	9.1%	4	7.3%	63	10.0%	25	9.3%	39	10.8%
4門 理学	55	11.8%	4	3.6%	2	3.6%	61	9.7%	22	8.1%	40	11.0%
5門 工学・技術	55	11.8%	2	1.8%	2	3.6%	59	9.4%	25	9.3%	39	10.8%
6門 産業	43	9.2%	3	2.7%	3	5.5%	49	7.8%	16	5.9%	30	8.3%
0門 総記	36	7.7%	1	0.9%	4	7.3%	41	6.5%	16	5.9%	24	6.6%
8門 言語	31	6.7%	8	7.3%	1	1.8%	40	6.3%	25	9.3%	22	6.1%
全国市町村史	11	2.4%	5	4.5%	3	5.5%	19	3.0%	7	2.6%	12	3.3%
女性関連資料	11	2.4%	7	6.4%	0	0.0%	18	2.9%	7	2.6%	7	1.9%
生涯学習情報資料	7	1.5%	6	5.5%	2	3.6%	15	2.4%	6	2.2%	8	2.2%
児童書	6	1.3%	3	2.7%	0	0.0%	9	1.4%	4	1.5%	4	1.1%
社史									4	1.5%	7	1.9%
無回答	27	5.8%	14	12.7%	10	18.2%	51	8.1%	16	5.9%	16	4.4%

※ 2017年度より社史の項目を削除。

図4-1 利用分野（※比率）の推移（複数回答あり）

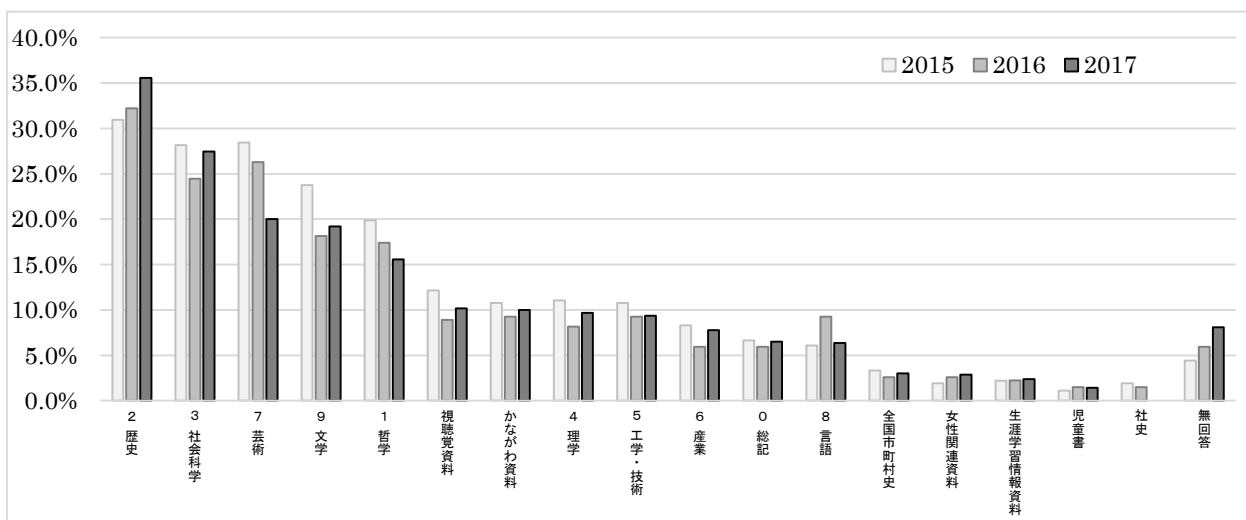
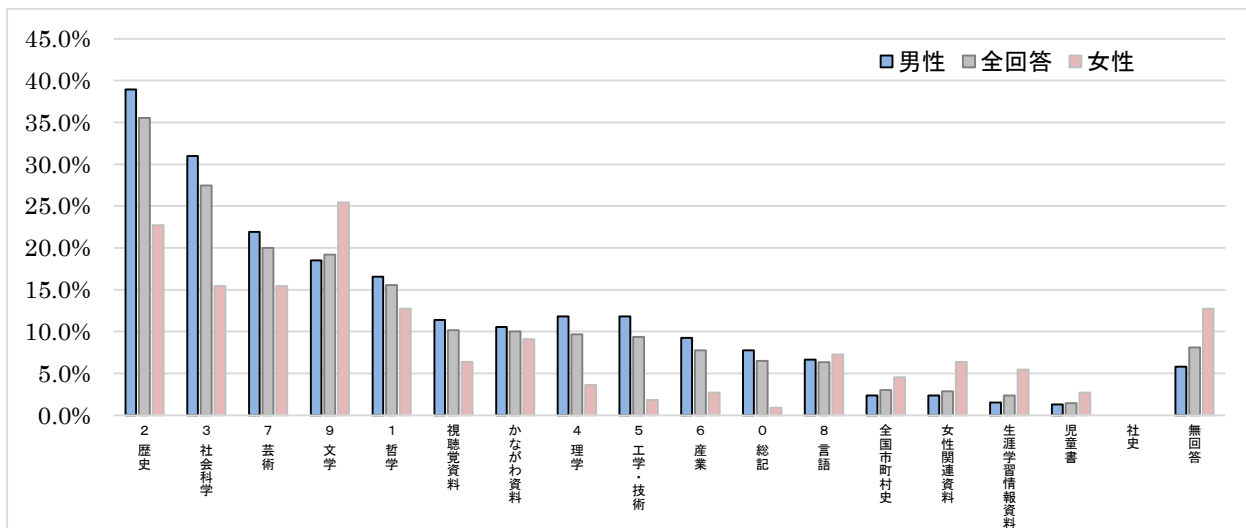


図4-2 2017年度 男女別利用分野（※比率）（複数回答あり）



### Ⅲ 他の図書館利用（複数回答あり）

表 5 他館の利用状況（複数回答あり）

選択項目	2017						(参考)					
	男性		女性		無回答		総数		2016		2015	
	回答数	/男性人数	回答数	/女性人数	回答数	/無回答者数	回答数	構成比	回答数	構成比	回答数	構成比
横浜市中央図書館	287	61.7%	42	38.2%	29	52.7%	358	56.8%	161	59.6%	210	58.0%
横浜市中央以外の県内市町村図書館	136	29.2%	49	44.5%	12	21.8%	197	31.3%	90	33.3%	107	29.6%
国立国会図書館	57	12.3%	10	9.1%	8	14.5%	75	11.9%	27	10.0%	41	11.3%
県立川崎図書館	42	9.0%	5	4.5%	5	9.1%	52	8.3%	19	7.0%	38	10.5%
その他	34	7.3%	8	7.3%	1	1.8%	43	6.8%	24	8.9%	33	9.1%
東京都立中央図書館	32	6.9%	5	4.5%	3	5.5%	40	6.3%	10	3.7%	17	4.7%
無回答	69	14.8%	23	20.9%	17	30.9%	109	17.3%	35	13.0%	44	12.2%

図 5-1 他館の利用状況（※比率）の推移（複数回答あり）

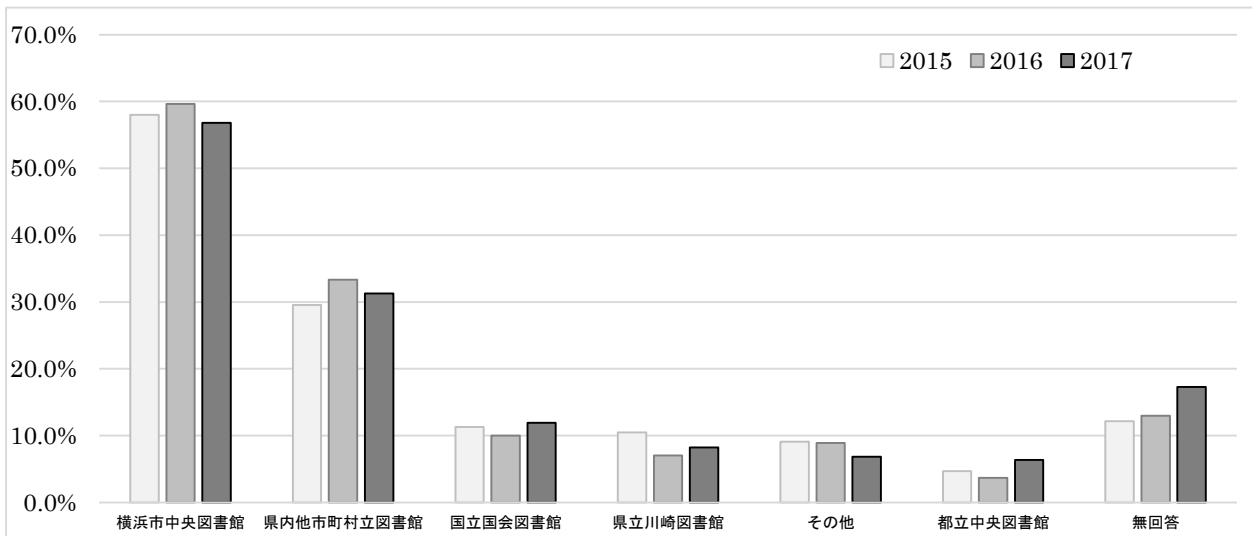
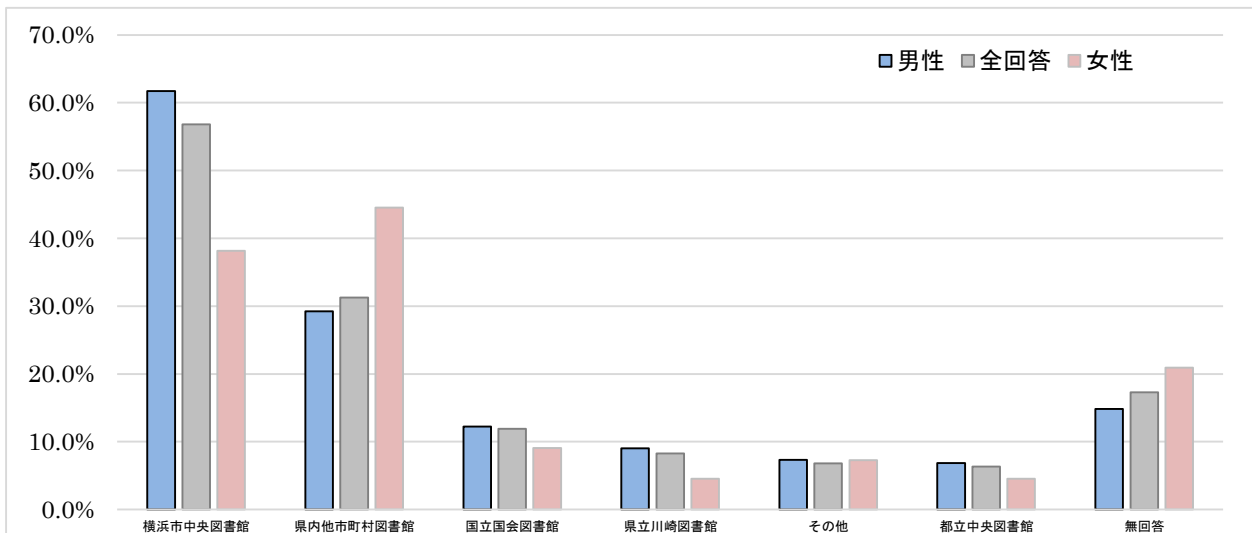


図 5-2 2017 年度 男女別他館（※比率）の利用状況（複数回答あり）



※男性回答者数 465 人 全回答者数 630 人 女性回答者数 110 人のそれぞれの割合。

#### IV 他館ではなく県立図書館に来た理由（複数回答あり）

表 6 県立図書館を選んだ理由

選択項目	2017						(参考)					
	男性		女性		無回答		総数		2016		2015	
	回答数	/男性人数	回答数	/女性人数	回答数	/無回答者数	回答数	構成比	回答数	構成比	回答数	構成比
必要な資料があるから	223	48.0%	40	36.4%	21	38.2%	284	45.1%	145	53.7%	235	64.9%
座席を確保できるから	133	28.6%	14	12.7%	14	25.5%	161	25.6%	46	17.0%	55	15.2%
その他	105	22.6%	44	40.0%	11	20.0%	160	25.4%	41	15.2%	60	16.6%
建物・雰囲気が入っているから	128	27.5%	16	14.5%	11	20.0%	155	24.6%	56	20.7%	67	18.5%
貸出期間が長いから	77	16.6%	12	10.9%	5	9.1%	94	14.9%	54	20.0%	74	20.4%
視聴覚資料が借りたいから	65	14.0%	10	9.1%	5	9.1%	80	12.7%	86	31.9%	93	25.7%
生涯学習情報資料を利用したいから	2	0.4%	4	3.6%	1	1.8%	7	1.1%	4	1.5%	3	0.8%
生涯学習相談のため	0	0.0%	1	0.9%	0	0.0%	1	0.2%	3	1.1%	2	0.6%
無回答	14	3.0%	5	4.5%	6	10.9%	25	4.0%	10	3.7%	3	0.8%

図 6-1 県立図書館を選んだ理由（※比率）の推移（複数回答あり）

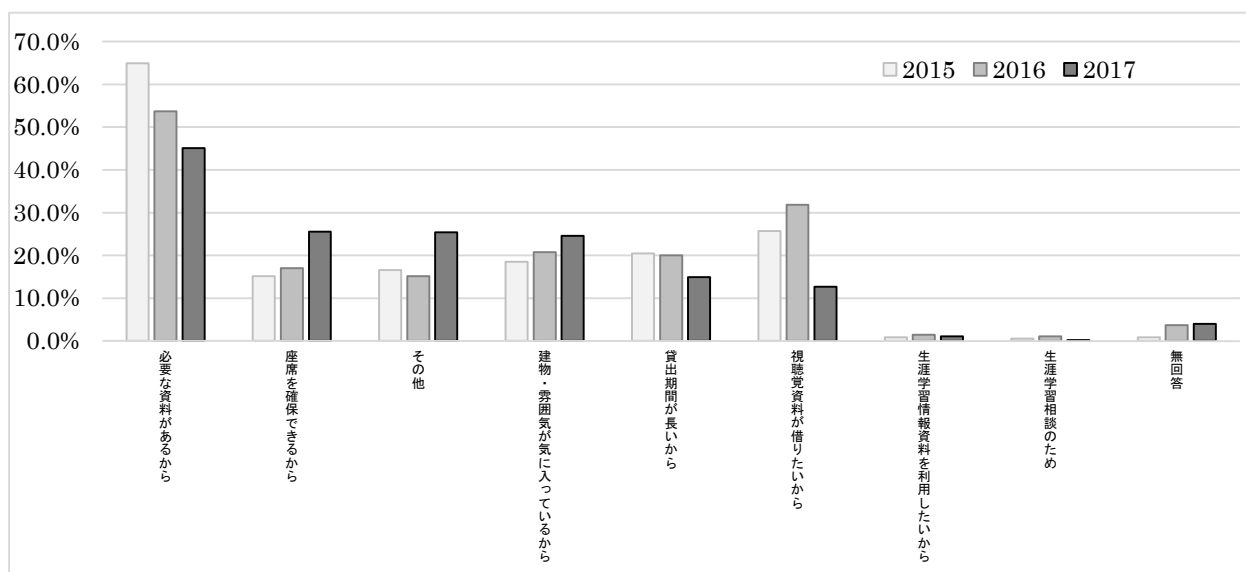
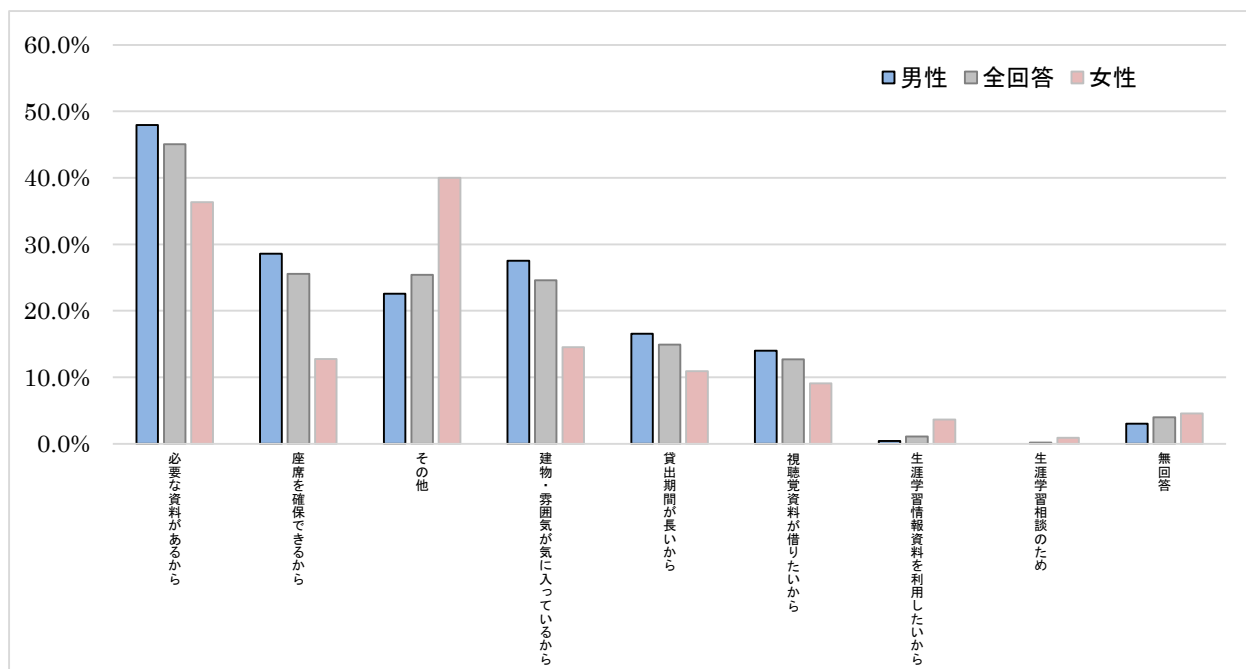


図 6-2 2017 年度 男女別県立図書館を選んだ理由（※比率）（複数回答あり）



※男性回答者数 465 人 全回答者数 630 人 女性回答者数 110 人のそれぞれの割合。

## V 県立図書館に対する期待度

表7-1-1 資料やサービスについての期待度 1 (小さい) - 5 (大きい)

項目		回答者数	1	2	3	4	5	期待度	参考 (2016年度)	参考 (2015年度)
資料の豊富さ	図書	456	19	24	136	<b>148</b>	129	<b>3.75</b>	<b>3.73</b>	3.88
	新聞雑誌	339	24	22	<b>119</b>	93	81	<b>3.55</b>	<b>3.66</b>	3.80
	参考図書(辞典等)	312	13	21	<b>121</b>	76	81	<b>3.61</b>	<b>3.66</b>	3.77
	かながわ資料	292	23	17	90	61	<b>101</b>	<b>3.68</b>	<b>3.94</b>	3.98
	視聴覚資料	273	22	20	<b>112</b>	55	64	<b>3.44</b>	<b>3.71</b>	3.61
	生涯学習情報資料	225	20	17	<b>119</b>	40	29	<b>3.18</b>	<b>3.21</b>	3.29
サービスの充実度	資料の貸出・返却	349	8	14	115	83	<b>129</b>	<b>3.89</b>	<b>3.90</b>	4.09
	レファレンス	260	8	15	<b>112</b>	60	65	<b>3.61</b>	<b>3.64</b>	3.84
	生涯学習相談	202	16	20	<b>109</b>	28	29	<b>3.17</b>	<b>3.00</b>	3.21
	複写サービス	275	15	18	<b>118</b>	62	62	<b>3.50</b>	<b>3.52</b>	3.50
	資料検索	278	12	13	<b>108</b>	76	69	<b>3.64</b>	<b>3.76</b>	3.91
	リクエスト・予約サービス	241	13	17	<b>97</b>	59	55	<b>3.52</b>	<b>3.77</b>	3.86
	職員の対応	399	13	16	<b>119</b>	117	134	<b>3.86</b>	<b>4.03</b>	4.10
	開館日・開館時間	392	18	20	<b>134</b>	107	113	<b>3.71</b>	<b>3.84</b>	3.74

表7-1-2 資料やサービスについての満足度 1 (小さい) - 5 (大きい)

項目		回答者数	1	2	3	4	5	満足度	参考 (2016年度)	参考 (2015年度)
資料の豊富さ	図書	409	18	36	<b>142</b>	133	80	<b>3.54</b>	<b>3.62</b>	3.70
	新聞雑誌	294	13	20	<b>116</b>	85	60	<b>3.54</b>	<b>3.65</b>	3.79
	参考図書(辞典等)	286	8	10	<b>124</b>	80	64	<b>3.64</b>	<b>3.67</b>	3.70
	かながわ資料	257	8	6	<b>101</b>	72	70	<b>3.74</b>	<b>3.99</b>	3.87
	視聴覚資料	243	14	12	<b>113</b>	59	45	<b>3.45</b>	<b>3.55</b>	3.40
	生涯学習情報資料	192	11	7	<b>109</b>	42	23	<b>3.31</b>	<b>3.35</b>	3.22
サービスの充実度	資料の貸出・返却	318	9	9	87	92	<b>121</b>	<b>3.97</b>	<b>4.04</b>	4.13
	レファレンス	230	6	7	<b>99</b>	66	52	<b>3.66</b>	<b>3.77</b>	3.85
	生涯学習相談	168	11	9	<b>100</b>	25	23	<b>3.24</b>	<b>3.13</b>	3.23
	複写サービス	250	13	20	<b>121</b>	46	50	<b>3.40</b>	<b>3.43</b>	3.37
	資料検索	248	9	7	<b>102</b>	69	61	<b>3.67</b>	<b>3.78</b>	3.72
	リクエスト・予約サービス	211	9	8	<b>91</b>	52	51	<b>3.61</b>	<b>3.73</b>	3.84
	職員の対応	371	6	9	83	119	<b>154</b>	<b>4.09</b>	<b>4.22</b>	4.23
	開館日・開館時間	365	24	39	<b>118</b>	96	88	<b>3.51</b>	<b>3.67</b>	3.58

図7-1 資料やサービスに対する期待度と満足度の比較

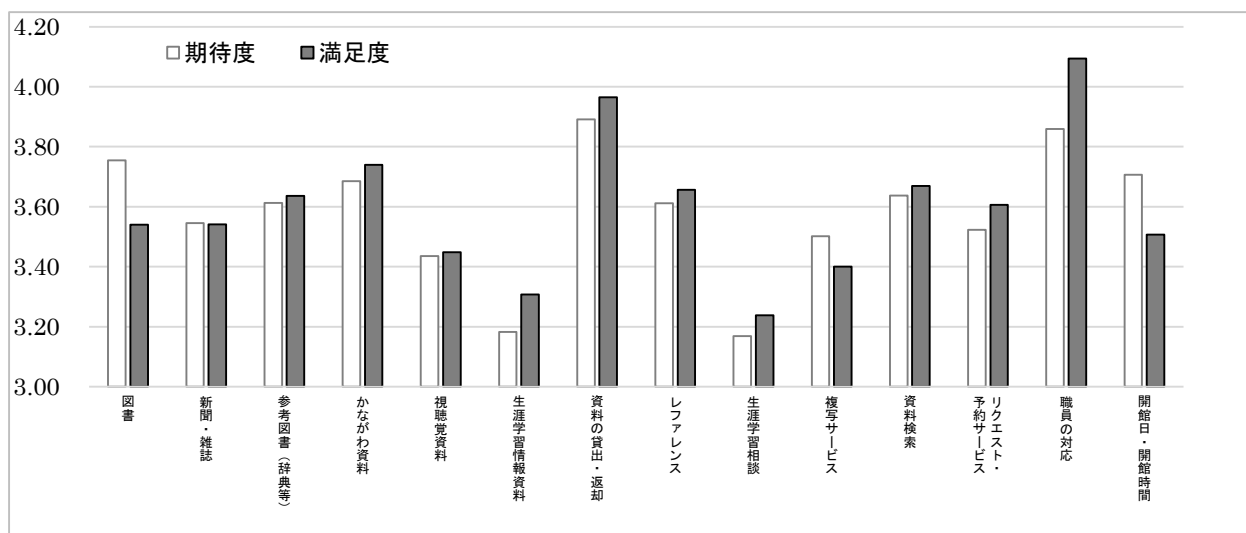


表 7-2 資料やサービスに対する満足度の度合

項目		期待度	順位	満足度	順位	差	順位	2016年差	順位
資料の豊富さ	図書	3.75	3	3.54		△ 0.21	△ 1	△ 0.11	
	新聞・雑誌	3.55		3.54		△ 0.00		△ 0.01	
	参考図書（辞典等）	3.61		3.64	5	0.02		0.01	
	かながわ資料	3.68	5	3.74	3	0.05		0.05	
	視聴覚資料	3.44		3.45		0.01		△ 0.16	△ 2
	生涯学習情報資料	3.18	△ 2	3.31	△ 2	0.13	2	0.14	3
サービスの充実度	資料の貸出・返却	3.89	1	3.97	2	0.07	4	0.15	2
	レファレンス	3.61		3.66		0.04		0.14	3
	生涯学習相談	3.17	△ 1	3.24	△ 1	0.07	4	0.13	
	複写サービス	3.50		3.40		△ 0.10		△ 0.09	
	資料検索	3.64		3.67	4	0.03		0.02	
	リクエスト・予約サービス	3.52		3.61		0.08	3	△ 0.04	
	職員の対応	3.86	2	4.09	1	0.23	1	0.19	1
	開館日・開館時間	3.71	4	3.51		△ 0.20	△ 2	△ 0.17	△ 1

図 7-2 資料やサービスに対する満足度の度合

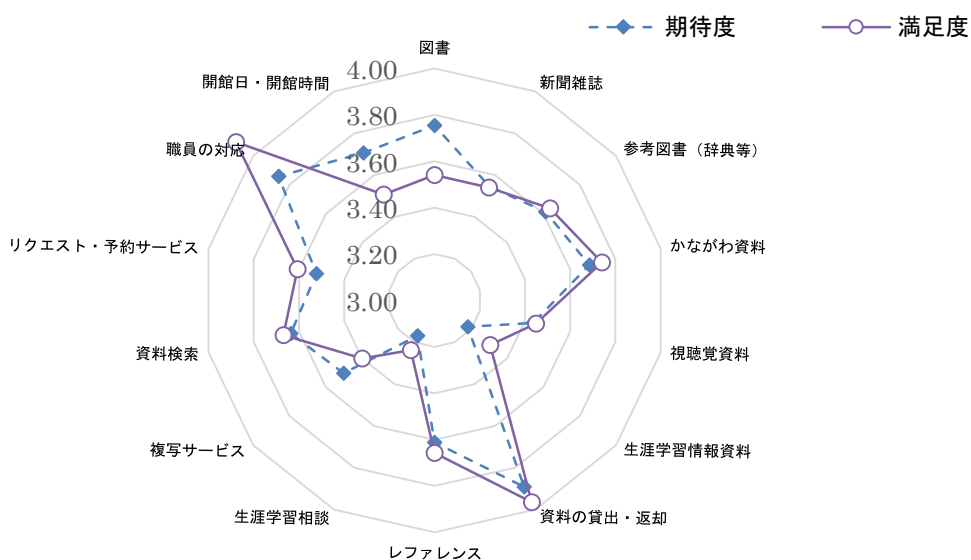
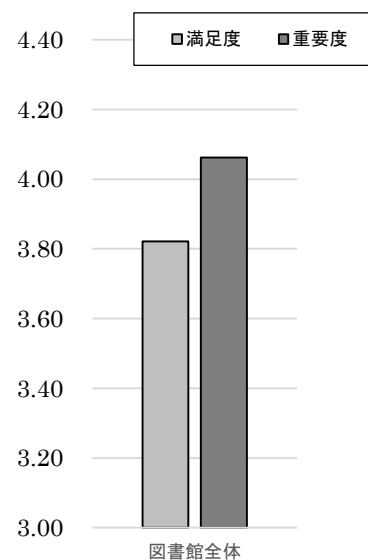


表 7-3 一般的な満足度・重要度 1 (小さい) - 5 (大きい)

項目	回答数	1	2	3	4	5	平均	参考 (2016年度)	参考 (2015年度)
満足度	543	17	30	127	228	141	3.82	3.98	3.88
重要度	533	13	14	111	184	211	4.06	4.28	4.10

図 7-3 満足度・重要度の比較





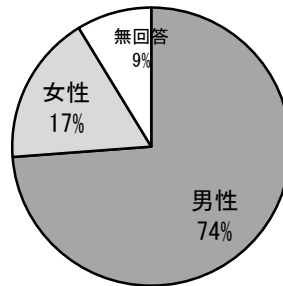
## VI アンケートの回答者の情報

### VI-1 性別

図8 性別（比率）

表8 性別

選択項目	2017	
	回答数	構成比（/回答人数）
男性	465	73.8%
女性	110	17.5%
無回答	55	8.7%



### VI-2 年代

表9 年代

選択項目	2017						(参考)				
	男性		女性		無回答 回答数	総数		2016		2015	
	回答数	/男性人数	回答数	/女性人数		回答数	構成比	回答数	構成比	回答数	構成比
10代以下	9	1.9%	4	3.6%	0	13	2.1%	3	1.1%	5	1.4%
20代	29	6.2%	13	11.8%	0	42	6.7%	23	8.6%	19	5.3%
30代	35	7.5%	10	9.1%	0	45	7.1%	26	9.7%	28	7.8%
40代	73	15.7%	13	11.8%	0	86	13.7%	29	10.8%	59	16.3%
50代	75	16.1%	27	24.5%	0	102	16.2%	44	16.4%	46	12.7%
60代	119	25.6%	25	22.7%	2	146	23.2%	46	17.1%	80	22.2%
70代以上	124	26.7%	17	15.5%	1	142	22.5%	49	18.2%	79	21.9%
無回答	1	0.2%	1	0.9%	52	54	8.6%	50	18.6%	46	12.7%

図9-1 年代（比率）

2017年

2016年

2015年

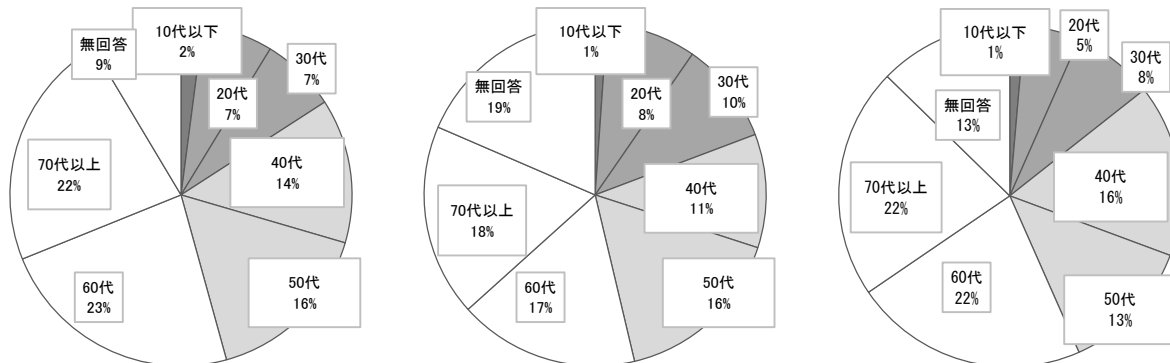
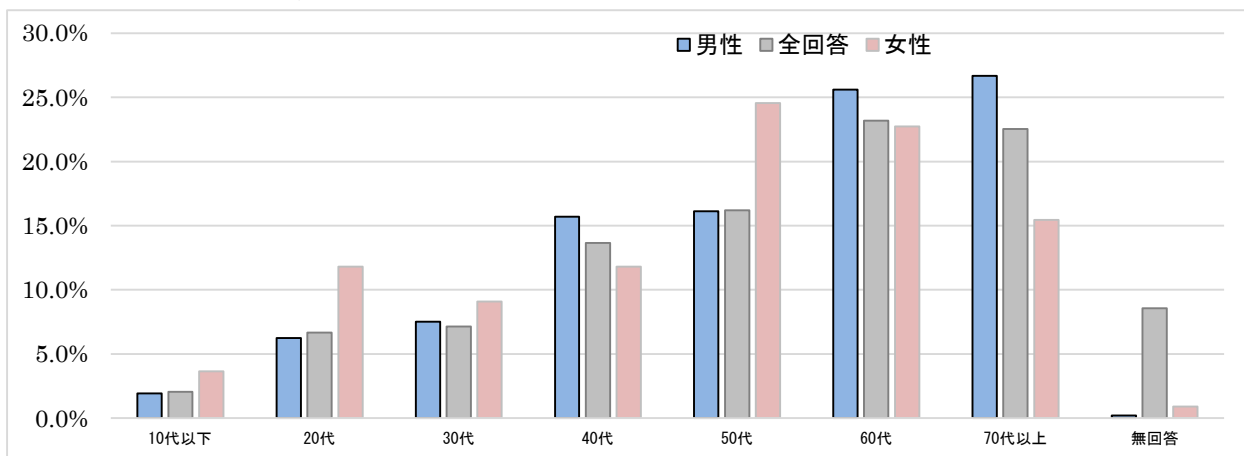


図9-2 2017年度 男女別の年代（※比率）



※男性回答者数 465人 全回答者数 630人 女性回答者数 110人のそれぞれの割合。

### VI-3 職業

表 10 職業

選択項目	2017					(参考)					
	男性		女性		無回答 回答数	総数		2016		2015	
	回答数	/男性人数	回答数	/女性人数		回答数	構成比	回答数	構成比	回答数	構成比
小・中学生	0	0.0%	1	0.9%	0	1	0.2%	0	0.0%	2	0.6%
高校生	7	1.5%	2	1.8%	0	9	1.4%	3	1.1%	1	0.3%
大学生	18	3.9%	9	8.2%	0	27	4.3%	10	3.7%	15	4.2%
会社員	137	29.5%	18	16.4%	2	157	24.9%	59	21.9%	87	24.1%
公務員	14	3.0%	5	4.5%	0	19	3.0%	9	3.3%	9	2.5%
教員	15	3.2%	5	4.5%	0	20	3.2%	6	2.2%	7	1.9%
自営業	44	9.5%	1	0.9%	1	46	7.3%	15	5.6%	28	7.8%
自由業	23	4.9%	6	5.5%	0	29	4.6%	17	6.3%	21	5.8%
主婦・主夫	2	0.4%	37	33.6%	0	39	6.2%	15	5.6%	14	3.9%
無職	152	32.7%	14	12.7%	1	167	26.5%	60	22.3%	107	29.6%
その他	43	9.2%	9	8.2%	0	52	8.3%	21	7.8%	22	6.1%
無回答	10	2.2%	3	2.7%	51	64	10.2%	55	20.4%	49	13.6%

図 10-1 職業（※比率）の推移

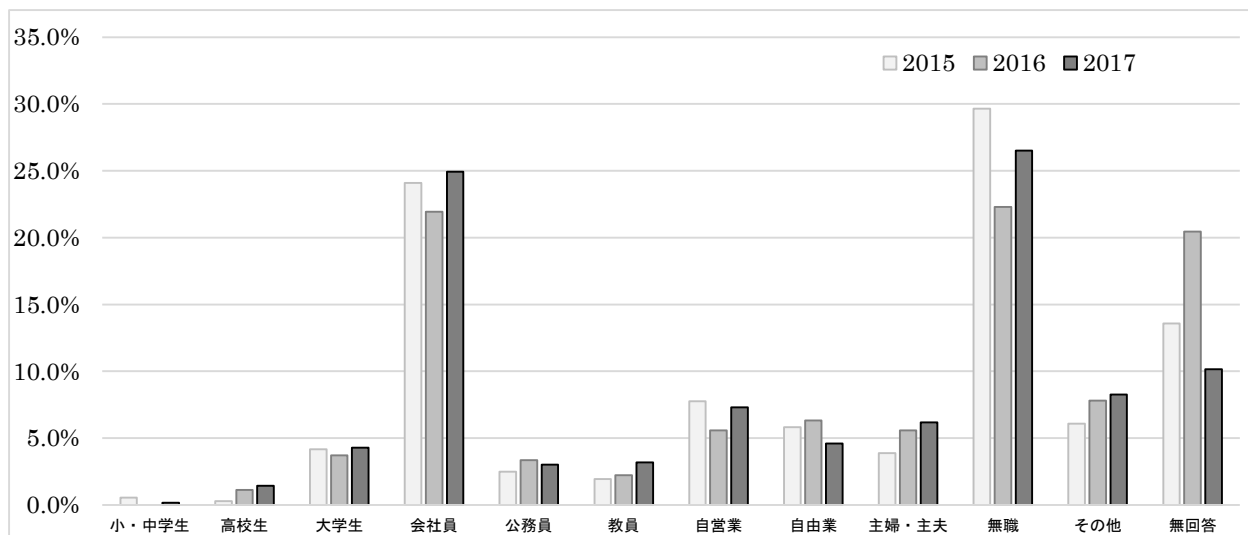
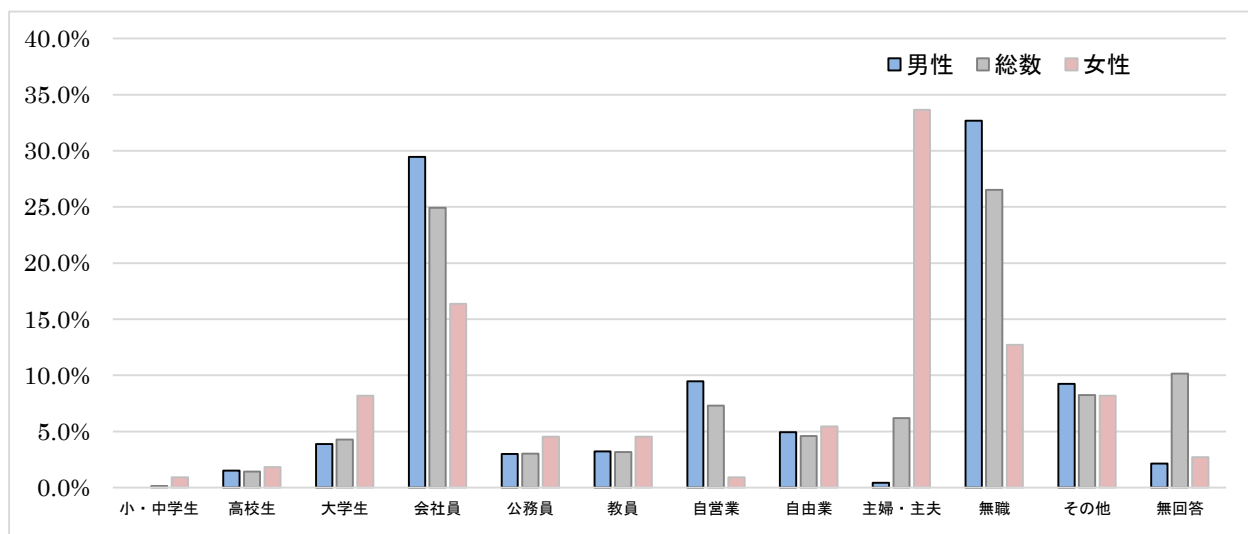


図 10-2 2017年度 男女別職業（※比率）



※男性回答者数 465 人 全回答者数 630 人 女性回答者数 110 人のそれぞれの割合。

## VI-4 住所

記述回答を以下の区分けで分類した。

- ・横浜近郊（西区、神奈川区、保土ヶ谷区、南区、中区）、・横浜遠郊、・川崎市
- ・横須賀・三浦地区（横須賀、三浦、葉山、逗子、鎌倉）
- ・県央地区（相模原、清川、愛川、厚木、座間、海老名、綾瀬、大和）
- ・湘南地区（藤沢、寒川、茅ヶ崎、伊勢原、秦野、平塚、大磯、二宮）
- ・県西（小田原、真鶴、湯河原、箱根、南足柄、山北、松田、開成、大井、中井）
- ・県外

表 1 1 住所

選択項目	2017						（参考）				
	男性		女性		無回答 回答数	総数		2016		2015	
	回答数	/男性人数	回答数	/女性人数		回答数	構成比	回答数	構成比	回答数	構成比
神奈川県	404	86.9%	94	85.5%	4	502	79.7%	201	74.7%	283	78.4%
横浜近郊	179	38.5%	32	29.1%	4	215	34.1%	89	33.1%	124	34.3%
横浜遠郊	163	35.1%	45	40.9%	0	208	33.0%	81	30.1%	115	31.9%
川崎市	10	2.2%	5	4.5%	0	15	2.4%	6	2.2%	10	2.8%
横須賀・三浦地区	19	4.1%	3	2.7%	0	22	3.5%	13	4.8%	12	3.3%
県央地区	16	3.4%	3	2.7%	0	19	3.0%	3	1.1%	3	0.8%
湘南地区	17	3.7%	6	5.5%	0	23	3.7%	8	3.0%	16	4.4%
県西	0	0.0%	0	0.0%	0	0	0.0%	1	0.4%	3	0.8%
県外	20	4.3%	4	3.6%	0	24	3.8%	3	1.1%	11	3.0%
無回答	41	8.8%	12	10.9%	51	104	16.5%	66	24.5%	70	19.4%

図 1 1 - 1 住所（※比率）の推移

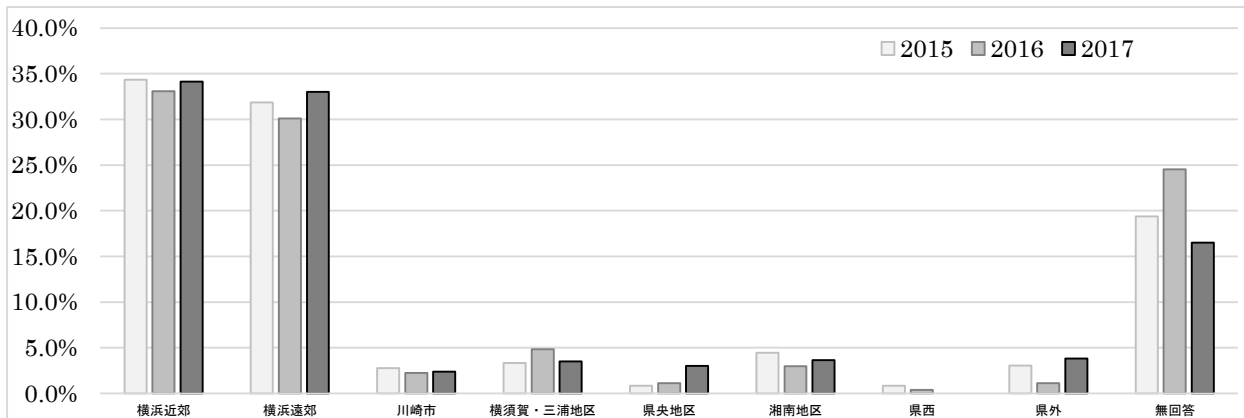
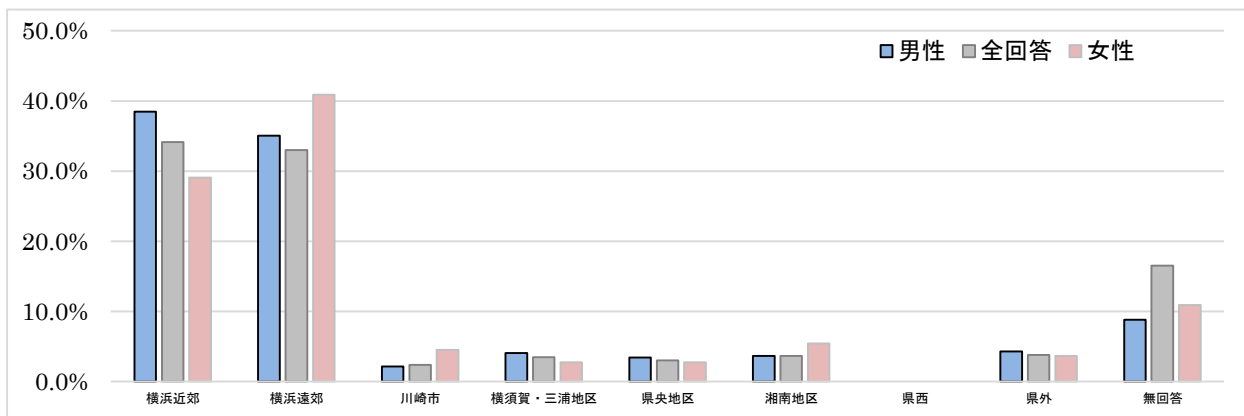


図 1 1 - 2 2017 年度 男女別住所（※比率）



※男性回答者数 465 人 全回答者数 630 人 女性回答者数 110 人のそれぞれの割合。