

# 県内市町村の給与水準及び総職員数の状況を公表します

(令和2年4月1日現在)

本日、総務省から地方公務員給与実態調査結果及び地方公共団体定員管理調査結果の全国  
の状況が公表されました。これに合わせて、神奈川県内市町村の状況について公表します。

## ー主な特徴ー

### 【給与水準】

- ・ 県内市町村のラスパイレス指数の平均は、前年より0.1ポイント低下し100.2。
- ・ ラスパイレス指数が100未満となっている団体は33団体中17団体。
- ・ ラスパイレス指数の最高値は南足柄市の102.5、最低値は真鶴町の91.9。

### 【総職員数】

- ・ 県内市町村の総職員数は、前年より1,866人(1.91%)増加し99,511人。
- ・ 平成8年から17年連続で減少していたが、平成25年からは8年連続で増加中。

#### 職員数増加の主な理由

- ・ 病院の診療体制の充実強化のための増員
- ・ 子ども子育て支援の充実強化のための増員
- ・ 国勢調査やねんりんピック対応のための増員 など

#### 職員数減少の主な理由

- ・ 退職した職員の補充採用見送り など

## 問合せ先

神奈川県政策局自治振興部市町村課

副課長 小林 電話 045-210-3161

行政グループ 関口 電話 045-210-3175

用語解説

○ ラスパイレス指数

19世紀後半にドイツの統計学者ラスパイレス氏が提唱した指数で、他にも物価指数の算定等で幅広く用いられています。

国家公務員と地方公務員の給与水準の比較に用いる場合には、国家公務員の給料月額を100とした場合の地方公務員の給与水準を指数で示すものとなります。

(算定方法)

国と地方公共団体の職員構成を学歴別、経験年数別に区分し、地方公共団体の職員構成が国の職員構成と同一と仮定して算出します。

具体的には、地方公共団体の仮定給料の総額(地方公共団体の学歴別、経験年数別の平均給料月額に国の職員数を乗じて得た総和)を国の実給料の総額で除して得るものです。

(算定例)

(単位:人、百円)

区分	比較元(国)		比較対象 (市町村)	A × B	A × C	
	職員数	平均俸給	平均給料			
	A	B	C			
大学卒	～1年	1,500	1,700	1,800	2,550,000	2,700,000
	1～2年	1,800	1,800	1,800	3,240,000	3,240,000
	2～3年	1,700	1,900	2,000	3,230,000	3,400,000
	3～5年	5,000	2,100	2,000	10,500,000	10,000,000
	⋮					
短大卒	～1年	300	1,600	1,700	480,000	510,000
	1～2年	200	1,700	1,800	340,000	360,000
	⋮					
高校卒	～1年	600	1,600	1,700	960,000	1,020,000
	⋮				0	
中学卒	～1年	100	1,500	1,600	150,000	160,000
	⋮					
計		16,800			32,175,000	32,085,000

D

E

$$E \div D \times 100 = 99.7$$

○ 市町村の平均ラスパイレース指数

学歴別、経験年数別の区分ごとに県内市町村の合計職員数及び平均給料(職員数による加重平均)を求め、国とラスパイレース比較を行うことにより求めるものです。したがって、各市町村のラスパイレース指数の単純平均ではありません。

○ 国家公務員の給料減額

我が国の厳しい財政状況及び東日本大震災に対処する必要性に鑑み、一層の歳出削減が不可欠であることから、平成24年4月から平成26年3月末までの間、特例的に削減されていたものです。

(減額内容)

- ① 本省課室長相当職員以上 ▲9.77%
- ② 本省課長補佐・係長相当職員 ▲7.77%
- ③ 係員 ▲4.77%

○ 地域手当

給与構造改革の中で、地域の民間賃金がより適切に反映されるよう、給料水準の引下げを行い、民間賃金が高い地域では地域間調整を図るための手当として地域手当が新設されました。

(国家公務員における地域手当の指定基準)

人口5万人以上の市を単位として、厚生労働省の賃金構造基本統計調査による賃金指数により、地域手当の支給地域と支給割合が定められています。

また、中核的な都市が地域手当の支給地域となる場合は、当該都市と地域の一体性が認められる市町村についても支給されます。

○ 地域手当補正後ラスパイレース指数

国において、現行のラスパイレース指数を補完するものとして考案した指数であり、その算式は次のとおりです。神奈川県においても、この算式により算出したものを参考として公表しています。

(算式)

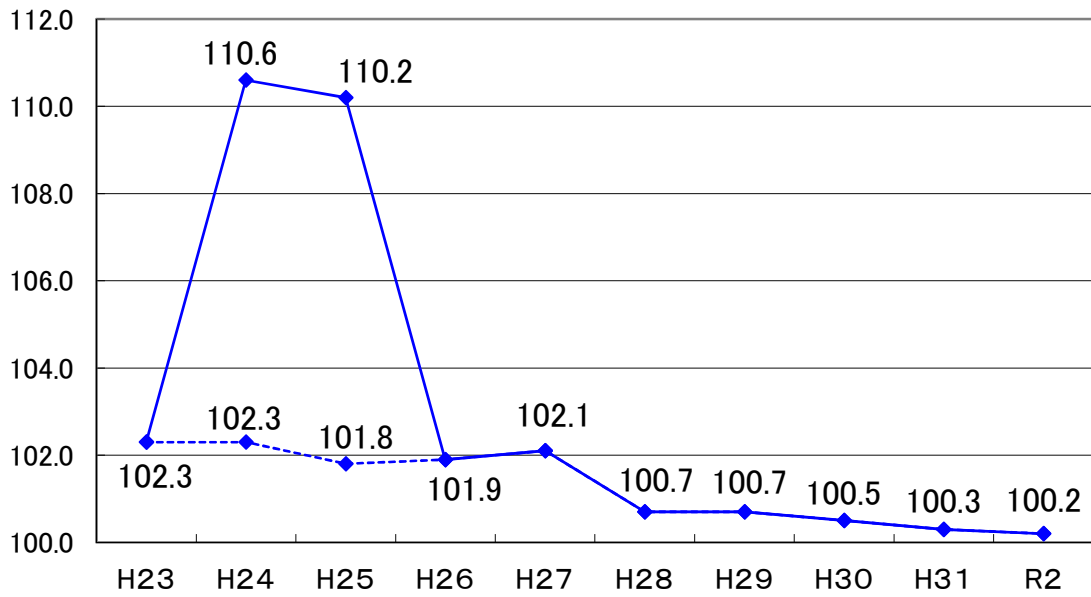
$$\text{「地域手当補正後ラスパイレース指数」} = \text{現行ラスパイレース指数} \times \frac{1 + \text{当該団体の地域手当支給率}}{1 + \text{国の指定基準に基づく地域手当支給率}}$$

(例) 現行ラスパイレース指数が98.0、当該団体の地域手当支給率が10%、  
国の指定基準に基づく指定率が3%の場合、

$$98.0 \times (1 + 0.1) \div (1 + 0.03) = 104.7 \text{ となります。}$$

なお、市町村ごとに地域手当の支給率が異なるため、地域手当補正後ラスパイレース指数の市町村平均を算出することはできません。

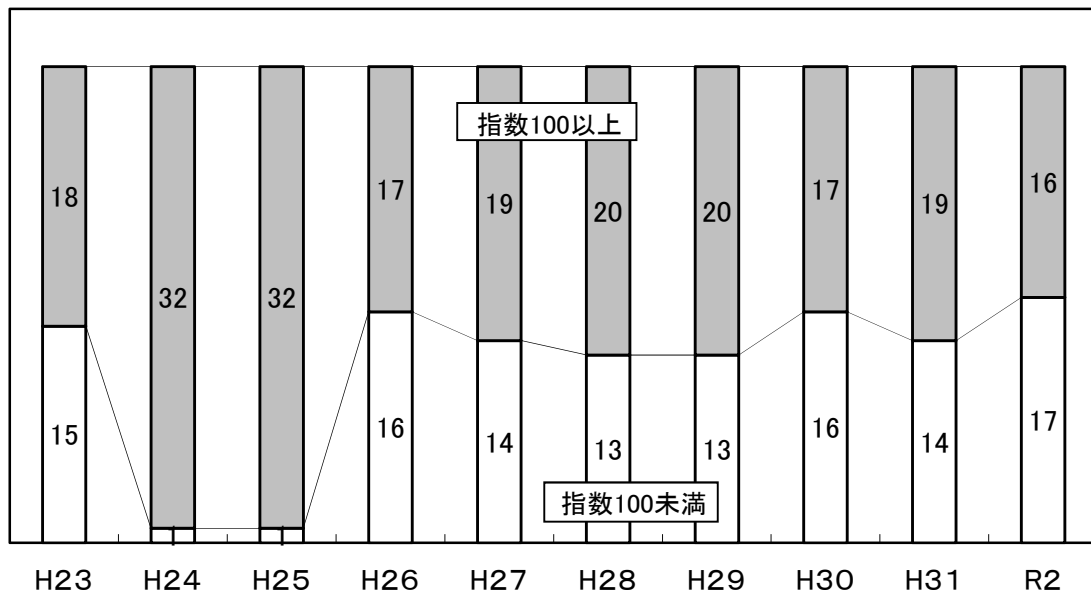
### 過去10年間の県内市町村の平均ラスパイレース指数の推移



H24の102.3及びH25の101.8については、地方公務員の平均給料月額と国家公務員の平均給料月額(削減措置前)を比較して算出した数値です。

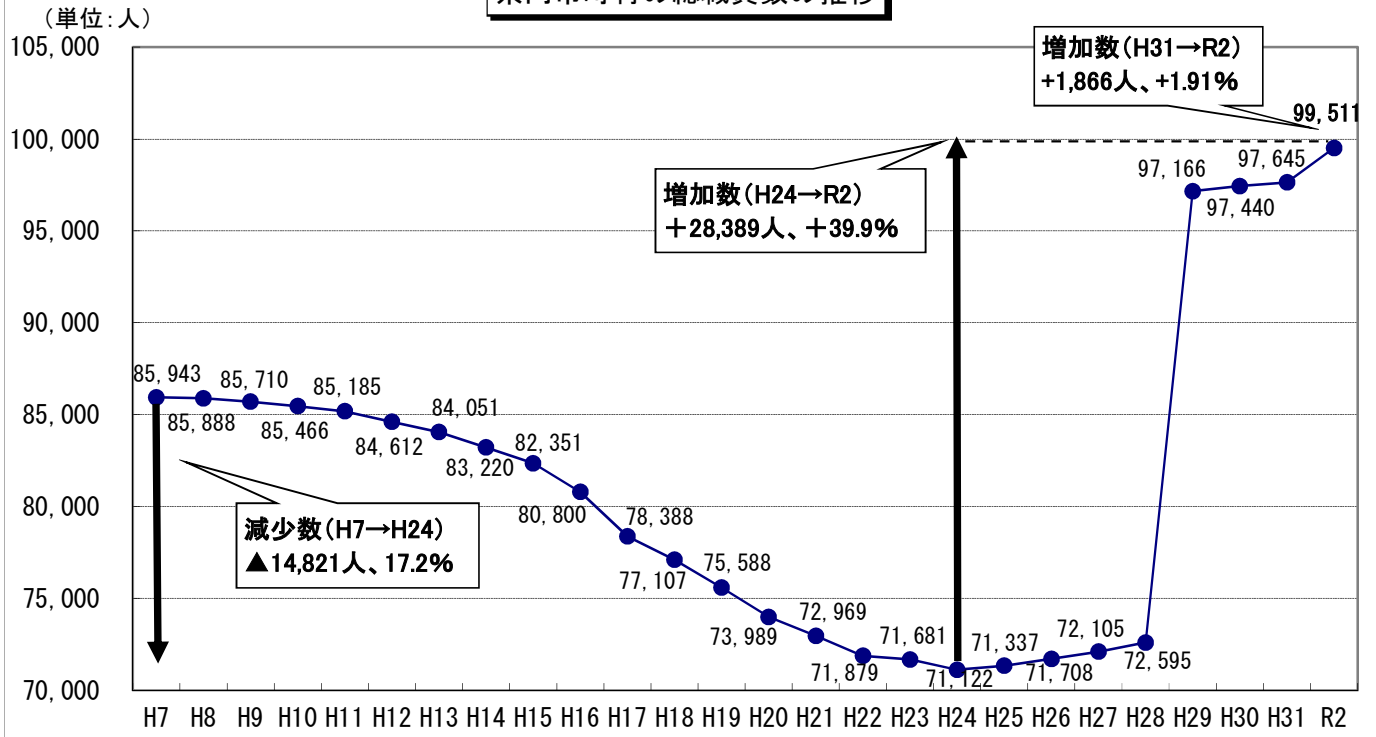
### ラスパイレース指数の分布状況の推移

団体数



- 県内市町村のラスパイレース指数の平均は、前年より0.1ポイント低下し100.2。
- ラスパイレース指数が100未満となっているのは、33団体中17団体。

県内市町村の総職員数の推移



※H28→H29の大幅増は、県費負担教職員に係る給与負担及び定数決定の政令市への権限移譲が主な要因。

ラスパイレス指数の推移（各年4月1日現在）

団体名	H28年	H29年	H30年	H31年 A	R2年 B	対前年 増減数
						B - A
（指定都市）						
横浜市	100.7	100.6	100.5	100.2	100.1	▲ 0.1
川崎市	101.0	101.2	101.3	101.1	101.0	▲ 0.1
相模原市	99.5	99.9	99.5	99.3	99.3	0.0
（中核市）						
横須賀市	100.8	101.1	101.1	101.0	100.6	▲ 0.4
（施行時特例市）						
平塚市	102.1	101.7	101.7	99.7	97.0	▲ 2.7
小田原市	99.4	99.1	98.9	99.5	99.9	0.4
茅ヶ崎市	101.3	100.2	99.8	100.0	99.5	▲ 0.5
厚木市	101.5	100.6	100.4	100.1	100.5	0.4
大和市	99.0	99.1	98.2	97.5	95.5	▲ 2.0
（その他の市）						
鎌倉市	100.4	100.0	99.9	100.0	99.7	▲ 0.3
藤沢市	102.3	101.9	101.6	101.4	101.4	0.0
逗子市	100.5	100.0	99.4	98.4	99.6	1.2
三浦市	96.8	96.9	97.0	96.9	96.7	▲ 0.2
秦野市	101.1	100.8	100.8	101.4	101.3	▲ 0.1
伊勢原市	100.7	100.6	100.1	100.3	100.8	0.5
海老名市	102.4	102.4	101.7	101.4	101.5	0.1
座間市	101.9	102.0	102.4	102.6	102.4	▲ 0.2
南足柄市	100.6	102.1	102.5	101.4	102.5	1.1
綾瀬市	102.6	102.2	100.8	100.9	100.9	0.0
（町村）						
葉山町	103.4	102.2	101.7	101.8	101.6	▲ 0.2
寒川町	102.0	101.1	100.0	100.1	100.3	0.2
大磯町	91.9	96.5	98.4	99.1	99.3	0.2
二宮町	96.1	96.9	96.9	97.0	97.5	0.5
中井町	97.3	98.0	98.2	97.5	96.3	▲ 1.2
大井町	99.0	97.1	97.2	97.0	96.8	▲ 0.2
松田町	98.0	97.6	98.8	97.8	98.0	0.2
山北町	100.7	100.5	100.2	100.9	102.0	1.1
開成町	100.5	101.4	99.6	100.7	99.4	▲ 1.3
箱根町	97.9	98.3	100.1	100.9	100.2	▲ 0.7
真鶴町	91.2	91.3	91.4	91.8	91.9	0.1
湯河原町	99.6	98.0	98.4	98.2	99.3	1.1
愛川町	100.7	100.4	100.2	101.1	101.1	0.0
清川村	94.4	94.4	93.6	93.4	93.6	0.2

市町村平均	100.7	100.7	100.5	100.3	100.2	▲ 0.1
-------	-------	-------	-------	-------	-------	-------

※市町村平均は単純平均とは異なる。

（参考）

神奈川県	103.6	102.9	102.5	101.7	101.9	0.2
------	-------	-------	-------	-------	-------	-----

(参考) 地域手当補正後ラスパイレス指数

団体名	ラスパイレス 指 数	地域手当補正後 ラスパイレス指 数	地域手当	
			R2. 4. 1現在	
			団体支給率	国の支給率
( 指 定 都 市 )				
横 浜 市	100.1	100.1	16%	16%
川 崎 市	101.0	101.0	16%	16%
相 模 原 市	99.3	99.3	12%	12%
( 中 核 市 )				
横 須 賀 市	100.6	100.6	10%	10%
( 施 行 時 特 例 市 )				
平 塚 市	97.0	97.0	10%	10%
小 田 原 市	99.9	99.9	10%	10%
茅 ヶ 崎 市	99.5	99.5	10%	10%
厚 木 市	100.5	98.8	14%	16%
大 和 市	95.5	95.5	10%	10%
( その他の市 )				
鎌 倉 市	99.7	99.7	15%	15%
藤 沢 市	101.4	102.3	13%	12%
逗 子 市	99.6	97.0	12%	15%
三 浦 市	96.7	96.7	6%	6%
秦 野 市	101.3	101.3	6%	6%
伊 勢 原 市	100.8	100.8	10%	10%
海 老 名 市	101.5	101.5	12%	12%
座 間 市	102.4	102.4	12%	12%
南 足 柄 市	102.5	102.5	0%	0%
綾 瀬 市	100.9	104.7	10%	6%
( 町 村 )				
葉 山 町	101.6	101.6	6%	6%
寒 川 町	100.3	112.1	11.8%	0%
大 磯 町	99.3	99.3	6%	6%
二 宮 町	97.5	96.1	4.5%	6%
中 井 町	96.3	100.2	4%	0%
大 井 町	96.8	99.7	3%	0%
松 田 町	98.0	100.9	3%	0%
山 北 町	102.0	105.6	3.5%	0%
開 成 町	99.4	104.4	5%	0%
箱 根 町	100.2	100.2	0%	0%
真 鶴 町	91.9	91.9	0%	0%
湯 河 原 町	99.3	99.3	0%	0%
愛 川 町	101.1	111.2	10%	0%
清 川 村	93.6	99.2	6%	0%

(参考)

神 奈 川 県	101.9	100.0
---------	-------	-------

## 市町村別総職員数の推移

(単位：人)

団体名	H28. 4. 1	H29. 4. 1	H30. 4. 1	R2. 4. 1		対前年 増減数 B-A	人口1万人 当り職員数
				A	B		
(指定都市)							
横浜市	27,807	43,520	43,680	43,793	44,745	952	119.17
川崎市	13,136	18,834	18,846	18,850	19,305	455	127.48
相模原市	4,684	7,614	7,610	7,604	7,771	167	108.19
指定都市計	45,627	69,968	70,136	70,247	71,821	1,574	119.95
(中核市)							
横須賀市	3,204	3,302	3,315	3,297	3,344	47	83.38
(施行時特例市)							
平塚市	2,365	2,404	2,463	2,489	2,500	11	97.30
小田原市	2,159	2,188	2,199	2,219	2,239	20	117.48
茅ヶ崎市	2,128	2,191	2,207	2,222	2,262	40	92.75
厚木市	2,020	2,017	2,007	2,038	2,058	20	91.72
大和市	1,898	1,909	1,911	1,915	1,920	5	80.27
(その他の市)							
鎌倉市	1,356	1,354	1,351	1,333	1,339	6	75.90
藤沢市	3,633	3,676	3,684	3,691	3,780	89	86.66
逗子市	445	450	447	439	433	▲ 6	72.74
三浦市	541	471	464	462	474	12	110.14
秦野市	1,063	1,071	1,074	1,083	1,091	8	67.68
伊勢原市	666	666	661	665	656	▲ 9	65.32
海老名市	802	807	811	824	862	38	64.12
座間市	798	805	808	808	809	1	61.43
南足柄市	304	300	297	299	304	5	72.05
綾瀬市	612	609	628	630	640	10	75.03
市計 (除指定都市)	23,994	24,220	24,327	24,414	24,711	297	84.44
市計	69,621	94,188	94,463	94,661	96,532	1,871	108.29
葉山町	270	287	291	297	299	2	90.62
寒川町	346	343	355	354	354	0	72.70
大磯町	263	257	253	257	259	2	79.03
二宮町	225	226	224	221	222	1	77.77
中井町	104	104	105	104	101	▲ 3	107.52
大井町	141	140	140	142	142	0	81.96
松田町	114	115	115	115	115	0	103.45
山北町	150	153	150	150	146	▲ 4	144.50
開成町	121	121	123	123	126	3	69.98
箱根町	372	367	367	369	373	4	325.25
真鶴町	94	93	95	97	97	0	134.65
湯河原町	319	324	320	319	310	▲ 9	124.98
愛川町	381	373	369	367	365	▲ 2	90.69
清川村	74	75	70	69	70	1	238.42
町村計	2,974	2,978	2,977	2,984	2,979	▲ 5	100.77
県計 (除指定都市)	26,968	27,198	27,304	27,398	27,690	292	85.94
県計	72,595	97,166	97,440	97,645	99,511	1,866	108.05

※ 一般職に属する常勤の職員数です。

※ 人口1万人当り職員数は、R2年4月1日現在の総職員数を、R2年1月1日現在の住民基本台帳人口で割り、10,000を掛けた数値である。(小数点第3位を四捨五入)