

III 資 料 編

1 教育委員会

(1) 教育委員会委員・教育長

(平成30年3月末現在)

職名	氏名	備考
教育長	桐谷次郎	
第一教育長職務代理者	高橋 勝	横浜国立大学名誉教授
第二教育長職務代理者	倉橋 泰	株式会社ぱど代表取締役社長
委員	河野 真理子	株式会社キャリアン代表取締役
委員	吉田 勝明	横浜相原病院病院長
委員	笠原 陽子	玉川大学大学院教育学研究科教授

(2) 教育委員会会議開催状況

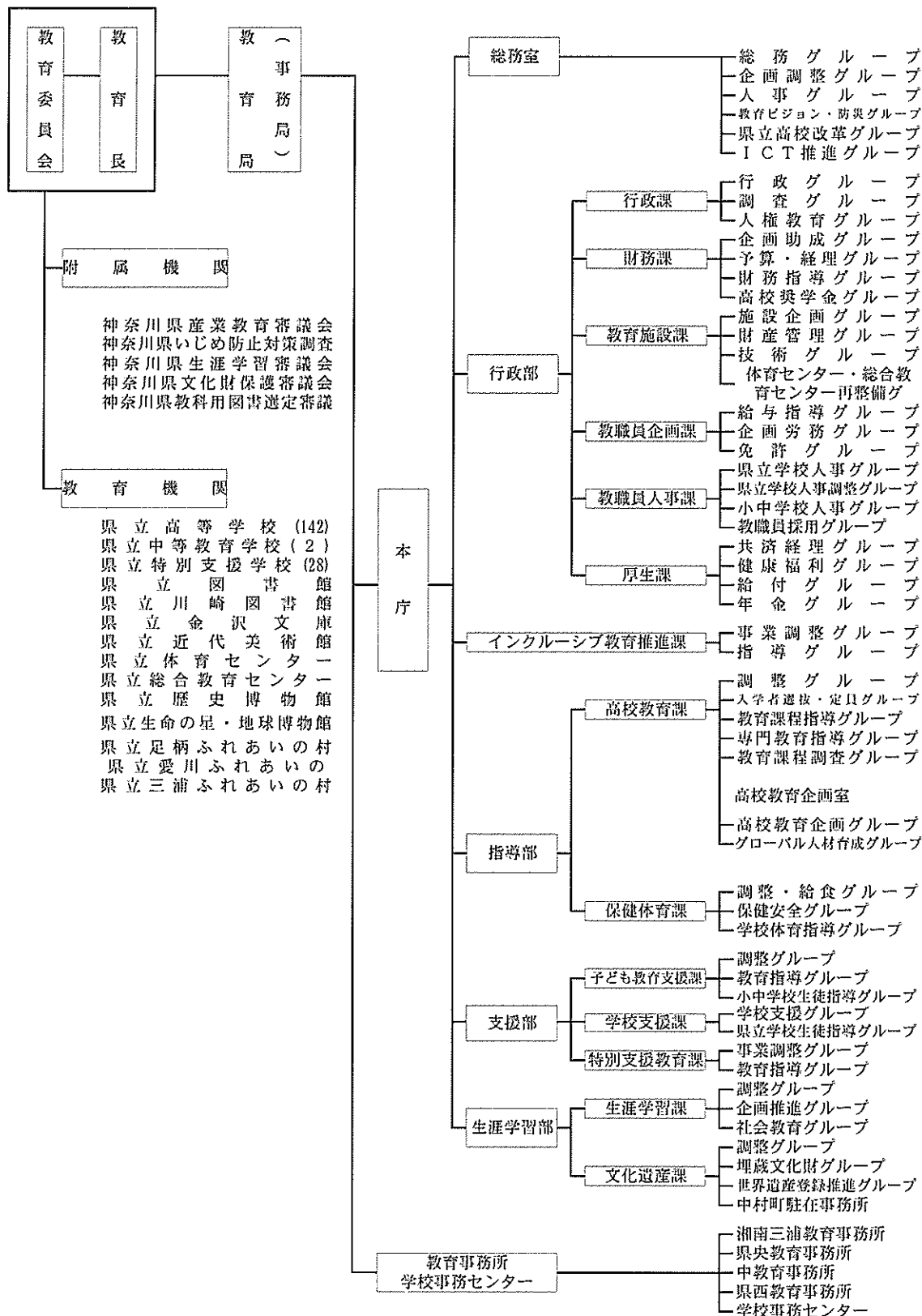
会議名 開催年月日	議案等		
4月定例会 H29. 4. 11	付議案件	神奈川県教育委員会教育局組織規則の一部を改正する規則ほか	2件
	報告案件	平成29年度神奈川県教科用図書選定審議会委員の委嘱等についてほか	2件
	協議・その他報告	「2017年度における公正な教科書採択のための緊急提言(要望書)」について	1件
4月臨時会 H29. 4. 25	付議案件	平成30年度神奈川県立の高等学校の入学者の募集及び選抜要綱についてほか	8件
	協議・その他報告	「開かれた教育委員会議を求める要望書」についてほか	2件
5月定例会 H29. 5. 9	付議案件	体育センター等特定事業契約の締結に対する意見の申出についてほか	5件
	協議・その他報告	平成28年度県立学校生徒対象のセクシュアル・ハラスメントに係るアンケート調査結果についてほか	3件
5月臨時会 H29. 5. 30	付議案件	教育委員会の点検・評価についてほか	2件
	報告案件	職員の退職手当に関する条例の一部を改正する条例案に対する意見の申出についてほか	2件

会議名 開催年月日	議案等		
6月定例会 H29. 6. 13	付議案件	小学校「特別の教科 道徳」に係る平成30年度使用小学校、義務教育学校の前期課程教科用図書選定に係る調査研究資料について ほか	2件
	報告案件	神奈川県生涯学習審議会委員の委嘱について	1件
7月定例会 H29. 7. 12	付議案件	審査請求について ほか	3件
	報告案件	人事案件について ほか	2件
	協議・その他報告	「神奈川県内における夜間中学の新規開設および既存夜間中学の教育条件改善を求める要望書」について ほか	2件
7月臨時会 H29. 7. 25	付議案件	人事案件について ほか	4件
8月定例会 H29. 8. 8	付議案件	神奈川県立の高等学校等の設置に関する条例の一部を改正する条例案の申出について ほか	5件
	報告案件	県立高校新築工事請負契約の締結に対する意見の申出について	1件
	請願	「2018年度に向けて、全日制を希望する子は全日制で、定時制を希望する子は定時制で、通信制を希望する子は通信制で、子どもたちが安心して学べるように、十分な条件整備をもとめる請願」について	1件
	協議・その他報告	平成28年度公立中学校等卒業者の進路の状況について ほか	3件
8月臨時会 H29. 8. 22	付議案件	平成30年度神奈川県立高等学校等使用教科用図書の採択について ほか	4件
	請願	「2018年度に向けて、全日制を希望する子は全日制で、定時制を希望する子は定時制で、通信制を希望する子は通信制で、子どもたちが安心して学べるように、十分な条件整備をもとめる請願」について	1件
	協議・その他報告	平成28年度公立高等学校等卒業者の進路の状況及び平成28年度公立高等学校等生徒の異動の状況について ほか	2件
9月定例会 H29. 9. 5	付議案件	人事案件について	1件
10月定例会 H29. 10. 17	付議案件	県立高校改革実施計画（I期）の一部改定について ほか	11件
	報告案件	平成29年度神奈川県教育委員会表彰（神奈川県学校給食優良学校等表彰）について ほか	2件
	協議・その他報告	「北朝鮮人権侵害問題啓発週間・作文コンクールに関する要望」について ほか	2件
11月定例会 H29. 11. 7	付議案件	公立大学法人神奈川県立保健福祉大学の設立等に伴う関係条例の整理等に関する条例案に対する意見の申出について	1件
	報告案件	平成29年度神奈川県教育委員会表彰（永年勤続職員表彰）について ほか	3件
	協議・その他報告	神奈川県いじめ防止基本方針の改定について ほか	2件

会議名 開催年月日	議案等		
11月臨時会 H29.11.21	付議案件	平成29年度神奈川県教育委員会表彰(教育功労者表彰)について ほか	4件
	報告案件	平成29年度神奈川県教育委員会表彰(神奈川県立学校の児童・生徒表彰)について ほか	3件
	協議・その他 報告	平成29年度公立中学校等卒業予定者の進路希望の状況について ほか	3件
12月定例会 H29.12.26	付議案件	訴訟について ほか	6件
	報告案件	横浜北部方面特別支援学校(仮称)校舎棟新築工事・体育館改修工事(建築一第1工区)請負契約の締結に対する意見の申出について ほか	3件
	協議・その他 報告	学校に「思想・良心の自由」を実現する会からの申し入れについて	1件
1月定例会 H30.1.16	付議案件	附属機関の設置に関する条例の一部を改正する条例案に対する意見の申出について	1件
1月臨時会 H30.1.30	付議案件	神奈川県職員定数条例の一部を改正する条例案の申出について ほか	5件
	報告案件	職員の退職手当に関する条例等の一部を改正する条例案に対する意見の申出について ほか	5件
2月定例会 H30.2.14	協議・その他 報告	「平成29年度全国体力・運動能力、運動習慣等調査(スポーツ庁)」の神奈川県の結果について ほか	3件
3月定例会 H30.3.7	付議案件	神奈川県教育委員会教育局組織規則の一部を改正する規則 ほか	3件
	報告案件	平成29年度神奈川県教育委員会表彰(退職日付け永年勤続職員表彰)について	1件
3月臨時会 H30.3.22	付議案件	神奈川県教育委員会関係職員の職の設置等に関する規則の一部を改正する規則 ほか	14件
	協議・その他 報告	神奈川の教員の働き方改革に関する当面の方策について(案) ほか	4件

(3) 教育委員会組織機構
ア 組織機構図

(平成29年7月1日現在)



※横浜給与事務所及び川崎給与事務所は平成29年6月30日付で廃止。

イ 分掌業務等

(7) 教育局

a 本庁

総務室	総務グループ	...	教育委員会会議事務、応接、各課及び総合教育センターとの連絡調整、教育委員会表彰
	企画調整グループ	...	教育行政に関する総合的企画・調整及び重要事業の進行管理、議会書記、教育行政に係る広報、広聴、情報公開、情報提供、個人情報の保護
	人事グループ	...	事務局職員及び県立学校職員の定数・人事・給与・研修・行政組織
	教育ビジョン・防災グループ	...	かながわ教育ビジョンの推進、防災対策、防災教育
	ICT推進グループ	...	教育委員会の情報化の推進、教育委員会ネットワーク、校務パソコンの整備
	県立高校改革グループ	...	県立高校の再編整備の総合的企画・調整

【行政部】

行政課	行政グループ	...	公印保管、文書受領、規則案等の審査、調査統計、行政改革、不祥事防止、行政事務監察、公正・透明な職場づくり相談、学校の設置・廃止等の認可等、公益信託の指導等、PTA等共済事業の認可
	調査グループ	...	職員の考査、職員の懲戒
	人権教育グループ	...	人権教育の推進に係る総合的企画及び調整
財務課	企画助成グループ	...	行政部の予算編成及び決算、公立学校施設整備に係る国庫補助事務、事務局旅費の集中管理、物品の集中管理、事務費の予算経理、その他課の庶務一般
	予算・経理グループ	...	教育委員会予算の総合調整、財務に関する総合調整、教育委員会予算の予算経理・決算事務、教育委員会関係の工事等の入札執行・検査事務
	財務指導グループ	...	県立学校の予算経理事務、教育委員会の財務指導事務及び監査事務、県立学校の授業料等徴収事務
	高校奨学金グループ	...	奨学金の貸付事業等、奨学給付金の支給業務
教育施設課	施設企画グループ	...	教育施設に係る再整備の企画、推進及び総合調整、新たなびや計画に係る施設整備の企画及び調整
	財産管理グループ	...	教育財産等の取得・管理・処分、教育財産等の管理に係る指導及び助言
	技術グループ	...	教育施設の各種工事の調査・設計及び監督、県立学校の各種工事の技術指導及び助言、教育施設の維持保全工事、公立学校施設整備国庫負担金及び補助金に係る技術審査
	体育センター・総合教育センター再整備グ	...	県立体育センター・県立総合教育センターの再整備に関すること

教 員 課	給 与 指 導 グ ル ー プ	...	教職員（県立学校の教育職員及び県費負担教職員に限る。）の給与・旅費その他の給付及び給与費等に係る国庫負担金及び国庫補助金の事務、給与事務所に関するこ
	企 画 労 務 グ ル ー プ	...	教職員の人材確保及び育成に係る総合的企画及び調整並びに教職員の給与その他の勤務条件等に係る調査・企画・調整及び服務
	免 許 グ ル ー プ	...	教育職員免許法（昭和24年法律第147号）の施行
教職員人事課	県立学校人事グループ	...	県立学校の教育職員の定数・選考・任免・分限・公務災害補償その他の人事、市町村立特別支援学校の教育職員の定数及び学級編制の同意
	県立学校人事調整グループ	...	県立学校の教育職員の人事に係る調査・企画・調整及び人事管理に係る研修
	小中学校人事グループ	...	政令市を除く市町村立学校の小・中学校の教職員の定数及び学級編制の同意、県費負担教職員の人事に係る調査・企画・調整・選考・任免・分限・公務災害補償その他人事、教育事務所に関する事務
	教職員採用グループ	...	教員採用候補者選考試験に係る事務
厚 生 課	共 済 経 理 グ ル ー プ	...	公立学校共済組合の予算・決算・貸付、財形貯蓄
	健 康 福 利 グ ル ー プ	...	職員の福利厚生に係る調査・企画・健康管理及び安全衛生、公立学校共済組合の厚生事業の企画・実施、セクシュアル・ハラスメント相談
	給 付 グ ル ー プ	...	公立学校共済組合の資格認定等及び各種短期給付、供与物代金の交付
	年 金 グ ル ー プ	...	公立学校共済組合の長期給付
インクルーシブ教育推進課	事 業 調 整 グ ル ー プ	...	インクルーシブ教育の推進に係る総合的企画、調査及び調整
	指 導 グ ル ー プ	...	インクルーシブ教育の推進についての指導、助言等
【指導部】			
高校教育課	調 整 グ ル ー プ	...	高等学校の理科教育・産業教育・定時制の課程の教育及び通信教育の振興、県産業教育審議会事務
	入学者選抜・定員グループ	...	高等学校の入学者選抜、中等教育学校の入学者決定、高等学校卒業程度認定試験
	教育課程指導グループ	...	高等学校等に係る学校管理・教育課程・学習指導・進路指導その他学校教育についての指導・助言、高等学校及び中等教育学校（前期課程を除く）の教科書関係法令事
	専門教育指導グループ	...	高等学校の専門教育に係る教育課程・学習指導等についての指導・助言
	教育課程調査グループ	...	高等学校等に係る教育課程・学習指導等についての調査
	高校教育企画グループ	...	高等学校及び中等教育学校の教育に係る総合調整、県立高校改革の推進に係る事務、県高等学校文化連盟の指導・助言
(高校教育企画)	グローバル人材育成グループ	...	国際バカロレア認定、グローバル人材の育成、英語教員の資質向上

保健体育課	調整・給食グループ	...	学校給食の振興に係る調査・企画・研修及び指導・助言、夜間給食の事務、学校における食育の推進、関係団体の指導等、学校給食法等の施行
	保健安全グループ	...	学校保健・学校安全に係る調査・企画・研修、県立学校の児童・生徒等の健康管理、学校環境の衛生管理の指導、学校管理下の災害等に係る給付等、関係団体の指導育成、学校保健安全法の施行
	学校体育指導グループ	...	学校体育等の充実に係る調査・企画及び研修、学校体育等に係る教育内容の取扱い・教育課程・学習指導・生徒指導・教職員の研修に関する総合的企画と実施・その他学校教育についての教育の指導・助言等、学校体育関係団体の指導育成、安全対策、神奈川県中学校体育連盟及び神奈川県高等学校体育連盟の運営

【支援部】

子ども教育支援課	調整グループ	...	幼稚園教育・義務教育・特別支援教育に係る各種国庫補助金等事務、県立ふれあいの村に関する事務
	教育指導グループ	...	幼稚園教育及び義務教育の内容の取扱い、幼稚園・小学校及び中学校に係る学校管理・教育課程・学習指導・その他学校教育についての指導・助言、義務教育学校等への就学についての指導・助言、小学校・中学校及び中等教育学校（前期課程に限る）に係る教科用図書、神奈川県教科用図書選定審議会、義務教育に係る各種統計
	小中学校生徒指導グループ	...	いじめ・不登校等の問題行動等に関する対策についての企画及び調整、義務教育学校等に係る児童・生徒指導についての指導・助言、義務教育学校等に係る児童・生徒指導についての企画・連携・調整
学校支援課	学校支援グループ	...	教育委員会の争訟についての指導・助言等、訴訟（他課が所管するものを除く）、学校教育に係る法律相談等に対する助言等、学校における課題解決に向けた法的支援
	県立学校生徒指導グループ	...	県立高等学校・県立中等教育学校・県立特別支援学校における児童・生徒指導上の諸問題への対応及び生徒指導・教育相談体制の充実のための施策の推進、神奈川県いじめ防止対策調査会
特別支援教育課	事業調整グループ	...	特別支援学校の再編整備、県立特別支援学校の過大規模化に係る対応・スクールバス、特別支援学校への就学奨励、特別支援教育に係る各種統計
	教育指導グループ	...	特別支援教育の内容の取扱い、特別支援学校に係る学校管理・教育課程・学習指導・その他学校教育についての指導・助言、特別支援学校に係る教科用図書、特別支援学校への就学についての指導・助言、特別支援学校の幼稚部及び高等部の入学者選抜

【生涯学習部】

生涯学習課	調整グループ	...	部内総合調整、社会教育施設の管理
	企画推進グループ	...	生涯学習に関する企画・調査研究、生涯学習審議会、県立社会教育施設公開講座、県立学校開放事業、家庭教育の支援、社会教育施設の活用
	社会教育グループ	...	社会教育の総合的推進、社会教育主事の養成、社会教育関係団体等の育成・指導と活用、生涯学習指導者研修事業、地域学校協働活動推進事業（放課後子ども教室等）、子どもの読書活動推進、全国都道府県教育長協議会第2部会、障害者の生涯学習支援、後援名義使用承認

文化遺産課	調整グループ	…	文化財（無形文化財、民俗文化財、自然的名勝及び天然記念物）の調査・指定・保存・活用、文化財保護審議会、銃砲刀剣類の登録
	埋蔵文化財グループ	…	埋蔵文化財の調査・保存・活用・指導・発掘調査に係る指導、遺跡分布地図の整備・管理、発掘調査に係る開発事業者との調整、埋蔵文化財包蔵地等の試掘調査
	世界遺産登録推進グループ	…	「鎌倉」の世界遺産登録推進、文化財（有形文化財、史跡及び人文的名勝）の調査・指定・保存・活用
	中村町駐在事務所	…	埋蔵文化財の発掘調査の積算・監理・検査・評定、出土品等の再整理・保存・貸出し、出土品等を活用した埋蔵文化財の普及啓発、埋蔵文化財に係る情報収集・提供

b 教育事務所及び学校事務センター

(平成29年7月1日 現在)

名 称	管 轄 区 域	所 掌 事 務
湘南三浦教育事務所	藤沢市、鎌倉市、茅ヶ崎市、逗子市、三浦市、寒川町、葉山町	教育・学術文化の振興、市町村教育委員会等への連絡及び指導・助言、県費負担教職員の給与、旅費等に関する事務
県央教育事務所	厚木市、大和市、海老名市、座間市、綾瀬市、愛川町、清川村	
中教育事務所	平塚市、秦野市、伊勢原市、大磯町、二宮町	
県西教育事務所	南足柄市、中井町、大井町、松田町、山北町、開成町、小田原市、箱根町、真鶴町、湯河原町	
湘南三浦教育事務所 横須賀駐在事務所	横須賀市、逗子市、三浦市、葉山町	教育・学術文化の振興、市町村教育委員会等への連絡及び指導・助言、県費負担教職員の給与、旅費等に関する事務
学校事務センター	神奈川県全域	県立学校（特別支援学校を除く。）の教職員の給与、旅費及び報酬の支給事務や諸手当認定事務

※横浜給与事務所及び川崎給与事務所は平成29年6月30日付けで廃止。

(イ) 教育機関

名 称	設 置 の 目 的
県立高等学校 (142校)	中学校における教育の基礎の上に、心身の発達に応じて、高等普通教育及び専門教育を施す。
県立中等教育学校 (2校)	6年間というスパンで、多彩で豊かな教育内容の展開を通じて、個性や創造性を伸ばす教育を進めるとともに、生徒や保護者の学校選択の幅を広げる。
県立特別支援学校 (28校)	視覚障害者、聴覚障害者、知的障害者、肢体不自由者又は病弱者に対して、幼稚園、小学校、中学校又は高等学校に準ずる教育を施すとともに、障害による学習上又は生活上の困難を克服し自立を図るために必要な知識、技能を授ける。
県立図書館	図書、記録その他必要な資料を収集し、整理し、保存して、一般公衆の利用に供し、その教養、調査研究、レクリエーション等に資する。
県立川崎図書館	自然科学及び工業に関する図書並びに一般図書、記録その他必要な資料を収集し、整理し、保存して、一般公衆の利用に供し、その教養、調査研究、レクリエーション等に資する。
県立金沢文庫	史跡「金沢文庫」に保管されていた古文書その他の文化財及び中世における歴史・芸術等の人文科学に関する資料の収集、保管、展示等を行い、県民の知識及び教養の向上を図るとともに、これらの資料に関する調査研究を行う。
県立近代美術館	近代美術に関する資料の収集、保管及び展示並びにこれに関する調査研究、情報提供等を行い、県民の近代美術に対する知識及び教養の向上を図る。
県立体育センター	体育の振興を図り、県民の心身の健全な発達に寄与するため、施設を県民の利用に供するとともに、体育指導者の養成・研修、体育に関する調査研究及び体育に関する情報提供を行う。
県立歴史博物館	神奈川の文化及び歴史に関する資料の収集、保管及び展示並びにこれに関する調査研究、情報提供等を行い、県民の学習活動を支援する。
県立生命の星・地球博物館	地球及び生命の営みに関する資料の収集、保管及び展示並びにこれに関する調査研究、情報提供等を行い、県民の学習活動を支援する。
県立ふれあいの村 (3施設)	児童、生徒、青少年等が自然の中での体験及び人と人との交流を通じて自立心、協調性等をはぐくむ。
県立総合教育センター	教育関係職員の研修、教育に関する調査研究、教育相談及び知的障害者、肢体不自由者又は病弱者である児童又は生徒に対する教育を主として行う特別支援学校における巡回診療を行う。

2 市町村教育委員会

(1) 市町村教育委員会委員（平成30年3月末現在）

教育委員会名	所在地	教育委員会委員			
		委員		教育長	
横浜市 教育委員会	横浜市中区港町1-1	大場 茂美 長島 由佳 宮内 孝久	中村 幸子 間野 義之	岡田 優子	
川崎市 教育委員会	川崎市川崎区宮本町6	前田 博明 濱谷 由美子 中村 香	吉崎 静夫 小原 良	渡邊 直美	
相模原市 教育委員会	相模原市中央区中央2-11-15	永井 博 大山 宜秀	平岩 夏木 永井 廣子	野村 謙一	
横須賀市 教育委員会	横須賀市小川町11	澤田 真弓 荒川 由美子	小柳 茂秀 三浦 溥太郎	新倉 聡	
平塚市 教育委員会	平塚市浅間町9-1	水谷 尚人 林 悦子	田中 千勢子 荒井 正博	吉野 雅裕	
鎌倉市 教育委員会	鎌倉市御成町12-18 鎌倉水道営業所庁舎2階	下平 久美子 山田 理絵	朝比奈 惠温 齋藤 千歳	安良岡靖史	
藤沢市 教育委員会	藤沢市朝日町1-1	飯島 広美 小竹 伊津子	中林 奈美子 大津 邦彦	平岩 多恵子	
小田原市 教育委員会	小田原市荻窪300	和田 重宏 萩原美由紀	吉田 眞理 森本 浩司	栢沼 行雄	
茅ヶ崎市 教育委員会	茅ヶ崎市茅ヶ崎1-1-1	赤坂 雅裕 城田 禎行	伊藤 甲之介 豊嶋 常和	神原 聡	
逗子市 教育委員会	逗子市逗子5-2-16	塚越 暁 星山 麻木	村上 朝鼓 横地 みどり	村松 雅	
三浦市 教育委員会	三浦市城山町1-1	下里 矩生 廣瀬 牧実	松尾 恒廣 玉井 惠理	三壁 伸雄	
秦野市 教育委員会	秦野市桜町1-3-2	望月 國男 片山 惠一	高橋 照江 飯田 文宏	内田 賢司	
厚木市 教育委員会	厚木市中町3-17-17	門田 美恵子 森 厚子	水上 裕 山田 一夫	曾田 高治	
大和市 教育委員会	大和市下鶴間1-1-1	青蔭 文雄 小松 俊子	石川 創一 森園 廣子	柿本 隆夫	
伊勢原市 教育委員会	伊勢原市田中348	菅原 順子 重田 恵美子	永井 武義 渡辺 正美	鍛代 英雄	
海老名市 教育委員会	海老名市勝瀬175-1	海野 恵子 酒井 道子	平井 照江 松樹 俊弘	伊藤 文康	
座間市 教育委員会	座間市緑ヶ丘1-1-1	鈴木 義範 小井田由美子	馬場 悠男 天野 久美	金子 槇之輔	
南足柄市 教育委員会	南足柄市関本440	高橋 善治 伊東 昌彦	瀧本 すみ江 佐々木 幸時	飯山 敏明	

教育委員会名	所在地	教育委員会委員		
		委員		教育長
綾瀬市 教育委員会	綾瀬市早川550	安藤 昌信 野瀬 直子	平出 恵子 布施 武	人見 和人
葉山町 教育委員会	葉山町堀内2050-9	鈴木 伸久 遠藤 麻衣子	山崎 勝美 小峰 みち子	返町 和久
寒川町 教育委員会	寒川町宮山165	大川 勝徳 小川 雅子	大関 博之 杉崎 多恵子	大澤 文雄
大磯町 教育委員会	大磯町東小磯183	青山 啓子 曾田 成則	濱名三代子 長嶋 徹	藤家 崇
二宮町 教育委員会	二宮町二宮961	原 道子 吉田 美佳子	山内みどり 岡野 敏彦	府川 陽一
中井町 教育委員会	中井町比奈窪56	上原 道由 城所 祐子	熊澤 久 後藤 立次	岩本 明人
大井町 教育委員会	大井町金子1995	牧野 誠一郎 小島 茂子	中條 政夫 石井 孝典	夏苺 一壽
松田町 教育委員会	松田町松田惣領2037	安藤 文一 二宮 朗子	杉本 葉子 石川 純一	吉田 保夫
山北町 教育委員会	山北町山北1301-4	野地 泰次 瀬戸 安美	岡部 達也 小菅 正子	石田 浩二
開成町 教育委員会	開成町延沢773	村岡 謙治 上野 由美	露木 明美 武井 正弘	鳥海 均
箱根町 教育委員会	箱根町湯本266	唐澤 久雄 上野 里佳	石田 玲子 勝俣 正志	小林 恭一
真鶴町 教育委員会	真鶴町岩172-8	瀧本 朝光 佐々木 美穂	草柳 栄子 脇山 亜子	牧岡 努
湯河原町 教育委員会	湯河原町中央 2-21-3	早藤 義則 小松 泰子	西山 清和 貴田 太史	高橋 正
愛川町 教育委員会	愛川町角田251-1	大貫 洋 榮利 隆一	梅澤 秋久 平田 明美	佐藤 照明
清川村 教育委員会	清川村煤ヶ谷2216	石川 富美子 今野 郁夫	加藤 しのぶ 橋本 直人	岩澤 吉美

3 条例・規則・訓令等

(1) 条例 (教育委員会関係)

条例番号	名 称	公布年月日 (施行年月日)	概 要
平成29年 第61号	神奈川県立の高等学校等の設置に関する条例の一部を改正する条例	29. 10. 20 (29. 11. 1) (30. 4. 1)	県立高校改革実施計画による再編・統合に伴う所要の改正
平成29年 第89号	神奈川県立のふれあいの村条例の一部を改正する条例	29. 12. 28 (30. 4. 1)	神奈川県立三浦ふれあいの村を廃止すること等に伴う所要の改正
平成29年 第90号	神奈川県立図書館条例の一部を改正する条例	29. 12. 28 (30. 4. 1)	神奈川県立川崎図書館の移転に伴う所要の改正

(2) 教育委員会規則

規則番号	名 称	公布年月日 (施行年月日)	概 要
平成29年 第5号	神奈川県教育委員会教育局組織規則の一部を改正する規則	29. 4. 21 (29. 5. 1)	事務局の内部組織の移転に伴う所要の改正
平成29年 第6号	神奈川県立学校職員の人事評価に関する規則の一部を改正する規則	29. 5. 23 (29. 6. 1)	地方公務員法の一部改正に伴う所要の改正
平成29年 第7号	神奈川県市町村立学校職員の人事評価に関する規則の一部を改正する規則	29. 5. 23 (29. 6. 1)	地方公務員法の一部改正に伴う所要の改正
平成29年 第8号	神奈川県教育委員会教育局組織規則の一部を改正する規則	29. 6. 30 (29. 7. 1)	事務局の内部組織の廃止に伴う所要の改正
平成29年 第9号	神奈川県立学校における学校運営協議会の設置等に関する規則の一部を改正する規則	29. 9. 1 (29. 9. 1)	地方教育行政の組織及び運営に関する法律の一部改正に伴う所要の改正
平成29年 第10号	神奈川県立の高等学校等の設置に関する規則の一部を改正する規則	29. 10. 24 (29. 11. 1) (30. 4. 1)	県立高校改革実施計画による再編・統合に伴う所要の改正
平成29年 第11号	神奈川県教育委員会における個人情報の保護に関する神奈川県個人情報保護条例施行規則の一部を改正する規則	29. 12. 15 (30. 1. 1)	神奈川県個人情報保護条例の一部改正に伴う所要の改正
平成30年 第1号	神奈川県教育委員会教育局組織規則の一部を改正する規則	30. 3. 16 (30. 4. 1)	事務局の内部組織の所掌事務の見直しに伴う所要の改正
平成30年 第2号	県立学校の学校医、学校歯科医及び学校薬剤師の公務災害補償の実施に関する規則	30. 3. 30 (30. 4. 1)	神奈川県立保健福祉大学が地方独立行政法人へ移行することに伴う制定
平成30年 第3号	神奈川県教育委員会関係職員の職の設置等に関する規則の一部を改正する規則	30. 3. 30 (30. 4. 1)	県立高校改革担当局長の権限等の明確化に伴う所要の改正
平成30年 第4号	神奈川県立高等学校の管理運営に関する規則等の一部を改正する規則	30. 3. 30 (30. 4. 1)	学校教育法施行令の一部改正等に伴う所要の改正

訓令番号	名称	公表年月日 (施行年月日)	概要
平成30年 第5号	神奈川県教育委員会行政文書管理規則の一部を改正する規則	30. 3. 30 (30. 4. 1)	行政文書の保存期間見直しに伴う所要の改正
平成30年 第6号	神奈川県立の図書館利用等に関する規則の一部を改正する規則	30. 3. 30 (30. 4. 1)	神奈川県立図書館条例の一部改正に伴う所要の改正
平成30年 第7号	神奈川県立図書館組織規則の一部を改正する規則	30. 3. 30 (30. 4. 1)	神奈川県立図書館及び神奈川県立川崎図書館の再整備に伴う所要の改正

(3) 県規則・教育委員会規則

訓令番号	名称	公表年月日 (施行年月日)	概要
平成30年 第1号	県立学校の学校医、学校歯科医及び学校薬剤師の公務災害補償の実施に関する規則を廃止する規則	30. 3. 30 (30. 4. 1)	神奈川県立保健福祉大学が地方独立行政法人へ移行することに伴う廃止

(4) 教育委員会訓令

訓令番号	名称	公表年月日 (施行年月日)	概要
	該当なし		

(5) 教育委員会教育長訓令

訓令番号	名称	公表年月日 (施行年月日)	概要
平成29年 第9号	神奈川県教育委員会関係職員服務規程の一部を改正する規程	29. 6. 30 (29. 7. 1)	事務局の内部組織の廃止に伴う所要の改正
平成29年 第10号	神奈川県教育委員会公印規程の一部を改正する規程	29. 6. 30 (29. 6. 30) (29. 7. 1)	事務局の内部組織の廃止に伴う所要の改正
平成29年 第11号	許認可等事務の標準処理期間に関する規程の一部を改正する規程	29. 6. 30 (29. 7. 1)	事務局の内部組織の廃止に伴う所要の改正
平成29年 第12号	神奈川県教育委員会電子署名規程の一部を改正する規程	29. 6. 30 (29. 7. 1)	事務局の内部組織の廃止に伴う所要の改正
平成29年 第13号	神奈川県教育委員会関係職員安全衛生管理規程の一部を改正する規程	29. 6. 30 (29. 7. 1)	事務局の内部組織の廃止に伴う所要の改正
平成29年 第14号	教育委員会関係職員被服貸与規程の一部を改正する規程	29. 6. 30 (29. 7. 1)	事務局の内部組織の廃止に伴う所要の改正
平成30年 第1号	神奈川県教育委員会関係職員服務規程の一部を改正する規程	30. 3. 30 (30. 4. 1)	神奈川県教育委員会関係職員の職の設置等に関する規則の一部改正に伴う所要の改正

訓令番号	名 称	公表年月日 (施行年月日)	概 要
平成30年 第2号	神奈川県教育委員会人事事務取扱規程の一部を改正する規程	30. 3. 30 (30. 4. 1)	神奈川県教育委員会関係職員の職の設置等に関する規則の一部改正に伴う所要の改正
平成30年 第3号	神奈川県教育委員会事務決裁規程の一部を改正する規程	30. 3. 30 (30. 4. 1)	神奈川県教育委員会関係職員の職の設置等に関する規則の一部改正等に伴う所要の改正
平成30年 第4号	神奈川県教育委員会行政文書管理規程の一部を改正する規程	30. 3. 30 (30. 4. 1)	行政文書管理システムの導入に伴う所要の改正
平成30年 第5号	神奈川県立の図書館の利用等に関する規則施行規程の一部を改正する規程	30. 3. 30 (30. 4. 1)	神奈川県立の図書館利用等に関する規則の一部改正に伴う所要の改正

(6) 給与・旅費等人事に関する条例（再掲）

条例番号	名 称	公布年月日 (施行年月日)	概 要
平成29年 第46号	職員の退職手当に関する条例の一部を 改正する条例	29. 7. 14 (29. 7. 14) (30. 1. 1)	雇用保険法の一部改正に伴 う、失業者の退職手当の支給 を受ける者に係る規定につい て所要の改正
平成29年 第72号	職員の育児休業等に関する条例の一部 を改正する条例	29. 12. 28 (29. 12. 28)	①非常勤職員が育児休業をす ることができる場合の改正 ②同一の子について再度の育 児休業をすることができる特 別の事情の追加 ③同一の子について育児休業 の再度の延長ができる特別の 事情の追加 ④育児短時間勤務の終了の日 の翌日から起算して1年を経 過せずに同一の子について再 度の育児短時間勤務をす ることができる特別の事情の追加
平成30年 第1号	職員の退職手当に関する条例の一部を 改正する条例	30. 2. 28 (30. 3. 1) (30. 4. 1)	退職手当に係る調整率につい ての改正
平成30年 第3号	知事及び副知事の給与等に関する条例 等の一部を改正する条例	30. 3. 27 (30. 3. 27) (30. 4. 1)	知事、副知事、教育長等に支 給される期末手当の支給率の 改正
平成30年 第5号	職員の給与に関する条例等の一部を改 正する条例	30. 3. 27 (30. 3. 27) (30. 4. 1) (31. 1. 1)	人事委員会が行った職員の給 与等に関する報告及び勧告を 勘案して行う所要の改正
平成30年 第6号	職員の特殊勤務手当に関する条例の一 部を改正する条例	30. 3. 27 (30. 3. 27)	①災害応急作業等手当が支給 される要件及び支給上限額の 改正 ②夜間緊急業務手当につい て、併給調整を行わないこと とする場合の所要の改正
平成30年 第7号	学校職員の給与等に関する条例等の一 部を改正する条例	30. 3. 27 (30. 4. 1) (31. 1. 1)	①人事委員会が行った職員の給 与等に関する報告及び勧告 を勘案して行う所要の改正 ②災害応急作業等手当の新設
平成30年 第8号	任期付研究員の採用等に関する条例及 び任期付職員の採用等に関する条例の 一部を改正する条例	30. 3. 27 (30. 4. 1)	人事委員会が行った職員の給 与等に関する報告及び勧告を 勘案して行う所要の改正

(7) 給与・旅費等人事に関する規則

規則番号	名 称	公布年月日 (施行年月日)	概 要
人委 29年第30号	失業者の退職手当支給規則の一部を 改正する規則	29. 7. 14 (29. 4. 1)	雇用保険法の改正に伴う職 員の退職手当に関する条例 の改正により、失業者の退 職手当の給付日数を延長し て支給できる事由が追加さ れたことに伴う所要の改正
人委 29年第33号	職員の退職手当に関する条例施行規 則の一部を改正する規則	29. 12. 28 (29. 12. 28)	退職手当の調整額から除算 する休職月等の計算におけ る育児休業期間の算定につ いて、除算割合の改正
人委 29年第40号	失業者の退職手当支給規則の一部を 改正する規則	29. 12. 28 (30. 1. 1)	職員の退職手当に関する条 例の改正により、移転費に 相当する退職手当の支給対 象が拡充されたことに伴う 所要の改正
人委 30年第3号	職員の特殊勤務手当に関する規則の 一部を改正する規則	30. 3. 27 (30. 3. 27)	東日本大震災級の特定大規 模災害等に対処するため災 害応急作業等の業務に従事 した場合における特殊勤務 手当が条例に規定されたこ とに伴う所要の改正
人委 30年第4号	学校職員の特殊勤務手当に関する規 則の一部を改正する規則	30. 3. 27 (30. 3. 27)	
人委 30年第5号	職員の期末手当及び勤勉手当に関す る規則の一部を改正する規則	30. 3. 27 (29. 12. 1)	勤勉手当の成績率の上限に ついて、平成29年12月期の 割合の引き上げに伴う所要 の改正
人委 30年第6号	学校職員の期末手当及び勤勉手当に 関する規則の一部を改正する規則	30. 3. 27 (29. 12. 1)	
人委 30年第7号	職員の初任給、昇格、昇給等に関す る規則の一部を改正する規則	30. 3. 27 (29. 4. 1)	①給料表の改定に伴う昇格 時号給対応表及び降格時号 給対応表の改正
人委 30年第8号	学校職員の初任給、昇格、昇給等に 関する規則の一部を改正する規則	30. 3. 27 (29. 4. 1)	②平成29年度の昇格者のう ち、①の改正による不均衡 の発生を防止するため、経 過措置を規程
人委 30年第9号	学校職員の管理職手当に関する規則 の一部を改正する規則	30. 3. 27 (30. 4. 1)	学校の管理職の職務・職責 の変化を勘案し、校長及び 副校長・教頭の管理職手当 の区分及び額並びに管理職 員特別勤務手当の額を改正
人委 30年第10号	学校職員の管理職員特別勤務手当に 関する規則の一部を改正する規則	30. 3. 27 (30. 4. 1)	
人委 30年第11号	教育職員の給料月額に加算に関する 規則の一部を改正する規則	30. 3. 27 (29. 4. 1)	給料表の改定に伴う、教育 職給料表4級（副校長・教 頭）昇格者に支給される教 職加算額の引き上げに伴う 所要の改正

規則番号	名 称	公布年月日 (施行年月日)	概 要
人委 30年第12号	職員の給料の切替えに伴う経過措置に関する規則の一部を改正する規則	30. 3. 27 (29. 4. 1)	給与制度の総合的見直しに伴い、降格又は降号をした職員に係る現給保障額についての特例を規定
人委 30年第13号	学校職員の給料の切替えに伴う経過措置に関する規則の一部を改正する規則	30. 3. 27 (29. 4. 1)	
人委 30年第23号	現業職員の給与に関する規則の一部を改正する規則	30. 3. 28 (30. 3. 28) (29. 4. 1)	①一般職員の措置に準じた給料表の改定 ②高等学校名の変更に伴う別表の改正
人委 30年第17号	職員の退職手当に関する条例施行規則の一部を改正する規則	30. 3. 30 (30. 4. 1)	地方独立行政法人法の一部改正に伴い、同法の規定を引用する規則の規定を整理
人委 30年第18号	臨時的任用職員の給与に関する規則の一部を改正する規則	30. 3. 30 (30. 3. 30)	6月2日に任用された臨時的任用(学校)職員について、通勤手当の支給に関する特例措置が終了に伴う、所要の改正
人委 30年第20号	臨時的任用学校職員の給与に関する規則の一部を改正する規則	30. 3. 30 (30. 3. 30)	
人委 30年第19号	職員の特殊勤務手当に関する規則の一部を改正する規則	30. 3. 30 (30. 4. 1)	組織再編に伴う、家畜等取扱手当(第9条)、災害応急作業等手当(第36条)等の改正
人委 30年第21号	職員の管理職手当に関する規則の一部を改正する規則	30. 3. 30 (30. 4. 1)	職の設置等に関する規則の改正による、管理職手当の支給範囲として指定する職の追加又は削除
人委 30年第22号	職員の期末手当及び勤勉手当に関する規則の一部を改正する規則	30. 3. 30 (30. 4. 1)	①成績率の上限の改正 ②期末・勤勉手当の基準日
人委 30年第24号	学校職員の期末手当及び勤勉手当に関する規則の一部を改正する規則	30. 3. 30 (30. 4. 1)	である6月1日及び12月1日に採用された職員を、期末・勤勉手当の支給対象から除外 ③教育職員の管理職手当の区分の見直し等に伴う改正 ④条例改正に伴う、基準日に就任した特別職の職員について、一般職の職員としての期末・勤勉手当を支給できるようにする等の所要の改正

規則番号	名 称	公布年月日 (施行年月日)	概 要
人委 30年第25号	職員の初任給、昇格、昇給等に関する規則の一部を改正する規則	30. 3. 30 (30. 4. 1) (31. 1. 1)	①職の設置等に関する規則の改正に伴う級別職務分類表の改正 ②昇格時号給対応表及び降格時号給対応表の改正 ③給与条例の改正により、指定年齢に達した日以後における最初の3月31日を超えて在職する職員の昇給区分についての所要の改正 ④法改正に伴う条項ずれ等、所要の改正
人委 30年第26号	学校職員の初任給、昇格、昇給等に関する規則の一部を改正する規則		
人委 30年第28号	教育職員の給料月額に加算に関する規則の一部を改正する規則	30. 3. 30 (30. 4. 1)	教育職給料表4級（副校長・教頭）に昇格した者に対して支給される教職加算額の改定

(8) 給与・旅費等人事に関する訓令（再掲）

訓令番号	名 称	公表年月日 (施行年月日)	概 要
平成29年 第9号	神奈川県教育委員会関係職員服務規程の一部を改正する規程	29. 6. 30 (29. 7. 1)	事務局の内部組織の廃止に伴う所要の改正
平成30年 第1号	神奈川県教育委員会関係職員服務規程の一部を改正する規程	30. 3. 30 (30. 4. 1)	神奈川県教育委員会関係職員の職の設置等に関する規則の一部改正に伴う所要の改正
平成30年 第2号	神奈川県教育委員会人事事務取扱規程の一部を改正する規程	30. 3. 30 (30. 4. 1)	神奈川県教育委員会関係職員の職の設置等に関する規則の一部改正に伴う所要の改正

4 主要答申・報告等

答申・報告等	名 称	協 議 会 等	報告年月日
報 告	県立高校校名検討懇話会県立高校改革実施計画（I期）第二次報告書	県立高校校名検討懇話会	29. 6. 30
答 申	県立高校改革実施計画に係る専門高校のあり方（中間まとめ）	神奈川県産業教育審議会	29. 8. 4
答 申	神奈川県指定重要文化財の指定について	神奈川県文化財保護審議会	30. 2. 6
答 申	いじめの防止、いじめの早期発見及びいじめへの対処のための対策に係る教育委員会の取組について	神奈川県いじめ防止対策調査会	30. 3. 8

5 許認可・届出の受理

(1) 学校の設置等届出の受理

ア 学校の設置

学校の名称	位置	新設年月日
横浜市立みなとみらい本町小学校	横浜市西区高島一丁目2番3号	30.4.1

イ 学校の廃止

学校の名称	概要	廃止年月日
大磯町立国府幼稚園	統合による	30.4.1

ウ 学校の名称、設置者、位置の変更

	学校の名称	位置	変更年月日
旧	横浜市立子安小学校	横浜市神奈川区新子安一丁目24番1号	30.4.1
新	同上	横浜市神奈川区新子安一丁目36番1号	

エ 学校の学則の変更

学校の名称	概要	変更年月日
横浜市立南高等学校	学期の変更	29.4.1
箱根町立箱根幼稚園	町立幼稚園の廃止に伴うもの	29.4.1

(2) 公益信託引受け許可等状況

ア 引受けの許可

該当なし

イ 終了の届出

該当なし

6 教育財政

(1) 一般会計歳入予算額 (教育委員会所管分)

(単位: 千円)

科 目	当初予算額 (A)	補正予算額						計 (B)	計(最終予算額) (C) = (A) + (B)
		6月	9月	10月	11月	2月等※			
使用料及び手数料	15,097,348					△ 88,123	△ 88,123	15,009,225	
教育使用料	14,692,756					△ 89,389	△ 89,389	14,603,367	
教育手数料	348,315					△ 719	△ 719	347,596	
証紙収入	56,277					1,985	1,985	58,262	
国 庫 支 出 金	47,903,023					△ 92,185	△ 92,185	47,810,838	
教育費国庫負担金	34,462,341					91,471	91,471	34,553,812	
教育費国庫補助金	13,231,986					△ 160,926	△ 160,926	13,071,060	
教育費委託金	208,696					△ 22,730	△ 22,730	185,966	
財 産 収 入	324,642					64,382	64,382	389,024	
財産貸付収入	270,973					△ 5,706	△ 5,706	265,267	
利子及び配当金	3,327					△ 3,127	△ 3,127	200	
施設命名権収入	1,064						0	1,064	
公有財産売却収入						72,000	72,000	72,000	
物品売却収入	4,349					1,215	1,215	5,564	
生産物売却収入	44,929						0	44,929	
寄 付 金	106,000					△ 31,840	△ 31,840	74,160	
教育費指定寄附金	106,000					△ 31,840	△ 31,840	74,160	
繰 入 金	1,399,846					△ 408,011	△ 408,011	991,835	
奨学金基金繰入金	1,196,544					△ 380,000	△ 380,000	816,544	
まなびや基金繰入金	82,643					△ 28,011	△ 28,011	54,632	
公営競技収益配分金等管理 会計繰入金	120,000						0	120,000	
地域医療介護総合確保基金 繰入金	659						0	659	
諸 収 入	3,906,114					227,665	227,665	4,133,779	
教育貸付金元利収入	1,075,171						0	1,075,171	
宝くじ収入	2,117,000					224,000	224,000	2,341,000	
教育負担交付収入	323,392					△ 4,017	△ 4,017	319,375	
教育事業収入	1,376						0	1,376	
教育受講料収入	5,754					△ 507	△ 507	5,247	
教育立替収入	329,720					△ 22,905	△ 22,905	306,815	
雑 入	53,701					31,094	31,094	84,795	
県 債	6,339,000					954,000	954,000	7,293,000	
教 育 債	6,339,000					954,000	954,000	7,293,000	
合 計	75,075,973	0	0	0	0	625,888	625,888	75,701,861	

※継続費・繰越事業費繰越財源充当額を含む

(2) 一般会計歳出予算額 (教育委員会所管分)

(単位:千円)

科 目	当初予算額 (A)	補正予算額						計 (B)	計(最終予算額) (C) = (A) + (B)
		6月	9月	10月	11月	2月等※1※2			
教育総務費	20,589,900	0	0	0	0	△ 1,187,413	△ 1,187,413	19,402,487	
教育委員会費	12,661					0	0	12,661	
事務局費	9,948,157					△ 573,735	△ 573,735	9,374,422	
教職員人事費	53,134					△ 3,396	△ 3,396	49,738	
教育指導費	6,926,345					△ 471,940	△ 471,940	6,454,405	
教育財産管理費	3,506,580					△ 122,836	△ 122,836	3,383,744	
総合教育センター費	143,023					△ 15,506	△ 15,506	127,517	
小学校費	82,379,160	0	0	0	0	△ 1,447,049	△ 1,447,049	80,932,111	
教職員費	82,379,160					△ 1,447,049	△ 1,447,049	80,932,111	
中学校費	51,468,653	0	0	0	0	321,650	321,650	51,790,303	
教職員費	51,468,653					321,650	321,650	51,790,303	
高等学校費	128,952,030	0	0	0	0	△ 847,734	△ 847,734	128,104,296	
高等学校総務費	16,566,809					△ 162,353	△ 162,353	16,404,456	
高等学校教職員費	100,234,165					△ 2,037,626	△ 2,037,626	98,196,539	
教育振興費	3,777,355					38,218	38,218	3,815,573	
学校建設費	8,373,701					1,314,027	1,314,027	9,687,728	
特別支援学校費	37,667,853	0	0	0	0	△ 81,219	△ 81,219	37,586,634	
特別支援学校費	37,667,853					△ 81,219	△ 81,219	37,586,634	
社会教育費	2,929,209	0	0	0	0	△ 188,412	△ 188,412	2,740,797	
社会教育振興費	122,689					△ 7,458	△ 7,458	115,231	
社会教育施設費	2,623,447					△ 168,941	△ 168,941	2,454,506	
文化財保護費	183,073					△ 12,013	△ 12,013	171,060	
保健体育費	1,892,592	0	0	0	0	30,299	30,299	1,922,891	
保健振興費	450,444					△ 22,395	△ 22,395	428,049	
保健給食事業費	17,402					0	0	17,402	
体育センター費	1,424,746					52,694	52,694	1,477,440	
合 計	325,879,397	0	0	0	0	△ 3,399,878	△ 3,399,878	322,479,519	

※1 千円未満切捨て

※2 流用増減・繰越額等を含む

7 教育施設
県立高等学校等施設

(平成30年3月31日現在)

学校名	敷地面積 ㎡	敷地面積		建物面積	建物面積内訳			プール ㎡
		県有地 ㎡	借地等 ㎡		校舎その他 ㎡	体育館棟 ㎡	柔剣道場 単独 ㎡	
相原高等学校 (移転先)	118,675.00	118,675.00		0.00				
鶴見	39,756.00	39,756.00		11,784.36	1,619.00		420.00	25×14
鶴見総合	28,066.98	28,066.98		13,648.43	3,186.08		509.99	
神奈川工業	33,663.00	33,663.00		31,069.37	2,831.40		394.80	25×13
神奈川総合	-	-		22,492.11	5,919.11		546.00	
横浜翠嵐	38,753.15	38,753.15		13,142.36	1,601.16		300.00	25×13
城郷	43,840.66	43,840.66		13,135.30	3,195.00		513.00	
横浜平沼	23,107.71	23,107.71		19,640.80	6,234.08		432.00	25×13
横浜緑ヶ丘	31,918.00	31,918.00		16,732.19	1,553.00		300.00	25×14
横浜立野	42,104.99	42,104.99		10,737.20	2,611.42		334.00	
横浜清陵	47,489.00	47,489.00		13,475.58	3,036.00		395.00	25×13
横浜国際	33,137.94	33,137.94		14,078.15	3,301.72		448.00	
横浜南陵	46,790.84	32,190.49	14,600.35	11,483.58	967.51		300.00	25×13
横浜明朋	55,241.40	55,241.40		11,061.00	3,143.00		673.00	25×13
永谷	33,657.77	33,657.77		12,594.56	3,076.83		482.00	25×13
光陵	32,578.00	32,578.00		11,538.46	1,777.27		424.00	25×13
商工	48,900.00	48,900.00		16,472.74	1,422.60		848.08	
保土ヶ谷	33,675.32	33,675.32		14,624.69	3,457.24		570.00	

学校名	敷地面積		敷地面積		建物面積	建物面積内訳				プール
	敷地面積 m ²	借地等 m ²	所有地 m ²	借地等 m ²		校舎その他 m ²	体育館棟 m ²	体育館併設 m ²	柔剣道場 単独 m ²	
希望ヶ丘	62,938.39		62,938.39		17,640.40	2,571.66		420.00		25×15
二俣川看護福祉	36,507.88		36,507.88		8,823.15	1,177.99				25×11
旭	43,101.00		43,101.00		13,903.10	1,462.00		501.00		25×13
横浜旭陵	42,604.97		42,604.97		15,022.43	3,455.05	577.00			25×13
磯子工業	38,080.01		38,080.01		19,082.25	970.75		480.00		25×13
磯子	41,548.61		41,548.61		14,299.74	3,414.31	731.00			25×13
水取沢	37,273.96		37,273.96		14,936.62	1,683.26		1,344.00		
金沢総合	33,074.00		33,074.00		14,181.76	3,444.60	437.00			25×13
釜利谷	40,121.61		40,121.61		14,933.43	3,353.95	555.00			
港北	35,401.64		35,401.64		14,053.76	1,767.45	302.00			25×13
新羽	34,365.41		34,365.41		14,272.95	3,775.88	434.00			
岸根	33,932.34		33,932.34		14,846.67	3,359.22	549.00			25×13
霧が丘	34,501.00		34,501.00		15,853.19	3,370.56	437.00			25×13
白山	34,419.00		34,419.00		14,327.83	3,444.60	348.00			25×13
市ヶ尾	38,497.75		38,497.75		16,060.80	3,565.00	417.00			25×13
田奈	28,378.00		28,378.00		14,146.49	3,447.59	577.00			
元石川	31,677.08		31,677.08		15,597.83	3,527.34	559.00			
川和	38,057.00		38,057.00		10,655.54	946.04		300.00		25×13
荏田	36,159.30		36,159.30		14,384.54	1,646.10		1,152.00		25×13
新栄	29,346.00		29,346.00		15,174.72	3,411.61	557.00			25×13

学校名	敷地面積		敷地面積		建物面積	建物面積内訳				プール
	敷地面積 ㎡	敷地面積 ㎡	敷地面積 ㎡	敷地面積 ㎡		校舎その他 ㎡	体育館棟 ㎡	体育館併設 ㎡	柔剣道場 単独 ㎡	
舞岡	51,746.36	51,746.36			14,013.55	11,904.75	1,673.80		435.00	25×13
横浜桜陽	37,221.99	37,221.99			15,223.69	9,822.30	5,401.39	557.00		25×13
上矢部	35,086.98	35,086.98			15,385.69	12,004.38	3,381.31	555.00		
柏陽	37,633.62	37,633.62			15,320.96	12,199.48	3,121.48	394.80		25×13
金井	29,428.63	29,428.63			14,678.37	11,111.37	3,567.00	417.00		
横浜栄	41,172.00	41,172.00			15,960.23	12,345.85	3,614.38	562.00		
松陽	34,477.00	34,477.00			13,486.99	11,038.13	1,449.82		999.04	25×13
横浜緑園	42,979.71	42,979.71			13,567.23	10,121.00	3,446.23	437.00		25×13
横浜修悠館	32,526.15	31,951.95	574.20		14,816.60	11,405.51	3,411.09	466.00		25×13
瀬谷	38,259.52	38,142.31	117.21		15,441.22	11,912.22	3,529.00	782.00		25×13
瀬谷西	38,377.88	38,377.88			13,831.92	10,860.45	2,971.47	584.00		25×13
川崎	32,340.49	32,340.49			15,490.57	12,613.46	1,475.00		1,402.11	25×14
大師	32,586.05	32,586.05			15,113.22	11,627.09	3,486.13	552.00		
川崎工科	41,906.79	41,745.12	161.67		22,898.13	20,983.59	1,494.54		420.00	25×13
新城	28,050.00		28,050.00		10,506.47	9,215.80	990.67		300.00	25×13
住吉	33,000.03	33,000.03			15,660.11	11,207.28	4,452.83	572.00		
川崎北	29,166.00	29,166.00			14,626.02	12,090.52	1,640.80		894.70	25×13
多摩	39,924.00	39,924.00			16,931.78	14,104.98	1,485.80		1,341.00	25×14
向の岡工業	40,919.00	40,919.00			18,980.78	17,734.77	946.01		300.00	
生田	41,866.00	41,866.00			13,106.00	11,304.52	1,801.48	226.00		25×13

学校名	敷地面積		敷地面積		建物面積	建物面積内訳			プール
	敷地面積 ㎡	借地等 ㎡	所有地 ㎡	校舎その他 ㎡		体育館棟 ㎡	柔剣道場		
							体育館併設 ㎡	単独 ㎡	
百合丘	31,094.93		31,094.93	12,843.43	3,641.54	582.40		25×13	
生田東	38,973.00		38,973.00	9,832.59	3,414.31	582.00			
菅	39,635.00		39,635.00	11,462.63	3,399.24	546.00			
麻生総合	37,154.63		37,154.63	11,049.28	3,512.06	570.00			
麻生	32,513.00		32,513.00	9,720.41	3,130.35	484.00		25×13	
横須賀	55,760.62		55,760.62	11,899.52	3,327.54	546.00		25×15	
横須賀大津	28,277.00		28,277.00	10,095.02	946.00		864.79	25×14	
横須賀工業	39,860.00		39,860.00	14,633.61	3,026.50	1,363.60		25×14	
海洋科学	42,616.12		42,568.12	13,445.30	800.49		276.09	25×14	
追浜	43,613.38		43,613.38	11,709.30	1,639.77		580.00	25×13	
津久井浜	32,458.12		32,458.12	10,634.01	3,444.60	456.00		25×13	
大楠	31,404.97		31,404.97	12,116.01	3,398.61	577.00		25×13	
横須賀明光	32,723.67		32,723.67	9,670.13	2,983.69	510.00			
平塚江南	35,923.16		35,923.16	11,180.02	945.98		429.50	25×13	
平塚農業	128,400.18		128,400.18	20,164.08	2,035.15		300.00	25×13	
平塚工科	39,669.00		39,669.00	19,789.02	899.91		420.00	25×14	
高浜	33,747.00		33,747.00	9,342.00	1,490.73		559.80	25×14	
平塚商業	36,743.75		36,743.75	11,198.21	945.95		300.00	25×13	
平塚湘風	30,102.00		30,102.00	11,682.90	3,479.12	540.00		25×13	
鎌倉	62,518.92		62,518.92	13,322.57	1,590.00		276.09	25×13.5	

学校名	敷地面積		敷地面積		建物面積	建物面積内訳			プール
	敷地面積 ㎡	借地等 ㎡	所有地 ㎡	校舎その他 ㎡		体育館棟 ㎡	柔剣道場		
							体育館併設 ㎡	単独 ㎡	
七里ガ浜	40,026.84	0.03	40,026.81	13,351.51	10,555.51	2,364.00		432.00	25×13
大船	35,701.00		35,701.00	15,058.03	11,700.96	3,357.07	562.00		
深沢	33,806.41		33,806.41	11,851.55	8,909.33	2,942.22	505.00		
湘南	46,718.62		46,718.62	24,757.79	19,573.32	5,184.47	436.80		25×13
藤沢西	41,256.33		41,256.33	17,245.73	13,604.18	3,641.55	582.00		25×13
藤沢工科	42,539.00		42,539.00	19,649.78	17,216.78	1,491.00		942.00	25×13
藤沢清流	30,146.97	207.05	29,939.92	14,622.96	11,206.06	3,416.90	553.00		25×13
藤沢総合	38,982.32	802.03	38,180.29	15,380.99	12,053.37	3,327.62	554.00		25×16
湘南台	32,865.84	422.30	32,443.54	12,877.23	9,891.05	2,986.18	503.00		
小田原	53,583.90		53,583.90	16,491.40	14,461.04	1,610.36		420.00	25×13
小田原東	32,716.01	157.24	32,558.77	14,493.48	11,557.58	2,935.90	502.00		25×13
西湘	40,603.45		40,603.45	13,113.67	11,331.55	1,482.12		300.00	25×14
小田原城北工業	42,702.00		42,702.00	18,955.98	17,709.97	946.01		300.00	25×13
茅ヶ崎	38,169.16		38,169.16	15,501.20	13,350.84	1,590.36		560.00	25×14
茅ヶ崎北陵	47,012.49	10,815.49	36,197.00	1,806.57	535.57	971.00		300.00	
鶴嶺	36,225.00		36,225.00	16,239.87	12,674.87	3,565.00	437.00		25×13
茅ヶ崎西浜	30,639.37		30,639.37	14,881.50	11,533.36	3,348.14	570.00		25×13
逗子	32,655.35	15.35	32,640.00	11,935.10	10,182.60	1,452.50		300.00	25×14
逗葉	39,581.06	4,543.66	35,037.40	13,607.80	10,169.73	3,438.07	722.00		
相原	97,799.00		97,799.00	18,328.02	16,359.91	1,548.11		420.00	25×13

学校名	敷地面積		敷地面積		建物面積	建物面積内訳			プール
	敷地面積 ㎡	借地等 ㎡	所有地 ㎡	校舎その他 ㎡		体育館棟 ㎡	柔剣道場		
							体育館併設 ㎡	単独 ㎡	
上潁	28,235.03		28,235.03	10,612.03	8,690.93	1,497.81		423.29	25×13
神奈川総合産業	41,483.03		30,005.00	23,819.56	20,912.56	2,907.00	710.64		25×13
相模原	43,880.87		43,880.87	10,553.14	9,307.14	946.00		300.00	25×13
麻溝台	35,462.00		35,462.00	15,915.64	12,359.58	3,556.06	784.00		25×13
上潁南	35,078.00		35,078.00	13,966.12	10,596.38	3,369.74	582.40		25×13
上鶴間	32,695.15		31,935.13	14,581.54	11,249.58	3,331.96	466.00		25×13
橋本	28,746.00		28,746.00	14,101.56	10,664.19	3,437.37	437.00		25×13
相模原青陵	31,122.00		31,122.00	15,182.89	11,716.30	3,466.59	570.00		25×13
相模原総合	47,294.98		47,294.98	15,259.28	12,046.97	1,786.52		1,425.79	25×13
弥栄	59,999.63		59,999.63	25,822.58	20,335.47	5,487.11	955.00		25×13
相模田名	34,536.00		34,536.00	12,380.23	9,694.55	2,685.68	506.00		
三浦臨海	29,374.20		29,374.20	15,021.78	11,541.59	3,480.19	571.00		
秦野	36,831.29		36,831.29	12,734.46	10,873.46	1,561.00		300.00	25×14
秦野総合	31,087.82		31,087.82	14,770.83	11,378.05	3,392.78	555.00		25×13
秦野曽屋	32,753.98		32,753.98	12,880.12	9,763.83	3,116.29	497.00		
厚木	50,330.17		50,330.17	15,056.12	12,219.79	2,536.33		300.00	25×13
厚木東	43,608.19		43,608.19	13,313.22	11,906.12	979.60		427.50	25×13
厚木商業	27,941.36		27,863.36	15,441.15	13,333.95	1,249.20		858.00	25×13
厚木北	31,621.00		31,621.00	14,792.22	11,162.72	3,629.50	722.00		25×13
厚木清南	36,026.94		36,025.85	15,627.15	13,654.87	1,477.40		494.88	25×13

学校名	敷地面積		敷地面積		建物面積	建物面積内訳			プール
	敷地面積		敷地面積			校舎その他	柔剣道場		
	敷地面積	借地等	敷地面積	借地等			体育館併設	単独	
敷地面積	借地等	敷地面積	借地等	校舎その他	体育館棟	体育館併設	単独	プール	
厚木西	40,819.00		40,819.00		15,320.15	3,399.01	552.00		
大和	38,827.00		38,827.00		10,680.21	970.75		300.00	25×13
大和南	31,713.64		31,254.66	458.98	14,470.77	3,505.61	729.00		25×13
大和東	28,361.00		28,347.00	14.00	15,642.63	3,624.85	554.00		
大和西	32,128.00		32,128.00		12,989.56	3,080.93	512.00		25×13
伊勢原	32,495.80		32,475.00	20.80	11,632.11	1,534.79		480.00	25×13
伊志田	31,623.55		31,623.55		14,284.26	3,444.50	437.00		25×13
中央農業	114,333.76		114,333.76		19,138.72	1,118.42		420.00	25×13
海老名	29,063.00		29,063.00		14,730.96	3,431.27	437.00		25×13
有馬	32,865.54		32,865.54		15,268.66	3,472.30	553.00		25×13
座間	45,662.43		43,158.43	2,504.00	13,344.96	1,464.93		420.00	25×13
座間総合	29,676.00		29,676.00		14,770.93	3,390.11	546.00		25×13
相模向陽館	32,702.00		32,702.00		13,076.61	3,194.67	526.40		25×13
足柄	31,253.51		31,253.51		13,934.38	3,444.60	728.00		25×13
綾瀬	38,825.84		38,165.49	660.35	13,061.98	1,648.00		907.50	25×13
綾瀬西	33,481.50		33,481.50		14,518.91	3,318.33	550.00		
寒川	29,698.00		29,698.00		14,002.78	3,471.67	728.00		25×13
大磯	25,484.76		25,287.55	197.21	10,057.68	1,794.00		300.00	
二宮	43,114.65		43,089.69	24.96	15,246.15	3,506.61	569.00		25×13
大井	31,804.94		31,746.11	58.83	14,926.75	3,345.38	552.00		25×13

学校名	敷地面積		敷地面積		建物面積	建物面積内訳				プール
	敷地面積		借地等	校舎その他		体育館棟	柔剣道場		単独	
	所有地	借地等					体育館併設	単独		
敷地面積	所有地	借地等	校舎その他	体育館棟	体育館併設	単独	プール			
山北	30,679.60	30,676.00	3.60	11,366.20	1,255.97	348.00		25×13		
吉田島	77,895.41	77,895.41		14,613.33	1,540.60		300.00	25×13		
愛川	33,064.38	33,064.38		9,586.95	3,059.26			25×13		
城山	46,806.61	46,806.61		12,191.73	2,764.32			25×14		
津久井	35,619.54	35,619.54		9,840.38	1,535.60		300.00	25×14		
高 校 計	5,623,034.58	5,546,260.13	76,774.45	1,699,908.24	375,928.34	47,613.83	28,394.16	110校		
平塚中等教育学校	33,551.15	33,551.15		12,514.57	3,376.74	554.00		25×13		
相模原中等教育学校	32,929.01	32,929.01		10,788.75	3,380.51	550.00				
中等教育 計	66,480.16	66,480.16	0.00	23,303.32	6,757.25	1,104.00		1校		

学校名	敷地面積		敷地面積		建物面積	建物面積内訳				プール
	敷地面積 ㎡	借地等 ㎡	県有地 ㎡	校舎その他 ㎡		体育館棟 ㎡	柔剣道場			
							体育館併設 ㎡	単独 ㎡		
平塚盲	15,072.64			15,072.64	8,663.22	8,231.96	431.26			25×9 / 9×4
平塚ろう	20,247.98		357.04	19,890.94	12,960.63	9,348.25	3,612.38			25×9
鶴見養護	11,820.00		11,820.00		5,996.26	5,413.14	583.12			
(こども医療センター内に設置)										
横浜南養護										
保土ヶ谷養護	29,083.08		29,083.08		7,282.63	6,104.05	1,178.58			15×8
みどり養護	19,155.69		19,155.69		5,758.64	4,672.52	1,086.12			15×8
瀬谷養護	30,458.87		30,458.87		9,239.92	8,627.38	612.54			20×9
三ツ境養護	20,716.00		20,716.00		9,752.58	9,752.58				10×7
中原養護	11,542.54		11,542.54		8,372.46	7,935.71	436.75			10×7
高津養護	12,305.02		12,305.02		5,508.62	4,608.62	900.00			15×8
武山養護	13,020.33		13,020.33		6,754.44	6,125.44	629.00			12×10
平塚養護	19,378.72		19,378.72		9,689.08	9,177.58	511.50			20×8
湘南養護	11,017.60		10,813.30	204.30	6,045.35	4,733.29	1,312.06			15×8
鎌倉養護	15,015.49		15,010.00	5.49	7,523.61	7,523.61				10×7
藤沢養護	13,220.00		13,220.00		6,071.83	5,486.83	585.00			
小田原養護	10,245.00		10,231.00	14.00	6,765.15	4,996.38	1,768.77			15×8
茅ヶ崎養護	20,776.00		20,776.00		8,425.55	8,425.55				15×8
相模原養護	13,384.91		13,384.91		6,810.92	5,528.37	1,282.55			15×8
秦野養護	11,793.92		11,792.66	1.26	3,991.04	3,303.79	687.25			25×7
伊勢原養護	12,938.70		12,938.70		6,349.39	5,107.27	1,242.12			15×8

学校名	敷地面積		敷地面積		建物面積	建物面積内訳				プール
	敷地面積 ㎡	県有地 ㎡	借地等 ㎡	校舎その他 ㎡		体育館棟 ㎡	柔剣道場		単独 ㎡	
							体育館併設 ㎡	単独 ㎡		
座間養護	16,392.53	15,963.00	429.53	7,964.17						10×7
津久井養護	5,766.34	3,688.10	2,078.24	3,733.92						15×5
麻生養護	33,163.40	33,145.86	17.54	11,747.50	1,643.17			512.54		15×8
金沢養護	16,206.49	16,206.49		9,655.85	1,127.78					15×8/4×6
岩戸養護	44,219.91	44,219.91		12,580.04	3,331.23					
相模原中央支援	20,569.77	20,569.77		10,298.41						15×8/4×4
横浜ひなたやま支援	11,546.40	11,546.40		6,330.10	619.26					25×7
えびな支援	13,021.00	13,021.00		10,370.18						15×8
特別支援学校 計	472,078.33	434,364.39	37,713.94	214,641.49	23,580.44	0.00		512.54		24校

施設名	敷地面積		敷地面積		建物面積	建物面積内訳				プール
	敷地面積 ㎡	県有地 ㎡	借地等 ㎡	校舎その他 ㎡		体育館棟 ㎡	柔剣道場		単独 ㎡	
							体育館併設 ㎡	単独 ㎡		
県立図書館	7,651.58	7,651.58		15,195.55						
川崎図書館	1,252.90		1,252.90	3,550.38						
金沢文庫	3,064.92	2,971.42	93.50	2,805.86						
近代美術館	4,937.00	4,937.00		1,599.00						
体育センター	146,266.86	146,266.86		11,872.35	9,123.97					
総合教育センター (善行庁舎)	20,608.27	20,608.27		12,657.14						

学校名	敷地面積		敷地面積		建物面積	建物面積内訳				プール
	敷地面積 m ²	所有地 m ²	借地等 m ²	校舎その他 m ²		体育館棟 m ²	体育館併設 m ²	柔剣道場 m ²	単独 m ²	
総合教育センター (亀井野庁舎)	8,561.00	8,561.00		3,746.63						
歴史博物館	4,160.82	4,160.82		10,565.47						
生命の星・地球博物館	11,384.05	11,384.05		19,064.00						
三浦ふれあいの村	135,640.14	135,640.14		10,683.92	925.77					
足柄ふれあいの村	72,179.03		72,179.03	6,315.87						
愛川ふれあいの村	163,756.83	160,663.03	3,093.80	8,806.94	1,059.00					
横浜北部方面 特別支援学校	17,087.92	17,087.92		833.34	833.34					
埋蔵文化財センター	2,470.15	2,470.15		4,142.76						
文化遺産課収蔵センター	36,307.44	36,307.44		14,198.70						
生涯学習施設 計	635,328.91	558,709.68	76,619.23	127,797.02	11,942.08	0.00	0.00	0.00		1施設
教育財産 計	6,796,921.98	6,605,814.36	191,107.62	2,476,729.82	418,208.11	48,717.83	28,906.70			137施設

(注) 柔剣道場施設のうち体育館併設面積は体育館棟面積の内数

8 教職員
公立学校教員人事異動概況

退職 : 30. 3. 31付
新任、異動 : 30. 4. 1付

校種	任命権者	1市4教(市町村立学校)				県立学校				合計
		小学校	中学校	市立特別 支援学校等	計(A)	高校	中等	特殊	計(B)	(A)+(B)
校長	退職	71	37		108	27		4	31	139
	異動	50	37		87	22		8	30	117
	新任	65	24		89	27		5	32	121
	小計	186	98		284	76		17	93	377
副校長	退職					26		3	29	29
	異動					33		6	39	39
	新任					51	1	8	60	60
	小計					110	1	17	128	128
教頭	退職	18	9		27	6		2	8	35
	異動	77	40	3	120	43	1	13	57	177
	新任	75	40		115	64		11	75	190
	小計	170	89	3	262	113	1	26	140	402
管理職計(C)		356	187	3	546	299	2	60	361	907
教員	退職	291	190	7	488	453	5	134	592	1,080
	異動	857	504	14	1,375	732	14	271	1,017	2,392
	新任	364	206	5	575	370		129	499	1,074
教員計(D)		1,512	900	26	2,438	1,555	19	534	2,108	4,546
合計	退職	380	236	7	623	512	5	143	660	1,283
	異動	984	581	17	1,582	830	15	298	1,143	2,725
	新任	504	270	5	779	512	1	153	666	1,445
	合計(C)+(D)	1,868	1,087	29	2,984	1,854	21	594	2,469	5,453

9 保 健

学校給食実施状況

ア 実施学校数及び対象児童生徒数（総括表）

（平成29年5月1日現在）

区 分		学 校 数					児 童 ・ 生 徒 数				
		全校 数	完 全 給 食	補 食 給 食	ミル ク 給 食	未 実 施	在籍児童 ・生徒数	完 全 給 食	補 食 給 食	ミル ク 給 食	未 実 施
		校	校	校	校	校	人	人	人	人	人
小 学 校	市町村立	853	851	-	-	2	449,794	449,300	-	-	494
	計	853	851	-	-	2	449,794	449,300	-	-	494
中 学 校	市町村立	411	119	-	145	147	203,742	53,189	-	68,494	82,059
	県立	2	-	-	-	2	959	-	-	-	959
	計	413	119	-	145	149	204,701	53,189	-	68,494	83,018
義 務 学 校 教 育	市町村立	2	2	-	-	-	1,575	1,084	-	-	491
	計	2	2	-	-	-	1,575	1,084	-	-	491

注 国立私立学校分については、文部科学省において直接調査しているため含まれません。

イ 市町村別実施状況

(平成29年5月1日現在)

区 分	完 全 給 食 実 施 校						学 校 栄 養 職 員	調 理 員	給 食 費			
	小 学 校	中 学 校	義 務 教 育 学 校	特 別 支 援 学 校	高 等 学 校	計			小 学 校		中 学 校	
									月 額	1 食	月 額	1 食
	校	校	校	校	校	校	人	人	円	円	円	円
横 浜 市	338		2	9	2	351	221	407	4,000	234		
川 崎 市	113	4		4	4	125	86	224	3,850	231	4,400	292
相 模 原 市	72	37				109	50	221	4,300	263	5,103	312
横 須 賀 市	46			2		48	15	152	4,000	232		
平 塚 市	29					29	8	53	3,800	228		
鎌 倉 市	16					16	14	46	4,200	252		
藤 沢 市	35	9		1		45	31	304	4,100	248	4,364	300
小 田 原 市	25	11				36	24	51	4,300	257	5,000	307
茅 ヶ 崎 市	19					19	14	148	4,150	247		
逗 子 市	5	3				8	6	35	4,150	245	5,832	334
三 浦 市	8	3				11	1	-	4,000	240	4,700	283
秦 野 市	13					13	10	21	4,000	242		
厚 木 市	23	13				36	19	43	3,987	245	4,113	290
大 和 市	19	9				28	12	17	4,260	245	4,740	280
伊 勢 原 市	10					10	10	75	4,250	260		
海 老 名 市	13	6				19	2	6	4,000	238	4,677	278
座 間 市	11					11	8	85	4,200	255		
南 足 柄 市	6	3				9	8	23	4,300	248	4,700	281
綾 瀬 市	10	5				15	1	-	4,400	255	4,900	284
葉 山 町	4					4	3	29	4,100	245		
寒 川 町	5					5	5	34	4,000	240		
大 磯 町	2	2				4	1	17	4,200	257	4,900	337
二 宮 町	3	2				5	2	15	4,050	243	4,800	297
中 井 町	2	1				3	1	-	4,100	242	4,400	270
大 井 町	3	1				4	1	19	4,000	237	4,267	252
松 田 町	2	2				4	2	18	3,050	184	3,450	213
山 北 町	2	1				3	2	15	4,000	243	4,500	275
開 成 町	2	1				3	2	13	4,100	242	4,600	272
箱 根 町	3	1				4	3	12	4,100	246	4,600	280
真 鶴 町	1					1	-	7	4,120	246		
湯 河 原 町	3					3	2	4	4,200	257		
愛 川 町	6	3				9	6	-	3,870	231	4,585	302
清 川 村	2	2				4	1	5	3,700	218	4,300	253
神 奈 川 県				27		27	17	199				
計	851	119	2	43	6	1,021	588	2,298	4,056	242	4,616	285

注 学校栄養職員、調理員は非常勤を含む。

給食費の1食あたりの金額は、年額(11ヶ月分)を給食実施回数(各市町村で異なる)で除したもの

10 社会教育・文化財

(1) 社会教育施設設置状況

平成29年4月1日現在

種 別	県 立	市町村立	法人・私立・その他	計
公 民 館	-	157	-	157
図 書 館	2	73	-	75
博 物 館				
登録施設	4	17	12	33
相当施設	-	6	13	19
(※類施施設)	12	66	39	117

※平成27年10月1日現在(文部科学省の「平成27年度社会教育調査」より転記)

(2) 文化財指定状況

ア 県指定重要文化財

種 別	名 称	指定年月日	所在地	所有者
歴史資料	東京湾第三海堡構造物(兵舎・観測所・探照灯・砲側庫)	30. 3. 16	横須賀市	横須賀市

イ 国指定重要文化財等

○ 指定

種 別	名 称	指定年月日	所在地	所有者
歴史資料	日本丸 昭和五年、株式会社川崎造船所製	29. 9. 15	横浜市	横浜市

○ 登録

種 別	名 称	登録年月日	所在地	所有者
建造物	旧越前屋雨谷商店店舗兼主屋	29. 5. 2	藤沢市	(宗) 盛岩寺
建造物	イエズス孝女会修道院旧館(旧東伏見宮葉山別邸)	29. 5. 2	葉山町	(宗) イエズス孝女会
建造物	鎌倉市立御成小学校旧講堂	29. 6. 28	鎌倉市	鎌倉市
建造物	鎌倉市吉屋信子記念館主屋	29. 6. 28	鎌倉市	鎌倉市
建造物	鎌倉市吉屋信子記念館門及び塀	29. 6. 28	鎌倉市	鎌倉市
建造物	吉岡家住宅主屋	29. 6. 28	鎌倉市	個人

種 別	名 称	登録年月日	所在地	所有者
建造物	宇山商事店舗兼主屋	29. 6. 28	秦野市	個人
建造物	龍宮殿本館	29. 6. 28	箱根町	(株) プリンスホテル
建造物	旧石曾根商店店舗兼主屋	29. 10. 27	藤沢市	個人
建造物	旧内野醤油店店舗兼主屋	29. 10. 27	小田原市	個人
建造物	旧内野醤油店新座敷	29. 10. 27	小田原市	個人
建造物	旧内野醤油店店蔵	29. 10. 27	小田原市	個人
建造物	旧内野醤油店文庫蔵	29. 10. 27	小田原市	個人
建造物	旧内野醤油店穀蔵	29. 10. 27	小田原市	個人
建造物	旧内野醤油店工場	29. 10. 27	小田原市	個人
建造物	旧内野醤油店稲荷社	29. 10. 27	小田原市	個人
建造物	旧内野醤油店表塀	29. 10. 27	小田原市	個人
建造物	五十嵐商店店舗兼主屋	29. 10. 27	秦野市	個人
建造物	五十嵐商店第一号倉庫	29. 10. 27	秦野市	個人
建造物	五十嵐商店第二号倉庫	29. 10. 27	秦野市	個人
建造物	五十嵐商店第三号倉庫	29. 10. 27	秦野市	個人
建造物	五十嵐商店第四号倉庫及び第五号倉庫	29. 10. 27	秦野市	個人
建造物	蓑毛大日堂	29. 10. 27	秦野市	(宗) 宝蓮寺
建造物	蓑毛不動堂	29. 10. 27	秦野市	(宗) 宝蓮寺
建造物	蓑毛地藏堂	29. 10. 27	秦野市	(宗) 宝蓮寺
建造物	蓑毛大日堂仁王門	29. 10. 27	秦野市	(宗) 宝蓮寺
建造物	旧加地邸	29. 10. 27	葉山町	(株) ヨネヤマ
建造物	尾日向家住宅洋館・和館	30. 3. 27	藤沢市	個人
建造物	旧鈴木薬店店舗兼主屋	30. 3. 27	藤沢市	個人
建造物	旧南湖院第一病舎	30. 3. 27	茅ヶ崎市	茅ヶ崎市
有形民俗	箱根細工の製作用具及び製品	30. 3. 8	箱根町	箱根町

ウ 県・国指定文化財件数

(平成30年3月31日現在)

種 別	県 指 定	国 宝	重要文化財(国指定)	合 計
建 造 物	43	1	53	97
絵 画	42	6	45	93
彫 刻	78	1	74	153
工 芸	59	6	63	128
書 跡 等	7	5	75	87
考 古 資 料	21	0	9	30
歴 史 資 料	2	0	9	11
無 形 文 化 財	0	0	1	1
有 形 民 俗 文 化 財	18	0	2	20
無 形 民 俗 文 化 財	30	0	6	36
史 跡	24	0	59	83
史 跡 ・ 名 勝	1	0	2	3
史 跡 天 然 記 念 物	0	0	1	1
名 勝	1	0	3	4
天 然 記 念 物	62	0	6	68
名 勝 ・ 天 然 記 念 物	1	0	0	1
計	389	19	408	816

登録有形文化財	123箇所 (241件)	神奈川県庁本庁舎ほか
登録有形民俗文化財	1件	箱根細工の製作用具及び製品
登録記念物	8件	山下公園、日本大通り、横浜公園ほか

11 情報公開・個人情報保護制度の運用

(1) 情報公開請求処理状況

(平成30年3月31日現在)

請求内容	全部公開	一部公開	非公開	(うち不存在)	存否応答拒否	計
事故報告書	0	72	2	(2)	0	74
その他の報告書	0	1	0	(0)	0	1
教育委員会議事録	0	0	0	(0)	0	0
経理関係文書	3	5	0	(0)	0	8
人事関係文書	10	51	1	(1)	0	62
教員採用試験関係文書	27	0	0	(0)	0	27
旅行命令簿関係	2	4	6	(6)	0	12
会議資料等	2	3	0	(0)	0	5
教育課程関係文書	0	0	0	(0)	0	0
国旗・国歌関係文書	0	0	1	(1)	0	1
通知類	1	0	0	(0)	0	1
施設関係文書(工事等)	60	0	3	(3)	0	63
その他	29	32	5	(4)	1	67
計	134	168	18	(17)	1	321

注1) () は内数で不存在の決定件数

注2) 請求件数は文書件数

(2) 自己情報開示請求処理状況(簡易開示を除く)

(平成30年3月31日現在)

請求内容	全部開示	一部開示	非開示	(うち不存在)	計
報告書に記載された情報	0	1	0	(0)	1
人事関係情報	0	4	0	(0)	4
服務関係情報(卒業式等)	0	0	1	(0)	1
入学者選抜関係情報	25	0	0	(0)	25
教員採用試験関係情報	13	5	0	(0)	18
その他	19	43	4	(4)	66
計	57	53	5	(4)	115

注1) () は内数で不存在の決定件数

注2) 請求件数は情報件数

(3) 自己情報利用停止請求処理状況(平成30年3月31日現在)

請求なし。

(4) 簡易開示請求処理状況

(平成30年3月31日現在)

試験の名称	件数
公立学校教員採用候補者選考試験	2,898
県立高校教員(実習助手)採用候補者選考試験	8
高等学校入学者選抜	146
高等学校転編入学者選抜	3
中等教育学校入学者決定	839
計	3,894

注) 請求件数は情報件数

(1) 広聴状況

(平成30年3月31日現在)

			教育局処理			月別件数												
			提案・要望	わたしの提案	計	4	5	6	7	8	9	10	11	12	1	2	3	計
義務教育	教育内容	幼稚園	0	0	0	0	0	0	0	0	0	0	0	0	0	0	0	0
		小学校	0	1	1	0	0	0	0	1	0	0	0	0	0	0	0	1
		中学校	0	6	6	0	0	0	0	0	0	1	0	1	0	2	2	6
		全般	0	2	2	0	0	0	0	0	0	0	0	0	0	0	2	2
		教育施設	0	0	0	0	0	0	0	0	0	0	0	0	0	0	0	0
		その他	2	7	9	0	1	0	2	0	6	0	0	0	0	0	0	9
	計	2	16	18	0	1	0	2	1	6	1	0	1	0	2	4	18	
高校教育	教育内容	0	19	19	1	2	1	3	0	1	1	5	2	0	3	0	19	
	教育施設	0	6	6	0	1	0	0	0	0	1	1	0	2	0	1	6	
	入学試験	0	2	2	0	0	0	2	0	0	0	0	0	0	0	0	2	
	高校改革	0	2	2	0	0	0	0	0	0	0	0	2	0	0	0	2	
	その他	2	10	12	0	0	2	1	2	2	1	1	1	1	1	0	12	
	計	2	39	41	1	3	3	6	2	3	3	7	5	3	4	1	41	
義務・高校教育			0	7	7	0	1	0	2	0	1	0	1	1	1	0	0	7
障害児教育	教育内容	0	0	0	0	0	0	0	0	0	0	0	0	0	0	0	0	
	教育施設	0	0	0	0	0	0	0	0	0	0	0	0	0	0	0	0	
	その他	0	5	5	0	0	0	0	0	1	0	1	1	1	0	1	5	
	計	0	5	5	0	0	0	0	0	1	0	1	1	1	0	1	5	
生涯学習	教育内容	0	1	1	0	1	0	0	0	0	0	0	0	0	0	0	1	
	教育施設	0	2	2	1	0	0	0	0	0	0	0	1	0	0	0	2	
	開放講座	0	1	1	0	0	0	0	1	0	0	0	0	0	0	0	1	
	その他	0	4	4	1	1	0	0	0	0	2	0	0	0	0	0	4	
	計	0	8	8	2	2	0	0	1	0	2	0	1	0	0	0	8	
文化財保護	天然記念物	0	0	0	0	0	0	0	0	0	0	0	0	0	0	0	0	
	埋蔵文化財	0	0	0	0	0	0	0	0	0	0	0	0	0	0	0	0	
	遺跡の保護	0	1	1	0	0	0	0	1	0	0	0	0	0	0	0	1	
	その他	0	0	0	0	0	0	0	0	0	0	0	0	0	0	0	0	
	計	0	1	1	0	0	0	0	1	0	0	0	0	0	0	0	1	
体育レクリエーション	教育内容	0	0	0	0	0	0	0	0	0	0	0	0	0	0	0	0	
	施設の整備	0	0	0	0	0	0	0	0	0	0	0	0	0	0	0	0	
	施設の開放	0	0	0	0	0	0	0	0	0	0	0	0	0	0	0	0	
	その他	0	2	2	0	0	0	0	1	1	0	0	0	0	0	0	2	
	計	0	2	2	0	0	0	0	1	1	0	0	0	0	0	0	2	
教職員	資質の向上	0	2	2	0	0	0	0	0	0	0	0	0	2	0	2		
	教職員制度	1	3	4	0	0	0	0	1	2	0	0	0	1	0	4		
	採用試験	0	1	1	0	0	0	0	0	0	0	0	0	1	0	1		
	配置状況	0	1	1	0	0	0	0	1	0	0	0	0	0	0	1		
	その他	0	15	15	1	2	0	2	0	1	1	1	0	2	2	3	15	
	計	1	22	23	1	2	0	2	2	3	1	1	0	4	4	3	23	
教育予算財政			0	1	1	0	0	1	0	0	0	0	0	0	0	0	1	
その他			0	11	11	1	1	1	2	0	0	2	0	1	0	2	1	11
合計			5	112	117	5	10	5	14	8	15	9	10	9	12	10	117	

(2) 教育相談状況

(平成30年 3月31日現在)

相談内容	相談件数	(構成比)	相談方法別						具体例
			電話	来所 (事例数)	訪問	Eメール	FAX その他		
生活	2,769	22.6%	894	1,661 (161)	208	6	0	子育て不安、日常生活のしつけ、養育などの生活習慣等	
学習	777	6.4%	256	474 (51)	47	0	0	学習課題、学習意欲、学習方法等	
言語	130	1.1%	29	36 (3)	65	0	0	ことばの遅れ、コミュニケーション、構音等	
運動機能	1	0.0%	1	0 (0)	0	0	0	粗大運動、微細運動、移動等	
行動	1,861	15.2%	474	1,137 (130)	248	2	0	多動、集団不適應、過食・拒食、リストカット、暴力行為、非行等	
いじめ	389	3.2%	382	2 (1)	0	4	1	仲間はずれ、無視、言葉での脅し、からかい、暴力等	
不登校・ひきこもり	2,926	23.9%	1,034	1,818 (179)	60	14	0	交友・学業の問題、遊び・非行、無気力、不安、意図的拒否等	
対人関係	958	7.8%	800	138 (14)	18	2	0	子ども同士の関係、家族間の人間関係、保護者との関係等	
進路	469	3.8%	269	197 (24)	0	3	0	進学、就職、大学入学資格検定、就学相談、進路選択等	
転入学・編入学	25	0.2%	23	0 (0)	0	2	0	転居や特別の事情による転入学、海外からの帰国、再入学等	
海外教育・留学	11	0.1%	1	9 (1)	0	1	0	日本語指導、外国語の保持、外国籍児童・生徒の編入学等	
教育行政	21	0.2%	20	0 (0)	0	1	0	入試制度、奨学金制度、私学補助、教職員採用試験等	
学校・教師	601	4.9%	560	19 (5)	0	22	0	学校・教職員への不信、校内組織、教育課程等	
校内支援システム	0	0.0%	0	0 (0)	0	0	0	教育相談体制づくり、人的資源の活用方法、研修会等	
その他	1,291	10.6%	1,275	6 (5)	0	10	0	情報提供、他機関との連携、主訴不明等	
合計件数	12,229		6,018	5,497 (574)	646	67	1		
(構成比)		100.0%	49.2%	45.0%	5.3%	0.5%	0.0%		

※相談件数とは、電話や来所、学校等への訪問、電子メールその他の方法で相談員等が実際に対応した相談者の延べ人数の合計である。

※事例数とは、1人の相談対象者について本人、保護者等に数回継続して相談を実施した場合、これを1事例として集計した数である。

※訪問とは、学校等からの要請に基づき、学校等を訪問して行う相談である。そのうち、研修会等を行ったものは相談内容を「校内支援システム」として分類していたが、平成25年度から「校内支援システム」はカリキュラム・コンサルタントとしてカウントする。重複を避けるために、0件となっている。

※構成比は小数点以下第2位で四捨五入しているため、内訳の合計が100%にならない場合がある。

13 調査・統計

(1) 神奈川県教育委員会実施調査

項番	調査名	調査期日 調査時期	調査目的	主な調査事項	調査対象
1	公立小・中学校及び高等学校等の児童・生徒数、学級数及び教職員数調べ	(毎年) 5月1日	「神奈川の教育統計」ホームページ及び「学校統計要覧」作成資料とする。	学校別、学年別の児童・生徒数、学級数、教職員数	公立小学校 公立中学校 公立義務教育学校 公立高等学校
2	公立中学校等卒業者の進路状況調査	(毎年) 5月1日	公立中学校及び義務教育学校後期課程卒業者の進路状況を明らかにし、教育行政上の基礎資料とする。 (昭和31年より実施)	公立中学校及び義務教育学校後期課程卒業者の進路状況 1 県内外別・公私立別・課程別・学科別高等学校への進学者数 2 高等学校別科、中等教育学校後期課程、高等専門学校への進学者数 3 特別支援学校への進学者数 等	公立中学校 公立義務教育学校後期課程
3	公立高等学校等生徒の異動及び進路に関する調査	(毎年) 異動は前年度間 進路は5月1日	公立高等学校等生徒の異動及び進路状況を把握し、教育行政上の基礎資料とする。 (異動は昭和52年より、進路は昭和48年より実施)	公立高等学校等生徒の異動の状況 1 転・編入学者、転出者、退学者数 2 理由別原級留置者数・退学者数・長期欠席者数 等 公立高等学校等卒業者の進路の状況 1 国公立別・学科系統別大学・短期大学への進学者数 2 専修各種学校・公共職業能力開発施設等への進・入学者数 等	公立高等学校 公立中等教育学校後期課程
4	公立中学校等卒業予定者の進路希望調査	(毎年) 10月20日	公立中学校及び義務教育学校後期課程卒業予定者の進路希望状況を明らかにし、教育行政上の基礎資料とする。 (昭和30年より実施)	公立中学校及び義務教育学校後期課程卒業予定者の進路希望状況 1 県内外別・公私立別・課程別・学科別高等学校への進学希望者数 2 高等学校別科、中等教育学校後期課程、高等専門学校への進学希望者数 3 特別支援学校への進学希望者数 等	公立中学校 公立義務教育学校後期課程

※ 各調査の結果は、教育委員会ホームページ > 神奈川の教育統計で、閲覧することができます。

【文部科学省実施調査】

項番	調査名	調査期日 調査時期	調査目的	主な調査事項	調査対象
5	地方教育費調査 【一般統計調査】	(毎年) 教育費調査 知事部局における 生涯学習関連費調査 (前会計年度) (隔年) 教育行政調査 5月1日 平成29年度実施 (次回平成31年度)	学校教育、社会教育、生涯学習関連及び教育行政のために支出された経費並びに収入の実態及び地方教育行政機関の組織等の状況を明らかにし、教育行政上の資料とする。	教育費調査 学校教育、社会教育、生涯学習関連及び教育行政のために支出された経費並びに授業料等の収入の実態 1 教育委員会等における支出項目別、財源別学校教育費等 2 知事部局における支出項目別、財源別生涯学習関連費等 教育行政調査 地方教育行政機関の組織及び活動の状況 1 教育委員の性別、年齢、職業、履歴及び報酬等	県教育委員会 市町村教育委員会 公立学校 (大学を除く) 幼保連携型認定こども園 知事部局
6	社会教育調査 【基幹統計調査】	(3年周期) 10月実施 (前年度間) 平成27年度実施 (次回平成30年度)	社会教育行政に必要な社会教育に関する基礎的事項を明らかにすることを目的とする。	社会教育に関する基礎的事項 1 社会教育行政調査 社会教育関係職員、社会教育委員に関する事項、事業実施状況等 2 公民館・図書館・博物館・博物館類似施設・青少年教育施設・女性教育施設・社会体育施設・民間体育施設・劇場、音楽堂等・生涯学習センターにおける職員に関する事項、施設・設備の状況、事業実施状況等	県教育委員会 市町村教育委員会 公立社会教育施設 民間社会教育施設
7	学校教員統計調査 【基幹統計調査】	(3年周期) 10月実施 (前年度間) 平成28年度実施 (次回平成31年度)	学校の教員構成並びに教員の個人属性、職務態様及び異動状況等を調査し、教員に関する諸施策の検討・立案のための基礎資料とする。	学校の教員構成並びに教員の個人属性、職務態様及び異動状況 1 学校調査：年齢別、職名別、男女別教員数 2 個人調査：学歴、勤務年数、免許状の種類等(抽出調査) 3 異動調査：採用・転入・離職の別等	公・私立幼稚園 公・私立幼保連携型認定こども園 公・私立小・中・義務教育学校 公・私立中等教育学校 公・私立高等学校 公・私立特別支援学校 公・私立専修・各種学校
8	子供の学習費調査 【一般統計調査】	(隔年周期) 年間調査 平成28年度実施 (次回平成30年度)	子供を公立の学校に通学させている保護者が、子供の学校教育及び学校外活動のために支出した経費並びに世帯の年間収入の実態をとらえ、教育行政上の基礎資料とする。	子供を公立の学校に通学させている保護者が、子供の学校教育及び学校外活動のために支出した経費並びに世帯の年間収入の実態 1 学校教育費 2 学校給食費 3 学校外活動費 4 世帯の年間収入	公立幼稚園 公立小学校 公立中学校 公立高等学校 (全日制) (抽出調査)

(2) 学校統計

(平成29年5月1日現在)

区 分	学校数		学級数	在学者数	教員数 (本務者)	
	本校	分校				
幼稚園	計	667	-	4,984	118,478	7,871
	— 公立(市町村立)	43	-	141	2,602	221
	— 私 立	624	-	4,843	115,876	7,650
小学校	計	884	3	17,152	461,553	25,328
	— 国 立	2	-	36	1,263	52
	— 公 立	850	3	16,751	449,794	24,568
	— 私 立	32	-	365	10,496	708
中学校	計	473	3	7,385	229,641	14,620
	— 国 立	2	-	21	915	45
	— 公 立	408	3	6,671	203,694	13,093
	— 私 立	63	-	693	25,032	1,482
義務教育学校	計	2	-	59	1,575	99
	— 公 立	2	-	59	1,575	99
高等学校 (本科)	計	234	1	...	207,667	12,883
	— 公 立	156	1	3,690	137,470	9,269
	— { 県 立	141	1	3,304	123,822	8,103
	— { 市 立	15	-	386	13,648	1,166
	— 私 立	78	-	...	70,197	3,614
高等学校 (専攻科)	計	1	-	6	58	...
	— 公 立(県立)	1	-	6	58	...
高等学校 (別科)	計	1	-	4	139	...
	— 公 立(市立)	1	-	4	139	...
高等学校 (通信制)	計	6	-	...	4,886	131
	— 公 立(県立)	2	-	...	4,002	70
	— 私 立	4	-	...	884	61
中等教育学校	計	5	-	78	3,790	272
	— 公 立(県立)	2	-	49	1,890	123
	— 私 立	3	-	29	1,900	149
特別支援学校	計	50	1	2,146	8,258	4,781
	— 国 立	2	-	27	126	63
	— 公 立	46	1	2,084	7,995	4,657
	— { 県 立	28	-	1,405	5,707	3,124
	— { 市 立	18	1	679	2,288	1,533
	— 私 立	2	-	35	137	61

(注) 1 文部科学省「学校基本統計(学校基本調査報告書)」によります。

2 高等学校(本科)とは、全日制及び定時制の課程をいいます。

3 私立高等学校、私立中等教育学校後期課程及び高等学校通信制の学級数については、調査していません。

14 教育委員会発行の主な刊行物

名 称	刊行周期	発行年月	創刊年月	規格	ページ数	発行部数
＜総務室＞						
事務事業の概要	年1回	6月	-	A4	71	14
教育委員会の点検・評価	年刊	6月	-	A4	108	320
平成29年度版教育年報	年刊	3月	-	A4	163	17
リーフレット「県立高校が変わります！」	臨時	4・1月	H29.4 H30.1	A4	8	75,000 78,000
＜行政課＞						
平成29年度学校統計要覧	年刊	12月		A4	57	HP掲載
心みつめて(第7集)	3年周期	2月	-	A4	24	8,000
人権教育ハンドブック	年刊	4月	H17	電子	51	HP掲載
＜教職員企画課＞						
神奈川県をめざすべき教職員像の実現に向けて～ 校長及び教員の資質向上に関する指標～	臨時	8月	H29.8	電子	2	HP掲載
「神奈川県をめざすべき教職員像の実現に向けて ～校長及び教員の資質向上に関する指標～」を踏 まえて(教員研修計画)【本体】	臨時	3月	H30.3	電子	8	HP掲載
「神奈川県をめざすべき教職員像の実現に向けて ～校長及び教員の資質向上に関する指標～」を踏 まえて(教員研修計画)【別冊】	年刊	3月	-	電子	35	HP掲載
＜財務課・教育施設課・教職員人事課・厚生課＞						
該当なし						
＜インクルーシブ教育推進課＞						
リーフレット「かながわのインクルーシブ教育の 推進」(総ルビ版・音声版)	臨時	9月	H29	電子	2	HP掲載
リーフレット「かながわのインクルーシブ教育の 推進」(点字版)	臨時	9月	H29	点字 用紙	14	HP掲載 70
リーフレット「かながわのインクルーシブ教育の 推進」(白黒反転版)	臨時	9月	H29	A4	7	HP掲載 100
リーフレット「かながわのインクルーシブ教育の 推進」(多言語翻訳版・小学校低学年版)	臨時	10月	H29	電子	2	HP掲載
リーフレット「かながわのインクルーシブ教育の 推進」(幼児版)	臨時	11月	H29	電子	2	HP掲載
リーフレット「かながわのインクルーシブ教育の 推進」(増刷)	臨時	2月	H27	A3	観音折	124,000
＜高校教育課＞						
輝けきみの明日-行きたい・知りたい公立高校-平 成30年度入学生にむけて	年刊	6月	H2.7	A4	414	2,400
郷土史かながわ 改訂版	年刊	3月	H24.3	A4	92	500
近現代と神奈川 改訂版	年刊	3月	H24.3	A4	76	1,100

名 称	刊行周期	発行年月	創刊年月	規格	ページ数	発行部数
＜保健体育課＞						
平成29年度神奈川県児童生徒体力・運動能力調査報告書 (HP掲載)	年刊	3月	H13.3	電子	74	HP掲載
かながわオリンピック・パラリンピック教育学習教材	臨時	11月	H29.11	電子	50	HP掲載
＜子ども教育支援課＞						
「子ども親水啓発事業」リーフレット	年刊	7月	H24.7月	A4	4	4,000
教育事務必携指導資料	年刊	6月	S39	A4	74	250
わたくたちの生活と進路	年刊	3月	S55	A4	150	HP掲載
「小・中学校における政治的教養を育む教育」指導資料	臨時	5月	H29.5	A4	72	1600 HP掲載
「小・中学校における政治的教養を育む教育」平成29年度実践協力校 指導事例集	臨時	3月	H30.3	A4	34	HP掲載
手話啓発リーフレット	臨時	4月	H29.4	A4	4	182,000 HP掲載
＜学校支援課＞						
平成28年度学校生活全般における体罰の実態把握に関する調査結果について	年刊	5月	H25.6	A4	3	HP掲載
＜特別支援教育課＞						
平成29年度神奈川の特別支援教育資料	年刊	—	H30.3	電子	38	HP掲載
＜生涯学習課＞						
かながわ子どものためのブックリスト	臨時	3月	H29.3	A4	14	1,000 HP掲載
家庭教育ハンドブック すこやか	年刊	3月	S48.3	A4	16	42,000 HP掲載
P T A活動のためのハンドブック	年刊	3月	—	A5	89	60 HP掲載
おてつだい帳	年刊	7月	H13.6	電子	4	HP掲載
家族で一緒に考える夏休み	年刊	7月	H22.6	電子	6	HP掲載
学校支援ボランティアハンドブック	臨時	11月	H23.11	A5	29	1,200 HP掲載
学校図書館ボランティアハンドブック	臨時	3月	H28.3	A5	20	1,000 HP掲載
地域学校協働活動ボランティアハンドブック	臨時	3月	H30.3	電子	30	HP掲載
放課後子ども総合プラン推進のための調査報告書	臨時	3月	H30.3	電子	43	HP掲載
＜文化遺産課＞						
神奈川県埋蔵文化財センター年報29	年刊	3月	S58.3	A4	78	330
平成29年度かながわの遺跡展「群集する古墳」	年刊	11月	S51.11	A4	32	5,000
神奈川県埋蔵文化財調査報告63	年刊	3月	S45.3	A4	102	330
＜教育事務所 (4)、給与事務所 (2) 学校事務センター＞						

名 称	刊行周期	発行年月	創刊年月	規格	ページ数	発行部数
該当なし						
＜県立図書館＞						
神奈川県立図書館利用案内	年刊	5月	S29.11	A3	画面 三つ折り	9,400
紀要13号	臨時	2月	S60.3	A5	138	300
郷土神奈川 第56号	年刊	3月	S49.1	A5	74	700
かながわ資料ニュースレター 第59～64号	隔月刊	偶数月	H19.8	A4	4	400
平成29年度神奈川県立図書館事業要覧	年刊	6月	S31.5	A4	59	80
トピックスのとびら No.141～152	月刊	毎月	H17.1	A4	2	50
神奈川の大学における生涯学習関連事業実施状況調査結果(集計表)	年刊	11月	H3.12	A4	47	140
生涯学習ニュース「学ばーカナ？」	季刊	6.9.12.3月	H26.9	A3	画面 二つ折り	4,000
図書館ナビ No.7	臨時	3月	H17.7	A4	2	100
大人の自由研究応援ガイド	臨時	3月	-	A4	12	4,000
＜川崎図書館＞						
館報「科学EYES」	年1回	10月	H10	A5	29	900
平成29年度 要覧	年刊	6月	S34	A4	44	HP掲載
SiL 科学と産業の情報ライブラリーニュース	年1回	9月	H17	A4	4	2,000
やさしい科学しんぶん	年1回	8月	H16	A4	4	500
社楽(社史室情報誌)	臨時	年間6回	H24	A4	各2	各500
＜金沢文庫＞						
特別展 国宝金沢文庫展	臨時	4月	-	A4	64	1,100
特別展 アンニョンハセヨ!元暁法師	臨時	6月	-	A4	112	750
特別展 横浜の元祖 寶生寺	臨時	8月	-	A4	80	800
特別展 唐物	臨時	11月	-	A4	152	800
特別展 運慶	臨時	1月	-	A4	112	4,500
特別展 十二神将	臨時	3月	-	A4	64	700
金沢文庫研究	年2回	11・3月	S30.5	B5	48	各700
＜近代美術館＞						
2018年度年間スケジュール	年刊	3月	-	A3	蛇腹折	30,000
2016年度年報	年刊	3月	-	A4	72	1,000
広報誌「たいせつな風景」	2回	1・3月	H16.3	A5	16	6,000
わくわくゆったりえほん ぼくもわたしもてつごろう	臨時	7月	-	B5	24	2,500
砂澤ビッキ＜樹華＞記録集	臨時	9月	-	A4	24	1,500
＜体育センター＞						
かながわスポーツタイムズ	年4回	6.9.12.3月	H2.6	A4	8.8.12.8	HP掲載
体育センターレポート	年刊	4月	S44.5	A4	28	HP掲載

名 称	刊行周期	発行年月	創刊年月	規格	ページ数	発行部数
体育センター事業概要	年刊	6月	S43	A4	23	HP掲載
＜総合教育センター＞						
平成29年度要覧	年刊	6月	S39	A4	36	HP掲載 700
平成29年度神奈川県立総合教育センター(パンフレット)	年刊	6月	H14	A4	8	HP掲載 700
神奈川県立総合教育センターカリキュラム開発センター(リーフレット)	年刊	4月	H23.3	A4	二つ折	HP掲載 700
教育図書室利用案内(リーフレット)	年刊	4月	H20.2	A4	二つ折	HP掲載 700
平成29年度「教育相談センター」(リーフレット)	年刊	5月	H14	A4	二つ折	HP掲載 1,500
かながわで育もう!教師への夢 かながわティーチャーズカレッジ平成30年度受講者募集案内(リーフレット)	年刊	3月	H20	A4	4	HP掲載 12,000
平成28年度事業報告書	年刊	6月	S41	A4	32	160
平成28年度教育相談概要	年刊	5月	H19	A4	20	100
カリキュラム・マネジメントで改善・充実の好循環へ チーム学校が、パワーになる!	臨時	7月	H29.7	A4	8	HP掲載 16000
教育のユニバーサルデザイン～小中一貫教育(小中連携)の視点から～	臨時	3月	H30.3	A4	10	HP掲載 63
〈高等学校〉育成すべき資質・能力を育む学びの在り方に関する研究 授業実践事例集	臨時	3月	H30.3	A4	27	HP掲載 58
「学校と地域の連携・協働の在り方に関するアンケート」調査結果報告	臨時	3月	H30.3	A4	59	HP掲載 51
子ども一人ひとりの成長を支える特別支援学校新担当教員サポートブック(平成29年度版)	臨時	3月	H22.3	A4	52	HP掲載 600
高等学校初任者のための授業づくりガイド 平成29年度版	年刊	3月	H24.3	A4	122	HP掲載 850
支援を必要とする児童・生徒の教育のために(平成30年3月版)	年刊	3月	H7	A4	64	HP掲載 1,200
平成29年度研究集録 第37集	年刊	3月	S59.3	A4	42	HP掲載 72
平成29年度長期研究員研究報告 第16集	年刊	3月	H15.4	A4	72	HP掲載 200
平成29年度「生徒による授業評価」報告書	年刊	3月	H25.3	A4	10	HP掲載
＜歴史博物館＞						
神奈川県立歴史博物館年報 平成28年度	年刊	3月	S47.3	A4	86	HPに掲載

名 称	刊行周期	発行年月	創刊年月	規格	ページ数	発行部数
神奈川県立博物館研究報告・人文科学 第44号	年刊	1月	S43.3	A4	116	600
神奈川県立歴史博物館だよりVol.23 No.1~3	年3回	6・10・3月	S42.8	A4	8	各2,000
総合研究報告書 「鎌倉彫後藤家資料にみる近代鎌倉彫の受注に関する基礎的研究」	臨時	5月	—	A4	96	200
総合研究報告書 「岩橋教章・章山に関する総合的研究」	臨時	12月	—	B5	199	300
神奈川県立博物館・神奈川県立歴史博物館50年のあゆみ	臨時	3月	—	B5 変形	152	600
<生命の星・地球博物館>						
特別展図録 地球を「はぎ取る」～地層が伝える大地の記憶～	臨時	7月	—	A4	112	1,500
神奈川県立生命の星・地球博物館年報第22号 (2016年度)	年刊	8月	H9.3	A4	140	500
神奈川自然誌資料39	年刊	2月	S55.3	A4	100	650
神奈川県立博物館研究報告自然科学第47号	年刊	2月	S43.3	A4	106	800
自然科学のとびら	季刊	6・9・ 12・3月	H7.6	A4	各8	各250
<県立学校(171校)>						
学校要覧(各学校ごとに発行)	年刊		—	A4	—	—

15 教育関係年表（平成29年度）

月日	動 向	備 考
4月1日	県内公立学校教職員の人事異動を発令	
4月2日～ 3月25日	3033運動キャンペーンイベント実施	全40回のイベントに参加
4月24日	第2回生涯学習審議会（第13期）	神奈川県産業振興センター
5月1日	平成30年度神奈川県立の高等学校の入学者の募集及び選抜要綱についての発表	
5月11日	公立学校職員の懲戒処分についての発表	親睦会費の着服
5月27～28日	ファミリー・コミュニケーション・フェスティバル開催	横浜公園
6月1日	公立学校教員の懲戒処分についての発表	窃盗
6月3日	第24回神奈川県学校・フリースクール等連携協議会	県立青少年センター
6月3日	教育委員会とフリースクールによる不登校相談会	県立青少年センター
6月3日	公私協調事業「神奈川の高校展」スタートアップイベント「全公立展」開催	パシフィコ横浜
7月8、9日 (9月3日)	第20回大学で学ぼう～生涯学習フェア	県立図書館、ユニコムプラザさがみはら
7月8日	第99回全国高等学校野球選手権神奈川大会開会式	横浜スタジアム
7月12日	全国高等学校総合体育大会(夏季)結団式	県立音楽堂
7月13日	神奈川県いじめ防止対策調査会	委員会会議室
7月21日	神奈川県文化財保護審議会	県庁本庁舎大会議場
7月27日	公立学校教員の懲戒処分についての発表	女子児童に対する不祥事、窃盗等、体罰、交通事故
7月27日	神奈川県中学校総合体育大会総合開会式	横須賀アリーナ
7月28日	第1回インクルーシブ教育推進フォーラム開催	小田原市民会館
7月28日	全国高等学校総合体育大会総合開会式	山形県
7月31日	第41回全国高等学校総合文化祭総合開会式	宮城県
8月1日	第3回生涯学習審議会（第13期）	波止場会館
8月1～20日	公私協調事業「神奈川の高校展」メインイベント「公私合同説明・相談	県内12会場
8月4、8、 15日	かながわハイスクール議会2016	県庁
8月6日	かながわティーチャーズカレッジ開講式	総合教育センター
8月8日	平成28年度公立中学校等卒業者の進路の状況について公表	中学校等卒業者の高等学校等進学率は98.9%で前年度比0.1ポイント上昇

月日	動 向	備 考
8月22日	校長及び教員としての資質の向上に関する指標「神奈川県をめざすべき教職員像の実現に向けて」策定	
8月23日	第2回インクルーシブ教育推進フォーラム開催	ヨコスカ・ベイサイド・ポケット
8月22日	平成28年度公立高等学校等卒業者の進路の状況、平成28年度公立高等学校等生徒の異動の状況について公表	全日制高等学校卒業者の大学等進学率は57.1%で前年度比変化なし、退学率は1.07%で前年度比0.20ポイント上昇
8月23日	文化フェスタ2017	県立青少年センター
8月24日	公立学校教員の懲戒処分についての発表	窃盗、交通事故
9月7日	公立学校教員の懲戒処分についての発表	体罰等
10月1、9、22日	県民スポーツ月間中央イベント	大和スポーツセンター、県立体育センター、県立西湘地区体育センター
10月7日	第3回インクルーシブ教育推進フォーラム開催	伊勢原市民文化会館
10月7日～11月5日	かながわ教育月間	
10月14日	教育フォーラム	中央農業高校
10月17日	県立高校改革実施計画（I期）の一部改定	学力向上進学重点校の先行指定、通級指導導入校の指定
10月19日	公立学校教員の懲戒処分についての発表	自校女子生徒に対する不祥事、大麻取締法違反、児童ポルノ製造
10月26日	職員功績賞表彰式	県庁本庁舎大会議場
10月27日	平成30年度神奈川県公立高等学校生徒募集定員についての発表	
10月28日	第4回インクルーシブ教育推進フォーラム開催	大和市保健福祉センター
10月28日	平成29年度神奈川県高等学校総合文化祭総合開会式	県立音楽堂
11月3日	かながわ人づくりコラボ2017開催	神奈川総合高校
11月7～27日	文化財保護ポスター展示会	葉山ステーション、ハーモニーホール座間、鎌倉市地下道ギャラリー
11月10日	第4回生涯学習審議会（第13期）	横浜開港記念会館
11月13日	神奈川県文化財保護審議会	県庁本庁舎大会議場
11月13日	平成29年度神奈川県優秀授業実践教員表彰式	県庁本庁舎大会議場
11月13日	神奈川県社会教育委員連絡協議会地区研究会（清川村）	清川村生涯学習センターせせらぎ館
11月14日	平成29年度優良PTA神奈川県教育委員会表彰式	県庁本庁舎大会議場
11月15日	第59回神奈川県PTA大会	秦野市文化会館
11月21日	平成29年度公立中学校等卒業予定者の進路希望の状況について公表	中学校等卒業予定者の高等学校等進学希望率は96.7%で前年比0.3ポイント上昇
11月24日	公立学校教員の懲戒処分についての発表	自校女子生徒に対する不祥事、交通事故

月日	動 向	備 考
11月25日～ 1月8日	かながわの遺跡展 横浜会場 「群集する古墳」	横浜市歴史博物館
12月2日	神奈川県立高等学校PTA連合会大会	パシフィコ横浜
12月9日	子ども読書活動推進フォーラム開催	神奈川県立青少年センター
12月10日	「いのちの授業」大賞表彰式	あーすぷらざ（県立地球市民かながわ プラザ）
12月19日	神奈川県いじめ防止対策調査会	神奈川自治会館
12月19日	平成29年度神奈川県教育功労者表彰式	県庁本庁舎大会議場
12月25日	平成29年度神奈川県立学校の児童・生徒表彰式	県庁本庁舎大会議場
12月27日	公立学校教員の懲戒処分についての発表	不適正経理、自校生徒に対する不適切な行為、自校女子生徒に対する不祥事、盗撮
1月10日	全国高等学校総合体育大会（スケート・スキー）結団式	県立スポーツ会館
1月14日	平成29年度神奈川県高等学校総合文化祭総合閉会式	県立青少年センター
1月18日～ 2月18日	かながわの遺跡展 箱根会場 「群集する古墳」	箱根町立郷土資料館
1月19日	第5回生涯学習審議会（第13期）	かながわ県民センター
1月25日	神奈川県公民館連絡協議会第59回神奈川県公民館大会	藤沢市湘南台文化センター
2月1日	公立学校教員の懲戒処分についての発表	体罰
2月3日	かながわ部活ドリーム大賞表彰式	県立総合教育センター善行庁舎 大講堂
2月3日	第25回神奈川県学校・フリースクール等連携協議会	大和市渋谷学習センター
2月3日	教育委員会とフリースクールによる不登校相談会	大和市渋谷学習センター
2月6日	神奈川県文化財保護審議会	委員会会議室
2月9日	神奈川県社会教育委員連絡協議会地区研究会（松田町）	松田町民文化センター
2月14日	平成30年度公立高等学校共通選抜の学力検査等を実施	
2月24日	フレッシュティーチャーズキャンプ集合研修（小学校・特別支援学校・養護教諭）	総合教育センター
2月27日	平成30年度公立高等学校共通選抜の合格者を発表	
3月3日	フレッシュティーチャーズキャンプ集合研修（中学校・高等学校）	総合教育センター
3月8日	神奈川県いじめ防止対策調査会	神奈川自治会館
3月13日	平成30年度公立高等学校定通分割選抜の学力検査等を実施（定時制の課程（夜間）及び通信制の課程）	
3月18日	かながわティーチャーズカレッジ閉講式	総合教育センター

月日	動 向	備 考
3月20日	平成30年度公立高等学校定通分割選抜の合格者を発表（定時制の課程（夜間）及び通信制の課程）	
3月26日	公立学校教員の懲戒処分についての発表	体罰、自校生徒に対する不適切な行為、個人情報の紛失
3月19日	職員功績賞表彰式	県庁本庁舎大会議場

平成 30 年度版 教育年報

平成 31 年 3 月発行

編集・発行 神奈川県教育委員会 教育局
横浜市中区日本大通 33
045 (210) 1111 (代)
