

資 料 編

1 教育委員会

(1) 教育委員会委員・教育長

(平成28年3月末現在)

職名	氏名	備考
委員長	具志堅 幸司	日本体育大学体育学部長
第一委員長職務代理者	高橋 勝	横浜国立大学名誉教授 帝京大学大学院教授・大学院教職研究科長
第二委員長職務代理者	倉橋 泰	株式会社ぱど代表取締役会長
委員	河野 真理子	株式会社キャリアン代表取締役
委員	吉田 勝明	横浜相原病院病院長
委員(教育長)	桐谷 次郎	

(2) 平成27年度教育委員会会議開催状況

会議名 開催年月日	議案等		
4月定例会 H27. 4. 7	報告案件	平成27年度神奈川県教科用図書選定審議会委員の委嘱等について ほか	2件
4月臨時会 H27. 4.21	付議事項	平成28年度神奈川県立の高等学校の入学者の募集及び選抜要綱について ほか	8件
	報告案件	平成27年度神奈川県教育委員会表彰(永年勤続職員表彰)について	1件
5月定例会 H27. 5.12	協議・その他報告	平成26年度卒業式及び平成27年度入学式の国旗掲揚・国歌斉唱の実施状況について	1件
	付議事項	神奈川県立宮ヶ瀬湖カヌー場の利用等に関する規則 ほか	2件
	報告案件	神奈川県いじめ防止対策調査会委員の委嘱について ほか	2件
5月臨時会 H27. 5.25	協議・その他報告	平成26年度県立学校生徒対象のセクシュアル・ハラスメントに係るアンケート調査結果について ほか	3件
	付議事項	人事案件について ほか	3件
6月定例会 H27. 6. 9	協議・その他報告	県民からの申し入れについて ほか	2件
	付議事項	平成28年度使用小・中学校、中等教育学校の前期課程用教科用図書に係る調査研究資料について ほか	3件
	報告案件	神奈川県生涯学習審議会委員の委嘱について ほか	2件

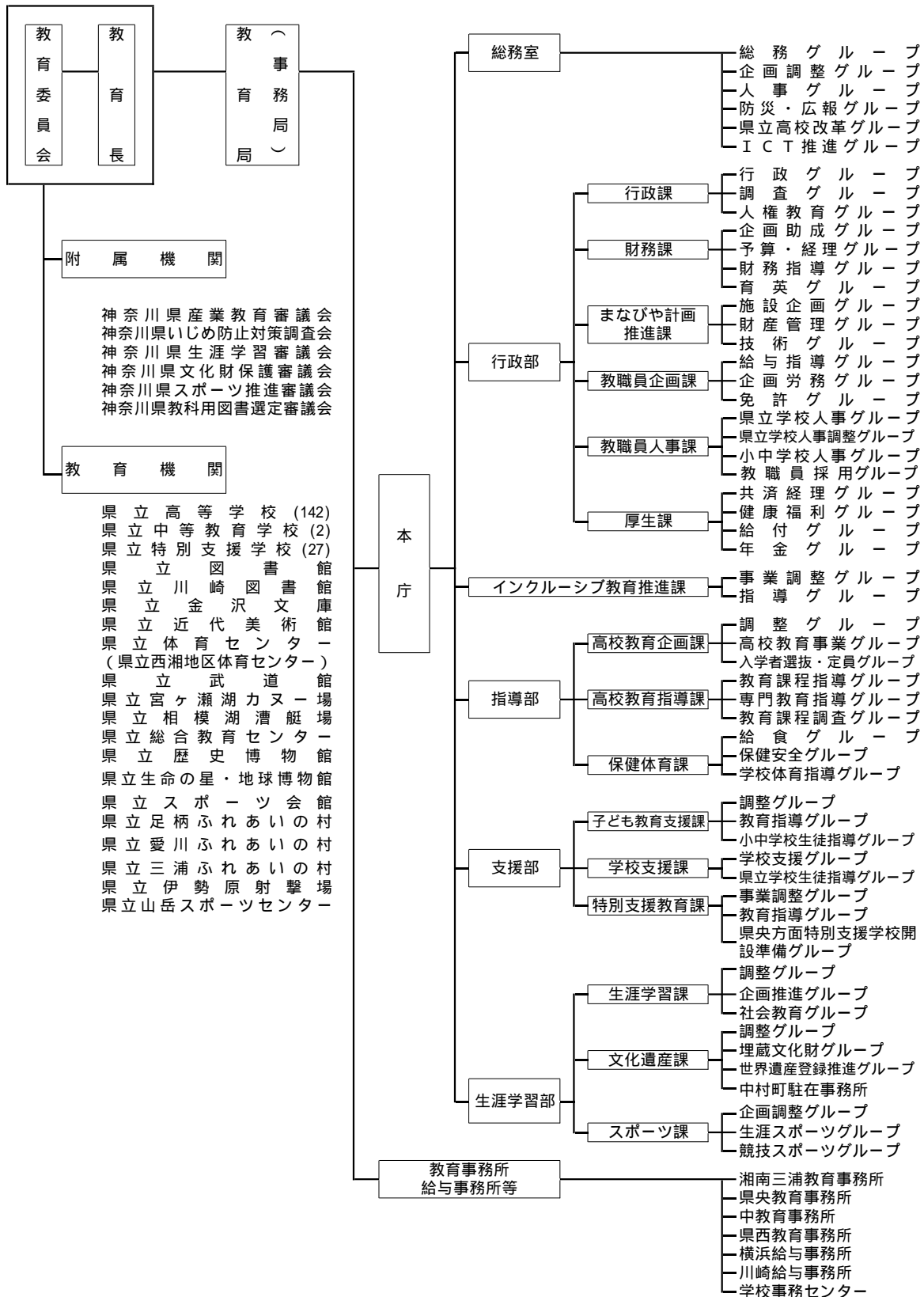
会議名 開催年月日	議案等		
7月定例会 H27. 7. 9	報告案件	教育委員会の点検・評価について	1件
	請願	「「高校日本史」教科書採択に関わる要請署名(請願)」について	1件
	協議・その他 報告	県民からの要請について ほか	2件
7月臨時会 H27. 7.21	付議事項	人事案件について ほか	3件
	請願	「「高校日本史」教科書採択に関わる要請署名(請願)」について ほか	2件
	協議・その他 報告	県民からの要請について ほか	3件
8月定例会 H27. 8. 4	付議事項	神奈川県立の高等学校等の設置に関する条例の一部を改正する条例案の申出について ほか	4件
	報告案件	神奈川県生涯学習審議会委員の委嘱について	1件
	請願	「特定の教科書を排除しない公正な教科書採択を求める請願」について ほか	2件
	協議・その他 報告	平成26年度公立中学校等卒業者の進路の状況について ほか	3件
8月臨時会 H27. 8.18	付議事項	人事案件について ほか	2件
	請願	「「担当教員の選定に基づく学校選定」を尊重する公正な教科書採択を求める請願」について ほか	3件
	協議・その他 報告	平成26年度公立高等学校等卒業者の進路の状況及び平成26年度公立高等学校等生徒の異動の状況について	1件
9月定例会 H27. 9. 1	付議事項	平成27年度9月補正予算案に対する意見の申出について ほか	2件
	報告案件	足柄ふれあいの村の指定管理者の指定案の申出について ほか	3件
	請願	「2016年度に向けて、全日制を希望する子は全日制で、定時制を希望する子は定時制で、通信制を希望する子は通信制で、子どもたちが安心して学べるように、十分な条件整備をもとめる請願」について	1件
10月定例会 H27.10. 6	報告案件	神奈川県教育委員会における個人情報の保護に関する神奈川県個人情報保護条例施行規則の一部を改正する規則 ほか	3件
	請願	「県民の宝・県立川崎図書館を川崎市に残す請願署名」について ほか	3件
10月臨時会 H27.10.20		神奈川県教育委員会委員長の選挙	1件
		神奈川県教育委員会委員長職務代理者の指定	1件
	付議事項	「かながわ教育ビジョン」の一部改定について ほか	7件
	報告案件	平成27年度神奈川県教育委員会表彰(神奈川県優秀授業実践教員表彰)について	1件
	請願	「県民の宝・県立川崎図書館を川崎市に残す請願署名」について	1件

会議名 開催年月日	議案等		
11月定例会 H27.11.9	付議事項	平成27年度神奈川県教育委員会表彰（教育功労者表彰）について ほか	2件
	報告案件	平成27年度神奈川県教育委員会表彰（神奈川県立学校の児童・生徒表彰）について ほか	2件
	請願	「ある県立学校の『平成24年度神奈川県児童・生徒の問題行動等調査』の調査票情報を再調査し、虚偽情報を修正し、不適切な事務について謝罪を行い、文部科学省の『児童生徒の問題行動等生徒指導上の諸問題に関する調査』（平成24年度）に提出した調査票情報の修正報告を行うことを求める請願」について ほか	2件
11月臨時会 H27.11.17	付議事項	条例案に対する意見の申出について ほか	3件
	報告案件	県民等からの要請について ほか	2件
12月定例会 H27.12.1	付議事項	条例案に対する意見の申出について	1件
	報告案件	平成27年度神奈川県教育委員会表彰（神奈川県体育功労者表彰）について ほか	2件
	協議・その他報告	平成27年度公立中学校卒業予定者の進路希望の状況について ほか	2件
12月臨時会 H27.12.25	付議事項	公立の義務教育諸学校等の教育職員の給与等に関する特別措置に関する条例等の一部を改正する条例案に対する意見の申出について	1件
	報告案件	平成27年度神奈川県教育委員会表彰（神奈川県スポーツ優秀選手表彰）の追加表彰について	1件
	請願	「教科書並びに教育現場での宗教的中立性の遵守を要望する請願」について	1件
	協議・その他報告	平成27年度全国体力・運動能力、運動習慣等調査（スポーツ庁）の神奈川県結果について	1件
1月定例会 H28.1.12	付議事項	県立高校改革実施計画について ほか	4件
	請願	「教科書並びに教育現場での宗教的中立性の遵守を要望する請願」について	1件
	協議・その他報告	日本史独自教材の改訂について	1件
1月臨時会 H28.1.27	付議事項	知事及び副知事の給与等に関する条例等の一部を改正する条例案に対する意見の申出について ほか	3件
2月定例会 H28.2.5	付議事項	神奈川県職員定数条例の一部を改正する条例案の申出について ほか	9件
	協議・その他報告	相原高校について ほか	5件
3月定例会 H28.3.18	付議事項	神奈川県教育委員会教育局組織規則の一部を改正する規則 ほか	11件
	報告案件	平成27年度神奈川県教育委員会表彰（永年勤続職員表彰）について ほか	3件
	協議・その他報告	訴訟について ほか	5件

会議名 開催年月日	議案等		
3月臨時会 H28. 3.25	付議事項	神奈川県教育委員会における障害を理由とする差別の解消の推進に関する対応要領について ほか	11件
	報告案件	神奈川県立学校における学校運営協議会の設置等に関する規則	1件
	協議・その他 報告	平成28年度神奈川県公立高等学校入学者選抜学力検査の結果について ほか	3件

(3) 教育委員会組織機構
ア 組織機構図

(平成27年4月1日現在)



イ 分掌業務等

(ア) 教育局

a 本庁

総務室	総務グループ	...	委員会事務、議会書記、応接、各課及び総合教育センターとの連絡調整、教育委員会表彰
	企画調整グループ	...	教育行政に関する総合的企画・調整及び重要事業の進行管理、議会書記
	人事グループ	...	事務局職員及び県立学校職員の定数・人事・給与・研修・行政組織
	防災・広報グループ	...	教育行政に係る広報、広聴、情報公開、情報提供、個人情報保護の保護、防災対策、防災教育
	ICT推進グループ	...	教育委員会の情報化の推進、教育委員会ネットワーク、校務パソコンの整備
	県立高校改革グループ	...	県立高校の再編整備の総合的企画・調整

【行政部】

行政課	行政グループ	...	公印保管、文書受領、規則案等の審査、調査統計、行政改革、不祥事防止、行政事務監察、公正・透明な職場づくり相談、学校の設置・廃止等の認可等、公益信託の指導等、PTA等共済事業の認可
	調査グループ	...	職員の考査、職員の懲戒
	人権教育グループ	...	人権教育行政の企画及び連絡調整
財務課	企画助成グループ	...	行政部の予算編成及び決算、公立学校施設整備に係る国庫補助事務、事務局旅費の集中管理、物品の集中管理、事務費の予算経理、その他課の庶務一般
	予算・経理グループ	...	教育委員会予算の総合調整、財務に関する総合調整、教育委員会予算の予算経理・決算事務、教育委員会関係の工事等の入札執行・検査事務
	財務指導グループ	...	県立学校の予算経理事務、教育委員会の財務指導事務及び監査事務、県立学校の授業料等徴収事務
	育英グループ	...	奨学金の貸付事業等、奨学給付金の支給業務

まなびや 計画推進課	施設企画グループ	...	教育施設に係る再整備の企画、推進及び総合調整、県立高校改革推進計画に係る施設整備の企画及び調整
	財産管理グループ	...	教育財産等の取得・管理・処分、教育財産等の管理に係る指導及び助言、省エネ法の推進
	技術グループ	...	教育施設の各種工事の調査・設計及び監督、県立学校の各種工事の技術指導及び助言、教育施設の維持保全工事、公立学校施設整備国庫負担金及び補助金に係る技術審査
教職員 企画課	給与指導グループ	...	教職員（県立学校の教育職員及び県費負担教職員に限る。）の給与・旅費その他の給付及び給与費等に係る国庫負担金及び国庫補助金の事務、給与事務所に関すること
	企画労務グループ	...	教職員の人材確保及び育成に係る総合的企画及び調整並びに教職員の給与その他の勤務条件等に係る調査・企画・調整及び服務
	免許グループ	...	教育職員免許法（昭和24年法律第147号）の施行
教職員人事課	県立学校人事グループ	...	県立学校の教育職員の定数・選考・任免・分限・公務災害補償その他の人事、市町村立特別支援学校の教育職員の定数及び学級編成の同意
	県立学校人事調整グループ	...	県立学校の教育職員の人事に係る調査・企画・調整及び人事管理に係る研修
	小中学校人事グループ	...	市町村立学校の小・中学校の教職員の定数及び学級編成の同意、県費負担教職員の人事に係る調査・企画・調整・選考・任免・分限・公務災害補償その他人事、教育事務所に関する事務
	教職員採用グループ	...	教員採用候補者選考試験に係る事務
厚生課	共済経理グループ	...	公立学校共済組合の予算・決算・貸付、財形貯蓄
	健康福利グループ	...	職員の福利厚生に係る調査・企画・健康管理及び安全衛生、公立学校共済組合の厚生事業の企画・実施、セクシュアル・ハラスメント相談
	給付グループ	...	公立学校共済組合の資格認定等及び各種短期給付、供与物代金の交付
	年金グループ	...	公立学校共済組合の長期給付

- インクルーシブ教育推進課
 - 事業調整グループ … インクルーシブ教育の推進に係る総合的企画、調査及び調整
 - 指導グループ … インクルーシブ教育の推進についての指導、助言等

【指導部】

- 調整グループ … 高等学校の理科教育・産業教育・定時制の課程の教育及び通信教育の振興、県産業教育審議会事務
 - 高校教育事業グループ … 高等学校等及び中等教育学校の教育に係る総合的企画・調査及び調整、特色ある高校づくり、県高等学校文化連盟の指導・助言
- 高校教育課
 - 入学者選抜・定員グループ … 高等学校の入学者選抜、中等教育学校の入学者決定、高等学校卒業程度認定試験
 - 教育課程指導グループ … 高等学校等に係る学校管理・教育課程・学習指導・進路指導その他学校教育についての指導・助言、高等学校及び中等教育学校（前期課程を除く）の教科書関係法令事務
 - 専門教育指導グループ … 高等学校の専門教育に係る教育課程・学習指導等についての指導・助言
 - 教育課程調査グループ … 高等学校等に係る教育課程・学習指導等についての調査
- 保健体育課
 - 給食グループ … 学校給食の振興に係る調査・企画・研修及び指導・助言、夜間給食の事務、学校における食育の推進、関係団体の指導等、学校給食法等の施行
 - 保健安全グループ … 学校保健・学校安全に係る調査・企画・研修、県立学校の児童・生徒等の健康管理、学校環境の衛生管理の指導、学校管理下の災害等に係る給付等、関係団体の指導育成、学校保健安全法の施行
 - 学校体育指導グループ … 学校体育等の充実に係る調査・企画及び研修、学校体育等に係る教育内容の取扱い・教育課程・学習指導・生徒指導・教職員の研修に関する総合的企画と実施・その他学校教育についての教育の指導・助言等、学校体育関係団体の指導育成、安全対策、神奈川県中学校体育連盟及び神奈川県高等学校体育連盟の運営

【支援部】

子ども教育 支援課	調整グループ	… 幼稚園教育・義務教育・特別支援教育に係る各種国庫補助金等事務、県立ふれあいの村に関する事務
	教育指導グループ	… 幼稚園教育及び義務教育の内容の取扱い、幼稚園・小学校及び中学校に係る学校管理・教育課程・学習指導・その他学校教育についての指導・助言、義務教育学校等への就学についての指導・助言、小学校・中学校及び中等教育学校（前期課程に限る）に係る教科用図書、神奈川県教科用図書選定審議会、義務教育に係る各種統計
	小中学校生徒指導グループ	… いじめ・不登校等の問題行動等に関する対策についての企画及び調整、義務教育学校等に係る児童・生徒指導についての指導・助言、義務教育学校等に係る児童・生徒指導についての企画・連携・調整
学校支援課	学校支援グループ	… 教育委員会の争訟についての指導・助言等、訴訟（他課が所管するものを除く）、学校教育に係る法律相談等に対する助言等、学校における課題解決に向けた法的支援
	県立学校生徒指導グループ	… 県立高等学校・県立中等教育学校・県立特別支援学校における児童・生徒指導上の諸問題への対応及び生徒指導・教育相談体制の充実のための施策の推進、神奈川県いじめ防止対策調査会
特別支援 教育課	事業調整グループ	… 特別支援学校の再編整備、県立特別支援学校の過大規模化に係る対応・スクールバス、特別支援学校への就学奨励、特別支援教育に係る各種統計
	教育指導グループ	… 特別支援教育の内容の取扱い、特別支援学校に係る学校管理・教育課程・学習指導・その他学校教育についての指導・助言、特別支援学校に係る教科用図書、特別支援学校への就学についての指導・助言、特別支援学校の幼稚部及び高等部の入学者選抜
	県央方面特別支援学校開設準備グループ	… 県央方面特別支援学校（仮称）の開設準備

【生涯学習部】

生涯学習課	調整グループ	…	社会教育施設の管理
	企画推進グループ	…	生涯学習に関する企画・調査研究、生涯学習審議会、全国都道府県教育長協議会第2部会、県立機関活用講座、県立学校開放事業、家庭教育の支援
	社会教育グループ	…	社会教育の総合的推進、社会教育主事の養成、社会教育関係団体等の育成・指導と活用、生涯学習指導者研修事業、学校と地域との協働推進事業、子どもの読書活動推進、放課後子ども教室等推進事業
文化遺産課	調整グループ	…	文化財（無形文化財、民俗文化財、自然的名勝及び天然記念物）の調査・指定・保存・活用、文化財保護審議会、銃砲刀剣類の登録
	埋蔵文化財グループ	…	埋蔵文化財の調査・保存・活用・指導・発掘調査に係る指導、遺跡分布地図の整備・管理、発掘調査に係る開発事業者との調整、埋蔵文化財包蔵地等の試掘調査
	世界遺産登録推進グループ	…	「鎌倉」の世界遺産登録推進、文化財（有形文化財、史跡及び人文的名勝）の調査・指定・保存・活用
	中村町駐在事務所	…	埋蔵文化財の発掘調査の積算・監理・検査・評定、出土品等の再整理・保存・貸出し、出土品等を活用した埋蔵文化財の普及啓発、埋蔵文化財に係る情報収集・提供
スポーツ課	企画調整グループ	…	県立スポーツ施設の整備・管理及び活用、指定管理者制度、県民スポーツ週間の事業
	(体育センター再整備担当)	…	体育センターの再整備
	生涯スポーツグループ	…	生涯スポーツ振興に係る調査・企画、生涯スポーツについての指導・助言、生涯スポーツ指導者等の研修・養成等・関係団体の育成・指導等、生涯スポーツの安全対策、神奈川県スポーツ推進審議会、県民スポーツ週間の調整
	競技スポーツグループ	…	競技スポーツに振興に係る調査・企画、競技スポーツについての指導・助言、競技スポーツ指導者等の研修・養成等・関係団体の育成・指導等、競技スポーツの安全対策、県民スポーツ週間の事業

b 教育事務所及び給与事務所及び学校事務センター

(平成26年4月1日現在)

名 称	管 轄 区 域	所 掌 事 務
湘南三浦教育事務所	藤沢市、鎌倉市、茅ヶ崎市、逗子市、三浦市、寒川町、葉山町	教育・学術文化の振興、市町村教育委員会等への連絡及び指導・助言 県費負担教職員の給与、旅費等に関する事務
県央教育事務所	厚木市、大和市、海老名市、座間市、綾瀬市、愛川町、清川村	
中教育事務所	平塚市、秦野市、伊勢原市、大磯町、二宮町	
県西教育事務所	南足柄市、中井町、大井町、松田町、山北町、開成町、小田原市、箱根町、真鶴町、湯河原町	
横浜給与事務所	横浜市	県費負担教職員の給与、旅費等に関する事務
川崎給与事務所	川崎市	
湘南三浦教育事務所 横須賀駐在事務所	横須賀市、逗子市、三浦市、葉山町	教育・学術文化の振興、市町村教育委員会等への連絡及び指導・助言 県費負担教職員の給与、旅費等に関する事務
県央教育事務所 相模原駐在事務所	相模原市	
県央教育事務所 津久井分室	相模原市（津久井地区）	
学校事務センター	神奈川県全域	県立学校（特別支援学校を除く。）の教職員の給与、旅費及び報酬の支給事務や諸手当認定事務

(イ) 教育機関

名 称	設 置 の 目 的
県立高等学校 (142校)	中学校における教育の基礎の上に、心身の発達に応じて、高等普通教育及び専門教育を施す。
県立中等教育学校 (2校)	6年間というスパンで、多彩で豊かな教育内容の展開を通じて、個性や創造性を伸ばす教育を進めるとともに、生徒や保護者の学校選択の幅を広げる。
県立特別支援学校 (27校)	視覚障害者、聴覚障害者、知的障害者、肢体不自由者又は病弱者に対して、幼稚園、小学校、中学校又は高等学校に準ずる教育を施すとともに、障害による学習上又は生活上の困難を克服し自立を図るために必要な知識技能を授ける。
県立図書館	人文・社会科学に関する図書並びに一般図書、記録その他必要な資料を収集し、整理し、保存して、一般公衆の利用に供する。また、生涯学習情報の提供、学習相談等により、県民の生涯学習を支援する。
県立川崎図書館	自然科学及び工業に関する図書並びに一般図書、記録その他必要な資料を収集し、整理し、保存して、一般公衆の利用に供する。
県立金沢文庫	史跡「金沢文庫」に保管されていた古文書その他の文化財及び中世における歴史・芸術等の人文科学に関する資料の収集、保管、展示等を行い、また、これらの資料に関する調査研究を行う。
県立近代美術館	近代美術に関する資料の収集、保管及び展示並びにこれに関する調査研究、情報提供等を行い、県民の近代美術に対する知識及び教養の向上を図る。
県立体育センター	体育の振興を図り、県民の心身の健全な発達に寄与するため、施設を県民の利用に供するとともに、体育指導者の養成・研修、体育に関する調査研究及び体育に関する情報提供を行う。
県立西湘地区 体育センター	体育の振興を図り、県民の心身の健全な発達に寄与するため、施設を県民の利用に供する。
県立武道館	武道の振興を図り、県民の心身の健全な発達に寄与する。
宮ヶ瀬湖カヌー場	県民にカヌー等に関する知識の習得及び技能向上の場を提供し、もって県民のスポーツの振興に寄与する。
県立相模湖漕艇場	ボートの競技等を通じて県民のスポーツの振興を図る。
県立総合教育センター (善行庁舎、亀井野庁舎)	教育関係職員の研修、教育に関する調査研究及び教育相談を行う。
県立歴史博物館	神奈川の文化及び歴史に関する資料の収集、保管及び展示並びにこれに関する調査研究、情報提供等を行う。
県立生命の星・ 地球博物館	地球及び生命の営みに関する調査研究、資料の収集、保管及び展示並びにこれに関する教育普及、情報提供等を行う。
県立スポーツ会館	スポーツの振興を図り、県民の心身の健全な発達に寄与する。
県立ふれあいの村 (3施設)	児童、生徒、青少年等が自然の中での体験及び人と人との交流を通じて自立心、協調性等をはぐくむ。
県立伊勢原射撃場	県民に射撃に関する知識の習得及び技能の向上の場を提供し、もって県民のスポーツ振興に寄与する。
県立山岳スポーツ センター	県民に登山に関する知識の習得、技能の向上及びレクリエーションの場を提供し、県民のスポーツの振興に寄与する。

2 市町村教育委員会

(1) 市町村教育委員会委員（平成28年3月末現在）

教育委員会名	所在地	教育委員会委員		
		委員		教育長
横浜市 教育委員会	横浜市中区港町1-1	今田 忠彦 長島 由佳 坂本 春生	西川 温子 間野 義之	岡田 優子
川崎市 教育委員会	川崎市川崎区宮本町6	峪 正人 濱谷由美子 中本 賢	吉崎 静夫 高橋 陽子	渡邊 直美
相模原市 教育委員会	相模原市中央区中央2-11-15	永井 博 大山 宜秀	福田 須美子 田中 美奈子	岡本 実
横須賀市 教育委員会	横須賀市小川町11	森武 洋 荒川 由美子	小柳 茂秀 三浦 溥太郎	青木 克明
平塚市 教育委員会	平塚市豊原町2-21	戸田 篤志 浅沼 徳子	田中 千勢子 田城 裕司	金子 誠
鎌倉市 教育委員会	鎌倉市御成町18-10	下平 久美子 山田 理絵	朝比奈 惠温 齋藤 千歳	安良岡靖史
藤沢市 教育委員会	藤沢市朝日町1-1	井上 公基 小竹 伊津子	阪井 祐基子 関野真一郎	吉田 早苗
小田原市 教育委員会	小田原市荻窪300	和田 重宏 萩原美由紀	吉田 眞理 山口 潤	栢沼 行雄
茅ヶ崎市 教育委員会	茅ヶ崎市茅ヶ崎1-1-1	赤坂 雅裕 城田 禎行	本多 章子 豊嶋 常和	神原 聡
逗子市 教育委員会	逗子市逗子5-2-16	竹村 史朗 桑原 泰恵	山西 優二 横地 みどり	村松 雅
三浦市 教育委員会	三浦市城山町6-9	寺本 光一 菊池 恵	松尾 恒廣 曾根 崇子	三壁 伸雄
秦野市 教育委員会	秦野市桜町1-3-2	望月 國男 内田 晴久	高橋 照江 飯田 文宏	内田 賢司
厚木市 教育委員会	厚木市中町3-17-17	馬嶋 順子 難波 有三	水上 博 山田 一夫	平井 広
大和市 教育委員会	大和市下鶴間1-1-1	青蔭 文雄 篠田 優里	石川 創一 鈴木 勝雄	柿本 隆夫
伊勢原市 教育委員会	伊勢原市田中348	菅原 順子 重田 恵美子	永井 武義 渡辺 正美	鈴木 教之
海老名市 教育委員会	海老名市勝瀬175-1	海野 恵子 岡部二九雄	平井 照江 松樹 俊弘	伊藤 文康
座間市 教育委員会	座間市緑ヶ丘1-1-1	鈴木 義範 小野田 順子	馬場 悠男 滝 久美子	金子 槇之輔
南足柄市 教育委員会	南足柄市関本440	高橋 善治 山田 仁美	渡部 孝子 佐々木 幸時	飯山 敏明

教育委員会名	所在地	教育委員会委員		
		委員		教育長
綾瀬市 教育委員会	綾瀬市早川550	安藤 昌信 野瀬 直子	伊藤 祐彦 布施 武	守矢 育夫
葉山町 教育委員会	葉山町堀内2050-9	鈴木 伸久 遠藤 麻衣子	山崎 勝美 小峰 みち子	返町 和久
寒川町 教育委員会	寒川町宮山165	寺本 偕子 鈴木 宏文	大関 博之 杉崎 多恵子	大澤 文雄
大磯町 教育委員会	大磯町東小磯183	青山 啓子 曾田 成則	濱名三代子 中野 泉	藤家 崇
二宮町 教育委員会	二宮町二宮961	蓮實 茂夫 吉田 美佳子	山内みどり 小林 徳博	府川 陽一
中井町 教育委員会	中井町比奈窪56	岸 正夫 城所 祐子	重田 明夫 津坂 紀男	岩本 明人
大井町 教育委員会	大井町金子1995	安池 範明 橋本 淑子	山崎 純司 石井 孝典	夏 苺 一 壽
松田町 教育委員会	松田町松田惣領2037	安藤 文一 二宮 朗子	吉田 保夫 杉本 葉子	鈴木 良三
山北町 教育委員会	山北町山北1301-4	小林 亘 瀬戸 安美	岡部 達也 瀬戸 陽子	石田 浩二
開成町 教育委員会	開成町延沢773	渡部 勇介 相馬 幸子	露木 明美 府川 慶治	鳥海 均
箱根町 教育委員会	箱根町湯本266	唐澤 久雄 石井 清美	石田 玲子 勝 俣 正志	小林 恭一
真鶴町 教育委員会	真鶴町岩172-8	津田 博 玉邑 恵子	清水 紘子 脇山 亜子	牧岡 努
湯河原町 教育委員会	湯河原町中央2-21-3	早藤 義則 小松 泰子	石井 紘一 貴田 太史	高橋 正
愛川町 教育委員会	愛川町角田251-1	井上 正博 榮利 隆一	梅澤 秋久 平田 明美	熊坂 直美
清川村 教育委員会	清川村煤ヶ谷2216	山口 健一 今野 郁夫	加藤 しのぶ 橋本 直人	岩澤 吉美

3 条例・規則・訓令等

(1) 条例（教育委員会関係）

条例番号	名 称	公布年月日 (施行年月日)	概 要
平成27年 第77号	神奈川県立の高等学校等の設置に関する条例の一部を改正する条例	27.10.20 (27.11. 1)	神奈川県立えびな支援学校を設置することに伴う所要の改正
平成27年 第110号	神奈川県奨学金貸付条例の一部を改正する条例	27.12.28 (28. 4. 1)	県が奨学金を貸し付ける者について見直すこと等に伴う所要の改正
平成28年 第4号	職員の給与に関する条例等の一部を改正する条例	28. 2. 9 (28. 4. 1)	地方公務員法の一部改正に伴い行う引用規定の整理
平成28年 第7号	知事及び副知事の給与等に関する条例等の一部を改正する条例	28. 3.25 (28. 3.25) (28. 4. 1)	知事、副知事、教育長等に支給される期末手当の支給率の改正
平成28年 第9号	職員の給与に関する条例等の一部を改正する条例	28.3.25 (28. 3.25) (28. 4. 1)	人事委員会が行った職員の給与等に関する報告及び勧告を勘案して行う所要の改正 地方公務員法の一部改正等に伴う所要の改正
平成28年 第10号	学校職員の給与等に関する条例等の一部を改正する条例	28. 3.25 (28. 3.25) (28. 4. 1)	
平成28年 第11号	任期付研究員の採用等に関する条例及び任期付職員の採用等に関する条例等の一部を改正する条例	28.3.25 (28. 3.25) (28. 4. 1)	
平成28年 第20号	神奈川県個人情報保護条例等の一部を改正する条例	28. 3.29 (28. 4. 1)	行政不服審査法の全部改正に伴い必要となる同法の規定を引用している法律番号及び条項の規定の整理
平成28年 第24号	市町村立学校職員定数条例の一部を改正する条例	28. 3.29 (28. 4. 1)	学校教育法の一部改正等に伴う所要の改正
平成28年 第25号	職員の分限に関する条例及び市町村立学校県費負担教職員の分限に関する条例の一部を改正する条例	28. 3.29 (28. 4. 1)	地方公務員法の一部改正に伴う所要の改正
平成28年 第29号	職員の特殊勤務手当に関する条例の一部を改正する条例	28. 3.29 (28. 4. 1)	職員の勤務実態等を勘案して行う特殊勤務手当に係る所要の改正
平成28年 第32号	公立の義務教育諸学校等の教育職員の給与等に関する特別措置に関する条例等の一部を改正する条例	28. 3.29 (28. 3.29) (28. 4. 1)	学校教育法の一部改正に伴う定義規定への新たな学校の種類の追加
平成28年 第33号	職員の退職手当に関する条例の一部を改正する条例の一部を改正する条例	28. 3.29 (28. 4. 1)	職員の退職手当の在職期間の算定に係る経過措置の廃止に伴う所要の改正

(2) 教育委員会規則

規則番号	名 称	公布年月日 (施行年月日)	概 要
平成27年 第14号	神奈川県立宮ヶ瀬湖カヌー場の利用等に関する規則	27. 5.22 (28.4. 1) (27. 5 .25)	神奈川県立宮ヶ瀬湖カヌー場の指定管理者の指定及び管理に関し必要な事項を定めるための制定
平成27年 第15号	神奈川県教育委員会関係職員の職の設置等に関する規則の一部を改正する規則	27. 5.29 (27. 6.1)	本庁組織の見直しに伴う所要の改正
平成27年 第16号	神奈川県教育委員会における個人情報の保護に関する神奈川県個人情報保護条例施行規則の一部を改正する規則	27. 9.29 (27.10. 5)	神奈川県個人情報保護条例の一部改正に伴う所要の改正
平成27年 第17号	神奈川県立の高等学校等の設置に関する規則の一部を改正する規則	27.10.27 (27.11. 1)	神奈川県立の高等学校等の設置に関する条例の一部改正に伴う所要の改正
平成28年 第1号	神奈川県立高等学校の管理運営に関する規則及び神奈川県立中等教育学校の管理運営に関する規則の一部を改正する規則	28. 1.19 (28. 4. 1)	県立高等学校及び中等教育学校における休業日を減じるための所要の改正
平成28年 第2号	神奈川県立高等学校の管理運営に関する規則の一部を改正する規則	28. 2.19 (28. 4. 1)	連携型中高一貫教育を行う県立高等学校及び中学校の追加に伴う所要の改正
平成28年 第3号	神奈川県教育委員会における個人情報の保護に関する神奈川県個人情報保護条例施行規則の一部を改正する規則	28. 3.29 (28. 4. 1)	行政不服審査法の全部改正等に伴う所要の改正
平成28年 第4号	神奈川県情報公開条例施行規則の一部を改正する規則	28. 3.29 (28. 4. 1)	行政不服審査法の全部改正等に伴う所要の改正
平成28年 第5号	神奈川県立学校における学校運営協議会の設置等に関する規則	28. 3.29 (28. 4. 1)	地方教育行政の組織及び運営に関する法律の規定に基づき、県立学校に学校運営協議会制度を導入するための制定
平成28年 第6号	神奈川県教育委員会教育局組織規則の一部を改正する規則	28. 3.29 (28. 4. 1)	本庁組織の見直し等に伴う所要の改正
平成28年 第7号	神奈川県教育委員会会議規則の一部を改正する規則	28. 3.29 (28. 4. 1)	行政不服審査法の全部改正に伴う所要の改正
平成28年 第8号	神奈川県教育委員会関係職員の職の設置等に関する規則の一部を改正する規則	28. 3.29 (28. 4. 1)	本庁組織の見直しに伴う所要の改正
平成28年 第9号	神奈川県教育委員会教育長に対する事務委任等に関する規則の一部を改正する規則	28. 3.29 (28. 4. 1)	本庁組織の見直し及び行政不服審査法の全部改正に伴う所要の改正

平成28年 第10号	学校教育法施行細則の一部を改正する規則	28. 3.29 (28. 4. 1) (28. 3.29)	学校教育法の一部改正に伴う所要の改正
平成28年 第11号	神奈川県教育委員会行政文書管理規則の一部を改正する規則	28. 3.29 (28. 4. 1)	本庁組織の見直し及び行政不服審査法の全部改正に伴う所要の改正
平成28年 第12号	神奈川県奨学金貸付条例施行規則の一部を改正する規則	28. 3.29 (28. 4. 1)	神奈川県奨学金貸付条例の一部改正に伴う所要の改正
平成28年 第13号	教育職員免許法及び教育職員免許法施行法施行細則の一部を改正する規則	28. 3.29 (28. 4. 1)	学校教育法の一部改正及び行政不服審査法の全部改正に伴う所要の改正
平成28年 第14号	神奈川県立学校職員の人事評価に関する規則の一部を改正する規則	28. 3.29 (28. 4. 1)	地方公務員法の一部改正に伴う所要の改正
平成28年 第15号	神奈川県市町村立学校職員の人事評価に関する規則の一部を改正する規則	28. 3.29 (28. 4. 1)	地方公務員法及び地方教育行政の組織及び運営に関する法律の一部改正に伴う所要の改正
平成28年 第16号	神奈川県立体育センター及び神奈川県立西湘地区体育センターの利用等に関する規則の一部を改正する等の規則	28. 3.29 (28. 4. 1)	地方教育行政の組織及び運営に関する法律第23条第1項の規定に基づく職務権限の特例に関する条例による神奈川県立相模湖漕艇場条例等の一部改正に伴う所要の改正
平成28年 第17号	神奈川県スポーツ推進審議会規則を廃止する規則	28. 3.29 (28. 4. 1)	神奈川県局設置条例の一部を改正する条例による附属機関の設置に関する条例の一部改正に伴う所要の改正

(3) 教育委員会訓令

訓令番号	名 称	公表年月日 (施行年月日)	概 要
	該当なし		

(4) 教育委員会教育長訓令

訓令番号	名 称	公表年月日 (施行年月日)	概 要
平成27年 第10号	神奈川県教育委員会関係職員服務規程の一部を改正する規程	27. 5.29 (27. 6. 1)	神奈川県教育委員会関係職員の職の設置等に関する規則の一部改正に伴う所要の改正

平成27年 第11号	神奈川県教育委員会人事事務取扱規程の一部を改正する規程	27. 5.29 (27. 6. 1)	神奈川県教育委員会関係職員の職の設置等に関する規則の一部改正に伴う所要の改正
平成27年 第12号	神奈川県教育委員会事務決裁規程の一部を改正する規程	27. 5.29 (27. 6. 1)	神奈川県教育委員会関係職員の職の設置等に関する規則等の改正に伴う所要の改正
平成28年 第1号	神奈川県教育委員会公印規程の一部を改正する規程	28. 3.29 (28. 4. 1)	本庁組織の見直しに伴う所要の改正
平成28年 第2号	神奈川県教育委員会行政文書管理規程の一部を改正する規程	28. 3.29 (28. 4. 1)	本庁組織の見直しに伴う所要の改正
平成28年 第3号	許認可等事務の標準処理期間に関する規程の一部を改正する規程	28. 3.29 (28. 4. 1)	地域の自主性及び自立性を高めるための改革の推進を図るための関係法律の整備に関する法律による学校教育法の一部改正等に伴う所要の改正
平成28年 第4号	神奈川県教育委員会電子署名規程の一部を改正する規程	28. 3.29 (28. 4. 1)	本庁組織の見直しに伴う所要の改正
平成28年 第5号	神奈川県立体育センター及び神奈川県西湘地区体育センターの利用等に関する規則施行規程の一部を改正する規程	28. 3.29 (28. 4. 1)	神奈川県立体育センター及び神奈川県立西湘地区体育センターの利用等に関する規則の改正に伴う所要の改正
平成28年 第6号	神奈川県教育委員会関係職員服務規程の一部を改正する規程	28. 3.31 (28. 4. 1)	職の設置に伴う所要の改正
平成28年 第7号	神奈川県教育委員会人事事務取扱規程の一部を改正する規程	28. 3.31 (28. 4. 1)	本庁組織の見直し並びに職員の任用に関する規則及び地方公務員法の一部改正に伴う所要の改正
平成28年 第8号	神奈川県教育委員会事務決裁規程の一部を改正する規程	28. 3.31 (28. 4. 1)	下位職への権限委譲及び本庁組織の見直し等に伴う所要の改正
平成28年 第9号	県立学校職員服務規程の一部を改正する規程	28. 3.31 (28. 4. 1)	神奈川県立高等学校の管理運営に関する規則及び神奈川県立中等教育学校の管理運営に関する規則の一部改正に伴う所要の改正

(5) 給与・旅費等人事に関する条例（再掲）

条例番号	名 称	公布年月日 (施行年月日)	概 要
平成28年 第4号	職員の給与に関する条例等の一部を改正する条例	28.2.9 (28.4.1)	地方公務員法の一部改正に伴い行う引用規定の整理
平成28年 第7号	知事及び副知事の給与等に関する条例等の一部を改正する条例	28.3.25 (28.3.25) (28.4.1)	知事、副知事、教育長等に支給される期末手当の支給率の改正
平成28年 第9号	職員の給与に関する条例等の一部を改正する条例	28.3.25 (28.3.25) (28.4.1)	人事委員会が行った職員の給与等に関する報告及び勧告を勘案して行う所要の改正 地方公務員法の一部改正等に伴う所要の改正
平成28年 第10号	学校職員の給与等に関する条例等の一部を改正する条例	28.3.25 (28.3.25) (28.4.1)	
平成28年 第11号	任期付研究員の採用等に関する条例及び任期付職員の採用等に関する条例の一部を改正する条例	28.3.25 (28.3.25) (28.4.1)	
平成28年 第20号	神奈川県個人情報保護条例等の一部を改正する条例	28.3.29 (28.4.1)	行政不服審査法の全部改正に伴い必要となる同法の規定を引用している法律番号及び条項の規定の整理
平成28年 第29号	職員の特殊勤務手当に関する条例の一部を改正する条例	28.3.29 (28.4.1)	職員の勤務実態等を勘案して行う特殊勤務手当に係る所要の改正
平成28年 第32号	公立の義務教育諸学校等の教育職員の給与等に関する特別措置に関する条例等の一部を改正する条例	28.3.29 (28.3.29) (28.4.1)	学校教育法の一部改正に伴う定義規定への新たな学校の種類の追加
平成28年 第33号	職員の退職手当に関する条例の一部を改正する条例の一部を改正する条例	28.3.29 (28.4.1)	職員の退職手当の在職期間の算定に係る経過措置の廃止に伴う所要の改正

(6) 給与・旅費等人事に関する規則

規則番号	名 称	公布年月日 (施行年月日)	概 要
人委 27年第27号	職員の期末手当及び勤勉手当に関する規則の一部を改正する規則	27. 5 .19 (27. 5 .19)	勤勉手当の平均支給月数が変更されたことに伴う勤勉手当の成績率の上限の改正
人委 27年第28号	学校職員の期末手当及び勤勉手当に関する規則の一部を改正する規則	27. 5 .19 (27. 5 .19)	独立行政法人通則法の改正に伴う所要の改正
人委 27年第29号	任期付研究員及び任期付職員の給料の切替えに伴う経過措置に関する規則	27. 5 .29 (27. 5 .29)	任期付研究員の採用等に関する条例等の一部改正に伴い適用除外職員及び当該職員の給料の算定方法等を規定した規則の制定
人委 27年第33号	学校職員の特殊勤務手当に関する規則の一部を改正する規則	27. 5 .29 (27. 5 .29)	危機管理対応に係る業務を夜間緊急業務手当の支給対象業務に追加 教員特殊業務手当の支給対象業務に係る所要の改正
人委 27年第34号	職員の管理職手当に関する規則の一部を改正する規則	27. 5 .29 (27. 5 .29) (27. 6 . 1)	給料月額額の減額措置が平成31年3月31日をもって廃止されることに伴う管理職手当の減額措置の廃止
人委 27年第38号	学校職員の管理職手当に関する規則の一部を改正する規則	27. 5 .29 (27. 5 .29)	本庁の組織再編による新たな職の設置及び職名の変更に伴う所要の改正
人委 27年第37号	職員の初任給、昇格、昇給等に関する規則の一部を改正する規則	27. 5 .29 (27. 6 . 1)	本庁の組織再編による新たな職の設置及び職名の変更に伴う所要の改正
人委 27年第42号	職員の退職手当に関する条例施行規則の一部を改正する規則	27.12.22 (27.12.22)	共済年金が厚生年金に一元化されたことに伴う所要の改正
人委 27年第43号	失業者の退職手当支給規則の一部を改正する規則	27.12.22 (27.12.22)	職業能力開発促進法第15条の6が同法の改正により第15条の7に繰り下げられたことに伴う所要の改正
28年第13号	現業職員の給与に関する規則の一部を改正する規則	28. 3 .25 (28. 3 .25) (28. 4 . 1)	一般職員の措置に準じて行う給料表の改定 地方公務員法の改正に伴う所要の改正
人委 28年第1号	職員の通勤手当に関する規則の一部を改正する規則	28. 3 .25 (28. 4 . 1)	平成26年の人事委員会勧告に基づく通勤手当の支給額の改定
人委 28年第2号	学校職員の通勤手当に関する規則の一部を改正する規則	28. 3 .25 (28. 4 . 1)	

人委 28年第3号	職員の期末手当及び勤勉手当に関する規則の一部を改正する規則	28. 3 .25 (28. 3 .25)	条例改正により、平成27年度の12月期の勤勉手当の平均支給月数が変更されたことに伴う勤勉手当の成績率の上限の改正
人委 28年第4号	学校職員の期末手当及び勤勉手当に関する規則の一部を改正する規則	28. 3 .25 (28. 3 .25)	
人委 28年第5号	職員の初任給、昇格、昇給等に関する規則の一部を改正する規則	28. 3 .25 (28. 3 .25)	給料表の改定に伴う「昇格時号給対応表」の改正 の改正に伴う不均衡発生を防止するための経過措置の規定
人委 28年第6号	学校職員の初任給、昇格、昇給等に関する規則の一部を改正する規則	28. 3 .25 (28. 3 .25)	
人委 28年第7号	義務教育等教員特別手当に関する規則の一部を改正する規則	28. 3 .25 (28. 4 . 1)	職務・職責に応じた支給月額の見直しにより、特別支援学校幼稚部に勤務する者に支給する手当の月額を1/2から全額支給に改正
人委 28年第8号	職員の単身赴任手当に関する規則の一部を改正する規則	28. 3 .25 (28. 4 . 1)	職員の住居と配偶者の住居との間の交通距離に応じて支給する単身赴任手当の加算額について、各交通距離の区分における額を引き上げるために行う所要の改正
人委 28年第9号	学校職員の単身赴任手当に関する規則の一部を改正する規則	28. 3 .25 (28. 4 . 1)	
人委 28年第10号	職員の時間外勤務手当に関する規則の一部を改正する規則	28. 3 .25 (28. 4 . 1)	これまで19日で固定していた時間外勤務手当等基礎額を算定する場合に減ずる時間（休日分相当時間）を平成28年度から「当該年度の実際の休日数」とするために行う所要の改正
人委 28年第11号	学校職員の時間外勤務手当に関する規則の一部を改正する規則	28. 3 .25 (28. 4 . 1)	
人委 28年第12号	教育職員の給料月額の加算に関する規則の一部を改正する規則	28. 3 .25 (28. 3 .25)	給料表改定に伴い、教育職給料表の4級（副校長・教頭）に支給される教職加算額を引き上げるため行う所要の改正
人委 28年第13号	職員の単身赴任手当に関する規則の一部を改正する規則	28. 3 .25 (28. 4 . 1)	基礎額を2万6,000円としていた経過措置の期間の終期を平成28年3月31日とするために行う所要の改正
人委 28年第14号	学校職員の単身赴任手当に関する規則の一部を改正する規則	28. 3 .25 (28. 4 . 1)	

人委 28年第19号	職員の期末手当及び勤勉手当に関する規則の一部を改正する規則	28. 3 .29 (28. 4 . 1)	<p>条例改正により、平成28年度以降の勤勉手当の平均支給月数が変更されたことに伴う勤勉手当の成績率の上限の改正</p> <p>承認期間1箇月以下の育児休業を取得した職員について、当該休業期間を勤勉手当の在職期間から除算しないことを規定</p> <p>行政不服審査法改正により、不服申立の手続きが審査請求に一元化されることに伴う所要の改正</p>
人委 28年第20号	学校職員の期末手当及び勤勉手当に関する規則の一部を改正する規則	28. 3 .29 (28. 4 . 1)	
人委 28年第21号	職員の初任給、昇格、昇給等に関する規則の一部を改正する規則	28. 3 .29 (28. 4 . 1)	<p>地方公務員改正により、条例で「降号」が規定されることに伴う所要の改正</p> <p>降格させる場合の号給の決定方法を「降格時号給対応表」に定める号給とする方式とするため行う所要の改正</p> <p>地方公務員改正により、条例で「等級別基準職務表」を定めることとされたことに伴う所要の改正</p>
人委 28年第22号	学校職員の初任給、昇格、昇給等に関する規則の一部を改正する規則	28. 3 .29 (28. 4 . 1)	<p>学校教育法の改正により、「義務教育学校」が追加されることに伴う所要の改正</p> <p>職員の任用に関する規則の改正により人事委員会が選考により昇任させる職を管理職手当を支給する職としたことに伴う所要の改正</p> <p>本庁の組織再編による新たな職の設置及び廃止に伴う所要の改正</p>
人委 28年第23号	職員の給料の切替えに伴う経過措置に関する規則の一部を改正する規則	28. 3 .29 (28. 4 . 1)	初任給規則の改正により「降格時号給対応表」が規定されることに伴う関係規定の整備
人委 28年第24号	学校職員の給料の切替えに伴う経過措置に関する規則の一部を改正する規則	28. 3 .29 (28. 4 . 1)	
人委 28年第34号	職員の退職手当に関する条例施行規則の一部を改正する規則	28. 3 .31 (28. 4 . 1)	行政不服審査法改正により、不服申立の手続きが審査請求に一元化され、審査請求期間が延長されることに伴う所要の改正

人委 28年第35号	職員の給料表の適用範囲に関する規則の一部を改正する規則	28. 3 .31 (28. 4 . 1)	職員の初任給、昇格、昇給等に関する規則の「級別職務分類基準表」の見直しに伴う所要の改正
人委 28年第36号	職員の特殊勤務手当に関する規則の一部を改正する規則	28. 3 .31 (28. 4 . 1)	本庁組織の再編に伴い、用地交渉等手当の支給対象機関のうち「まなびや計画推進課」を「教育施設課」に改正
人委 28年第37号	学校職員の給料表の適用範囲に関する規則の一部を改正する規則	28. 3 .31 (28. 4 . 1)	学校教育法の改正により、学校の種類に「義務教育学校」が追加されることに伴う所要の改正
人委 28年第39号	職員の管理職手当に関する規則の一部を改正する規則	28. 3 .31 (28. 4 . 1)	本庁の組織再編による新たな職の設置及び廃止に伴う所要の改正

(7) 給与・旅費等人事に関する訓令（再掲）

訓令番号	名 称	公表年月日 (施行年月日)	概 要
平成27年 第10号	神奈川県教育委員会関係職員服務規程の一部を改正する規程	27. 5.29 (27. 6. 1)	神奈川県教育委員会関係職員の職の設置等に関する規則の一部改正に伴う所要の改正
平成27年 第11号	神奈川県教育委員会人事事務取扱規程の一部を改正する規程	27. 5.29 (27. 6. 1)	神奈川県教育委員会関係職員の職の設置等に関する規則の一部改正に伴う所要の改正
平成28年 第6号	神奈川県教育委員会関係職員服務規程の一部を改正する規程	28. 3.31 (28. 4. 1)	職の設置に伴う所要の改正
平成28年 第7号	神奈川県教育委員会人事事務取扱規程の一部を改正する規程	28. 3.31 (28. 4. 1)	本庁組織の見直し並びに職員の任用に関する規則及び地方公務員法の一部改正に伴う所要の改正
平成28年 第9号	県立学校職員服務規程の一部を改正する規程	28. 3.31 (28. 4. 1)	神奈川県立高等学校の管理運営に関する規則及び神奈川県立中等教育学校の管理運営に関する規則の一部改正に伴う所要の改正

4 主要答申・報告等

答申・報告等	名 称	協 議 会 等	報告年月日
答 申	神奈川県としてめざす小中一貫教育校の在り方最終報告	小中一貫教育校の在り方検討会議	27.10.13
答 申 172号	県立学校への転任に係る選考結果等一部不開示の件	個人情報保護審査会	27.11.12
答 申	いじめの防止・いじめの早期発見及びいじめへの対処のための対策に係る教育委員会の取組について	神奈川県いじめ防止対策調査会	28.1.28
答 申	神奈川県指定重要文化財の指定について	神奈川県文化財保護審議会	28.1.29
答 申	神奈川県スポーツ振興指針「アクティブ・かながわ・スポーツビジョン」の検証に関すること	神奈川県スポーツ推進審議会	28.3.30
答 申	かながわの子ども・若者支援あり方検討会議報告書	かながわの子ども・若者支援あり方検討会議	28.3.31

5 許認可・届出の受理

(1) 学校の設置等届出の受理

ア 学校の設置

学校の名称	位置	新設年月日
横浜市立霧が丘義務教育学校	横浜市緑区霧が丘四丁目4番地	28.4.1

イ 学校の廃止

学校の名称	概要	廃止年月日
横浜市立霧が丘小学校	義務教育学校設置のため	28.4.1
横浜市立霧が丘中学校	義務教育学校設置のため	28.4.1
秦野市立しぶさわ幼稚園	幼保連携型認定こども園へ移行	28.4.1

ウ 学校の名称、設置者、位置の変更

	学校の名称	位置	変更年月日
旧	川崎市立東橘中学校	川崎市高津区子母口321	27.8.25
新	同上	川崎市高津区子母口730	

エ 学校の学則の変更

学校の名称	概要	変更年月日
箱根町立箱根幼稚園	入園料の廃止等	27.4.1
箱根町立温泉幼稚園	入園料の廃止等	27.4.1
川崎市立橘高等学校	閉課程	27.10.5

(2) 公益信託引受け許可等状況

ア 引受けの許可

該当なし

イ 解散の許可

該当なし

6 教育財政

(1) 平成26年度一般会計歳入予算額(教育委員会所管分)

(単位:千円)

科 目	当初予算額 (A)	補正予算額				計(最終予算額) (C) = (A) + (B)
		6月	12月	2月等	計(B)	
使用料及び手数料	5,425,799			150,393	150,393	5,576,192
教育使用料	5,015,570			140,852	140,852	5,156,422
教育手数料	352,866			9,541	9,541	362,407
証紙収入	57,363					57,363
国庫支出金	99,020,819	7,500	1,631,200	362,881	2,001,581	101,022,400
教育費国庫負担金	85,965,925		1,631,200	47,431	1,678,631	87,644,556
教育費国庫補助金	12,633,714			355,617	355,617	12,989,331
教育費委託金	421,180	7,500		40,167	32,667	388,513
財 産 収 入	186,099			157,289	157,289	343,388
財産貸付収入	123,977			161,691	161,691	285,668
利子及び配当金	6,558			3,981	3,981	2,577
施設命名権収入	1,064					1,064
物品売払収入	9,150					9,150
生産物売払収入	45,350			421	421	44,929
寄 付 金	201,000			7,263	7,263	208,263
教育費指定寄附金	201,000			7,263	7,263	208,263
繰 入 金	1,730,744			220,786	220,786	1,509,958
奨学金基金繰入金	842,971			102,312	102,312	740,659
高校生修学支援等基金繰入金	683,967			85,580	85,580	598,387
まなびや基金繰入金	203,806			32,894	32,894	170,912
諸 収 入	3,579,187			50,077	50,077	3,529,110
教育貸付金元利収入	755,013			82,784	82,784	837,797
宝くじ収入	1,954,000			89,993	89,993	1,864,007
教育負担交付収入	435,434			91,815	91,815	343,619
教育事業収入	2,464					2,464
教育受講料収入	5,924			145	145	5,779
教育立替収入	301,142			776	776	300,366
雑 入	125,210			49,868	49,868	175,078
県 債	10,507,000			97,000	97,000	10,604,000
教 育 債	10,507,000			97,000	97,000	10,604,000
合 計	120,650,648	7,500	1,631,200	503,963	2,142,663	122,793,311

「2月補正予算額」には継続費・繰越事業費繰越財源充当額を含む。

(2) 平成26年度一般会計歳出予算額(教育委員会所管分)

(単位:千円)

科 目	当初予算額 (A)	補正予算額						計(最終予算額) (C) = (A) + (B)
		6月	9月	11月	12月	2月等	計(B)	
教育総務費	17,664,907	7,500		15,000	102,366	307,384	182,518	17,482,389
教育委員会費	14,535							14,535
事務局費	9,914,434			15,000	102,366	20,936	138,302	10,052,736
教職員人事費	50,342					11,197	11,197	39,145
教育指導費	5,347,988	7,500				294,091	286,591	5,061,397
教育財産管理費	2,200,018					15,319	15,319	2,184,699
総合教育センター費	137,590					7,713	7,713	129,877
小学校費	210,771,229				2,556,708	1,070,235	1,486,473	212,257,702
教職員費	210,771,229				2,556,708	1,070,235	1,486,473	212,257,702
中学校費	120,904,979				1,470,951	203,171	1,267,780	122,172,759
教職員費	120,904,979				1,470,951	203,171	1,267,780	122,172,759
高等学校費	115,260,097				1,086,941	1,473,577	386,636	114,873,461
高等学校総務費	9,095,509					290,164	290,164	9,385,673
高等学校職員費	94,874,402				1,086,941	2,674,450	1,587,509	93,286,893
教育振興費	1,495,607					105,214	105,214	1,390,393
学校建設費	9,794,579					1,015,923	1,015,923	10,810,502
特別支援学校費	49,414,342				534,092	1,150,603	616,511	48,797,831
特別支援学校費	49,414,342				534,092	1,150,603	616,511	48,797,831
社会教育費	1,472,446					53,678	53,678	1,418,768
社会教育振興費	66,401					9,330	9,330	57,071
社会教育施設費	1,266,268					32,782	32,782	1,233,486
文化財保護費	139,777					11,566	11,566	128,211
保健体育費	1,790,606		32,000			123,532	91,532	1,699,074
体育振興費	314,843					1,628	1,628	313,215
体育施設費	439,435		32,000			38,722	6,722	432,713
保健振興費	406,488					7,500	7,500	398,988
保健給食事業費	629,840					75,682	75,682	554,158
合 計	517,278,606	7,500	32,000	15,000	5,751,058	4,382,180	1,423,378	518,701,984

「2月補正予算額」には流用増減・繰越額等を含む

7 教育施設
 県立高等学校等施設

(平成28年3月31日現在)

学校名	敷地面積 m ²	敷地面積		建物面積 m ²	建物面積内訳				プール m
		県有地 m ²	借地等 m ²		校舎その他 m ²	体育館棟 m ²	柔剣道場		
							体育館併設 m ²	単独 m ²	
鶴見	39,756.00	39,756.00		11,784.36	9,745.36	1,619.00		420.00	25×14
鶴見総合	28,066.98	28,066.98		13,648.43	10,462.35	3,186.08	509.99		
神奈川工業	33,663.00	33,663.00		31,069.37	28,237.97	2,831.40	394.80		25×13
神奈川総合	-	-		22,492.11	16,573.00	5,919.11	546.00		
横浜翠嵐	38,753.15	38,753.15		13,142.36	11,241.20	1,601.16		300.00	25×13
城郷	43,840.66	43,840.66		13,135.30	9,940.30	3,195.00	513.00		
横浜平沼	23,107.71	23,107.71		19,640.80	13,406.72	6,234.08	432.00		25×13
横浜緑ヶ丘	31,921.64	31,921.64		16,732.19	14,879.19	1,553.00		300.00	25×13
横浜立野	42,104.99	42,104.99		10,737.20	8,125.78	2,611.42	334.00		
横浜清陵総合	47,489.00	47,489.00		13,475.58	10,439.58	3,036.00	395.00		25×13
横浜国際	33,137.94	33,137.94		14,078.15	10,776.43	3,301.72	448.00		
横浜南陵	46,790.84	32,190.49	14,600.35	11,483.58	10,216.07	967.51		300.00	25×13
横浜明朋	55,241.40	55,241.40		14,156.75	11,013.75	3,143.00	673.00		25×13
永谷	33,657.77	33,657.77		12,594.56	9,517.73	3,076.83	482.00		25×13
光陵	31,495.00	31,495.00		11,538.46	9,761.19	1,777.27	424.00		25×13
商工	48,900.00	48,900.00		11,728.42	9,457.74	1,422.60		848.08	
保土ヶ谷	31,364.00	31,364.00		14,624.69	11,167.45	3,457.24	570.00		

学校名	敷地面積 m ²	敷地面積		建物面積 m ²	建物面積内訳				プール m
		県有地 m ²	借地等 m ²		校舎その他 m ²	体育館棟 m ²	柔剣道場		
							体育館併設 m ²	単独 m ²	
希望ヶ丘	62,938.39	62,938.39		17,640.40	14,648.74	2,571.66		420.00	25×15
二俣川看護福祉	35,216.88	35,216.88		8,831.80	7,653.81	1,177.99			25×11
旭	43,101.00	43,101.00		13,922.54	11,959.54	1,462.00		501.00	25×13
横浜旭陵	42,604.97	42,604.97		15,022.43	11,567.38	3,455.05	577.00		25×13
磯子工業	38,080.01	38,080.01		19,082.25	17,631.50	970.75		480.00	25×13
磯子	41,548.61	41,548.61		14,299.74	10,885.43	3,414.31	731.00		25×13
氷取沢	37,273.96	37,273.96		14,936.62	11,909.36	1,683.26		1,344.00	
金沢総合	33,074.00	33,074.00		14,181.76	10,737.16	3,444.60	437.00		25×13
釜利谷	40,121.61	40,121.61		14,933.43	11,579.48	3,353.95	555.00		
港北	35,401.64	35,401.64		14,053.76	12,286.31	1,767.45	302.00		25×13
新羽	34,365.41	34,365.41		14,272.95	10,497.07	3,775.88	434.00		
岸根	33,932.34	33,932.34		14,846.67	11,487.45	3,359.22	549.00		25×13
霧が丘	34,501.00	34,501.00		15,853.19	12,482.63	3,370.56	437.00		25×13
白山	34,419.00	34,419.00		14,327.83	10,883.23	3,444.60	348.00		25×13
市ヶ尾	38,497.75	38,497.75		16,060.80	12,495.80	3,565.00	417.00		25×13
田奈	28,378.00	28,378.00		14,146.49	10,698.90	3,447.59	577.00		
元石川	31,677.08	31,677.08		15,597.83	12,070.49	3,527.34	559.00		
川和	38,057.00	38,057.00		10,655.54	9,409.50	946.04		300.00	25×13
荏田	36,159.30	36,159.30		14,384.54	11,586.44	1,646.10		1,152.00	25×13
新栄	29,346.00	29,346.00		15,174.72	11,763.11	3,411.61	557.00		25×13

学校名	敷地面積 m ²	敷地面積		建物面積 m ²	建物面積内訳				プール m
		県有地 m ²	借地等 m ²		校舎その他 m ²	体育館棟 m ²	柔剣道場		
							体育館併設 m ²	単独 m ²	
舞岡	48,546.76	48,546.76		14,013.55	11,904.75	1,673.80		435.00	25 × 13
横浜桜陽	37,223.99	37,223.99		15,223.69	9,822.30	5,401.39	557.00		25 × 13
上矢部	35,086.98	35,086.98		15,385.69	12,004.38	3,381.31	555.00		
柏陽	37,633.62	37,633.62		15,320.96	12,199.48	3,121.48	394.80		25 × 13
金井	29,428.63	29,428.63		14,678.37	11,111.37	3,567.00	417.00		
横浜栄	41,172.00	41,172.00		15,960.23	12,345.85	3,614.38	562.00		
松陽	37,524.00	37,524.00		13,496.99	11,048.13	1,449.82		999.04	25 × 13
横浜緑園総合	42,979.71	42,979.71		13,567.23	10,121.00	3,446.23	437.00		25 × 13
横浜修悠館	32,526.15	31,951.95	574.20	14,816.60	11,405.51	3,411.09	466.00		25 × 13
瀬谷	38,259.52	38,142.31	117.21	15,441.22	11,912.22	3,529.00	782.00		25 × 13
瀬谷西	38,377.88	38,377.88		13,831.92	10,860.45	2,971.47	584.00		25 × 13
川崎	32,340.49	32,340.49		15,490.57	12,613.46	1,475.00		1,402.11	25 × 14
大師	32,586.05	32,586.05		15,113.22	11,627.09	3,486.13	552.00		
川崎工科	41,906.79	41,745.12	161.67	22,898.13	20,983.59	1,494.54		420.00	25 × 13
新城	28,050.00		28,050.00	14,909.50	13,618.83	990.67		300.00	25 × 13
住吉	33,000.03	33,000.03		15,660.11	11,207.28	4,452.83	572.00		
川崎北	29,166.00	29,166.00		14,626.02	12,090.52	1,640.80		894.70	25 × 13
多摩	39,924.00	39,924.00		11,644.56	8,817.76	1,485.80		1,341.00	25 × 14
向の岡工業	40,919.00	40,919.00		19,032.59	17,786.58	946.01		300.00	25 × 13
生田	38,590.16	38,590.16		13,106.00	11,304.52	1,801.48	226.00		25 × 13

学校名	敷地面積 m ²	敷地面積		建物面積 m ²	建物面積内訳				プール m
		県有地 m ²	借地等 m ²		校舎その他 m ²	体育館棟 m ²	柔剣道場		
							体育館併設 m ²	単独 m ²	
百合丘	31,094.93	31,094.93		16,484.97	12,843.43	3,641.54	582.40		25 × 13
生田東	38,973.00	38,973.00		13,246.90	9,832.59	3,414.31	582.00		
菅	39,635.00	39,635.00		14,861.87	11,462.63	3,399.24	546.00		
麻生総合	37,154.63	37,154.63		14,561.34	11,049.28	3,512.06	570.00		
麻生	32,513.00	32,513.00		12,850.76	9,720.41	3,130.35	484.00		25 × 13
横須賀	55,760.62	55,760.62		15,227.06	11,899.52	3,327.54	546.00		25 × 15
横須賀大津	28,277.00	28,277.00		11,905.81	10,095.02	946.00		864.79	25 × 14
横須賀工業	39,860.00	39,860.00		17,660.11	14,633.61	3,026.50	1,363.60		25 × 14
海洋科学	42,616.12	42,568.12	48.00	14,521.88	13,445.30	800.49		276.09	25 × 14
追浜	43,613.38	43,613.38		13,929.07	11,709.30	1,639.77		580.00	25 × 13
津久井浜	32,458.12	32,458.12		14,078.61	10,634.01	3,444.60	456.00		25 × 13
大楠	32,890.90	32,890.90		15,514.62	12,116.01	3,398.61	577.00		25 × 13
横須賀明光	32,723.67	32,723.67		12,653.82	9,670.13	2,983.69	510.00		
平塚江南	35,923.16	35,923.16		12,555.50	11,180.02	945.98		429.50	25 × 13
平塚農業	128,400.18	128,400.18		22,499.23	20,164.08	2,035.15		300.00	25 × 13
平塚工科	39,669.00	39,669.00		21,108.93	19,789.02	899.91		420.00	25 × 14
高浜	33,747.00	33,747.00		11,430.53	9,380.00	1,490.73		559.80	25 × 14
平塚商業	36,743.75	36,743.75		12,444.16	11,198.21	945.95		300.00	25 × 13
平塚湘風	30,102.00	30,102.00		15,162.02	11,682.90	3,479.12	540.00		25 × 13
鎌倉	62,519.49	62,519.49		16,914.85	15,048.76	1,590.00		276.09	25 × 13.5

学校名	敷地面積 m ²	敷地面積		建物面積 m ²	建物面積内訳				プール m
		県有地 m ²	借地等 m ²		校舎その他 m ²	体育館棟 m ²	柔剣道場		
							体育館併設 m ²	単独 m ²	
七里ガ浜	40,026.84	40,026.81	0.03	13,351.51	10,555.51	2,364.00		432.00	25 × 13
大船	35,701.00	35,701.00		15,058.03	11,700.96	3,357.07	562.00		
深沢	33,806.41	33,806.41		11,851.55	8,909.33	2,942.22	505.00		
湘南	46,718.62	46,718.62		24,757.79	19,573.32	5,184.47	436.80		25 × 13
藤沢西	41,256.33	41,256.33		14,015.48	10,373.93	3,641.55	582.00		25 × 13
藤沢工科	42,539.00	42,539.00		19,649.78	17,216.78	1,491.00		942.00	25 × 13
藤沢清流	30,146.97	29,939.92	207.05	14,622.96	11,206.06	3,416.90	553.00		25 × 13
藤沢総合	38,840.18	38,180.29	659.89	15,380.99	12,053.37	3,327.62	554.00		25 × 13
湘南台	32,865.84	32,443.54	422.30	12,877.23	9,891.05	2,986.18	503.00		
小田原	53,583.90	53,583.90		16,491.40	14,461.04	1,610.36		420.00	25 × 13.5
小田原総合ビジネス	32,716.01	32,558.77	157.24	14,493.48	11,557.58	2,935.90	502.00		25 × 13
西湘	40,603.45	40,603.45		13,137.66	11,355.54	1,482.12		300.00	25 × 14
小田原城北工業	42,702.00	42,702.00		19,036.98	17,790.97	946.01		300.00	25 × 13
茅ヶ崎	38,169.16	38,169.16		15,501.20	13,350.84	1,590.36		560.00	25 × 14
茅ヶ崎北陵	47,012.49	36,197.00	10,815.49	1,806.57	535.57	971.00		300.00	
鶴嶺	36,225.00	36,225.00		16,239.87	12,674.87	3,565.00	437.00		25 × 13
茅ヶ崎西浜	30,639.37	30,639.37		14,881.50	11,533.36	3,348.14	570.00		25 × 13
逗子	32,655.35	32,640.00	15.35	11,935.10	10,182.60	1,452.50		300.00	25 × 14
逗葉	39,581.06	35,037.40	4,543.66	13,607.80	10,169.73	3,438.07	722.00		
相原	97,700.32	97,700.32		18,328.02	16,359.91	1,548.11		420.00	25 × 13

学校名	敷地面積 m ²	敷地面積		建物面積 m ²	建物面積内訳				プール m
		県有地 m ²	借地等 m ²		校舎その他 m ²	体育館棟 m ²	柔剣道場		
							体育館併設 m ²	単独 m ²	
上溝	27,369.03	27,369.03		10,612.03	8,690.93	1,497.81		423.29	25×13
神奈川総合産業	41,483.03	30,005.00	11,478.03	23,819.56	20,912.56	2,907.00	710.64		25×13
相模原	44,359.57	44,359.57		10,553.14	9,307.14	946.00		300.00	25×13
麻溝台	35,462.00	35,462.00		15,915.64	12,359.58	3,556.06	784.00		25×13
上溝南	35,078.00	35,078.00		13,966.12	10,596.38	3,369.74	582.40		25×13
上鶴間	32,695.15	31,935.13	760.02	14,581.54	11,249.58	3,331.96	466.00		25×13
橋本	28,746.00	28,746.00		14,101.56	10,664.19	3,437.37	437.00		25×13
相模原青陵	31,122.00	31,122.00		15,182.89	11,716.30	3,466.59	570.00		25×13
相模原総合	47,294.98	47,294.98		15,259.28	12,046.97	1,786.52		1,425.79	25×13
弥栄	59,999.63	59,999.63		25,822.58	20,335.47	5,487.11	955.00		25×13
相模田名	34,536.00	34,536.00		12,380.23	9,694.55	2,685.68	506.00		
三浦臨海	29,374.20	29,374.20		15,021.78	11,541.59	3,480.19	571.00		
秦野	36,831.29	36,831.29		12,734.46	10,873.46	1,561.00		300.00	25×14
秦野総合	31,087.82	31,087.82		14,770.83	11,378.05	3,392.78	555.00		25×13
秦野曽屋	32,753.98	32,753.98		12,880.12	9,763.83	3,116.29	497.00		
厚木	50,330.17	50,330.17		15,056.12	12,219.79	2,536.33		300.00	25×13
厚木東	43,608.19	43,608.19		13,313.22	11,906.12	979.60		427.50	25×13
厚木商業	27,941.36	27,863.36	78.00	15,441.15	13,333.95	1,249.20		858.00	25×13
厚木北	31,621.00	31,621.00		14,792.22	11,162.72	3,629.50	722.00		25×13
厚木清南	36,026.94	36,025.85	1.09	14,998.77	13,521.37	1,477.40			25×13

学校名	敷地面積 m ²	敷地面積		建物面積 m ²	建物面積内訳				プール m
		県有地 m ²	借地等 m ²		校舎その他 m ²	体育館棟 m ²	柔剣道場		
							体育館併設 m ²	単独 m ²	
厚木西	40,819.00	40,819.00		15,320.15	11,921.14	3,399.01	552.00		
大和	38,827.00	38,827.00		10,680.21	9,409.46	970.75		300.00	25×13
大和南	31,254.66	31,254.66		14,470.77	10,965.16	3,505.61	729.00		25×13
大和東	28,361.00	28,347.00	14.00	15,642.63	12,017.78	3,624.85	554.00		
大和西	32,128.00	32,128.00		12,989.56	9,908.63	3,080.93	512.00		25×13
伊勢原	32,495.80	32,475.00	20.80	11,632.11	9,617.32	1,534.79		480.00	25×13
伊志田	31,623.55	31,623.55		14,284.26	10,839.76	3,444.50	437.00		25×13
中央農業	114,336.76	114,336.76		19,138.72	17,600.30	1,118.42		420.00	25×13
海老名	29,063.00	29,063.00		14,730.96	11,299.69	3,431.27	437.00		25×13
有馬	32,865.54	32,865.54		15,268.66	11,796.36	3,472.30	553.00		25×13
座間	45,662.43	43,158.43	2,504.00	8,439.75	6,554.82	1,464.93		420.00	25×13
座間総合	29,676.00	29,676.00		14,770.93	11,380.82	3,390.11	546.00		25×13
相模向陽館	32,702.00	32,702.00		13,076.61	9,881.94	3,194.67	526.40		25×13
足柄	31,253.51	31,253.51		13,934.38	10,489.78	3,444.60	728.00		25×13
綾瀬	38,825.84	38,165.49	660.35	13,061.98	10,506.48	1,648.00		907.50	25×13
綾瀬西	33,838.90	33,481.50	357.40	14,518.91	11,200.58	3,318.33	550.00		
寒川	29,698.00	29,698.00		14,002.78	10,531.11	3,471.67	728.00		25×13
大磯	25,482.70	25,285.49	197.21	10,210.55	8,116.55	1,794.00		300.00	25×13
二宮	43,114.65	43,089.69	24.96	15,246.15	11,739.54	3,506.61	569.00		25×13
大井	31,804.94	31,746.11	58.83	14,926.75	11,581.37	3,345.38	552.00		25×13

学校名	敷地面積 m ²	敷地面積		建物面積 m ²	建物面積内訳				プール m
		県有地 m ²	借地等 m ²		校舎その他 m ²	体育館棟 m ²	柔剣道場		
							体育館併設 m ²	単独 m ²	
山北	30,679.60	30,676.00	3.60	12,636.77	11,380.80	1,255.97	348.00		25 × 13
吉田島総合	77,895.41	77,895.41		16,453.93	14,613.33	1,540.60		300.00	25 × 13
愛川	33,064.38	33,064.38		12,646.21	9,586.95	3,059.26	509.00		25 × 13
城山	46,806.61	46,806.61		14,956.05	12,191.73	2,764.32	437.00		25 × 14
津久井	35,619.54	35,619.54		11,675.98	9,840.38	1,535.60		300.00	25 × 13
高校計	5,497,009.20	5,420,478.47	76,530.73	2,095,060.69	1,691,233.07	375,928.34	47,613.83	27,899.28	111校

平塚中等教育学校	33,551.15	33,551.15		15,891.31	12,514.57	3,376.74	554.00		25 × 13
相模原中等教育学校	32,950.05	32,950.05		14,169.26	10,788.75	3,380.51	550.00		
中等教育計	66,501.20	66,501.20	0.00	30,060.57	23,303.32	6,757.25	1,104.00		1校

学校名	敷地面積 m ²	敷地面積		建物面積 m ²	建物面積内訳				プール m
		県有地 m ²	借地等 m ²		校舎その他 m ²	体育館棟 m ²	柔剣道場		
							体育館併設 m ²	単独 m ²	
平塚盲	15,072.64		15,072.64	8,663.22	8,231.96	431.26			25×9 / 9×4
平塚ろう	20,247.98	357.04	19,890.94	12,960.63	9,348.25	3,612.38			25×9
鶴見養護	11,820.00	11,820.00		5,996.26	5,413.14	583.12			
横浜南養護	(こ ど も 医 療 セ ン タ ー 内 に 設 置)								
保土ヶ谷養護	29,774.98	29,774.98		7,282.63	6,104.05	1,178.58			15×8
みどり養護	19,158.69	19,158.69		5,758.64	4,672.52	1,086.12			15×8
瀬谷養護	30,458.87	30,458.87		9,239.92	8,627.38	612.54			20×9
三ツ境養護	20,716.00	20,716.00		9,752.58	9,752.58				10×7
中原養護	11,542.54	11,542.54		8,372.46	7,935.71	436.75			10×7
高津養護	12,305.02	12,305.02		5,498.62	4,598.62	900.00			15×8
武山養護	13,020.33	13,020.33		6,754.44	6,125.44	629.00			12×10
平塚養護	19,378.72	19,378.72		9,689.08	9,177.58	511.50			20×8
湘南養護	11,017.60	10,813.30	204.30	6,045.35	4,733.29	1,312.06			15×8
鎌倉養護	15,010.00	15,010.00		7,523.61	7,523.61				10×7
藤沢養護	13,220.00	13,220.00		6,071.83	5,486.83	585.00			
小田原養護	10,245.00	10,231.00	14.00	6,765.15	4,996.38	1,768.77			15×8
茅ヶ崎養護	20,776.00	20,776.00		8,425.55	8,425.55				15×8
相模原養護	13,384.91	13,384.91		6,810.92	5,528.37	1,282.55			15×8
秦野養護	8,929.02	8,927.76	1.26	3,991.04	3,303.79	687.25			25×7
伊勢原養護	12,938.70	12,938.70		6,349.39	5,107.27	1,242.12			15×8

学校名	敷地面積 m ²	敷地面積		建物面積 m ²	建物面積内訳				プール m
		県有地 m ²	借地等 m ²		校舎その他 m ²	体育館棟 m ²	柔剣道場		
							体育館併設 m ²	単独 m ²	
座間養護	16,392.53	15,963.00	429.53	7,964.17	7,964.17				10×7
津久井養護	5,766.34	3,688.10	2,078.24	3,733.92	3,733.92				15×5
麻生養護	33,163.40	33,145.86	17.54	11,747.50	9,591.79	1,643.17		512.54	15×8
金沢養護	16,206.49	16,206.49		9,655.85	8,528.07	1,127.78			15×8/4×6
岩戸養護	44,219.91	44,219.91		12,580.04	9,248.81	3,331.23			
相模原中央支援	20,569.77	20,569.77		10,298.41	10,298.41				15×8/4×4
横浜ひなたやま支援	11,546.40		11,546.40	6,330.10	5,710.84	619.26			25×7
えびな支援	13,021.00	13,021.00		10,370.18	10,370.18				15×8
特別支援学校 計	469,902.84	420,647.99	49,254.85	214,631.49	190,538.51	23,580.44	0.00	512.54	24校

スポーツ会館	1,603.19		1,603.19	2,320.77		2,320.77			
武道館	8,011.00		8,011.00	6,028.00	1,747.00			4,281.00	
相模湖漕艇場	6,876.81		6,876.81	3,417.76	3,417.76				
西湘地区体育センター	31,050.31	7,858.68	23,191.63	4,070.40	1,719.41	2,350.99			
山岳スポーツセンター	6,430.00		6,430.00	626.93	626.93				
伊勢原射撃場	128,200.18	105,485.81	22,714.37	8,210.57	8,210.57				
宮ヶ瀬湖カヌー場	139,965.10		139,965.10	1,516.63	1,516.63				
県立図書館	7,651.58	7,651.58		15,195.55	15,195.55				
川崎図書館	1,252.90		1,252.90	3,550.38	3,550.38				
金沢文庫	2,989.92	2,971.42	18.50	2,805.86	2,805.86				

学校名	敷地面積 m ²	敷地面積		建物面積 m ²	建物面積内訳				プール m
		県有地 m ²	借地等 m ²		校舎その他 m ²	体育館棟 m ²	柔剣道場		
							体育館併設 m ²	単独 m ²	
近代美術館	9,180.12	4,937.00	4,243.12	4,034.04	4,034.04				
体育センター	146,266.86	146,266.86		20,736.57	7,649.70	13,086.87			50 × 20/25 × 14.4
総合教育センター (善行庁舎)	20,608.27	20,608.27		14,488.87	14,488.87				
総合教育センター (亀井野庁舎)	8,561.00	8,561.00		3,746.63	3,746.63				
歴史博物館	4,160.82	4,160.82		10,565.47	10,565.47				
生命の星・地球博物館	11,384.05	11,384.05		19,064.00	19,064.00				
三浦ふれあいの村	135,646.64	135,640.14	6.50	11,609.69	10,683.92	925.77			
足柄ふれあいの村	72,179.03		72,179.03	6,315.87	6,315.87				
愛川ふれあいの村	163,756.83	160,663.03	3,093.80	8,806.94	7,747.94	1,059.00			
埋蔵文化財センター	2,470.15	2,470.15		4,142.76	4,142.76				
文化遺産課収蔵センター	36,307.44	36,307.44		14,198.70	14,198.70				
生涯学習施設 計	944,552.20	654,966.25	289,585.95	165,452.39	141,427.99	19,743.40	0.00	4,281.00	1施設
教育財産 計	6,977,965.44	6,562,593.91	415,371.53	2,505,205.14	2,046,502.89	426,009.43	48,717.83	32,692.82	136施設
管理委任行政財産 計	0.00	0.00	0.00	0.00	0.00	0.00	0.00	0.00	0施設
計	7,922,517.64	7,217,560.16	704,957.48	2,670,657.53	2,187,930.88	445,752.83	48,717.83	36,973.82	137施設

(注) 柔剣道場施設のうち体育館併設面積は体育館棟面積の内数

8 教職員
公立学校教員人事異動概況

退職:28. 3.31付
新任、異動:28. 4. 1付

校種 任命権者	小学校					中学校					市立特別支援学校等				市町村立学校計					県立学校				合計 (A)+(B)	
	1市4教	横浜	川崎	相模原	計	1市4教	横浜	川崎	相模原	計	1市4教	横浜	川崎	計	1市4教	横浜	川崎	相模原	計(A)	高校	中等	特殊	計(B)		
校長	退職	46	55	23	6	130	27	20	11	4	62	1	1		2	74	76	34	10	194	24	1	4	29	223
	異動	49	22	4	14	89	42	17	7	7	73	1			1	92	39	11	21	163	23	1	2	26	189
	新任	40	48	17	15	120	19	19	10	4	52		2	1	3	59	69	28	19	175	25		5	30	205
	小計	135	125	44	35	339	88	56	28	15	187	2	3	1	6	225	184	73	50	532	72	2	11	85	617
副校長	退職																				14		4	18	18
	異動																				55	2	3	60	60
	新任																				38		11	49	49
	小計																				107	2	18	127	127
教頭	退職	26	37	9	9	81	2	8	1	5	16					28	45	10	14	97	3			3	100
	異動	76	129	29	12	246	36	25	15	6	82	2	2		4	114	156	44	18	332	65	1	9	75	407
	新任	67	55	28	15	165	27	38	10	9	84	2	3	2	7	96	96	40	24	256	47		11	58	314
	小計	169	221	66	36	492	65	71	26	20	182	4	5	2	11	238	297	94	56	685	115	1	20	136	821
管理職計 (C)	304	346	110	71	831	153	127	54	35	369	6	8	3	17	463	481	167	106	1,217	294	5	49	348	1,565	
教員	退職	362	373	141	80	956	174	163	39	51	427	5	33	11	49	541	569	191	131	1,432	364	3	115	482	1,914
	異動	902	1,156	359	215	2,632	551	601	211	102	1,465	10	89	21	120	1,463	1,846	591	317	4,217	819	15	345	1,179	5,396
	新任	416	444	152	96	1,108	223	184	70	55	532	5	49	29	83	644	677	251	151	1,723	354	1	168	523	2,246
教員計 (D)	1,680	1,973	652	391	4,696	948	948	320	208	2,424	20	171	61	252	2,648	3,092	1,033	599	7,372	1,537	19	628	2,184	9,556	
合計	退職	434	465	173	95	1,167	203	191	51	60	505	6	34	11	51	643	690	235	155	1,723	405	4	123	532	2,255
	異動	1,027	1,307	392	241	2,967	629	643	233	115	1,620	13	91	21	125	1,669	2,041	646	356	4,712	962	19	359	1,340	6,052
	新任	523	547	197	126	1,393	269	241	90	68	668	7	54	32	93	799	842	319	194	2,154	464	1	195	660	2,814
	合計 (C)+(D)	1,984	2,319	762	462	5,527	1,101	1,075	374	243	2,793	26	179	64	269	3,111	3,573	1,200	705	8,589	1,831	24	677	2,532	11,121

9 保 健

学校給食実施状況

ア 実施学校数及び対象児童生徒数（総括表）

（平成27年5月1日現在）

区 分		学 校 数					児 童 ・ 生 徒 数				
		全校数	完 全 給 食	補食 給食	ミルク 給 食	未実施	在籍児童 ・生徒数	完 全 給 食	補食 給食	ミルク 給 食	未実施
		校	校	校	校	校	人	人	人	人	人
小 学 校	市町村立	855	853	-	-	2	454,730	454,284	-	-	446
	計	855	853	-	-	2	454,730	454,284	-	-	446
中 学 校	市町村立	411	106	-	157	148	208,739	39,101	-	71,936	97,702
	県立	2	-	-	-	2	957	-	-	-	957
	計	413	106	-	157	150	209,696	39,101	-	71,936	98,659
特 別 支 援 学 校	市町村立	19	16	-	-	3	2,249	1,890	-	-	359
	県立	27	24	-	-	3	5,668	4,132	-	-	1,536
	計	46	40	-	-	6	7,917	6,022	-	-	1,895
夜 間 定 時 制 高 校	市町村立	8	7	-	-	1	2,741	1,608	-	-	1,133
	県立	18	-	-	-	18	4,252	-	-	-	4,252
	計	26	7	-	-	19	6,993	1,608	-	-	5,385

注 国立私立学校分については、文部科学省において直接調査しているため含まれません。

イ 市町村別実施状況

(平成27年5月1日現在)

区 分	完 全 給 食 実 施 校					学 校 栄 養 職 員	調 理 員	給 食 費			
	小 学 校	中 学 校	特 別 支 援 学 校	高 等 学 校	計			小 学 校		中 学 校	
								月 額	1 食	月 額	1 食
	校	校	校	校	校	人	人	円	円	円	円
横 浜 市	341		9	2	352	148	718	4,000	234		
川 崎 市	113		4	5	122	59	234	3,850	231		
相 模 原 市	72	37			109	54	241	4,000	244	4,847	296
横 須 賀 市	46		2		48	13	161	4,000	232		
平 塚 市	28				28	9	48	3,800	228		
鎌 倉 市	16				16	15	46	4,000	240		
藤 沢 市	35	2	1		38	32	307	4,100	251	5,455	300
小 田 原 市	25	11			36	29	51	4,300	282	5,000	307
茅 ヶ 崎 市	19				19	15	147	4,150	248		
逗 子 市	5	3			8	5	58	4,150	245	5,479	324
三 浦 市	8	3			11	1	-	3,600	216	4,200	252
秦 野 市	13				13	10	22	4,000	242		
厚 木 市	23	13			36	19	39	3,680	224	3,911	274
大 和 市	19	9			28	12	26	4,260	245	4,740	280
伊 勢 原 市	10				10	9	74	4,250	260		
海 老 名 市	13	6			19	1	6	4,000	238	4,677	278
座 間 市	11				11	8	81	4,200	255		
南 足 柄 市	6	3			9	8	23	4,300	248	4,700	281
綾 瀬 市	10	5			15	1	-	4,100	237	4,600	266
葉 山 町	4				4	2	25	4,100	245		
寒 川 町	5				5	4	34	4,000	243		
大 磯 町	2				2	1	17	4,000	244		
二 宮 町	3	2			5	2	14	4,050	250	4,800	297
中 井 町	2	1			3	1	-	4,100	245	4,800	298
大 井 町	3	1			4	1	18	4,000	240	4,400	278
松 田 町	2	2			4	2	17	4,000	242	4,400	273
山 北 町	2	1			3	1	14	4,000	244	4,500	280
開 成 町	2	1			3	3	13	4,100	242	4,600	289
箱 根 町	3	1			4	3	19	4,100	246	4,600	280
真 鶴 町	1				1	-	7	4,120	246		
湯 河 原 町	3				3	2	4	4,200	257		
愛 川 町	6	3			9	6	-	3,700	221	4,280	282
清 川 村	2	2			4	1	5	3,700	218	4,300	253
神 奈 川 県			24		24	16	193				
計	853	106	40	7	1,006	493	2,662	3,998	239	4,526	279

注 学校栄養職員、調理員は非常勤を含む。

給食費の1食あたりの金額は、年額(11ヶ月分)を給食実施回数(各市町村で異なる)で除したもの

10 社会教育・文化財・スポーツ

(1) 社会教育施設設置状況

(平成28年3月31日現在)

種 別	県 立	市町村立	法人・私立	計
公 民 館	-	157	-	157
図 書 館	2	73	-	75
視聴覚ライブラリー	2	32	-	34
博 物 館	16	89	64	169
登録施設	(4)	(17)	(12)	(33)
(内訳)相当施設	(-)	(6)	(13)	(19)
類似施設	(12)	(66)	(39)	(117)

(2) 文化財指定状況

ア 県指定重要文化財

指定(重要文化財)

種 別	名 称	指定年月日	所在地	所有者
考古資料	鎌倉市下馬周辺遺跡出土の鎧 附 銭貨、古瀬戸花瓶、古瀬戸香炉	28.3.29	横浜市	神奈川県

イ 国指定重要文化財等

指定(建造物)

種 別	名 称	指定年月日	所在地	所有者
建造物	国道一号箱根湯本道路施設(函嶺洞 門、千歳橋、旭橋)	27.7.8	箱根町	神奈川県
工芸	色絵竜田川文透彫反鉢 尾形乾山作	27.9.4	箱根町	個人
書跡・典籍	新古今和歌集竟宴和歌	27.9.4	横浜市	(大)横浜市立 大学
歴史資料	過所船旗 天正九年四月廿八日 能島村上家文書	27.9.4	山口市	個人

指定(史跡名勝天然記念物)

種 別	名 称	指定年月日	所在地	所有者
史跡	江戸城石垣石丁場跡	28.3.1	小田原市	小田原市他

登録

種 別	名 称	登録年月日	所在地	所有者
建造物	旧稻元屋呉服店内蔵	27.8.4	藤沢市	個人
同	旧稻元屋呉服店一番蔵	27.8.4	藤沢市	個人
同	旧笹野家住宅主屋	27.11.17	相模原市	相模原市
同	旧笹野家住宅長屋門	27.11.17	相模原市	相模原市
同	小島家住宅主屋	27.11.17	厚木市	個人
同	小島家住宅蔵	27.11.17	厚木市	個人
同	小島家住宅門	27.11.17	厚木市	個人
同	山口家住宅主屋	27.11.17	箱根町	個人
同	日高家住宅主屋	28.2.25	鎌倉市	個人
同	日高家住宅門及び塀	28.2.25	鎌倉市	個人
同	月山堂滴水庵主屋	28.2.25	藤沢市	個人
同	月山堂滴水庵待合	28.2.25	藤沢市	個人
同	月山堂滴水庵大門	28.2.25	藤沢市	個人
同	清浄光寺本堂	28.2.25	藤沢市	(宗)清浄光寺
同	清浄光寺御番方	28.2.25	藤沢市	(宗)清浄光寺
同	清浄光寺小書院	28.2.25	藤沢市	(宗)清浄光寺
同	清浄光寺百間廊下	28.2.25	藤沢市	(宗)清浄光寺
同	清浄光寺回向堂	28.2.25	藤沢市	(宗)清浄光寺
同	清浄光寺宇賀神社	28.2.25	藤沢市	(宗)清浄光寺
同	清浄光寺鐘楼	28.2.25	藤沢市	(宗)清浄光寺
同	清浄光寺手水舎	28.2.25	藤沢市	(宗)清浄光寺
同	清浄光寺惣門	28.2.25	藤沢市	(宗)清浄光寺
同	清浄光寺石垣及び築地塀	28.2.25	藤沢市	(宗)清浄光寺
同	関次商店穀物蔵	28.2.25	藤沢市	個人
同	関次商店肥料蔵	28.2.25	藤沢市	個人
同	高部屋神社本殿	28.2.25	伊勢原市	(宗)高部屋神社
同	高部屋神社拝殿及び幣殿	28.2.25	伊勢原市	(宗)高部屋神社
同	日本基督教団大磯教会礼拝堂	28.2.25	大磯町	(宗)日本基督教団大磯教会
同	日本基督教団大磯教会門柱及び塀	28.2.25	大磯町	(宗)日本基督教団大磯教会

ウ 県・国指定文化財件数

(平成28年3月31日現在)

種 別	県 指 定	国 宝	重要文化財(国指定)	合 計
建 造 物	4 2	1	5 3	9 6
絵 画	4 2	6	4 5	9 3
彫 刻	7 8	1	7 3	1 5 2
工 芸	5 9	6	6 4	1 2 9
書 跡 等	7	4	7 7	8 8
考 古 資 料	2 1	0	9	3 0
歴 史 資 料	1	0	7	8
無 形 文 化 財	0	0	1	1
有 形 民 俗 文 化 財	1 8	0	2	2 0
無 形 民 俗 文 化 財	3 0	0	6	3 6
史 跡	2 4	0	6 0	8 4
史 跡 ・ 名 勝	1	0	2	3
名 勝	1	0	3	4
天 然 記 念 物	6 2	0	7	6 9
名勝・天然記念物	1	0	0	1
計	3 8 7	1 8	4 0 9	8 1 4

登録有形文化財	1 0 7箇所(2 0 7件)	神奈川県庁本庁舎ほか
登録記念物	7件	山下公園、日本大通り、横浜公園ほか

(3) 公立スポーツ施設設置状況内訳

(平成28年3月31日現在)

	陸上競技場	野球場	面	球技場	運動広場	屋内プール	面	屋外プール	面	体育館	柔剣道場	庭球場	面	弓道場	トレーニング場	その他	合計	
(神奈川県)																		(神奈川県)
県民局																3	3	県民局
環境農政局					1											20	21	環境農政局
産業労働局														1	1	1	2	産業労働局
県土整備局		9	(9)	2	8			4	(4)	1		3	(3)			6	33	県土整備局
企業局		1	(1)									1	(1)				2	企業局
教育局	2			2	4	1	(1)	1	(1)	10	1	2	(2)	1	3	16	43	教育局
地域県政総合センター等		1	(1)		1					1		2	(2)				5	地域県政総合センター等
神奈川県(全)	2	11	(11)	4	14	1	(1)	5	(5)	12	1	8	(8)	1	4	46	109	神奈川県(全)
横浜市	4	52	(53)	8	110	15	(15)	30	(30)	151	1	55	(55)	6	22	72	526	横浜市
川崎市	3	40	(40)	5	7	5	(5)	6	(6)	23		7	(7)	1	11	50	158	川崎市
相模原市	2	7	(7)		22	4	(4)	3	(3)	12		12	(12)	3	4	29	98	相模原市
横須賀市	1	7	(7)	1	2	5	(5)	10	(10)	27		6	(6)	1	6	17	83	横須賀市
平塚市	1	5	(5)	5	1	1	(1)	3	(3)	11		3	(3)	1	1	18	50	平塚市
鎌倉市		1	(1)					1	(1)	5	2	1	(1)	1	1	6	18	鎌倉市
藤沢市		5	(5)	4		3	(3)	2	(2)	15	4	5	(5)	2	3	3	46	藤沢市
小田原市	1	4	(4)	1	4			1	(1)	4		4	(4)	1	1	20	41	小田原市
茅ヶ崎市	1	1	(1)	1	5	1	(1)	2	(2)	3	1	4	(4)	1	3	15	38	茅ヶ崎市
逗子市		2	(2)		1			2	(2)	4		2	(2)	1	1	8	21	逗子市
三浦市		1	(1)		1			1	(1)	1		2	(2)		1	8	15	三浦市
秦野市	1	1	(1)		9	1	(1)	1	(1)	3	1	4	(4)	1	3	14	39	秦野市
厚木市	1	7	(7)	1	61	3	(3)	2	(2)	22		10	(10)	1	2	12	122	厚木市
大和市	1	4	(4)		8	1	(1)	1	(1)	4		3	(3)	1	1	7	31	大和市
伊勢原市		2	(2)		4			1	(1)	3	1	3	(3)	1	1	12	28	伊勢原市
海老名市	1	1	(1)		3	2	(2)			13		4	(4)	1	2	4	31	海老名市
座間市		3	(3)		2			12	(12)	3	1	2	(2)	1	1	2	27	座間市
南足柄市		1	(1)		7	1	(1)			3		4	(4)	1	1	17	35	南足柄市
綾瀬市	1	5	(5)		1					3		4	(4)		1	2	17	綾瀬市
葉山町		1	(1)		1							1	(1)			5	8	葉山町
寒川町	1	4	(4)	1	3			1	(1)	5	1	1	(1)	1	1	1	20	寒川町
大磯町		1	(1)		1			1	(1)		1	1	(1)			5	10	大磯町
二宮町					1	1	(1)	1	(1)	1	1	2	(2)		2	2	11	二宮町
中井町		1	(1)		3					1		1	(1)			11	17	中井町
大井町					1					2	1	1	(1)		1	3	9	大井町
松田町					4					1		1	(1)			5	11	松田町
山北町					2	1	(1)	1	(1)	1		3	(3)			15	23	山北町
開成町		2	(2)	1	1			1	(1)	1						1	7	開成町
箱根町						1	(1)			2		2	(2)	1	1	14	21	箱根町
真鶴町										2						2	4	真鶴町
湯河原町					2			1	(1)	3		1	(1)		1	7	15	湯河原町
愛川町	1	7	(7)		1			4	(4)	4		3	(3)		1	18	39	愛川町
清川村		1	(1)									1	(1)				2	清川村
組合等						1	(1)								1		2	組合等
合計	22	177	178	32	282	47	47	93	93	345	16	161	161	28	78	451	1732	合計

11 情報公開・個人情報保護制度の運用

(1) 情報公開請求処理状況

(平成28年3月31日現在)

請求内容	全部公開	一部公開	非公開		計
事故報告書	0	1	0	0	1
その他の報告書	1	1	0	0	2
教育委員会議事録	0	0	2	2	2
経理関係文書	2	1	2	2	5
人事関係文書	1	0	0	0	1
教員採用試験関係文書	20	0	0	0	20
旅行命令簿関係	0	5	5	5	10
会議資料等	8	2	3	3	13
教育課程関係文書	6	0	1	1	7
国旗・国家関係文書	0	0	0	0	0
通知類	2	0	0	0	2
施設関係文書(工事等)	31	12	1	0	44
その他	14	15	3	2	32
計	85	37	17	15	139

注1) 太字は内数で不存在の決定件数

注2) 請求件数は文書件数

(2) 自己情報開示請求処理状況(簡易開示を除く)

(平成28年3月31日現在)

請求内容	全部開示	一部開示	不開示		計
報告書に記載された情報	1	1	0	0	2
人事関係情報	1	1	0	0	2
服務関係情報(卒業式等)	0	0	0	0	0
入学者選抜関係情報	669	3	0	0	672
教員採用試験関係情報	17	1	0	0	18
その他	15	6	2	1	23
計	703	12	2	1	717

注1) 太字は内数で不存在の決定件数

注2) 請求件数は情報件数

(3) 自己情報利用停止請求処理状況

(平成28年3月31日現在)

請求なし。

(4) 簡易開示請求処理状況

(平成28年3月31日現在)

試験の名称	件数
高等学校入学者選抜	29,014
公立学校教員採用候補者選考試験	2,992
中等教育学校入学者決定	574
計	32,580

注) 請求件数は情報件数

12 広聴・教育相談

(1) 広聴状況

(平成28年3月31日現在)

			教育局処理			わたしの提案・月別件数												
			提案・要望	わたしの提案	計	4	5	6	7	8	9	10	11	12	1	2	3	計
義務教育	教育内容	幼稚園	0	1	1	0	0	0	0	0	0	0	1	0	0	0	0	1
		小学校	0	8	8	0	1	0	1	0	0	0	0	1	1	1	3	8
		中学校	0	4	4	0	0	0	1	0	0	0	0	0	0	0	3	4
		全般	0	7	7	1	1	0	2	0	0	0	0	1	0	1	1	7
		教育施設	0	0	0	0	0	0	0	0	0	0	0	0	0	0	0	0
		その他	0	6	6	0	1	1	0	0	0	1	0	1	2	0	0	6
		計	0	26	26	1	3	1	4	0	0	1	1	3	3	2	7	26
高校教育	教育内容	0	14	14	1	0	4	0	0	1	0	3	2	1	2	0	14	
	教育施設	0	7	7	0	0	4	0	1	0	0	0	0	0	2	0	7	
	入学試験	0	4	4	0	1	0	0	0	0	0	0	0	1	1	1	4	
	高校改革	0	3	3	0	0	1	0	0	0	0	1	0	0	0	1	3	
	その他	1	11	12	0	2	1	1	0	0	0	0	0	2	2	3	11	
	計	1	39	40	1	3	10	1	1	1	0	4	2	4	7	5	39	
義務・高校教育			1	27	28	3	1	3	5	3	0	0	4	3	1	3	1	27
障害児教育	教育内容	0	0	0	0	0	0	0	0	0	0	0	0	0	0	0	0	
	教育施設	0	1	1	0	0	0	0	0	0	0	0	0	0	0	1	1	
	その他	0	4	4	0	1	0	0	0	0	0	0	0	1	1	1	4	
	計	0	5	5	0	1	0	0	0	0	0	0	0	1	1	2	5	
生涯学習	教育内容	0	4	4	1	0	0	0	1	0	0	1	0	1	0	0	4	
	教育施設	0	7	7	2	1	0	0	2	1	0	0	1	0	0	0	7	
	開放講座	0	3	3	1	0	0	0	0	0	0	0	1	0	1	0	3	
	その他	0	5	5	0	0	2	0	0	0	0	0	1	2	0	0	5	
	計	0	19	19	4	1	2	0	3	1	0	1	3	3	1	0	19	
文化財保護	天然記念物	0	0	0	0	0	0	0	0	0	0	0	0	0	0	0	0	
	埋蔵文化財	0	0	0	0	0	0	0	0	0	0	0	0	0	0	0	0	
	遺跡の保護	0	2	2	0	0	0	1	0	0	0	0	0	1	0	0	2	
	その他	1	1	2	0	0	0	0	0	0	0	0	0	0	0	1	1	
	計	1	3	4	0	0	0	1	0	0	0	0	0	1	0	1	3	
体育レクリエーション	教育内容	0	1	1	0	0	0	1	0	0	0	0	0	0	0	0	1	
	施設の整備	0	4	4	0	1	1	1	0	0	0	0	0	1	0	0	4	
	施設の開放	1	1	2	0	0	0	0	0	0	1	0	0	0	0	0	1	
	その他	0	5	5	1	0	0	0	0	1	1	0	0	2	0	0	5	
	計	1	11	12	1	1	1	2	0	1	2	0	0	3	0	0	11	
教職員	資質の向上	1	8	9	3	1	0	0	0	2	1	1	0	0	0	0	8	
	教職員制度	0	1	1	0	1	0	0	0	0	0	0	0	0	0	0	1	
	採用試験	0	1	1	0	0	0	1	0	0	0	0	0	0	0	0	1	
	配置状況	0	4	4	0	0	0	0	0	0	0	0	0	1	3	0	4	
	その他	0	10	10	2	1	0	1	1	0	1	0	1	1	0	2	10	
	計	1	24	25	5	3	0	2	1	2	2	1	1	2	3	2	24	
教育予算財政			0	0	0	0	0	0	0	0	0	0	0	0	0	0	0	
その他			1	11	12	1	3	1	0	2	0	1	3	0	0	0	11	
合計			6	165	171	16	16	18	15	10	5	6	14	12	18	17	18	165

12 広聴・教育相談

(1) 広聴状況

(平成27年3月31日現在)

		教育局処理			わたしの提案・月別件数												
		提案・要望	わたしの提案	計	4	5	6	7	8	9	10	11	12	1	2	3	計
義務教育	幼稚園		1	1	0	0	1	0	0	0	0	0	0	0	0	0	1
	小学校		3	3	0	0	1	0	0	0	0	1	1	0	0	0	3
	中学校		13	13	2	0	2	0	0	0	0	0	0	1	5	3	13
	全般	1	6	7	1	0	1	2	0	0	1	0	0	0	0	1	6
	教育施設		2	2	0	1	1	0	0	0	0	0	0	0	0	0	2
	その他		10	10	1	0	2	1	1	1	2	0	0	1	1	0	10
	計	1	35	36	4	1	8	3	1	1	3	1	1	2	6	4	35
高校教育	教育内容		23	23	1	2	1	4	2	0	5	5	0	1	2	0	23
	教育施設		5	5	0	0	1	0	0	0	0	0	0	0	2	2	5
	入学試験		2	2	0	0	0	0	0	0	0	0	0	0	1	1	2
	高校改革		0	0	0	0	0	0	0	0	0	0	0	0	0	0	0
	その他	1	13	14	0	1	1	0	1	2	1	0	0	1	2	4	13
	計	1	43	44	1	3	3	4	3	2	6	5	0	2	7	7	43
義務・高校教育			15	15	1	1	0	5	1	1	1	1	0	3	0	1	15
障害児教育	教育内容		0	0	0	0	0	0	0	0	0	0	0	0	0	0	0
	教育施設		0	0	0	0	0	0	0	0	0	0	0	0	0	0	0
	その他		3	3	0	0	0	0	0	0	0	2	0	1	0	0	3
	計	0	3	3	0	0	0	0	0	0	2	0	1	0	0	0	3
生涯学習	教育内容		0	0	0	0	0	0	0	0	0	0	0	0	0	0	0
	教育施設		8	8	1	0	1	0	0	1	1	1	0	0	0	3	8
	開放講座		1	1	0	0	1	0	0	0	0	0	0	0	0	0	1
	その他		5	5	1	0	1	0	0	1	0	0	1	0	0	1	5
	計	0	14	14	2	0	3	0	0	2	1	1	1	0	0	4	14
文化財保護	天然記念物		0	0	0	0	0	0	0	0	0	0	0	0	0	0	0
	埋蔵文化財		0	0	0	0	0	0	0	0	0	0	0	0	0	0	0
	遺跡の保護		1	1	0	0	1	0	0	0	0	0	0	0	0	0	1
	その他		0	0	0	0	0	0	0	0	0	0	0	0	0	0	0
	計	0	1	1	0	0	1	0	0	0	0	0	0	0	0	0	1
体育レクリエーション	教育内容		0	0	0	0	0	0	0	0	0	0	0	0	0	0	0
	施設の整備		5	5	1	1	0	2	0	0	0	0	0	0	0	1	5
	施設の開放	2	1	3	0	0	0	0	0	0	0	0	0	0	0	1	1
	その他		12	12	1	3	0	1	3	2	1	0	0	0	1	0	12
	計	2	18	20	2	4	0	3	3	2	1	0	0	1	2	18	
教職員	資質の向上		4	4	1	0	0	0	1	0	0	1	0	0	0	1	4
	教職員制度		5	5	0	1	0	0	1	0	1	1	1	0	0	0	5
	採用試験		0	0	0	0	0	0	0	0	0	0	0	0	0	0	0
	配置状況		0	0	0	0	0	0	0	0	0	0	0	0	0	0	0
	その他		17	17	2	1	2	1	1	0	0	0	2	1	7	0	17
	計	0	26	26	3	2	2	1	3	0	1	2	3	1	7	1	26
教育予算財政			4	4	0	0	1	1	0	0	1	1	0	0	0	0	4
その他			10	10	1	0	1	2	3	0	1	0	0	2	0	10	
合計		4	169	173	14	11	19	19	14	8	15	13	5	9	23	19	169

12 広聴・教育相談

(1) 広聴状況

(平成26年3月31日現在)

		教育局処理			月別件数													
		提案・要望	わたしの提案	県政モニター	計	4	5	6	7	8	9	10	11	12	1	2	3	計
義務教育	幼稚園		1		1	0	0	0	1	0	0	0	0	0	0	0	0	1
	小学校		3		3	0	0	0	1	0	0	1	0	0	1	0	0	3
	中学校		2		2	0	0	0	1	0	0	0	0	0	0	1	0	2
	全般		4		4	0	0	0	0	0	0	0	1	1	0	1	1	4
	教育施設		1		1	0	0	0	1	0	0	0	0	0	0	0	0	1
	その他	1	24		25	4	1	1	3	1	2	4	2	0	2	2	2	24
	計	1	35	0	36	4	1	1	7	1	2	5	3	1	3	4	3	35
高校教育	教育内容		3		3	0	1	0	0	0	0	0	1	1	0	0	0	3
	教育施設		2		2	1	0	0	0	1	0	0	0	0	0	0	0	2
	入学試験		3		3	0	0	0	0	0	0	0	0	0	0	3	0	3
	高校改革		0		0	0	0	0	0	0	0	0	0	0	0	0	0	0
	その他		46		46	3	1	2	7	6	11	3	4	2	2	3	2	46
	計	0	54	0	54	4	2	2	7	7	11	3	5	3	2	6	2	54
義務・高校教育			13		13	1	2	2	2	0	0	2	0	0	1	2	1	13
障害児教育	教育内容		1		1	0	0	0	0	0	0	1	0	0	0	0	0	1
	教育施設		0		0	0	0	0	0	0	0	0	0	0	0	0	0	0
	その他		2		2	0	0	0	1	0	0	0	1	0	0	0	0	2
	計	0	3	0	3	0	0	0	1	0	0	1	1	0	0	0	0	3
生涯学習	教育内容		0		0	0	0	0	0	0	0	0	0	0	0	0	0	0
	教育施設		2		2	0	0	0	0	1	1	0	0	0	0	0	0	2
	開放講座		0		0	0	0	0	0	0	0	0	0	0	0	0	0	0
	その他	3	20		23	3	2	1	2	1	1	0	2	0	4	4	0	20
		計	3	22	0	25	3	2	1	2	2	2	0	2	0	4	4	0
文化財保護	天然記念物		0		0	0	0	0	0	0	0	0	0	0	0	0	0	0
	埋蔵文化財		1		1	1	0	0	0	0	0	0	0	0	0	0	0	1
	遺跡の保護	1	3		4	0	1	0	0	0	1	0	0	0	0	0	1	3
	その他		7		7	0	4	2	0	0	0	0	0	0	0	1	0	7
	計	1	11	0	12	1	5	2	0	0	1	0	0	0	0	1	1	11
体育レクリエーション	教育内容		0		0	0	0	0	0	0	0	0	0	0	0	0	0	0
	施設の整備		7		7	3	0	1	0	1	1	1	0	0	0	0	0	7
	施設の開放		0		0	0	0	0	0	0	0	0	0	0	0	0	0	0
	その他		3		3	1	0	1	0	1	0	0	0	0	0	0	0	3
	計	0	10	0	10	4	0	2	0	2	1	1	0	0	0	0	0	10
教職員	資質の向上		11		11	0	0	3	6	0	0	0	0	1	0	1	0	11
	教職員制度		1		1	0	1	0	0	0	0	0	0	0	0	0	0	1
	採用試験		1		1	0	0	0	1	0	0	0	0	0	0	0	0	1
	配置状況		0		0	0	0	0	0	0	0	0	0	0	0	0	0	0
	その他		13		13	1	0	1	2	1	2	2	2	0	1	1	0	13
	計	0	26	0	26	1	1	4	9	1	2	2	2	1	1	2	0	26
学校5日制		0		0	0	0	0	0	0	0	0	0	0	0	0	0	0	0
教育予算財政		1		1	0	0	0	0	0	0	0	0	0	0	0	0	1	1
その他		33		33	2	2	5	1	2	4	1	1	3	5	6	1	33	
	合計	5	208	0	213	20	15	19	29	15	23	15	14	8	16	25	9	208

(2) 教育相談状況

(平成27年3月31日現在)

相談内容	相談件数 (構成比)	相談方法別					具体例
		電話	来所 (事例数)	訪問	Eメール	FAX その他	
生活	2,946 17.6%	981	1,839 (210)	118	8	0	子育て不安、日常生活のしつけ、養育などの生活習慣等
学習	888 5.3%	302	418 (58)	163	5	0	学習課題、学習意欲、学習方法等
言語	104 0.6%	29	70 (9)	5	0	0	ことばの遅れ、コミュニケーション、構音等
運動機能	2 0.0%	2	0 (0)	0	0	0	粗大運動、微細運動、移動等
行動	1,880 11.2%	641	1,003 (128)	235	1	0	多動、集団不適応、過食・拒食、リストカット、暴力行為、非行等
いじめ	763 4.6%	734	20 (5)	0	9	0	仲間はずれ、無視、言葉での脅し、からかい、暴力等
不登校・ひきこもり	2,234 13.4%	1,067	1,112 (152)	40	15	0	交友・学業の問題、遊び・非行、無気力、不安、意図的拒否等
対人関係	637 3.8%	534	73 (13)	22	8	0	子ども同士の関係、家族間の人間関係、保護者との関係等
進路	1,123 6.7%	738	346 (50)	19	20	0	進学、就職、大学入学資格検定、就学相談、進路選択等
転入学・編入学	4,737 28.3%	4,329	237 (126)	9	162	0	転居や特別の事情による転入学、海外からの帰国、再入学等
海外教育・留学	22 0.1%	7	0 (0)	0	15	0	日本語指導、外国語の保持、外国籍児童・生徒の編入学等
教育行政	36 0.2%	34	1 (1)	0	1	0	入試制度、奨学金制度、私学補助、教職員採用試験等
学校・教師	630 3.8%	569	27 (3)	9	25	0	学校・教職員への不信、校内組織、教育課程等
校内支援システム	0 0.0%	0	0 (0)	0	0	0	教育相談体制づくり、人的資源の活用方法、研修会等
その他	710 4.2%	658	14 (11)	13	25	0	情報提供、他機関との連携、主訴不明等
合計件数	16,712	10,625	5,160 (766)	633	294	0	
(構成比)		100.0%	63.6%	30.9%	3.8%	1.8%	0.0%

相談件数とは、電話や来所、学校等への訪問、電子メールその他の方法で相談員等が実際に対応した相談者の延べ人数の合計である。

事例数とは、1人の相談対象者について本人、保護者等に数回継続して相談を実施した場合、これを1事例として集計した数である。

訪問とは、学校等からの要請に基づき、学校等を訪問して行う相談である。そのうち、研修会等を行ったものは相談内容を「校内支援システム」として分類していたが、平成25年度から校内システムはカリキュラム・コンサルタントとしてカウントする。重複を避けるために、0件となっている。

構成比は小数点以下第2位で四捨五入しているため、内訳の合計が100%にならない場合がある。

(2) 教育相談状況

(平成28年3月31日現在)

相談内容	相談件数 (構成比)	相談方法別					具体例
		電話	来所 (事例数)	訪問	Eメール	FAX その他	
生活	3,098 23.1%	946	1,936 (231)	211	5	0	子育て不安、日常生活のしつけ、養育などの生活習慣等
学習	1,158 8.6%	338	572 (64)	248	0	0	学習課題、学習意欲、学習方法等
言語	80 0.6%	34	32 (5)	14	0	0	ことばの遅れ、コミュニケーション、構音等
運動機能	4 0.0%	4	0 (0)	0	0	0	粗大運動、微細運動、移動等
行動	2,319 17.3%	641	1,186 (138)	485	7	0	多動、集団不適応、過食・拒食、リストカット、暴力行為、非行等
いじめ	1,005 7.5%	964	29 (5)	4	8	0	仲間はずれ、無視、言葉での脅し、からかい、暴力等
不登校・ひきこもり	2,629 19.6%	1,002	1,544 (169)	78	5	0	交友・学業の問題、遊び・非行、無気力、不安、意図的拒否等
対人関係	862 6.4%	684	109 (15)	59	10	0	子ども同士の関係、家族間の人間関係、保護者との関係等
進路	528 3.9%	297	230 (33)	0	1	0	進学、就職、大学入学資格検定、就学相談、進路選択等
転入学・編入学	65 0.5%	42	22 (4)	0	1	0	転居や特別の事情による転入学、海外からの帰国、再入学等
海外教育・留学	4 0.0%	4	0 (0)	0	0	0	日本語指導、外国語の保持、外国籍児童・生徒の編入学等
教育行政	27 0.2%	27	0	0	0	0	入試制度、奨学金制度、私学補助、教職員採用試験等
学校・教師	561 4.2%	534	15 (3)	0	12	0	学校・教職員への不信、校内組織、教育課程等
校内支援システム	0 0.0%	0	0 (0)	0	0	0	教育相談体制づくり、人的資源の活用方法、研修会等
その他	1,096 8.2%	1,076	5 (4)	12	3	0	情報提供、他機関との連携、主訴不明等
合計件数	13,436	6,593	5,680 (671)	1,111	52	0	
(構成比)		49.1%	42.3%	8.3%	0.4%	0.0%	

相談件数とは、電話や来所、学校等への訪問、電子メールその他の方法で相談員等が実際に対応した相談者の延べ人数の合計である。

事例数とは、1人の相談対象者について本人、保護者等に数回継続して相談を実施した場合、これを1事例として集計した数である。

訪問とは、学校等からの要請に基づき、学校等を訪問して行う相談である。そのうち、研修会等を行ったものは相談内容を「校内支援システム」として分類していたが、平成25年度から校内システムはカリキュラム・コンサルタントとしてカウントする。重複を避けるために、0件となっている。

構成比は小数点以下第2位で四捨五入しているため、内訳の合計が100%にならない場合がある。

13 調査・統計

(1) 神奈川県教育委員会実施調査

項番	調査名	調査期日 調査時期	調査目的	主な調査事項	調査対象
1	公立小・中学校及び高等学校の児童・生徒数、学級数及び教職員数調べ	(毎年) 5月1日	「神奈川の教育統計」ホームページ及び「学校統計要覧」作成資料とする。	学校別、学年別の児童・生徒数、学級数、教職員数	公立小・中学校及び高等学校
2	公立中学校卒業者の進路状況調査	(毎年) 5月1日	公立中学校卒業者の進路状況を明らかにし、教育行政上の基礎資料とする。(昭和31年より実施)	公立中学校卒業者の進路状況 1 県内外別・公私立別・課程別・学科別高等学校への進学者数 2 高等学校別科、中等教育学校後期課程、高等専門学校への進学者数 3 特別支援学校への進学者数 等	公立中学校
3	公立高等学校等生徒の異動及び進路に関する調査	(毎年) 異動は前年度間 進路は5月1日	公立高等学校等生徒の異動及び進路状況を把握し、教育行政上の基礎資料とする。(異動は昭和52年より、進路は昭和48年より実施)	公立高等学校等生徒の異動の状況 1 転・編入学者、転出者、退学者数 2 理由別原級留置者数・退学者数・長期欠席者数 等 公立高等学校等卒業者の進路の状況 1 国公立別・学科系統別大学・短期大学への進学者数 2 専修各種学校・公共職業能力開発施設等への進・入学者数 等	公立高等学校 公立中等教育学校(後期課程)(異動のみ)
4	公立中学校卒業予定者の進路希望調査	(毎年) 10月20日	公立中学校卒業予定者の進路希望状況を明らかにし、教育行政上の基礎資料とする。(昭和30年より実施)	公立中学校卒業予定者の進路希望状況 1 県内外別・公私立別・課程別・学科別高等学校への進学希望者数 2 高等学校別科、中等教育学校後期課程、高等専門学校への進学希望者数 3 特別支援学校への進学希望者数 等	公立中学校

各調査の結果は、教育委員会ホームページ「かながわの教育」>神奈川の教育統計で、閲覧することができます。

【文部科学省実施調査】

項番	調査名	調査期日 調査時期	調査目的	主な調査事項	調査対象
5	地方教育費調査 【一般統計調査】	(毎年) 教育費調査 知事部局における 生涯学習関連費 調査 (前会計年度) (隔年) 教育行政調査 5月1日 平成27年度実施 (次回平成29年度)	学校教育、社会教育、 生涯学習関連および教育 行政のために支出され た経費ならびに収入 の実態および地方教育 行政機関の組織等の状 況を明らかにし、教育 行政上の資料とする。	教育費調査 学校教育、社会教育、生涯学習関連及び 教育行政のために支出された経費並びに授 業料等の収入の実態 1 教育委員会等における支出項目別、財源 別学校教育費 等 2 知事部局における支出項目別、財源別生 涯学習関連費 等 教育行政調査 地方教育行政機関の組織及び活動の状況 1 教育委員の性別、年齢、職業、履歴及び報 酬 等	県教育委員会 市町村教育委 員会 公立学校 (大学を除く) 知事部局
6	社会教育調査 【基幹統計調査】	(3年周期) 10月実施 (前年度間) 平成27年度実施 (次回平成30年度)	社会教育行政に必要な 社会教育に関する基礎 的事項を明らかにする ことを目的とする。	社会教育に関する基礎的事項 1 社会教育行政調査 社会教育関係職員、社会教育委員に関す る事項、事業実施状況 等 2 公民館・図書館・博物館・博物館類似施設・ 青少年教育施設・女性教育施設・社会体育 施設・民間体育施設・劇場、音楽堂等・生涯 学習センターにおける職員に関する事項、 施設・設備の状況、事業実施状況 等	県教育委員会 市町村教育委 員会 公立社会教育 施設 民間社会教育 施設
7	学校教員統計調 査 【基幹統計調査】	(3年周期) 10月実施 (前年度間) 平成25年度実施 (次回平成28年度)	学校の教員構成、教員 の個人属性、職務態様 及び異動状況等を調査 し、教員に関する諸施 策の検討・立案のため の基礎資料を得る	学校の教員構成並びに教員の個人属性、職務 態様及び異動状況 1 学校調査：年齢別、職名別、男女別教員数 2 個人調査：学歴、勤務年数、免許状の種類 等(抽出調査) 3 異動調査：採用・転入・離職の別等	公・私立幼稚園 公・私立小・中 学校 公・私立高等学 校 公・私立特別支 援学校 公・私立専修・ 各種学校
8	子供の学習費調 査 【一般統計調査】	(隔年周期) 年間調査 平成26年度実施 (次回平成28年度)	子供を公立の学校に通 学させている保護者 が、子供の学校教育及 び学校外活動のために 支出した経費ならびに 世帯の年間収入の実態 をとらえ、教育行政上 の基礎資料とする。	子供を公立の学校に通学させている保護者 が、子供の学校教育及び学校外活動のため に支出した経費並びに世帯の年間収入の実態 1 学校教育費 2 学校給食費 3 学校外活動費 4 世帯の年間収入	公立幼稚園 公立小学校 公立中学校 公立高等学校 (全日制) (抽出調査)

(2) 学校統計

(平成27年5月1日現在)

区 分	学校数		学級数	在学者数	教員数 (本務者)	
	本校	分校				
	校(園)	校(園)	学級	人	人	
幼稚園	計	688	-	5,266	129,500	8,028
	公立(市町村立)	47	-	157	3,219	226
	私立	641	-	5,109	126,281	7,802
小学校	計	887	2	17,110	466,464	25,081
	国立	2	-	36	1,305	52
	公立	853	2	16,712	454,730	24,342
	私立	32	-	362	10,429	687
中学校	計	474	2	7,523	235,344	14,669
	国立	2	-	21	909	43
	公立	409	2	6,795	208,739	13,140
	私立	63	-	707	25,696	1,486
高等学校 (本科)	計	234	1	...	206,426	12,589
	公立	156	1	3,666	137,563	9,030
	{ 県立	141	1	3,274	123,653	7,877
		市立	15	-	392	13,910
	私立	78	-	...	68,863	3,559
高等学校 (専攻科)	計	1	-	6	44	...
	公立(県立)	1	-	6	44	...
高等学校 (別科)	計	1	-	4	146	...
	公立(市立)	1	-	4	146	...
高等学校 (通信制)	計	6	-	...	6,293	137
	公立(県立)	2	-	...	4,935	75
	私立	4	-	...	1,358	62
中等教育学校	計	5	-	80	4,054	271
	公立(県立)	2	-	49	1,895	122
	私立	3	-	31	2,159	149
特別支援学校	計	49	1	2,154	8,196	4,713
	国立	2	-	27	131	64
	公立	45	1	2,091	7,917	4,590
	{ 県立	27	-	1,440	5,668	3,157
		市立	18	1	651	2,249
	私立	2	-	36	148	59

(注)1 文部科学省「学校基本調査」によります。

2 高等学校(本科)とは、全日制及び定時制の課程をいいます。

3 私立高等学校、私立中等教育学校(後期課程)及び高等学校(通信制)の学級数については、調査していません。

14 教育委員会発行の主な刊行物

名 称	刊行周期	発行年月	創刊年月	規格	ページ数	発行部数
< 総務室 >						
事務事業の概要	年1回	6月	-	A4	79	230
教育委員会の点検・評価	年刊	6月	-	A4	115	800
平成27年度版教育年報	年刊	3月	-	A4	168	20
県立高校改革実施計画（全体）	臨時	1月	H28.1	A4	30	9,300
県立高校改革実施計画（期）	臨時	1月	H28.1	A4	32	9,300
かながわ教育ビジョン	臨時	10月	H27.10	A4	118	8,000
リーフレット「県立高校が変わります！」	臨時	1月	H28.1	A4	8	198,000
< 行政課 >						
平成27年度学校統計要覧	年刊	1月		A4	47	HP掲載
「人権学習リーフシート集 - 人権教育実践事例・指導の手引き（高校編 第15集） - 」	3年周期	2月	-	A4	86	1,700
神奈川県人権教育推進の手引き	臨時	12月	-	A4	6	37,000
人権教育ハンドブック	年刊	4月	H17	電子	50	HP掲載
< 財務課・まなびや計画推進課・教職員人事課・厚生課 >						
該当なし						
< 教職員企画課 >						
教職員人材確保・育成計画	臨時	-	H27.10	電子	34	HP掲載
< インクルーシブ教育推進課 >						
該当なし						
< 高校教育課 >						
輝けきみの明日-行きたい・知りたい公立高校-平成28年度入学生にむけて	年刊	7月	H2.7	A4	416	2,400
郷土史かながわ 改訂版（第四版）	年刊	3月	H24.3	A4	92	1,300
近現代と神奈川 改訂版（第三版）	年刊	3月	H24.3	A4	76	1,600
< 保健体育課 >						
平成26年度神奈川県児童生徒体力・運動能力調査報告書（HP掲載）	年刊	6月	H13.3	A4	52	HP掲載
スタートかながわ啓発資料	年刊	3月	-	A3	両面二つ折り	52,000
< 子ども教育支援課 >						
「子ども親水啓発事業」リーフレット	年刊	7月	H24.7月	A4	4	4,000
教育事務必携指導資料	年刊	6月	S39	A4	89	250
わたくしたちの生活と進路	年刊	3月	S55	A4	150	HP掲載

名 称	刊行周期	発行年月	創刊年月	規格	ページ数	発行部数
< 学校支援課 >						
平成26年度学校生活全般における体罰の実態把握に関する調査結果について	年刊	5月	H25.6	A4	4	HP掲載
携帯電話及びパソコンにおけるインターネットの利用状況等に関するアンケート調査結果	臨時	-	H28.1	A4	66	HP掲載
< 特別支援教育課 >						
平成27年度神奈川の特別支援教育資料	年刊	-	H28.3	電子	38	HP掲載
< 生涯学習課 >						
いつでも行ける学校図書館づくり 学校図書館ボランティアハンドブック	臨時	3月		A5	20	1,000 HP掲載
家庭教育ハンドブック すこやか	年刊	3月	S48.3	A4	16	43,000
P T A 活動のためのハンドブック	年刊	3月	-	A4	94	50 HP掲載
おてつだい帳「HP掲載」	年刊	7月	H13.6	A4	4	HP掲載
家族と一緒に考える夏休み「HP掲載」	年刊	7月	H22.6	A4	6	HP掲載
< 文化遺産課 >						
神奈川県埋蔵文化財調査報告61	年刊	3月	S45.3	A4	94	330
神奈川県埋蔵文化財センター年報27	年刊	3月	S58.3	A4	78	330
平成27年度かながわの遺跡展・巡回展 「縄文の海 縄文の森」	年刊	12月	S51.11	A4	32	6,000
平成25年度神奈川県文化遺産年報	年刊	12月	H24.6	A4	33	110
< スポーツ課 >						
該当なし						
< 教育事務所(4)、給与事務所(2) 学校事務センター >						
該当なし						
< 県立図書館 >						
郷土神奈川 第54号	年1回	2月	S.49.1	A5	68	800
神奈川県立図書館紀要 第12号	隔年	2月	S.60.3	A5	159	300
神奈川の大学における生涯学習関連事業実施状況 調査結果(集計表)	年刊	11月	H3.12	A4	47	200
トピックスへのとびら 117~128	毎月	毎月	H17.1	A4	2	50
かながわ資料ニュースレター第47~52号	隔月	隔月	H19.8	A4	4	450
Mゾーン	不定期		H24.8	A4	2	300~1000
生涯学習ニュース「マナぼーカナ？」	季刊		H26.9	A4	4	3000~6000
神奈川県立図書館利用案内	年刊	4月	S29.11	A3	両面三つ 折り	9,400
平成27年度神奈川県立図書館事業要覧	年刊	6月	S31.5	A4	61	80

名 称	刊行周期	発行年月	創刊年月	規格	ページ数	発行部数
< 県立川崎図書館 >						
館報「科学EYES」	年2回	10・3月	H10	A5	各25	各900
平成27年度 要覧	年刊	6月	S34	A4	44	HP掲載
SiL 科学と産業の情報ライブラリーニュース	年4回	4・7・10・1月	H17	A4	各4	各2,000
テーマ別文献目録	年3回	5・10・3月	H17	A4	4・22・18	各150
やさしい科学しんぶん	年2回	9・3月	H16	A4	各4	各500
社楽(社史室情報誌)	臨時	年間13回	H24	A4	各2	各500
神奈川県立川崎図書館 利用案内(リーフレット)	臨時	6月	-	B4	三つ折	5,000
< 金沢文庫 >						
特別展 日向薬師	臨時	4月	-	A4	64	1,100
特別展 仏教説話の世界	臨時	10月	-	A4	72	700
特別展 国宝一遍聖絵 別冊金沢文庫篇	臨時	11月	-	B5	80	700
特別展 金沢百景	臨時	2月	-	A4	80	1,500
金沢文庫研究	年2回	10・3月	S30.5	B5	48	各800
< 近代美術館 >						
2016年度展覧会スケジュール	年刊	3月	-	A3	三つ折 かつ二つ折	40,000
2014年度年報	年刊	3月	-	A4	64	1,000
広報誌「たいせつな風景」第21号	年刊	10月	H16.3	A5	16	6,000
広報誌「たいせつな風景」第22号	臨時	11月	H16.3	A5	16	8,000
< 体育センター >						
かながわスポーツタイムズ	年2回	9・3月	H2.6	A4	12	HP掲載
体育センターレポート	年刊	5月	S44.5	A4	22	HP掲載
体育センター事業概要	年刊	7月	S43	A4	23	HP掲載
< 総合教育センター >						
平成27年度要覧	年刊	5月	S39	A4	36	HP掲載 550
平成27年度神奈川県立総合教育センター(パンフレット)	年刊	6月	H14	A4	8	HP掲載 700
神奈川県立総合教育センターカリキュラム開発センター(リーフレット)	年刊	4月	H23.3	A4	二つ折	HP掲載 300
教育図書室利用案内(リーフレット)	年刊	4月	H20.2	A4	二つ折	HP掲載 300
平成27年度「教育相談センター」(リーフレット)	年刊	5月	H14	A4	二つ折	HP掲載 1,500
かながわで育もう!教師への夢 かながわティーチャーズカレッジ - 平成28年度受講者募集案内 - (リーフレット)	年刊	3月	H20	A4	4	HP掲載 13,000

名 称	刊行周期	発行年月	創刊年月	規格	ページ数	発行部数
平成26年度事業報告書	年刊	6月	S41	A4	32	150
平成26年度教育相談概要	年刊	5月	H19	A4	22	100
高等学校における組織的な授業改善「協働する授業づくり」ガイドブック	臨時	3月	H28.3	A4	64	HP掲載 220
小学校・中学校 「関心・意欲・態度」を育てるための学習評価を踏まえた授業づくり 実践事例集	臨時	3月	H28.3	A4	49	HP掲載 110
インクルーシブな学校づくり Ver.1.0(リーフレット)	臨時	3月	H28.3	A4	8	HP掲載 35,000
インクルーシブな学校づくり Ver.1.0(活用マニュアル)	臨時	3月	H28.3	A4	22	HP掲載 1,000
教育相談センターの事例から見た対人関係につまづきのある高校生への効果的な支援(リーフレット)	臨時	10月	H27.10	A3	二つ折	HP掲載 700
小学校・中学校・高等学校 教員の「思い」から始まるコミュニケーション能力育成のための実践事例集	臨時	3月	H28.3	A4	44	HP掲載 60
高等学校初任者のための授業づくりガイド 平成27年度版	年刊	3月	H24.3	A4	126	HP掲載 850
支援を必要とする児童・生徒の教育のために(平成28年3月版)	年刊	3月	H7	A4	62	HP掲載 1,200
平成27年度研究集録 第35集	年刊	3月	S56	A4	62	HP掲載 82
平成27年度長期研究員研究報告 第14集	年刊	3月	H15.4	A4	60	HP掲載 180
平成27年度「生徒による授業評価」報告書	年刊	3月	H25.3	A4	10	HP掲載 400
校内支援体制づくりに役立てよう! 教育相談コーディネーターの声	臨時	11月	H27.11	A3	二つ折	350
子ども一人ひとりの成長を支える特別支援学校新担当教員サポートブック 平成27年度版	年刊	4月	H24.4	A4	51	HP掲載 500
子ども一人ひとりの成長を支える特別支援学校新担当教員サポートブック 平成28年度版	年刊	3月	H24.4	A4	51	HP掲載 500

4

5

6

7

名 称	刊行周期	発行年月	創刊年月	規格	ページ数	発行部数
< 歴史博物館 >						
神奈川県立歴史博物館年報 平成26年度	年刊	3月	S47.3	A4	89	HPに掲載
神奈川県立歴史博物館研究報告・人文科学 第42号	年刊	11月	S43.8	A4	96	600
神奈川県立歴史博物館だよりVol.21 No.1~3	年3回	6月・9月・12月	S42.8	A4	8	各2,000
特別展図録「中世東国の茶 - 武家の都鎌倉における茶の文化 - 」	臨時	4月	-	A4	128	2,200
特別展図録「没後100年 五姓田義松 - 最後の天才 - 」	臨時	10月	-	A4 変形	288	2,000
特別展図録「没後101年 五姓田義松 - 最後の天才 - 」(子ども向けリーフレット)	臨時	9月	-	A5	12	2,500
特別展図録「石展 - かながわの歴史を彩った石の文化 - 」	臨時	2月	-	A4変形	120	2,000
< 生命の星・地球博物館 >						
展示解説書「生き物を描く」	臨時	7月	-	A4	119	1,500
神奈川県立生命の星・地球博物館年報 第20号	年刊	11月	H9.3	A4	118	500
神奈川自然誌資料第37号	年刊	2月	S55.3	A4	62	650
神奈川県立博物館研究報告(自然科学)第45号	年刊	2月	S43.3	A4	162	850
自然科学のとびら	季刊	6・9・12・3	H7.6	A4	8	各250
< 県立学校(171) >						
学校要覧	年刊			A4		
< 横浜修悠館高等学校 >						
「多様な学習を支援する高等学校の推進事業」平成27年度報告書	-	H28.3	-	A4	56	500

15 教育関係年表(平成27年度)

月日	動 向	備 考
4月1日	県内公立学校教職員の人事異動を発令	
4月5日～ 3月12日	3033運動キャンペーンイベント実施	全37回のイベントに参加
4月18日	神奈川県高等学校総合体育大会開会式	県立体育センター
4月24日	神奈川県いじめ防止対策調査会	教育委員室
5月1日	平成28年度神奈川県立の高等学校の入学者の募集及び選抜要綱についての発表	
6月13日、10月 12日、12月12 日、2月8日	小・中学校・高等学校交通安全教育研究委員会	総合教育センター善行庁舎
5月27日	公立学校職員等の懲戒処分についての発表	酒気帯び運転
5月27日	県立高等学校教員の逮捕についての発表	児童ポルノの製造
5月30日～31 日	ファミリー・コミュニケーション・フェスティバル開催	象の鼻パーク
5月31日	県庁民俗芸能スクエアVol.2～かながわを彩る獅子舞～	県庁本庁舎大会議場及び正面玄関
6月6日	第19回神奈川県学校・フリースクール等連携協議会	県立青少年センター
6月6日	教育委員会とフリースクールによる不登校相談会	県立青少年センター
6月6日	公私協調事業「神奈川の高校展」スタートアップイベント「全公立展」開催	パシフィコ横浜
7月3日	平成27年度児童・生徒の犯罪被害防止教育研究会	総合教育センター善行庁舎
7月10日 9月5、6日	第18回大学で学ぼう～生涯学習フェア	聖セシリア女子短期大学、県立図書館
7月11日	第97回全国高等学校野球選手権神奈川大会開会式	横浜スタジアム
7月15日	全国高等学校総合体育大会(夏季) 結団式	県立音楽堂
7月23日	公立学校教員の懲戒処分についての発表	女子生徒に対する不祥事、不適切な療養休暇の取得等、盗撮
7月27日	神奈川県中学校総合体育大会総合開会式	相模原市立総合体育館
7月28日	第39回全国高等学校総合文化祭開会式	滋賀県
7月28日	全国高等学校総合体育大会開会式	和歌山県
8月2日	かながわティーチャーズカレッジ開講式	総合教育センター
8月4日	平成26年度公立中学校等卒業者の進路の状況について公表	中学校卒業者の高等学校等進学率は98.5%で前年比0.1ポイント上昇
8月3～10日	公私協調事業「神奈川の高校展」メインイベント「公私合同説明・相談会」開催	県内12会場
8月4日	神奈川県文化財保護審議会	委員会会議室
8月4、10、14 日	かながわハイスクール議会2015	県庁
8月7日	神奈川県いじめ防止対策調査会	教育委員室
8月18日	平成26年度公立高等学校等卒業者の進路の状況、平成26年度公立高等学校生徒の異動の状況について公表	全日制高等学校卒業者の大学等進学率は57.8%で前年度比1.3ポイント上昇、退学率は0.88%で前年度比0.11ポイント低下
8月19日	公立小学校教員の逮捕についての発表	県青少年保護育成条例違反
8月21日	文化フェスタ2015夏(サマー)	県立青少年センター
9月2日～ 11月27日	レクリエーション指導者派遣事業	県内各所にレクリエーション指導者を派遣
9月3日	公立学校教員の懲戒処分についての発表	窃盗
9月6～13日	第70回国民体育大会本大会(会期前)	和歌山県和歌山市 水泳競技、体操競技、セーリング
9月8日	公立小学校教員の再逮捕についての発表	児童買春・児童ポルノ禁止法違反

月日	動 向	備 考
9月19日	第70回国民体育大会本大会 神奈川県選手団結団式	横浜市西公会堂
9月26日～10月6日	第70回国民体育大会本大会	和歌山県和歌山市ほか 陸上競技等37競技(ほか特別競技:高等学校野球、公開競技:綱引、ゲートボール、パワーリフティング、グランドゴルフ)
9月20～10月18日	県民スポーツ週間中央イベント(武道体験教室)	県立武道館 他
10月12日	県民スポーツ週間中央イベント	県立体育センター
10月21日	「かながわ教育ビジョン」一部改定	
10月22日	公立学校教員の懲戒処分についての発表	県青少年保護育成条例違反及び児童買春・児童ポルノ禁止法違反等
10月31日	平成27年度神奈川県高等学校総合文化祭総合開会式	県立音楽堂
11月5日～6日	第46回関東甲信越静社会教育研究大会群馬大会	ベイシア文化ホール、群馬県生涯学習センターほか
11月6～14・17～23日	文化財保護ポスター展示会	鎌倉市役所、県庁本庁舎大会議場、山北町生涯学習センター
11月7日	かながわ人づくりコロポ2015を開催	横浜市西公会堂
11月12日	県立高校改革実施計画(全体)及び(期)の策定・公表	
11月12日	神奈川県文化財保護審議会	委員会会議室
11月12日	第57回神奈川県PTA大会	茅ヶ崎市市民文化会館
11月14日	県庁民俗芸能スクエアVol.3～相模人形芝居を体験しよう～	県庁本庁舎大会議場
11月16日	平成27年度神奈川県優秀授業実践教員表彰式	横浜平沼高等学校 小ホール
11月16日	平成27年度優良PTA神奈川県教育委員会表彰式	県庁本庁舎大会議場
11月17日	第3回神奈川県生涯学習審議会	かながわ県民センター
11月17日	神奈川県いじめ防止対策調査会	議会第4会議室
11月18日	職員功績賞表彰式	県庁本庁舎大会議場
11月18日	神奈川県立高等学校PTA連合会大会	パシフィコ横浜
11月19日	公立学校教員の懲戒処分についての発表	酒気帯び運転同乗
11月27日	第9回神奈川県スポーツ推進審議会開催	県庁新庁舎
11月25日	神奈川県社会教育委員連絡協議会地区研究会(逗子市)	逗子文化プラザホール
12月1日	平成27年度公立中学校卒業予定者の進路希望の状況について公表	中学校卒業予定者の高等学校等進学希望率は96.9%で前年比0.3ポイント上昇
12月5日	子ども読書活動推進フォーラム開催	神奈川近代文学館
12月10日	かながわアスリートネットワーク総会第9回総会	横浜新都市ビル9階市民フロンティアミーティングルーム
12月17～25日	第71回国民体育大会関東ブロック大会(冬季大会)	山梨県甲府市 アイスホッケー競技
12月19日～1月30日	かながわの遺跡展「縄文の海 縄文の森」	県立歴史博物館
12月24日	平成27年度神奈川県教育功労者表彰式	県庁本庁舎大会議場
12月25日	平成27年度神奈川県立学校の児童・生徒表彰式	県庁本庁舎大会議場
1月9日	平成27年度神奈川県体育功労者表彰式・平成27年度神奈川県スポーツ優秀選手表彰式	県立総合教育センター 大講堂
1月12日	県立高校改革実施計画(全体)及び(期)の策定・公表	
1月12日	県立高校改革実施計画(全体)及び(期)の策定・公表	

月日	動 向	備 考
1月14日	公立学校教員の懲戒処分についての発表	女子高校生に対する不祥事、自校女子生徒に対する不適切な行為
1月14日	第71回国民体育大会冬季大会(スケート競技会・アイスホッケー競技会)神奈川県選手団結団式	県立スポーツ会館
1月15日	全国高等学校総合体育大会(スケート・スキー) 結団式	県立スポーツ会館
1月17日	平成27年度神奈川県高等学校総合文化祭総合閉会式	県立青少年センター
1月18日	神奈川県いじめ防止対策調査会	波止場会館
1月24日	横浜ランドマークタワー・スカイライミング2016	横浜ランドマークタワー・三菱みなとみらい技術館
1月27～31日	第71回国民体育大会冬季大会(スケート競技会・アイスホッケー競技会)	岩手県盛岡市
1月29日	神奈川県文化財保護審議会	委員会会議室
1月29日	第4回神奈川県生涯学習審議会	神奈川県産業振興センター
2月5日～ 3月6日	かながわの遺跡巡回展「縄文の海 縄文の森」	海老名市温故館
1月29日	公立学校教員の懲戒処分についての発表	窃盗
1月30日	「いのちの授業」大賞表彰式	横浜関内ホール
2月6日	かながわ部活ドリーム大賞表彰式	県立神奈川総合産業高等学校
2月6日	第20回神奈川県学校・フリースクール等連携協議会	藤沢合同庁舎
2月6日	教育委員会とフリースクールによる不登校相談会	藤沢合同庁舎
2月7日	県スポーツ推進委員会大会	鎌倉美術館
2月14日	第70回市町村対抗「かながわ駅伝」競走大会	秦野市中央運動公園～県立相模湖公園
2月13日	第71回国民体育大会冬季大会(スキー競技会) 神奈川県選手団結団式	県立スポーツ会館
2月16日	平成28年度公立高等学校共通選抜の学力検査等を実施	
2月19日	神奈川県社会教育委員連絡協議会地区研究会(真鶴町)	真鶴町民センター
2月20～23日	第71回国民体育大会冬季大会 (スキー競技会)	岩手県八幡台平市
2月27日	フレッシュティーチャーズキャンプ集合研修(中学校・高等学校)	総合教育センター
2月29日	平成28年度公立高等学校共通選抜の合格者を発表	
3月5日	フレッシュティーチャーズキャンプ集合研修(小学校・特別支援学校・養護教諭)	総合教育センター
3月10日	平成28年度公立高等学校定通分割選抜の学力検査等を実施(定時制の課程(夜間)及び通信制の課程)	
3月13日	かながわティーチャーズカレッジ閉講式	総合教育センター
3月18日	平成28年度公立高等学校定通分割選抜の合格者を発表(定時制の課程(夜間)及び通信制の課程)	
3月25日	第10回神奈川県スポーツ推進審議会	県庁新庁舎
3月30日	公立学校教員等の懲戒処分についての発表	女子生徒に対する不祥事、交通事故、入試選抜に係る事故(採点誤り)
3月30日	職員功績賞表彰式	県庁本庁舎大会議場
3月30日	神奈川県スポーツ推進審議会答申書手交 「神奈川県スポーツ振興指針「アクティブかながわ・スポーツビジョン」の検証に関すること」	教育長室
3月31日	近代美術館鎌倉館閉館	