

資 料 編

1 教育委員会

(1) 教育委員会委員・教育長

(平成27年3月末現在)

職名	氏名	備考
委員長	具志堅 幸司	日本体育大学体育学部長
第一委員長職務代理者	高橋 勝	横浜国立大学名誉教授 帝京大学大学院教授・大学院教職研究科長
第二委員長職務代理者	倉橋 泰	株式会社ぱど代表取締役会長
委員	河野 真理子	株式会社キャリアン代表取締役
委員	吉田 勝明	横浜相原病院病院長
委員(教育長)	桐谷 次郎	

(2) 平成26年度教育委員会会議開催状況

会議名 開催年月日	議案等		
4月臨時会 H26. 4. 1		神奈川県教育委員会教育長の任命	1件
4月定例会 H26. 4. 8	報告案件	神奈川県いじめ防止対策調査会規則について ほか	2件
	協議・その他報告	神奈川県いじめ防止基本方針について	1件
4月臨時会 H26. 4.22	付議事項	平成27年度神奈川県立の高等学校の入学者の募集及び選抜要綱について ほか	9件
	協議・その他報告	平成25年度卒業式及び平成26年度入学式の国旗掲揚・国歌斉唱の実施状況について ほか	2件
5月定例会 H26. 5.13	報告案件	平成26年度神奈川県教育委員会表彰(死亡日付け優良教職員表彰)について	1件
	請願	「「かながわ教育ビジョン」の見直し及び「神奈川県教育振興基本計画」の策定について(請願)」について ほか	2件
	協議・その他報告	平成25年度県立学校生徒対象のセクシュアル・ハラスメントに係るアンケート調査結果について ほか	2件
5月臨時会 H26. 5.27	報告案件	神奈川県スポーツ推進審議会委員の委嘱について	1件
	請願	「「かながわ教育ビジョン」の見直し及び「神奈川県教育振興基本計画」の策定について(請願)」について ほか	2件

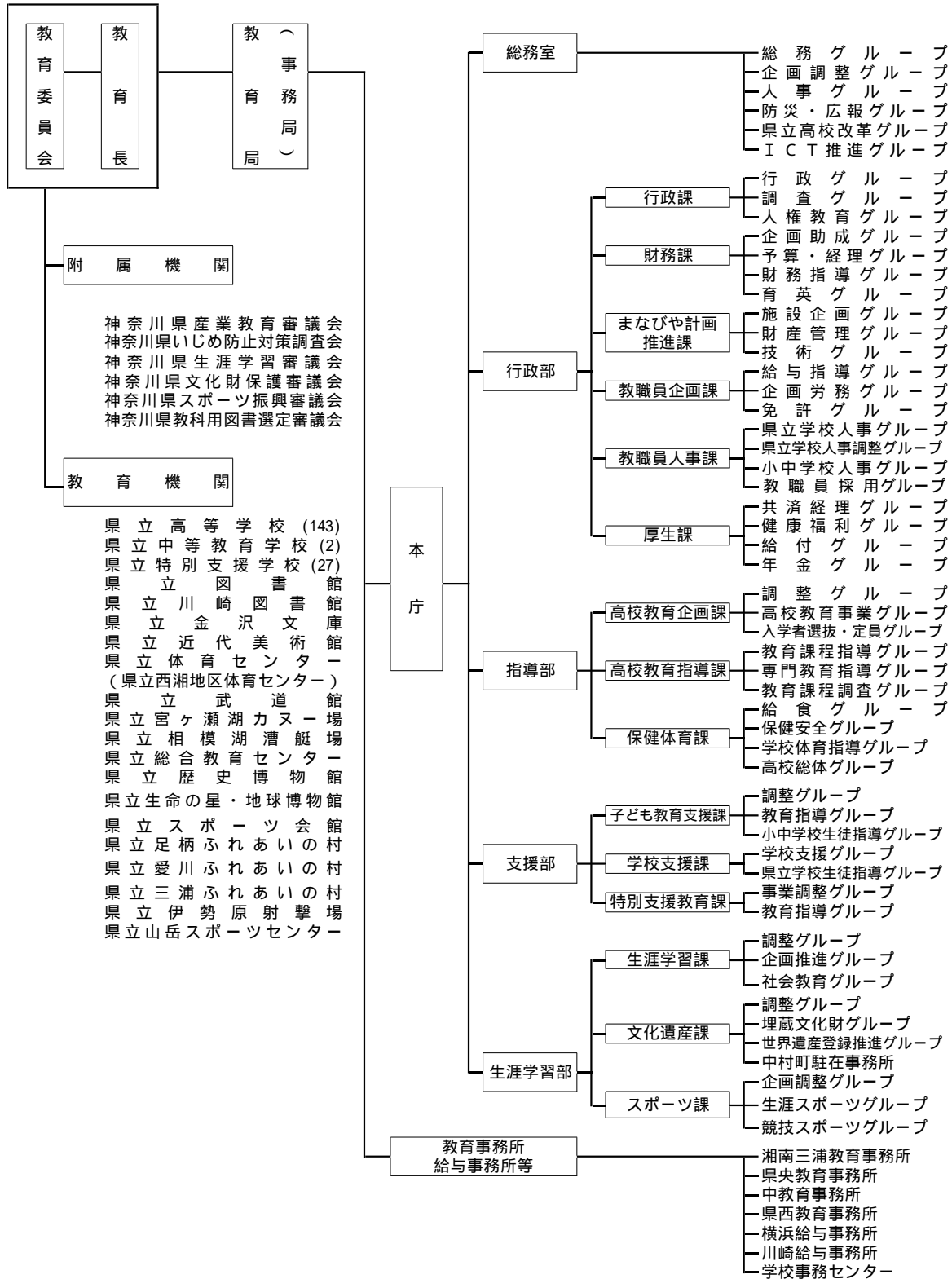
会議名 開催年月日	議案等		
6月定例会 H26. 6.10	付議事項	平成27年度使用小学校教科用図書選定に係る調査研究資料について ほか	10件
	報告案件	神奈川県スポーツ推進審議会委員の委嘱について	1件
	協議・その他報告	第11期 神奈川県生涯学習審議会答申について	1件
7月定例会 H26. 7. 9	付議事項	人事案件について	1件
	報告案件	平成26年度神奈川県教育委員会表彰(優良PTA神奈川県教育委員会表彰)について ほか	2件
	協議・その他報告	高校日本史教科書採択に関わる要請署名について ほか	2件
7月臨時会 H26. 7.22	付議事項	神奈川県生涯学習審議会委員の委嘱について	1件
	請願	「特定教科書排除を指示する説明を取り消し、日本史教科書選定のやり直しを求める請願」について	1件
8月定例会 H26. 8. 5	付議事項	平成27年度神奈川県立中等教育学校の前期課程使用教科用図書の採択について ほか	5件
	報告案件	神奈川県立高校新築工事請負契約の締結に対する意見の申出について	1件
	請願	「特定教科書排除を指示する説明を取り消し、日本史教科書選定のやり直しを求める請願」について ほか	4件
	協議・その他報告	平成25年度公立中学校等卒業者の進路の状況について	1件
8月臨時会 H26. 8.19	付議事項	平成27年度神奈川県立高等学校等使用教科用図書の採択について	1件
	報告案件	認定こども園の要件を定める条例の一部を改正する条例案に対する意見の申出について	1件
	請願	「2015年度に向けて、全日制を希望する子は全日制で、定時制を希望する子は定時制で、通信制を希望する子は通信制で、子どもたちが安心して学べるように、十分な条件整備をもとめる請願」について ほか	6件
	協議・その他報告	平成25年度公立高等学校等卒業者の進路の状況及び平成25年度公立高等学校等生徒の異動の状況について	1件
9月定例会 H26. 9. 2	付議事項	平成26年度9月補正予算案に対する意見の申出について ほか	2件
	報告案件	神奈川県教育委員会表彰(死亡日付け優良教職員表彰)について ほか	2件
	協議・その他報告	教科書採択に関する申し入れについて ほか	3件
9月臨時会 H26. 9. 9	協議・その他報告	平成26年度全国高等学校総合体育大会の開催結果について	1件

会議名 開催年月日	議案等		
10月定例会 H26.10.9	付議事項	和解案の申出について	1件
	報告案件	平成26年度神奈川県教育委員会表彰（神奈川県学校給食優良学校等表彰）について	1件
	協議・その他報告	教科書採択に関する申し入れについて	1件
10月臨時会 H26.10.20		神奈川県教育委員会委員長の選挙	1件
		神奈川県教育委員会委員長職務代理者の指定	1件
	付議事項	平成27年度神奈川県立の高等学校の入学者募集（専攻科を除く。）に係る生徒入学定員について	1件
	報告案件	平成26年度神奈川県教育委員会表彰（神奈川県優秀授業実践教員表彰）について	1件
10月臨時会 H26.10.28	付議事項	神奈川県教育委員会表彰規則の一部を改正する規則 ほか	7件
	報告案件	平成27年度神奈川県立の高等学校の入学者募集（専攻科を除く。）に係る生徒入学定員について	1件
	協議・その他報告	第69回国民体育大会の本県の成績について	1件
11月定例会 H26.11.11	付議事項	平成26年度神奈川県教育委員会表彰（教育功労者表彰）について ほか	4件
	報告案件	平成26年度神奈川県教育委員会表彰（永年勤続職員表彰）について ほか	3件
11月臨時会 H26.11.18	付議事項	平成26年度11月補正予算案に対する意見の申出について	1件
	報告案件	平成26年度神奈川県教育委員会表彰（神奈川県体育功労者表彰）について	2件
	協議・その他報告	郷土史かながわの修正について	3件
12月定例会 H26.12.9	付議事項	教育長の給与等に関する条例の一部を改正する条例案に対する意見の申出について ほか	8件
	報告案件	平成26年度神奈川県教育委員会表彰（神奈川県立学校の児童・生徒表彰）について ほか	2件
	請願	「教科書採択制度についての請願」について	1件
	協議・その他報告	「県民からの申し入れについて ほか	3件

会議名 開催年月日	議案等		
1月定例会 H27. 1.13	付議事項	県立高校改革基本計画について ほか	6件
	報告案件	神奈川県教育委員会関係職員の職の設置等に関する規則及び 神奈川県立学校の事務職員等の職の設置等に関する規則の一部を改正する規則 ほか	4件
	請願	「教科書採択制度についての請願」について	1件
1月臨時会 H27. 1.20	付議事項	神奈川県教育委員会組織条例の一部を改正する条例案に対する意見の申出について ほか	4件
2月定例会 H27. 2. 3	付議事項	神奈川県職員定数条例の一部を改正する条例案に対する意見の申出について ほか	3件
	報告案件	神奈川県スポーツ推進審議会委員の委嘱について	1件
	協議・その他報告	県民からの申し入れについて ほか	3件
3月定例会 H27. 3.17	付議事項	神奈川県教育委員会会議規則の一部を改正する規則 ほか	8件
	報告案件	人事案件について ほか	2件
	協議・その他報告	新教育委員会制度についての要望について ほか	1件
3月臨時会 H27. 3.24	付議事項	教育長の勤務時間その他の勤務条件に関する規則 ほか	11件
	報告案件	平成26年度神奈川県教育委員会表彰(退職日付け永年勤続職員表彰)について	1件
	協議・その他報告	平成27年度神奈川県公立高等学校入学者選抜学力検査の結果について	1件

(3) 教育委員会組織機構
ア 組織機構図

(平成26年4月1日現在)



イ 分掌業務等

(ア) 教育局

a 本庁

総務室	総務グループ	…	委員会事務、議会書記、応接、各課及び総合教育センターとの連絡調整、教育委員会表彰
	企画調整グループ	…	教育行政に関する総合的企画・調整及び重要事業の進行管理、議会書記
	人事グループ	…	事務局職員及び県立学校職員の定数・人事・給与・研修・行政組織
	防災・広報グループ	…	教育行政に係る広報、広聴、情報公開、情報提供、個人情報保護の保護、防災対策、防災教育
	ICT推進グループ	…	教育委員会の情報化の推進、教育委員会ネットワーク、校務パソコンの整備
	県立高校改革グループ	…	県立高校の改革

【行政部】

行政課	行政グループ	…	公印保管、文書受領、規則案等の審査、調査統計、行政改革、不祥事防止、公正・透明な職場づくり相談、学校の設置・廃止等の認可等、公益信託の指導等、共済事業の認可
	調査グループ	…	職員の考査、教職員の懲戒、行政事務監察
	人権教育グループ	…	人権教育行政の企画及び連絡調整
財務課	企画助成グループ	…	行政部の予算編成及び決算、公立学校施設整備に係る国庫補助事務、事務局旅費の集中管理、物品の集中管理、事務費の予算経理、その他課の庶務一般
	予算・経理グループ	…	教育委員会予算の総合調整、財務に関する総合調整、教育委員会予算の予算経理・決算事務、教育委員会関係の工事等の入札執行・検査事務
	財務指導グループ	…	県立学校の予算経理事務、教育委員会の財務指導事務及び監査事務
	育英グループ	…	奨学金の貸付事業等、県立学校の授業料等徴収事務、奨学給付金の支給業務

まなびや 計画推進課	施設企画グループ	...	教育施設に係る再整備の企画、推進及び総合調整、県立高校改革推進計画に係る施設整備の企画及び調整
	財産管理グループ	...	教育財産等の取得・管理・処分、教育財産等の管理に係る指導及び助言、省エネ法の推進
	技術グループ	...	教育施設の各種工事の調査・設計及び監督、県立学校の各種工事の技術指導及び助言、教育施設の維持保全工事、公立学校施設整備国庫負担金及び補助金に係る技術審査
教職員企画課	給与指導グループ	...	教職員（県費負担教職員及び県立学校の教育職員に限る。）の給与・旅費その他の給付及び給与費等に係る国庫負担金及び国庫補助金の事務、給与事務所に関すること
	企画労務グループ	...	教職員の人材確保及び育成に係る総合的企画及び調整並びに教職員の給与その他の勤務条件等に係る調査・企画・調整及び服務
	免許グループ	...	教育職員免許法（昭和24年法律第147号）の施行
教職員人事課	県立学校人事グループ	...	県立学校の教育職員の定数・選考・任免・分限・公務災害補償その他の人事、市町村立特別支援学校の教育職員の定数及び学級編成の同意
	県立学校人事調整グループ	...	県立学校の教育職員の人事に係る調査・企画・調整及び人事管理に係る研修
	小中学校人事グループ	...	市町村立学校の小・中学校の教職員の定数及び学級編成の同意、県費負担教職員の人事に係る調査・企画・調整・選考・任免・分限・公務災害補償その他人事、教育事務所に関する事務
	教職員採用グループ	...	教員採用候補者選考試験に係る事務
厚生課	共済経理グループ	...	公立学校共済組合の予算・決算・貸付、財形貯蓄
	健康福利グループ	...	職員の福利厚生に係る調査・企画・健康管理及び安全衛生、公立学校共済組合の厚生事業の企画・実施、セクシュアル・ハラスメント相談
	給付グループ	...	公立学校共済組合の資格及び各種短期給付、供与物代金の交付
	年金グループ	...	公立学校共済組合の長期給付

【指導部】

高校教育 企画課	調整グループ	…	高等学校の理科教育・産業教育・定時制の課程の教育及び通信教育の振興、県産業教育審議会事務
	高校教育事業グループ	…	高等学校等及び中等教育学校の教育に係る総合的企画・調査及び調整、特色ある高校づくり、県高等学校文化連盟の指導・助言
	入学者選抜・定員グループ	…	高等学校の入学者選抜、中等教育学校の入学者決定、高等学校卒業程度認定試験
高校教育 指導課	教育課程指導グループ	…	高等学校等に係る学校管理・教育課程・学習指導・進路指導その他学校教育についての指導・助言、高等学校及び中等教育学校（前期課程を除く）の教科書関係法令事務
	専門教育指導グループ	…	高等学校の専門教育に係る教育課程・学習指導等についての指導・助言
	教育課程調査グループ	…	高等学校等に係る教育課程・学習指導等についての調査
保健体育課	給食グループ	…	学校給食の振興に係る調査・企画・研修及び指導・助言、夜間給食の事務、学校における食育の推進、関係団体の指導等、学校給食法等の施行
	保健安全グループ	…	学校保健・学校安全に係る調査・企画・研修、県立学校の児童・生徒等の健康管理、学校環境の衛生管理の指導、学校管理下の災害等に係る給付等、関係団体の指導育成、学校保健安全法の施行
	学校体育指導グループ	…	学校体育等の充実に係る調査・企画及び研修、学校体育等に係る教育内容の取扱い・教育課程・学習指導・生徒指導・教職員の研修に関する総合的企画と実施・その他学校教育についての教育の指導・助言等、学校体育関係団体の指導育成、安全対策、神奈川県中学校体育連盟及び神奈川県高等学校体育連盟の運営
	高校総体グループ		平成26年度全国高等学校総合体育大会「南関東総体2014」開催に関する事務

【支援部】

子ども教育 支援課	調整グループ	…	幼稚園教育・義務教育・特別支援教育に係る各種国庫補助金等事務、県立ふれあいの村に関する事務
	教育指導グループ	…	幼稚園教育及び義務教育の内容の取扱い、幼稚園・小学校及び中学校に係る学校管理・教育課程・学習指導・その他学校教育についての指導・助言、義務教育学校等への就学についての指導・助言、小学校・中学校及び中等教育学校（前期課程に限る）に係る教科用図書、神奈川県教科用図書選定審議会、義務教育に係る各種統計
	小中学校生徒指導グループ	…	いじめ・不登校等の問題行動等に関する対策についての企画及び調整、義務教育学校等に係る児童・生徒指導についての指導・助言、義務教育学校等に係る児童・生徒指導についての企画・連携・調整
学校支援課	学校支援グループ	…	教育委員会の争訟についての指導・助言等、訴訟（他課が所管するものを除く）、学校教育に係る法律相談等に対する助言等、学校における課題解決に向けた法的支援
	県立学校生徒指導グループ	…	県立高等学校・県立中等教育学校・県立特別支援学校における児童・生徒指導上の諸問題への対応及び生徒指導・教育相談体制の充実のための施策の推進、神奈川県いじめ防止対策調査会
特別支援 教育課	事業調整グループ	…	特別支援学校の再編整備、県立特別支援学校の過大規模化に係る対応・スクールバス、特別支援学校への就学奨励、特別支援教育に係る各種統計
	教育指導グループ	…	特別支援教育の内容の取扱い、特別支援学校に係る学校管理・教育課程・学習指導・その他学校教育についての指導・助言、特別支援学校に係る教科用図書、特別支援学校への就学についての指導・助言、特別支援学校の幼稚部及び高等部の入学者選抜

【生涯学習部】

生涯学習課	調整グループ	…	社会教育施設の管理
	企画推進グループ	…	生涯学習に関する企画・調査研究、生涯学習審議会、全国都道府県教育長協議会第2部会、県立機関活用講座、県立学校開放事業、家庭教育の支援
	社会教育グループ	…	社会教育の総合的推進、社会教育主事の養成、社会教育関係団体等の育成・指導と活用、生涯学習指導者研修事業、家庭・地域教育推進事業、学校と地域との協働推進事業、子どもの読書活動推進、放課後子ども教室推進事業
文化遺産課	調整グループ	…	文化財（無形文化財、民俗文化財、自然的名勝及び天然記念物）の調査・指定・保存・活用、文化財保護審議会、銃砲刀剣類の登録
	埋蔵文化財グループ	…	埋蔵文化財の調査・保存・活用・指導・発掘調査に係る指導、遺跡分布地図の整備・管理、発掘調査に係る開発事業者との調整、埋蔵文化財包蔵地等の試掘調査
	世界遺産登録推進グループ	…	「鎌倉」の世界遺産登録推進、文化財（有形文化財、史跡及び人文的名勝）の調査・指定・保存・活用
	中村町駐在事務所	…	埋蔵文化財の発掘調査の積算・監理・検査・評定、出土品等の再整理・保存・貸出し、出土品等を活用した埋蔵文化財の普及啓発、埋蔵文化財に係る情報収集・提供
スポーツ課	企画調整グループ	…	県立スポーツ施設の整備・管理及び活用、指定管理者制度、県民スポーツ週間の事業
	生涯スポーツグループ	…	生涯スポーツ振興に係る調査・企画、生涯スポーツについての指導・助言、生涯スポーツ指導者等の研修・養成等・関係団体の育成・指導等、生涯スポーツの安全対策、神奈川県スポーツ推進審議会、県民スポーツ週間の調整
	競技スポーツグループ	…	競技スポーツに振興に係る調査・企画、競技スポーツについての指導・助言、競技スポーツ指導者等の研修・養成等・関係団体の育成・指導等、競技スポーツの安全対策、県民スポーツ週間の事業

b 教育事務所及び給与事務所及び学校事務センター

(平成26年4月1日現在)

名 称	管 轄 区 域	所 掌 事 務
湘南三浦教育事務所	藤沢市、鎌倉市、茅ヶ崎市、逗子市、三浦市、寒川町、葉山町	教育・学術文化の振興、市町村教育委員会等への連絡及び指導・助言 県費負担教職員の給与、旅費等に関する事務
県央教育事務所	厚木市、大和市、海老名市、座間市、綾瀬市、愛川町、清川村	
中教育事務所	平塚市、秦野市、伊勢原市、大磯町、二宮町	
県西教育事務所	南足柄市、中井町、大井町、松田町、山北町、開成町、小田原市、箱根町、真鶴町、湯河原町	
横浜給与事務所	横浜市	県費負担教職員の給与、旅費等に関する事務
川崎給与事務所	川崎市	
湘南三浦教育事務所 横須賀駐在事務所	横須賀市、逗子市、三浦市、葉山町	教育・学術文化の振興、市町村教育委員会等への連絡及び指導・助言 県費負担教職員の給与、旅費等に関する事務
県央教育事務所 相模原駐在事務所	相模原市	
県央教育事務所 津久井分室	相模原市（津久井地区）	
学校事務センター	神奈川県全域	県立学校（特別支援学校を除く。）の教職員の給与、旅費及び報酬の支給事務や諸手当認定事務

(イ) 教育機関

名 称	設 置 の 目 的
県立高等学校 (143校)	中学校における教育の基礎の上に、心身の発達に応じて、高等普通教育及び専門教育を施す。
県立中等教育学校 (2校)	6年間というスパンで、多彩で豊かな教育内容の展開を通じて、個性や創造性を伸ばす教育を進めるとともに、生徒や保護者の学校選択の幅を広げる。
県立特別支援学校 (27校)	視覚障害者、聴覚障害者、知的障害者、肢体不自由者又は病弱者に対して、幼稚園、小学校、中学校又は高等学校に準ずる教育を施すとともに、障害による学習上又は生活上の困難を克服し自立を図るために必要な知識技能を授ける。
県立図書館	人文・社会科学に関する図書並びに一般図書、記録その他必要な資料を収集し、整理し、保存して、一般公衆の利用に供する。
県立川崎図書館	自然科学及び工業に関する図書並びに一般図書、記録その他必要な資料を収集し、整理し、保存して、一般公衆の利用に供する。
県立金沢文庫	史跡「金沢文庫」に保管されていた古文書その他の文化財及び中世における歴史・芸術等の人文科学に関する資料の収集、保管、展示等を行い、また、これらの資料に関する調査研究を行う。
県立近代美術館	近代美術に関する資料の収集、保管及び展示並びにこれに関する調査研究、情報提供等を行い、県民の近代美術に対する知識及び教養の向上を図る。
県立体育センター	体育の振興を図り、県民の心身の健全な発達に寄与するため、施設を県民の利用に供するとともに、体育指導者の養成・研修、体育に関する調査研究及び体育に関する情報提供を行う。
県立西湘地区 体育センター	体育の振興を図り、県民の心身の健全な発達に寄与するため、施設を県民の利用に供する。
県立武道館	武道の振興を図り、県民の心身の健全な発達に寄与する。
宮ヶ瀬湖カヌー場	県民にカヌー等に関する知識の習得及び技能向上の場を提供し、もって県民のスポーツの振興に寄与する。
県立相模湖漕艇場	ボートの競技等を通じて県民のスポーツの振興を図る。
県立総合教育センター (善行庁舎、亀井野庁)	教育関係職員の研修、教育に関する調査研究及び教育相談を行う。
県立歴史博物館	神奈川の文化及び歴史に関する資料の収集、保管及び展示並びにこれに関する調査研究、情報提供等を行う。
県立生命の星・ 地球博物館	地球及び生命の営みに関する調査研究、資料の収集、保管及び展示並びにこれに関する教育普及、情報提供等を行う。
県立スポーツ会館	スポーツの振興を図り、県民の心身の健全な発達に寄与する。
県立ふれあいの村 (3施設)	児童、生徒、青少年等が自然の中での体験及び人と人との交流を通じて自立心、協調性等をはぐくむ。
県立伊勢原射撃場	県民に射撃に関する知識の習得及び技能の向上の場を提供し、もって県民のスポーツ振興に寄与する。
県立山岳スポーツ センター	県民に登山に関する知識の習得、技能の向上及びレクリエーションの場を提供し、県民のスポーツの振興に寄与する。

2 市町村教育委員会

(1) 市町村教育委員会委員（平成27年3月末現在）

教育委員会名	所在地	教育委員会委員		
		委員（先頭は委員長）		教育長
横浜市 教育委員会	横浜市中区港町1-1	今田 忠彦 長島 由佳 坂本 春生	西川 温子 間野 義之	岡田 優子
川崎市 教育委員会	川崎市川崎区宮本町6	峪 正人 濱谷由美子 中本 賢	吉崎 静夫 高橋 陽子	渡邊 直美
相模原市 教育委員会	相模原市中央区中央2-11-15	永井 博 大山 宜秀	福田 須美子 田中 美奈子	岡本 実
横須賀市 教育委員会	横須賀市小川町11	森武 洋 荒川 由美子	齋藤 道子 三浦 溥太郎	青木 克明
平塚市 教育委員会	平塚市豊原町2-21	小川 哲史 浅沼 徳子	田中 千勢子 田城 裕司	金子 誠
鎌倉市 教育委員会	鎌倉市御成町18-10	下平 久美子 山田 理絵	朝比奈 惠温 齋藤 千歳	安良岡靖史
藤沢市 教育委員会	藤沢市朝日町1-1	井上 公基 小竹 伊津子	阪井 祐基子 関野真一郎	吉田 早苗
小田原市 教育委員会	小田原市荻窪300	和田 重宏 萩原美由紀	吉田 眞理 山口 潤	栢沼 行雄
茅ヶ崎市 教育委員会	茅ヶ崎市茅ヶ崎1-1-1	赤坂 雅裕 城田 禎行	本多 章子 豊嶋 常和	神原 聡
逗子市 教育委員会	逗子市逗子5-2-16	竹村 史朗 桑原 泰恵	山西 優二 横地 みどり	村松 雅
三浦市 教育委員会	三浦市城山町6-9	寺本 光一 菊池 恵	松尾 恒廣 曾根 崇子	三壁 伸雄
秦野市 教育委員会	秦野市桜町1-3-2	望月 國男 内田 晴久	高橋 照江 飯田 文宏	内田 賢司
厚木市 教育委員会	厚木市中町3-17-17	馬嶋 順子 難波 有三	水上 博 山田 一夫	平井 広
大和市 教育委員会	大和市下鶴間1-1-1	青蔭 文雄 篠田 優里	石川 創一 鈴木 勝雄	柿本 隆夫
伊勢原市 教育委員会	伊勢原市田中348	菅原 順子 重田 恵美子	永井 武義 渡辺 正美	鈴木 教之
海老名市 教育委員会	海老名市勝瀬175-1	海野 恵子 岡部二九雄	平井 照江 松樹 俊弘	伊藤 文康
座間市 教育委員会	座間市緑ヶ丘1-1-1	鈴木 義範 小野田 順子	馬場 悠男 滝 久美子	金子 槇之輔
南足柄市 教育委員会	南足柄市関本440	高橋 善治 山田 仁美	渡部 孝子 佐々木 幸時	飯山 敏明

教育委員会名	所在地	教育委員会委員		
		委員（先頭は委員長）		教育長
綾瀬市 教育委員会	綾瀬市早川550	安藤 昌信 野瀬 直子	伊藤 祐彦 布施 武	守矢 育夫
葉山町 教育委員会	葉山町堀内2050- 9	鈴木 伸久 遠藤 麻衣子	山崎 勝美 小峰 みち子	返町 和久
寒川町 教育委員会	寒川町宮山165	寺本 偕子 鈴木 宏文	大関 博之 杉崎 多恵子	大澤 文雄
大磯町 教育委員会	大磯町東小磯183	青山 啓子 曾田 成則	濱名三代子 中野 泉	藤家 崇
二宮町 教育委員会	二宮町二宮961	蓮實 茂夫 吉田 美佳子	山内みどり 小林 徳博	府川 陽一
中井町 教育委員会	中井町比奈窪56	岸 正夫 城所 祐子	重田 明夫 津坂 紀男	岩本 明人
大井町 教育委員会	大井町金子1995	安池 範明 橋本 淑子	山崎 純司 石井 孝典	夏 苺 一 壽
松田町 教育委員会	松田町松田惣領2037	安藤 文一 二宮 朗子	吉田 保夫 杉本 葉子	鈴木 良三
山北町 教育委員会	山北町山北1301- 4	小林 亘 瀬戸 安美	岡部 達也 瀬戸 陽子	石田 浩二
開成町 教育委員会	開成町延沢773	渡部 勇介 相馬 幸子	露木 明美 府川 慶治	鳥海 均
箱根町 教育委員会	箱根町湯本266	唐澤 久雄 石井 清美	石田 玲子 勝 俣 正志	小林 恭一
真鶴町 教育委員会	真鶴町岩172- 8	津田 博 玉邑 恵子	清水 紘子 脇山 亜子	牧岡 努
湯河原町 教育委員会	湯河原町中央 2 -21- 3	早藤 義則 小松 泰子	石井 紘一 貴田 太史	高橋 正
愛川町 教育委員会	愛川町角田251-1	井上 正博 榮利 隆一	梅澤 秋久 平田 明美	熊坂 直美
清川村 教育委員会	清川村煤ヶ谷2216	山口 健一 今野 郁夫	加藤しのぶ 橋本 直人	岩澤 吉美

3 条例・規則・訓令等

(1) 条例（教育委員会関係）

条例番号	名 称	公布年月日 (施行年月日)	概 要
平成26年 第35号	神奈川県高校生修学支援等基金条例の一部を改正する条例	26.4.11 (26.4.11)	公立高等学校に係る授業料の不徴収及び高等学校等就学支援金の支給に関する法律施行規則の一部改正に伴う所要の改正
平成26年 第87号	学校職員の給与等に関する条例等の一部を改正する条例	26.12.26 (26.12.26)	給料表等の改定に伴う所要の改正
平成27年 第11号	神奈川県立宮ヶ瀬湖カヌー場条例	27.3.20 (28.4.1)	神奈川県立宮ヶ瀬湖カヌー場を設置することに伴う制定
平成27年 第16号	教育長の給与等に関する条例等の一部を改正する条例	27.3.20 (28.4.1)	地方教育行政の組織及び運営に関する法律の一部改正に伴う所要の改正
平成27年 第18号	市町村立学校職員定数条例の一部を改正する条例	27.3.20 (27.4.1)	市町村立学校職員の定数を変更することに伴う所要の改正
平成27年 第50号	神奈川県立のふれあいの村条例の一部を改正する条例	27.3.20 (28.4.1)	神奈川県立足柄ふれあいの村及び神奈川県立愛川ふれあいの村の利用料金の上限額を引き上げることに伴う所要の改正

(2) 教育委員会規則

規則番号	名 称	公布年月日 (施行年月日)	概 要
平成26年 第8号	神奈川県教育委員会表彰規則の一部を改正する規則	26.11.7 (26.11.7)	神奈川県優良職員表彰要綱の改正に伴う所要の改正
平成26年 第9号	神奈川県教育委員会関係職員の職の設置等に関する規則及び神奈川県立学校の事務職員等の職の設置等に関する規則の一部を改正する規則	26.12.26 (27.4.1)	職員の配偶者同行休業に関する条例の制定に伴う所要の改正
平成27年 第1号	教育長の勤務時間その他の勤務条件に関する規則	27.3.31 (27.4.1)	地方教育行政の組織及び運営に関する法律の一部改正に伴う所要の改正
平成27年 第2号	神奈川県教育委員会教育局組織規則の一部を改正する規則	27.3.31 (27.4.1)	本庁組織の見直し等に伴う神奈川県教育委員会教育局組織規則及び神奈川県産業教育審議会規則の所要の改正
平成27年 第3号	神奈川県教育委員会会議規則の一部を改正する規則	27.3.31 (27.4.1)	地方教育行政の組織及び運営に関する法律の一部改正に伴う所要の改正

平成27年 第4号	神奈川県教育委員会関係職員の職の設置等に関する規則の一部を改正する規則	27. 3.31 (27. 4. 1)	本庁組織の職の見直しに伴う所要の改正
平成27年 第5号	神奈川県教育委員会傍聴規則の一部を改正する規則	27. 3.31 (27. 4. 1)	地方教育行政の組織及び運営に関する法律の一部改正に伴う所要の改正
平成27年 第6号	神奈川県教育委員会規則公告式の一部を改正する規則	27. 3.31 (27. 4. 1)	地方教育行政の組織及び運営に関する法律の一部改正に伴う所要の改正
平成27年 第7号	神奈川県教育委員会教育長に対する事務委任等に関する規則の一部を改正する規則	27. 3.31 (27. 4. 1)	地方教育行政の組織及び運営に関する法律の一部改正に伴う所要の改正
平成27年 第8号	神奈川県立の高等学校等の設置に関する規則の一部を改正する規則	27. 3.31 (27. 4. 1)	県立高等学校の学科廃止に伴う所要の改正
平成27年 第9号	学校教育法施行細則の一部を改正する規則	27. 3.31 (27. 4. 1)	地域の自主性及び自立性を高めるための改革の推進を図るための関係法律の整備に関する法律の公布による学校教育法の一部改正に伴う所要の改正
平成27年 第10号	県立学校の授業料等の徴収に関する条例施行規則の一部を改正する規則	27. 3.31 (27. 4. 1)	平成26年度から公立高校の授業料無償制が廃止され、1月単位の就学支援金制度が導入されたことに伴う所要の改正
平成27年 第11号	教育職員免許法及び教育職員免許法施行法施行細則の一部を改正する規則	27. 3.31 (27. 4. 1)	教育職員免許法施行規則及び免許状更新講習規則の一部改正に伴う所要の改正
平成27年 第12号	免許状更新講習の受講に関する規則の一部を改正する規則	27. 3.31 (27. 4. 1)	教育職員免許法施行規則及び免許状更新講習規則の一部改正に伴う所要の改正
平成27年 第13号	神奈川県教育委員会の争訟に関する権限の委任及び代理並びに専決に関する規則の一部を改正する規則	27. 3.31 (27. 4. 1)	地方教育行政の組織及び運営に関する法律の一部改正に伴う所要の改正

(3) 教育委員会訓令

訓令番号	名 称	公表年月日 (施行年月日)	概 要
	該当なし		

(4) 教育委員会教育長訓令

訓令番号	名 称	公表年月日 (施行年月日)	概 要
平成26年 第7号	神奈川県教育委員会関係職員服務規程の一部を改正する規程	26. 8.29 (26. 8. 29)	消防団を中核とした地域防災力の充実強化に関する法律の施行に伴う所要の改正
平成26年 第8号	神奈川県教育委員会事務決裁規程の一部を改正する規程	26. 8.29 (26. 8.29)	消防団を中核とした地域防災力の充実強化に関する法律の施行に伴う所要の改正
平成26年 第9号	県立学校職員服務規程の一部を改正する規程	26. 8.29 (26. 8. 29)	消防団を中核とした地域防災力の充実強化に関する法律の施行に伴う所要の改正
平成26年 第10号	神奈川県教育委員会人事事務取扱規程の一部を改正する規程	26.12.26 (27. 4. 1)	職員の配偶者同行休業に関する条例の制定に伴う所要の改正
平成27年 第1号	神奈川県教育委員会関係職員服務規程の一部を改正する規程	27. 3.31 (27. 4. 1)	本庁機関の見直しに伴う所要の改正
平成27年 第2号	神奈川県教育委員会人事事務取扱規程の一部を改正する規程	27. 3.31 (27. 4. 1)	本庁の組織及び職の見直し等に伴う所要の改正
平成27年 第3号	神奈川県教育委員会事務決裁規程の一部を改正する規程	27. 3.31 (27. 4. 1)	本庁の組織の見直し及び事務長の専決権限の見直し等に伴う所要の改正
平成27年 第4号	神奈川県教育委員会公印規程の一部を改正する規程	27. 3.31 (27. 4. 1)	地方教育行政の組織及び運営に関する法律の一部改正に伴う所要の改正
平成27年 第5号	許認可等事務の標準処理期間に関する規程の一部を改正する規程	27. 3.31 (27. 4. 1)	地域の自主性及び自立性を高めるための改革の推進を図るための関係法律の整備に関する法律の公布による学校教育法の一部改正等に伴う所要の改正
平成27年 第6号	神奈川県教育委員会行政文書管理規程の一部を改正する規程	27. 3.31 (27. 4. 1)	地方教育行政の組織及び運営に関する法律の一部改正に伴う所要の改正
平成27年 第7号	教育財産の管理等に関する規程の一部を改正する規程	27. 3.31 (27. 4. 1)	地方教育行政の組織及び運営に関する法律の一部改正に伴う所要の改正
平成27年 第8号	教育関係職員の旅費支給規程の一部を改正する規程	27. 3.31 (27. 4. 1)	地方教育行政の組織及び運営に関する法律の一部改正に伴う所要の改正
平成27年 第9号	神奈川県立の図書館の利用等に関する規則施行規程の一部を改正する規程	27. 3.31 (27. 4. 1)	地域の自主性及び自立性を高めるための改革の推進を図るための関係法律の整備に関する法律の公布による博物館法の一部改正に伴う所要の改正

(5) 給与・旅費等人事に関する条例（再掲）

条例番号	名 称	公布年月日 (施行年月日)	概 要
平成26年 第77号	職員の配偶者同行休業に関する条例	26.12.26 (27.4.1)	地方公務員法の一部改正に伴い職員の配偶者同行休業制度の導入に関する規定の整備及び導入に伴う所要の改正
平成26年 第78号	教育長の給与等に関する条例の一部を改正する条例	26.12.26 (26.12.26) (27.4.1)	教育長に支給される期末手当等に関する所要の改正
平成26年 第84号	職員の退職手当に関する条例の一部を改正する条例	26.12.26 (26.12.26) (27.4.1)	国家公務員退職手当法の一部改正を踏まえ、これに準ずる措置を講ずるために行う所要の改正
平成26年 第85号	職員の給与に関する条例等の一部を改正する条例	26.12.26 (26.12.26) (27.4.1)	人事委員会が平成26年10月20日に行った職員の給与等に関する報告及び勧告等を勘案し行う給料表等に関する所要の改正
平成26年 第87号	学校職員の給与等に関する条例等の一部を改正する条例	26.12.26 (26.12.26) (27.4.1)	
平成26年 第88号	任期付研究員の採用等に関する条例等の一部を改正する条例	26.12.26 (26.12.26) (27.4.1)	
平成26年 第86号	職員の特殊勤務手当に関する条例の一部を改正する条例	26.12.26 (27.4.1)	職員の勤務実態等を勘案し行う特殊勤務手当に関する所要の改正
平成27年 第13号	神奈川県行政手続条例及び神奈川県廃棄物の不適正処理の防止等に関する条例の一部を改正する条例	27.3.20 (27.4.1)	神奈川県行政手続条例の一部改正に伴う所要の改正

(6) 給与・旅費等人事に関する規則

規則番号	名 称	公布年月日 (施行年月日)	概 要
26年第79号	現業職員の給与に関する規則の一部を改正する規則	26. 7 .15 (26. 7 .15)	公益法人制度改革に伴い特例財団法人が一般財団法人へ移行したことに伴う所要の改正
人委 26年第10号	寒冷地手当に関する規則の一部を改正する規則	26.12.26 (26.12.26)	自己啓発等休業制度による休業職員を寒冷地手当の支給対象外とするための所要の改正
26年第122号	現業職員の給与に関する規則の一部を改正する規則	26.12.26 (26.12.26) (27. 4 . 1)	一般職員の措置に準じて行う給料表の改定 一般職員の措置に準じて行う調整基本額の改定 職員の配偶者同行休業制度導入に伴う所要の改正
人委 26年第12号	職員の通勤手当に関する規則の一部を改正する規則	26.12.26 (27. 4 . 1)	配偶者同行休業制度の導入に伴う配偶者同行休業の承認を受けた場合の通勤手当返納に関する規定の整備
人委 26年第13号	学校職員の通勤手当に関する規則の一部を改正する規則	26.12.26 (27. 4 . 1)	
人委 26年第15号	職員の期末手当及び勤勉手当に関する規則の一部を改正する規則	26.12.26 (26.12.26) (27. 4 . 1)	勤勉手当の平均支給月数が引き上げられたことに伴う勤勉手当の成績率の上限の改正
人委 26年第16号	学校職員の期末手当及び勤勉手当に関する規則の一部を改正する規則	26.12.26 (26.12.26) (27. 4 . 1)	配偶者同行休業制度の導入に伴う規定の整備
人委 26年第17号	寒冷地手当に関する規則の一部を改正する規則	26.12.26 (27. 4 . 1)	配偶者同行休業制度による休業職員を寒冷地手当の支給対象外とするための所要の改正
人委 26年第18号	職員の給料の支給等に関する規則の一部を改正する規則	26.12.26 (27. 4 . 1)	配偶者同行休業が開始又は終了した場合の給与計算方法等に関する規定の整備
人委 26年第14号	学校職員の給料の支給等に関する規則の一部を改正する規則	26.12.26 (27. 4 . 1)	
人委 26年第19号	職員の給料の調整額に関する規則の一部を改正する規則	26.12.26 (26.12.26)	平成26年給料表改定に伴う調整基本額の改正
人委 26年第20号	学校職員の給料の調整額に関する規則の一部を改正する規則	26.12.26 (26.12.26)	
人委 26年第21号	教育職員の給料月額に加算に関する規則の一部を改正する規則	26.12.26 (26.12.26)	平成26年給料表改定に伴う教職加算額の改正
人委 27年第1号	職員の退職手当に関する条例施行規則の一部を改正する規則	27. 2 .13 (27. 4 . 1)	配偶者同行休業制度の導入に伴う所要の改正
人委 27年第2号	職員の自己啓発等休業に関する規則の一部を改正する規則	27. 2 .13 (27. 4 . 1)	配偶者同行休業制度の導入に伴う所要の改正

27年第49号	現業職員の給与に関する規則の一部を改正する規則	27. 3 .31 (27. 4 . 1)	一般職員の措置に準じて行う給料表の改定 特殊勤務手当の改定 昇格時号給対応表の改定
人委 27年第3号	職員の給料の切替えに伴う経過措置に関する規則	27. 3 .31 (27. 4 . 1)	平成27年の給料表の切替え（給与制度の総合的見直し）に伴う規則の制定
人委 27年第4号	学校職員の給料の切替えに伴う経過措置に関する規則	27. 3 .31 (27. 4 . 1)	平成18年の給料表の切替え（給与構造改革）に伴い制定した規則の廃止
人委 27年第5号	学校職員の給料月額に加算する額の経過措置に関する規則	27. 3 .31 (27. 4 . 1)	特別教職加算額を支給される他の職員との権衡上必要があると認められる職員の給料の算定方法を定める規則の制定 平成18年の給料表の切替え（給与構造改革）に伴い制定した規則の廃止
人委 27年第6号	最高号給を超える給料月額を受ける任期付研究員及び任期付職員の給料の切替えに関する規則	27. 3 .31 (27. 4 . 1)	平成27年給料表改定を反映した新たな給料月額を算定するための規則の制定 平成23年1月1日の給与改定に伴い制定した規則の廃止
人委 27年第9号	職員の退職手当に関する条例施行規則の一部を改正する規則	27. 3 .31 (27. 4 . 1)	地方教育行政の組織及び運営に関する法律の改正により、教育長が特別職の身分のみを有することとなるため教育長に係る規定を削除 教育長がなお従前の例により在職する場合に改正前の規定を適用する規定の整備
人委 27年第11号	職員の特殊勤務手当に関する規則の一部を改正する規則	27. 3 .31 (27. 4 . 1)	職員の特殊勤務手当に関する条例の改正等に伴う夜間緊急業務手当等に関する規定の改正
人委 27年第12号	学校職員の特殊勤務手当に関する規則の一部を改正する規則	27. 3 .31 (27. 4 . 1)	学校職員の給与等に関する条例等の改正に伴う特殊学校手当、夜間緊急業務手当及び教員特殊業務手当に関する規定の改正
人委 27年第13号	職員の通勤手当に関する規則の一部を改正する規則	27. 3 .31 (27. 4 . 1)	再任用に伴い新幹線鉄道等を利用して通勤することとなった職員に新幹線鉄道等に係る通勤手当を支給するための所要の改正
人委 27年第14号	学校職員の通勤手当に関する規則の一部を改正する規則	27. 3 .31 (27. 4 . 1)	通勤手当を支給するための所要の改正
人委 27年第15号	学校職員の時間外勤務手当及び休日勤務手当の特例に関する規則の一部を改正する規則	27. 3 .31 (27. 4 . 1)	特殊学校手当の廃止に伴う所要の改正

人委 27年第16号	職員の初任給、昇格、昇給等に関する規則の一部を改正する規則	27.3.31 (27.4.1)	平成27年給料表改定に伴う 所要の改正 独立行政法人通則法の改正 に伴う所要の改正 (人委27年第17号のみ) 平成23年1月1日の給与改定 に伴い制定した規則の廃止
人委 27年第17号	学校職員の初任給、昇格、昇給等に関する規則の一部を改正する規則	27.3.31 (27.4.1)	
人委 27年第18号	職員の住居手当に関する規則の一部を改正する規則	27.3.31 (27.4.1)	住居手当の支給対象職員を明確にするため、権衡職員の範囲を定めた規定を改正
人委 27年第19号	学校職員の住居手当に関する規則の一部を改正する規則	27.3.31 (27.4.1)	
人委 27年第20号	失業者の退職手当支給規則の一部を改正する規則	27.3.31 (27.3.31)	雇用保険法の改正により、就業促進定着手当の制度が新設されたことに伴う所要の改正
人委 27年第21号	職員の単身赴任手当に関する規則の一部を改正する規則	27.3.31 (27.4.1)	職員の住宅と配偶者の住居との間の交通距離に応じて支給する加算額に関する規定の改正
人委 27年第22号	学校職員の単身赴任手当に関する規則の一部を改正する規則	27.3.31 (27.4.1)	再任用職員を支給対象者に追加するため、権衡職員の範囲に関する規定を改正 単身赴任手当の基礎額の引き上げに伴う経過措置(平成27年4月1日から平成31年3月31日までの間)の規定の整備
人委 27年第23号	職員の管理職員特別勤務手当に関する規則の一部を改正する規則	27.3.31 (27.4.1)	条例の改正により、臨時又は緊急の必要により平日深夜に勤務した管理職手当の支給を受ける職員及び大学学長に、新たに管理職手当の区分に応じた手当を支給するための規定の整備
人委 27年第24号	学校職員の管理職員特別勤務手当に関する規則の一部を改正する規則	27.3.31 (27.4.1)	
人委 27年第25号	教育職員の給料月額に加算に関する規則の一部を改正する規則	27.3.31 (27.4.1)	平成27年教育職給料表の改定に伴う所要の改正
人委 27年第26号	職員の退職手当に関する条例の規定に基づき任命権者が行う意見の聴取の手續に関する規則の一部を改正する規則	27.3.31 (27.4.1)	本規則で引用している神奈川県行政手続条例第38条が同条例の改正により第39条に繰り下げられたことに伴う改正

(7) 給与・旅費等人事に関する訓令（再掲）

訓令番号	名 称	公表年月日 (施行年月日)	概 要
平成26年 第7号	神奈川県教育委員会関係職員服務規程の一部を改正する規程	26. 8.29 (26. 8. 29)	消防団を中核とした地域防災力の充実強化に関する法律の施行に伴う所要の改正
平成26年 第9号	県立学校職員職務規程の一部を改正する規程	26. 8.29 (26. 8. 29)	消防団を中核とした地域防災力の充実強化に関する法律の施行に伴う所要の改正
平成26年 第10号	神奈川県教育委員会人事事務取扱規程の一部を改正する規程	26.12.26 (27. 4. 1)	職員の配偶者同行休業に関する条例の制定に伴う所要の改正
平成27年 第1号	神奈川県教育委員会関係職員服務規程の一部を改正する規程	27. 3.31 (27. 4. 1)	本庁機関の見直しに伴う所要の改正
平成27年 第2号	神奈川県教育委員会人事事務取扱規程の一部を改正する規程	27. 3.31 (27. 4. 1)	本庁の組織及び職の見直し等に伴う所要の改正
平成27年 第8号	教育関係職員の旅費支給規程の一部を改正する規程	27. 3.31 (27. 4. 1)	地方教育行政の組織及び運営に関する法律の一部改正に伴う所要の改正

4 主要答申・報告等

答申・報告等	名 称	協 議 会 等	報告年月日
答 申 589号	特定の県立高等学校における職員の健康診断結果一部非公開の件	情報公開審査会	26.9.24
答申 590号	特定の県立高等学校に係る文書等一部非公開の件(その2)	情報公開審査会	26.9.24
答申 591号	特定の県立高等学校における生徒の健康調査票一部非公開の件	情報公開審査会	26.9.24
答申 593号	特定会議の議事録作成のための文書等非公開の件	情報公開審査会	26.12.11
答申 594号	県立施設のあるべき姿について検討した文書一部非公開の件	情報公開審査会	26.12.11
答申 600号	教育委員会事務局メモ等不存在の件(その1)	情報公開審査会	27.2.18
答申 601号	教育委員会事務局メモ等不存在の件(その2)	情報公開審査会	27.2.18
答申 602号	特定会議の事務局メモ等一部非公開の件(その1)	情報公開審査会	27.3.18
答申 603号	特定会議の事務局メモ等一部非公開の件(その2)	情報公開審査会	27.3.18
答 申	「体験活動を重視した放課後の子どもの居場所づくり」のための、社会教育施設等地域の教育資源の活用について	神奈川県生涯学習審議会	26.6.4

5 許認可・届出の受理

(1) 学校の設置等届出の受理

ア 学校の設置

学校の名称	位置	新設年月日
山北町立川村小学校	山北町山北 1002 番地	27. 4. 1

イ 学校の廃止

学校の名称	概要	廃止年月日
横浜市立庄戸中学校	上郷中学校に統合	27. 4. 1
相模原市立相模湖幼稚園	幼保連携型認定こども園へ移行	27. 4. 1
秦野市立ひろはた幼稚園	幼保連携型認定こども園へ移行	27. 4. 1
秦野市立みどり幼稚園	幼保連携型認定こども園へ移行	27. 4. 1
秦野市立すえひろ幼稚園	幼保連携型認定こども園へ移行	27. 4. 1
秦野市立つるまきだい幼稚園	幼保連携型認定こども園へ移行	27. 4. 1
中井町立井ノ口幼稚園	幼保連携型認定こども園へ移行	27. 4. 1
山北町立川村小学校	川村小学校（新設）に統合	27. 4. 1
山北町立清水小学校	川村小学校（新設）に統合	27. 4. 1
箱根町立湯本幼稚園	幼保連携型認定こども園へ移行	27. 4. 1
箱根町立仙石原幼稚園	幼保連携型認定こども園へ移行	27. 4. 1

ウ 学校の名称、設置者、位置の変更

	学校の名称	位置	変更年月日
旧	横浜市立左近山小学校	横浜市旭区小高町 55 番地 2	27. 4. 1
新	同 上	横浜市旭区左近山 1997 番地 2	
旧	横浜市立伊勢山小学校	横浜市泉区和泉町 2868 番地	26.10.20
新	同 上	横浜市泉区和泉中央南二丁目 27 番 1 号	
旧	川崎市立末長小学校	川崎市高津区末長 1705	26.10.15
新	同 上	川崎市高津区末長 3-8-1	
旧	川崎市立東高津中学校	川崎市高津区末長 1274-7	26.10.15
新	同 上	川崎市高津区末長 4-1-1	

旧	山北町立岸幼稚園	山北町山北 1266 番地	27. 4. 1
新	同 上	山北町岸 1995 番地	
旧	開成町立開成南小学校	開成町吉田島 1291 番地	27. 5. 1
新	同 上	開成町みなみ二丁目 2 番地	

(2) 公益信託引受け許可等状況

ア 引受けの許可

該当なし

イ 解散の許可

該当なし

6 教育財政

(1) 平成25年度一般会計歳入予算額(教育委員会所管分)

(単位:千円)

科目	当初予算額 (A)	補正予算額				計(最終予算額) (C) = (A) + (B)
		6月	9月	2月等	計(B)	
使用料及び手数料	733,757	0	0	19,740	19,740	714,017
教育使用料	298,363			7,466	7,466	290,897
教育手数料	378,031			13,778	13,778	364,253
証紙収入	57,363			1,504	1,504	58,867
国庫支出金	96,091,681	0	9,852	9,512,069	9,521,921	105,613,602
教育費国庫負担金	82,868,234			314,909	314,909	83,183,143
教育費国庫補助金	12,809,878			9,218,634	9,218,634	22,028,512
教育費委託金	413,569		9,852	21,474	11,622	401,947
財産収入	250,599	0	0	383,836	383,836	634,435
財産貸付収入	122,962			0	0	122,962
利子及び配当金	4,102			1,583	1,583	2,519
施設命名権収入	1,035			0	0	1,035
公有財産売払収入	0			464,000	464,000	464,000
物品売払収入	9,150			6,977	6,977	2,173
生産物売払収入	113,350			71,604	71,604	41,746
寄付金	150,000	0	0	6,000	6,000	156,000
教育費指定寄附金	150,000			6,000	6,000	156,000
繰入金	1,786,384	0	0	73,343	73,343	1,859,727
住民生活に光そそぐ基金繰入金	0			0	0	0
奨学金基金繰入金	1,313,633			629,690	629,690	683,943
高校生修学支援基金繰入金	84,751			575,301	575,301	660,052
まなびや基金繰入金	388,000			127,732	127,732	515,732
諸収入	3,471,996	0	0	8,076	8,076	3,463,920
教育貸付金元利収入	520,446			119,352	119,352	639,798
教育受託事業収入	0			0	0	0
宝くじ収入	2,132,000			85,977	85,977	2,046,023
教育負担交付収入	428,082			42,203	42,203	385,879
教育事業収入	4,886			0	0	4,886
教育受講料収入	6,100			1,243	1,243	4,857
教育立替収入	322,697			27,209	27,209	295,488
教育福利厚生収入	0			0	0	0
雑入	57,785			29,204	29,204	86,989
県債	11,746,000	0	0	8,123,000	8,123,000	3,623,000
教育債	11,746,000			8,123,000	8,123,000	3,623,000
災害復旧債						
合計	114,230,417	0	9,852	1,824,432	1,834,284	116,064,701

「2月補正予算額」には2月補正その2、継続費・繰越事業費繰越財源充当額を含む

(2) 平成25年度一般会計歳出予算額(教育委員会所管分)

(単位:千円)

科 目	当初予算額 (A)	補正予算額				計(最終予算額) (C) = (A) + (B)
		6月	9月	2月等	計(B)	
教 育 総 務 費	16,063,293		80,000	1,290,841	1,370,841	17,434,134
教育委員会費	14,539					14,539
事務局費	9,588,623		80,000	243,723	163,723	9,424,900
教職員人事費	53,071			4,063	4,063	49,008
教育指導費	4,287,595			1,558,983	1,558,983	5,846,578
教育財産管理費	1,974,342			12,266	12,266	1,962,076
総合教育センター費	145,123			8,090	8,090	137,033
諸費						
小 学 校 費	210,148,008			357,508	357,508	209,790,500
教職員費	210,148,008			357,508	357,508	209,790,500
中 学 校 費	119,752,319			885,426	885,426	120,637,745
教職員費	119,752,319			885,426	885,426	120,637,745
高 等 学 校 費	114,554,808			2,771,511	2,771,511	111,783,297
高等学校総務費	5,335,450			427,281	427,281	5,762,731
高等学校職員費	94,182,598			2,118,916	2,118,916	92,063,682
教育振興費	2,005,994			52,090	52,090	2,058,084
学校建設費	13,030,766			1,131,966	1,131,966	11,898,800
特 別 支 援 学 校 費	46,790,975			15,494	15,494	46,806,469
特別支援学校費	46,790,975			15,494	15,494	46,806,469
社 会 教 育 費	1,500,311			63,243	63,243	1,437,068
社会教育振興費	74,428			6,319	6,319	68,109
社会教育施設費	1,230,005			34,594	34,594	1,195,411
文化財保護費	195,878			22,330	22,330	173,548
保 健 体 育 費	1,623,241		9,852	50,746	40,894	1,582,347
体育振興費	308,889		9,852	11,681	1,829	307,060
体育施設費	282,158			1,819	1,819	280,339
保健振興費	400,071			10,100	10,100	389,971
保健給食事業費	632,123			27,146	27,146	604,977
合 計	510,432,955		89,852	1,051,247	961,395	509,471,560

「2月補正予算額」には2月補正その2、流用増減・繰越額等を含む

7 教育施設
 県立高等学校等施設

(平成27年3月31日現在)

学校名	敷地面積 m ²	敷地面積		建物面積 m ²	建物面積内訳				プール m
		県有地 m ²	借地等 m ²		校舎その他 m ²	体育館棟 m ²	柔剣道場		
							体育館併設 m ²	単独 m ²	
鶴見	39,756.00	39,756.00		11,784.36	9,745.36	1,619.00		420.00	25 × 14
鶴見総合	28,066.98	28,066.98		13,648.43	10,462.35	3,186.08	509.99		
神奈川工業	33,663.00	33,663.00		31,069.37	28,237.97	2,831.40	394.80		25 × 13
神奈川総合	-	-		22,492.11	16,573.00	5,919.11	546.00		
横浜翠嵐	38,753.15	38,753.15		13,142.36	11,241.20	1,601.16		300.00	25 × 13
城郷	43,840.66	43,840.66		13,135.30	9,940.30	3,195.00	513.00		
横浜平沼	23,107.71	23,107.71		19,640.80	13,406.72	6,234.08	432.00		25 × 13
横浜緑ヶ丘	31,921.64	31,921.64		16,706.34	14,853.34	1,553.00		300.00	25 × 13
横浜立野	42,104.99	42,104.99		10,737.20	8,125.78	2,611.42	334.00		
横浜清陵総合	47,489.00	47,489.00		13,475.58	10,439.58	3,036.00	395.00		25 × 13
横浜国際	33,139.84	33,139.84		14,078.15	10,776.43	3,301.72	448.00		
横浜南陵	46,790.84	32,190.49	14,600.35	11,483.58	10,216.07	967.51		300.00	25 × 13
横浜明朋	55,241.40	55,241.40		14,156.75	11,013.75	3,143.00	673.00		25 × 13
永谷	33,657.77	33,657.77		12,594.56	9,517.73	3,076.83	482.00		25 × 13
光陵	31,495.00	31,495.00		11,538.46	9,761.19	1,777.27	424.00		25 × 13
商工	48,946.00	48,946.00		11,728.42	9,457.74	1,422.60		848.08	
保土ヶ谷	31,364.00	31,364.00		14,624.69	11,167.45	3,457.24	570.00		

学校名	敷地面積 m ²	敷地面積		建物面積 m ²	建物面積内訳				プール m
		県有地 m ²	借地等 m ²		校舎その他 m ²	体育館棟 m ²	柔剣道場		
							体育館併設 m ²	単独 m ²	
希望ヶ丘	62,938.39	62,938.39		17,640.40	14,648.74	2,571.66		420.00	25×15
二俣川看護福祉	35,216.88	35,216.88		8,831.80	7,653.81	1,177.99			25×11
旭	43,216.00	43,216.00		13,922.54	11,959.54	1,462.00		501.00	25×13
横浜旭陵	42,604.97	42,604.97		15,022.43	11,567.38	3,455.05	577.00		25×13
磯子工業	38,080.01	38,080.01		19,082.25	17,631.50	970.75		480.00	25×13
磯子	41,548.61	41,548.61		14,299.74	10,885.43	3,414.31	731.00		25×13
氷取沢	37,273.96	37,273.96		14,936.62	11,909.36	1,683.26		1,344.00	
金沢総合	33,074.00	33,074.00		14,181.76	10,737.16	3,444.60	437.00		25×13
釜利谷	40,121.61	40,121.61		14,933.43	11,579.48	3,353.95	555.00		
港北	35,401.64	35,401.64		14,055.76	12,288.31	1,767.45	302.00		25×13
新羽	34,428.41	34,428.41		14,272.95	10,497.07	3,775.88	434.00		
岸根	33,932.34	33,932.34		14,846.67	11,487.45	3,359.22	549.00		25×13
霧が丘	34,501.00	34,501.00		15,853.19	12,482.63	3,370.56	437.00		25×13
白山	34,419.00	34,419.00		14,327.83	10,883.23	3,444.60	348.00		25×13
市ヶ尾	38,497.75	38,497.75		16,060.80	12,495.80	3,565.00	417.00		25×13
田奈	28,378.00	28,378.00		14,146.49	10,698.90	3,447.59	577.00		
元石川	31,677.08	31,677.08		15,597.83	12,070.49	3,527.34	559.00		
川和	38,057.00	38,057.00		10,655.54	9,409.50	946.04		300.00	25×13
荏田	36,161.58	36,161.58		14,384.54	11,586.44	1,646.10		1,152.00	25×13
新栄	29,346.81	29,346.81		15,174.72	11,763.11	3,411.61	557.00		25×13

学校名	敷地面積 m ²	敷地面積		建物面積 m ²	建物面積内訳				プール m
		県有地 m ²	借地等 m ²		校舎その他 m ²	体育館棟 m ²	柔剣道場		
							体育館併設 m ²	単独 m ²	
舞岡	48,663.23	48,663.23		14,013.55	11,904.75	1,673.80		435.00	25×13
横浜桜陽	37,223.99	37,223.99		15,223.69	9,822.30	5,401.39	557.00		25×13
上矢部	35,086.98	35,086.98		15,385.69	12,004.38	3,381.31	555.00		
柏陽	37,243.10	37,243.10		15,320.96	12,199.48	3,121.48	394.80		25×13
金井	29,428.63	29,428.63		14,678.37	11,111.37	3,567.00	417.00		
横浜栄	41,172.00	41,172.00		15,960.23	12,345.85	3,614.38	562.00		
松陽	37,524.00	37,524.00		13,496.99	11,048.13	1,449.82		999.04	25×13
横浜緑園総合	42,979.62	42,979.62		13,567.23	10,121.00	3,446.23	437.00		25×13
横浜修悠館	32,526.15	31,951.95	574.20	14,816.60	11,405.51	3,411.09	466.00		25×13
瀬谷	38,259.52	38,142.31	117.21	15,441.22	11,912.22	3,529.00	782.00		25×13
瀬谷西	38,651.88	38,651.88		13,831.92	10,860.45	2,971.47	584.00		25×13
川崎	32,340.49	32,340.49		15,490.57	12,613.46	1,475.00		1,402.11	25×14
大師	32,586.05	32,586.05		15,113.22	11,627.09	3,486.13	552.00		
川崎工科	41,906.79	41,745.12	161.67	22,898.13	20,983.59	1,494.54		420.00	25×13
新城	28,050.00		28,050.00	7,363.02	6,117.07	945.95		300.00	25×13
住吉	33,000.03	33,000.03		15,660.11	11,207.28	4,452.83	572.00		
川崎北	29,166.00	29,166.00		14,626.02	12,090.52	1,640.80		894.70	25×13
多摩	39,924.00	39,924.00		14,487.39	11,660.59	1,485.80		1,341.00	25×14
向の岡工業	40,919.00	40,919.00		25,107.56	23,861.55	946.01		300.00	25×13
生田	38,585.54	38,585.54		13,106.00	11,304.52	1,801.48	226.00		25×13

学校名	敷地面積 m ²	敷地面積		建物面積 m ²	建物面積内訳				プール m
		県有地 m ²	借地等 m ²		校舎その他 m ²	体育館棟 m ²	柔剣道場		
							体育館併設 m ²	単独 m ²	
百合丘	31,206.93	31,206.93		16,484.97	12,843.43	3,641.54	582.40		25 × 13
生田東	38,973.00	38,973.00		13,246.90	9,832.59	3,414.31	582.00		
菅	39,635.00	39,635.00		14,861.87	11,462.63	3,399.24	546.00		
麻生総合	37,154.63	37,154.63		14,612.54	11,100.48	3,512.06	570.00		
麻生	32,513.00	32,513.00		12,850.76	9,720.41	3,130.35	484.00		25 × 13
横須賀	55,761.14	55,761.14		15,227.06	11,899.52	3,327.54	546.00		25 × 15
横須賀大津	28,277.00	28,277.00		11,905.81	10,095.02	946.00		864.79	25 × 14
横須賀工業	39,860.00	39,860.00		17,660.11	14,633.61	3,026.50	1,363.60		25 × 14
海洋科学	42,781.12	42,568.12	213.00	14,521.88	13,445.30	800.49		276.09	25 × 14
追浜	43,613.38	43,613.38		10,733.87	8,514.10	1,639.77		580.00	25 × 13
津久井浜	32,458.12	32,458.12		14,078.61	10,634.01	3,444.60	456.00		25 × 13
大楠	32,890.90	32,890.90		15,514.62	12,116.01	3,398.61	577.00		25 × 13
横須賀明光	32,723.67	32,723.67		12,653.82	9,670.13	2,983.69	510.00		
平塚江南	35,927.05	35,927.05		12,555.50	11,180.02	945.98		429.50	25 × 13
平塚農業	128,400.18	128,400.18		22,499.23	20,164.08	2,035.15		300.00	25 × 13
平塚工科	39,669.00	39,669.00		21,108.93	19,789.02	899.91		420.00	25 × 14
高浜	33,747.00	33,747.00		11,430.53	9,380.00	1,490.73		559.80	25 × 14
平塚商業	36,743.75	36,743.75		12,444.16	11,198.21	945.95		300.00	25 × 13
平塚湘風	30,102.00	30,102.00		15,162.02	11,682.90	3,479.12	540.00		25 × 13
大原	33,551.15	33,551.15		15,891.31	12,514.57	3,376.74	554.00		25 × 13

学校名	敷地面積 m ²	敷地面積		建物面積 m ²	建物面積内訳				プール m
		県有地 m ²	借地等 m ²		校舎その他 m ²	体育館棟 m ²	柔剣道場		
							体育館併設 m ²	単独 m ²	
鎌倉	62,519.49	62,519.49		16,914.85	15,048.76	1,590.00		276.09	25 × 13.5
七里ガ浜	40,026.84	40,026.81	0.03	13,351.51	10,555.51	2,364.00		432.00	25 × 13
大船	35,701.00	35,701.00		15,058.03	11,700.96	3,357.07	562.00		
深沢	33,806.41	33,806.41		11,851.55	8,909.33	2,942.22	505.00		
湘南	46,718.62	46,718.62		24,757.79	19,573.32	5,184.47	436.80		25 × 13
藤沢西	41,256.33	41,256.33		14,015.48	10,373.93	3,641.55	582.00		25 × 13
藤沢工科	42,539.00	42,539.00		19,649.78	17,216.78	1,491.00		942.00	25 × 13
藤沢清流	29,939.92	29,939.92		14,622.96	11,206.06	3,416.90	553.00		25 × 13
藤沢総合	38,840.18	38,180.29	659.89	15,380.99	12,053.37	3,327.62	554.00		25 × 13
湘南台	32,865.84	32,443.54	422.30	12,877.23	9,891.05	2,986.18	503.00		
小田原	53,583.90	53,583.90		16,491.40	14,461.04	1,610.36		420.00	25 × 13.5
小田原総合ビジネス	32,716.01	32,558.77	157.24	14,493.48	11,557.58	2,935.90	502.00		25 × 13
西湘	40,608.93	40,608.93		13,137.66	11,355.54	1,482.12		300.00	25 × 14
小田原城北工業	42,702.00	42,702.00		19,036.98	17,790.97	946.01		300.00	25 × 13
茅ヶ崎	38,169.18	38,169.18		15,501.20	13,350.84	1,590.36		560.00	25 × 14
茅ヶ崎北陵	47,012.49	36,197.00	10,815.49	1,806.57	535.57	971.00		300.00	
鶴嶺	36,226.00	36,226.00		16,239.87	12,674.87	3,565.00	437.00		25 × 13
茅ヶ崎西浜	30,639.37	30,639.37		14,881.50	11,533.36	3,348.14	570.00		25 × 13
逗子	32,655.35	32,640.00	15.35	11,935.10	10,182.60	1,452.50		300.00	25 × 14
逗葉	39,581.06	35,037.40	4,543.66	13,607.80	10,169.73	3,438.07	722.00		

学校名	敷地面積 m ²	敷地面積		建物面積 m ²	建物面積内訳				プール m
		県有地 m ²	借地等 m ²		校舎その他 m ²	体育館棟 m ²	柔剣道場		
							体育館併設 m ²	単独 m ²	
相原	97,700.32	97,700.32		18,328.02	16,359.91	1,548.11		420.00	25×13
上溝	27,369.03	27,369.03		10,612.03	8,690.93	1,497.81		423.29	25×13
神奈川総合産業	41,451.73	30,005.00	11,446.73	23,819.56	20,912.56	2,907.00	710.64		25×13
相模原	44,359.57	44,359.57		10,815.31	9,569.31	946.00		300.00	25×13
麻溝台	35,462.00	35,462.00		15,915.64	12,359.58	3,556.06	784.00		25×13
上溝南	35,078.00	35,078.00		13,966.12	10,596.38	3,369.74	582.40		25×13
上鶴間	32,695.15	31,935.13	760.02	14,581.54	11,249.58	3,331.96	466.00		25×13
橋本	28,746.00	28,746.00		14,101.56	10,664.19	3,437.37	437.00		25×13
相模原青陵	31,122.00	31,122.00		15,182.89	11,716.30	3,466.59	570.00		25×13
相模原総合	47,229.61	47,229.61		15,259.28	12,046.97	1,786.52		1,425.79	25×13
弥栄	59,999.63	59,999.63		25,822.58	20,335.47	5,487.11	955.00		25×13
相模大野	32,950.05	32,950.05		14,169.26	10,788.75	3,380.51	550.00		
相模田名	34,536.00	34,536.00		12,380.23	9,694.55	2,685.68	506.00		
三浦臨海	29,374.20	29,374.20		15,021.78	11,541.59	3,480.19	571.00		
秦野	36,831.86	36,831.86		12,734.46	10,873.46	1,561.00		300.00	25×14
秦野総合	31,087.82	31,087.82		14,770.83	11,378.05	3,392.78	555.00		25×13
秦野曽屋	32,753.98	32,753.98		12,880.12	9,763.83	3,116.29	497.00		
厚木	50,325.17	50,325.17		15,056.12	12,219.79	2,536.33		300.00	25×13
厚木東	43,608.19	43,608.19		13,313.22	11,906.12	979.60		427.50	25×13
厚木商業	27,941.36	27,863.36	78.00	15,441.15	13,333.95	1,249.20		858.00	25×13

学校名	敷地面積 m ²	敷地面積		建物面積 m ²	建物面積内訳				プール m
		県有地 m ²	借地等 m ²		校舎その他 m ²	体育館棟 m ²	柔剣道場		
							体育館併設 m ²	単独 m ²	
厚木北	31,621.00	31,621.00		14,792.22	11,162.72	3,629.50	722.00		25×13
厚木清南	36,026.09	36,025.00	1.09	16,390.87	13,667.47	1,477.40		1,246.00	25×13
厚木西	40,819.00	40,819.00		15,320.15	11,921.14	3,399.01	552.00		
大和	38,827.00	38,827.00		10,680.21	9,409.46	970.75		300.00	25×13
大和南	31,254.66	31,254.66		14,470.77	10,965.16	3,505.61	729.00		25×13
大和東	28,361.00	28,347.00	14.00	15,642.63	12,017.78	3,624.85	554.00		
大和西	32,128.00	32,128.00		12,989.56	9,908.63	3,080.93	512.00		25×13
伊勢原	32,495.80	32,475.00	20.80	11,632.11	9,617.32	1,534.79		480.00	25×13
伊志田	31,623.55	31,623.55		14,284.26	10,839.76	3,444.50	437.00		25×13
中央農業	114,336.76	114,336.76		19,138.72	17,600.30	1,118.42		420.00	25×13
海老名	29,063.00	29,063.00		14,730.96	11,299.69	3,431.27	437.00		25×13
有馬	32,865.54	32,865.54		15,268.66	11,796.36	3,472.30	553.00		25×13
座間	45,662.43	43,158.43	2,504.00	8,439.75	6,554.82	1,464.93		420.00	25×13
座間総合	29,676.00	29,676.00		14,770.93	11,380.82	3,390.11	546.00		25×13
相模向陽館	32,702.00	32,702.00		13,438.17	10,243.50	3,194.67	526.40		25×13
足柄	31,253.73	31,253.73		13,934.38	10,489.78	3,444.60	728.00		25×13
綾瀬	38,825.84	38,165.49	660.35	13,061.98	10,506.48	1,648.00		907.50	25×13
綾瀬西	33,838.90	33,481.50	357.40	14,518.91	11,200.58	3,318.33	550.00		
寒川	29,720.00	29,720.00		14,002.78	10,531.11	3,471.67	728.00		25×13
大磯	25,482.70	25,285.49	197.21	10,210.25	8,116.55	1,793.70		300.00	25×13

学校名	敷地面積 m ²	敷地面積		建物面積 m ²	建物面積内訳				プール m
		県有地 m ²	借地等 m ²		校舎その他 m ²	体育館棟 m ²	柔剣道場		
							体育館併設 m ²	単独 m ²	
二宮	43,114.65	43,089.69	24.96	15,246.15	11,739.54	3,506.61	569.00		25 × 13
大井	31,804.94	31,746.11	58.83	15,176.25	11,830.87	3,345.38	552.00		25 × 13
山北	30,679.60	30,676.00	3.60	12,636.77	11,380.80	1,255.97	348.00		25 × 13
吉田島総合	77,928.43	77,928.43		16,453.93	14,613.33	1,540.60		300.00	25 × 13
愛川	33,064.38	33,064.38		12,646.21	9,586.95	3,059.26	509.00		25 × 13
城山	46,806.61	46,806.61		14,956.05	12,191.73	2,764.32	437.00		25 × 14
津久井	35,619.54	35,619.54		11,666.50	9,830.90	1,535.60		300.00	25 × 13
高 校 計	5,563,768.78	5,487,311.40	76,457.38	2,125,580.28	1,713,794.43	382,640.57	48,717.83	29,145.28	112校

学校名	敷地面積 m ²	敷地面積		建物面積 m ²	建物面積内訳				プール m
		県有地 m ²	借地等 m ²		校舎その他 m ²	体育館棟 m ²	柔剣道場		
							体育館併設 m ²	単独 m ²	
平塚盲	15,072.64		15,072.64	8,663.22	8,231.96	431.26			25×9 / 9×4
平塚ろう	20,247.98	357.04	19,890.94	12,960.63	9,348.25	3,612.38			25×9
鶴見養護	11,820.00	11,820.00		5,996.26	5,413.14	583.12			
横浜南養護	(こ ど も 医 療 セ ン タ ー 内 に 設 置)								
保土ヶ谷養護	29,774.98	29,774.98		7,282.63	6,104.05	1,178.58			15×8
みどり養護	19,158.69	19,158.69		5,758.64	4,672.52	1,086.12			15×8
瀬谷養護	30,458.87	30,458.87		9,239.92	8,627.38	612.54			20×9
三ツ境養護	20,716.00	20,716.00		9,752.58	9,752.58				10×7
中原養護	11,542.54	11,542.54		8,372.46	7,935.71	436.75			10×7
高津養護	12,305.02	12,305.02		5,498.62	4,598.62	900.00			15×8
武山養護	13,020.33	13,020.33		6,754.44	6,125.44	629.00			12×10
平塚養護	19,378.72	19,378.72		9,689.08	9,177.58	511.50			20×8
湘南養護	11,017.60	10,813.30	204.30	6,045.35	4,733.29	1,312.06			15×8
鎌倉養護	15,010.00	15,010.00		7,523.61	7,523.61				10×7
藤沢養護	13,220.00	13,220.00		6,071.83	5,486.83	585.00			
小田原養護	10,245.00	10,231.00	14.00	6,765.15	4,996.38	1,768.77			15×8
茅ヶ崎養護	20,776.00	20,776.00		8,425.55	8,425.55				15×8
相模原養護	13,384.91	13,384.91		6,810.92	5,528.37	1,282.55			15×8
秦野養護	8,929.02	8,927.76	1.26	3,991.04	3,303.79	687.25			25×7
伊勢原養護	12,938.70	12,938.70		6,349.39	5,107.27	1,242.12			15×8

学校名	敷地面積 m ²	敷地面積		建物面積 m ²	建物面積内訳				プール m
		県有地 m ²	借地等 m ²		校舎その他 m ²	体育館棟 m ²	柔剣道場		
							体育館併設 m ²	単独 m ²	
座間養護	16,393.53	15,964.00	429.53	7,964.17	7,964.17				10×7
津久井養護	5,766.38	3,688.14	2,078.24	3,733.92	3,733.92				15×5
麻生養護	33,489.03	33,471.49	17.54	11,747.50	9,591.79	1,643.17		512.54	15×8
金沢養護	16,206.49	16,206.49		9,655.85	8,528.07	1,127.78			15×8/4×6
岩戸養護	44,219.91	44,219.91		12,580.04	9,248.81	3,331.23			
相模原中央支援	20,569.77	20,569.77		10,298.41	10,298.41				15×8/4×4
横浜ひなたやま支援	11,546.40		11,546.40	6,330.10	5,710.84	619.26			25×7
特別支援学校 計	457,208.51	407,953.66	49,254.85	204,261.31	180,168.33	23,580.44	0.00	512.54	23校

スポーツ会館	1,603.19		1,603.19	2,320.77		2,320.77			
武道館	8,011.00		8,011.00	6,028.00	1,747.00			4,281.00	
相模湖漕艇場	6,876.81		6,876.81	3,417.76	3,417.76				
西湘地区体育センター	31,050.31	7,858.68	23,191.63	4,070.40	1,719.41	2,350.99			
山岳スポーツセンター	6,430.00		6,430.00	626.93	626.93				
伊勢原射撃場	124,112.58	101,398.21	22,714.37	8,210.57	8,210.57				
宮ヶ瀬湖力ヌー場	139,965.10		139,965.10	1,516.63	1,516.63				
県立図書館	7,651.58	7,651.58		15,195.55	15,195.55				
川崎図書館	1,252.90		1,252.90	3,550.38	3,550.38				
金沢文庫	2,989.92	2,971.42	18.50	2,805.86	2,805.86				
近代美術館	9,180.12	4,937.00	4,243.12	4,034.04	4,034.04				

学校名	敷地面積 m ²	敷地面積		建物面積 m ²	建物面積内訳				プール m
		県有地 m ²	借地等 m ²		校舎その他 m ²	体育館棟 m ²	柔剣道場		
							体育館併設 m ²	単独 m ²	
体育センター	144,143.69	144,143.69		20,701.01	7,614.14	13,086.87			50×20/25×14.4
総合教育センター (善行庁舎)	20,608.27	20,608.27		14,488.87	14,488.87				
総合教育センター (亀井野庁舎)	8,561.00	8,561.00		3,746.63	3,746.63				
歴史博物館	4,160.82	4,160.82		10,565.47	10,565.47				
生命の星・地球博物館	11,384.05	11,384.05		19,064.00	19,064.00				
三浦ふれあいの村	135,647.34	135,640.14	7.20	11,609.69	10,683.92	925.77			
足柄ふれあいの村	72,179.03		72,179.03	6,315.87	6,315.87				
愛川ふれあいの村	163,756.83	160,663.03	3,093.80	8,806.94	7,747.94	1,059.00			
埋蔵文化財センター	2,470.15	2,470.15		4,142.76	4,142.76				
文化遺産課収蔵センター	37,342.15	37,342.15		14,198.70	14,198.70				
生涯学習施設 計	939,376.84	649,790.19	289,586.65	165,416.83	141,392.43	19,743.40	0.00	4,281.00	1施設
教育財産 計	6,960,354.13	6,545,055.25	415,298.88	2,495,258.42	2,035,355.19	425,964.41	48,717.83	33,938.82	136施設
管理委任行政財産 計	0.00	0.00	0.00	0.00	0.00	0.00	0.00	0.00	0施設
計	6,960,354.13	6,545,055.25	415,298.88	2,495,258.42	2,035,355.19	425,964.41	48,717.83	33,938.82	136施設

(注) 柔剣道場施設のうち体育館併設面積は体育館棟面積の内数

8 教職員
公立学校教員人事異動概況

退職:27. 3.31付
新任、異動:27. 4. 1付

校種 任命権者	小学校					中学校					市立特別支援学校等				市町村立学校計					県立学校				合計 (A)+(B)	
	1市5教	横浜	川崎	相模原	計	1市5教	横浜	川崎	相模原	計	1市5教	横浜	川崎	計	1市5教	横浜	川崎	相模原	計(A)	高校	中等	特殊	計(B)		
校長	退職	61	58	24	11	154	43	17	14	11	85		2	1	3	104	77	39	22	242	19		8	27	269
	異動	57	28	7	11	103	35	17	4	6	62		3	1	4	92	48	12	17	169	21	1	2	24	193
	新任	52	44	23	11	130	29	11	13	8	61	1	4	1	6	82	59	37	19	197	21		9	30	227
	小計	170	130	54	33	387	107	45	31	25	208	1	9	3	13	278	184	88	58	608	61	1	19	81	689
副校長	退職																				7		1	8	8
	異動																				50		9	59	59
	新任																				29	2	8	39	39
	小計																				86	2	18	106	106
教頭	退職	30	18	5	9	62	8	14	2	3	27					38	32	7	12	89	6			6	95
	異動	78	86	28	18	210	39	45	12	9	105	1	3	2	6	118	134	42	27	321	47	1	9	57	378
	新任	73	55	26	22	176	46	28	14	9	97		4	1	5	119	87	41	31	278	42		9	51	329
	小計	181	159	59	49	448	93	87	28	21	229	1	7	3	11	275	253	90	70	688	95	1	18	114	802
管理職計 (C)	351	289	113	82	835	200	132	59	46	437	2	16	6	24	553	437	178	128	1,296	242	4	55	301	1,597	
教員	退職	343	396	135	70	944	160	174	44	47	425	5	30	12	47	508	600	191	117	1,416	342		109	451	1,867
	異動	909	1,093	388	216	2,606	537	615	199	113	1,464	15	100	21	136	1,461	1,808	608	329	4,206	789	16	349	1,154	5,360
	新任	405	400	168	86	1,059	218	197	91	53	559	1	48	14	63	624	645	273	139	1,681	282		163	445	2,126
教員計 (D)	1,657	1,889	691	372	4,609	915	986	334	213	2,448	21	178	47	246	2,593	3,053	1,072	585	7,303	1,413	16	621	2,050	9,353	
合計	退職	434	472	164	90	1,160	211	205	60	61	537	5	32	13	50	650	709	237	151	1,747	374		118	492	2,239
	異動	1,044	1,207	423	245	2,919	611	677	215	128	1,631	16	106	24	146	1,671	1,990	662	373	4,696	907	18	369	1,294	5,990
	新任	530	499	217	119	1,365	293	236	118	70	717	2	56	16	74	825	791	351	189	2,156	374	2	189	565	2,721
	合計 (C)+(D)	2,008	2,178	804	454	5,444	1,115	1,118	393	259	2,885	23	194	53	270	3,146	3,490	1,250	713	8,599	1,655	20	676	2,351	10,950

9 保 健

学校給食実施状況

ア 実施学校数及び対象児童生徒数（総括表）

（平成26年5月1日現在）

区 分		学 校 数					児 童 ・ 生 徒 数				
		全校数	完 全 給 食	補 食 給 食	ミ ル ク 給 食	未 実 施	在 籍 児 童 ・ 生 徒 数	完 全 給 食	補 食 給 食	ミ ル ク 給 食	未 実 施
		校	校	校	校	校	人	人	人	人	人
小 学 校	市町村立	856	854	-	-	2	456,741	456,502	-	-	239
	計	856	854	-	-	2	456,741	456,502	-	-	239
中 学 校	市町村立	412	101	-	162	149	209,340	37,522	-	74,547	97,271
	県立	2	-	-	-	2	956	-	-	-	956
	計	414	101	-	162	151	210,296	37,522	-	74,547	98,227
特 別 支 援 学 校	市町村立	19	16	-	-	3	2,172	1,813	-	-	359
	県立	27	25	-	-	2	5,666	4,323	-	-	1,343
	計	46	41	-	-	5	7,838	6,136	-	-	1,702
夜 間 定 時 制 高 校	市町村立	8	7	-	-	1	2,126	1,184	-	-	942
	県立	18	-	-	-	18	4,915	-	-	-	4,915
	計	26	7	-	-	19	7,041	1,184	-	-	5,857

注 国立私立学校分については、文部科学省において直接調査しているため含まれません。

イ 市町村別実施状況

(平成26年5月1日現在)

区 分	完 全 給 食 実 施 校					学校 栄養 職員	調理員	給 食 費			
	小学校	中学校	特別 支援 学校	高等 学校	計			小 学 校		中 学 校	
								月額	1食	月額	1食
校	校	校	校	校	人	人	円	円	円	円	
横 浜 市	341		9	2	352	156	720	4,000	232		
川 崎 市	113		4	5	122	58	245	3,850	231		
相模原市	72	37			109	53	247	4,000	244	4,847	296
横須賀市	46		2		48	13	167	4,000	232		
平 塚 市	28				28	8	48	3,800	228		
鎌 倉 市	16				16	14	46	4,000	240		
藤 沢 市	35		1		36	32	302	4,100	244		
小田原市	25	11			36	28	56	3,900	233	4,600	283
茅ヶ崎市	19				19	14	140	3,900	233		
逗 子 市	5				5	6	36	4,150	245		
三 浦 市	8	3			11	2	-	3,600	216	4,200	252
秦 野 市	13				13	10	27	4,000	242		
厚 木 市	23	13			36	21	41	3,650	223	3,911	274
大 和 市	19	9			28	13	23	4,260	245	4,740	280
伊勢原市	10				10	9	58	3,950	241		
海老名市	13	6			19	3	6	4,000	238	4,677	278
座 間 市	11				11	8	79	4,200	255		
南足柄市	6	3			9	8	23	4,300	248	4,700	281
綾 瀬 市	10	5			15	1		4,100	244	4,600	274
葉 山 町	4				4	2	25	4,100	241		
寒 川 町	5				5	4	33	4,000	239		
大 磯 町	2				2	1	15	4,000	244		
二 宮 町	3	2			5	2	15	4,050	250	4,800	297
中 井 町	2	1			3	1		4,100	245	4,800	298
大 井 町	3	1			4	1	18	4,000	240	4,400	278
松 田 町	2	2			4	2	17	4,000	243	4,400	272
山 北 町	3	1			4	2	16	4,000	244	4,500	277
開 成 町	2	1			3	3	22	4,100	242	4,600	286
箱 根 町	3	1			4	3	19	4,100	246	4,600	281
真 鶴 町	1				1		7	4,120	246		
湯河原町	3				3	1	4	4,200	257		
愛 川 町	6	3			9	6	4	3,700	221	4,260	281
清 川 村	2	2			4		5	3,700	218	4,300	253
神奈川県			25		25	18	200				
計	854	101	41	7	1,003	503	2,664	3,998	239	4,526	279

注 学校栄養職員、調理員は非常勤を含む。

給食費の1食あたりの金額は、年額(11ヶ月分)を給食実施回数(各市町村で異なる)で除したもの

10 社会教育・文化財・スポーツ

(1) 社会教育施設設置状況

(平成25年4月1日現在)

種 別	県 立	市町村立	法人・私立	計
公 民 館	-	161	-	161
図 書 館	2	76	-	78
視聴覚ライブラリー	2	33	-	35
博 物 館	15	93	77	185
登録施設	(4)	(15)	(11)	(30)
(内訳) 相当施設	(-)	(6)	(12)	(18)
類似施設	(11)	(72)	(54)	(137)

(2) 文化財指定状況

ア 国指定重要文化財等

指定(史跡名勝天然記念物)

種 別	名 称	指定年月日	所在地	所有者
史跡	橘樹官衙遺跡群	27.3.10	川崎市	川崎市
同	東京湾要塞跡 猿島砲台跡 千代ヶ崎砲台跡	27.3.10	横須賀市	横須賀市
同	下寺尾官衙遺跡群	27.3.10	茅ヶ崎市	茅ヶ崎市

登録

種 別	名 称	登録年月日	所在地	所有者
建造物	伊藤屋旅館本館	26.4.25	湯河原町	個人
同	伊藤屋旅館奥棟	26.4.25	湯河原町	個人
同	伊藤屋旅館門柱及び石垣	26.4.25	湯河原町	個人
同	坂井家住宅和館	26.10.7	鎌倉市	個人
同	坂井家住宅洋館	26.10.7	鎌倉市	(公) 鎌倉風致保存会
同	林家住宅主屋	26.10.7	藤沢市	個人
同	藤田屋旅館本館	26.12.19	湯河原町	個人
同	藤間家住宅主屋	27.3.26	茅ヶ崎市	個人
同	環山	27.3.26	箱根町	個人

イ 県・国指定文化財件数

(平成27年3月31日現在)

種 別	県 指 定	国 宝	重要文化財(国指定)	合 計
建 造 物	4 2	1	5 2	9 5
絵 画	4 2	6	4 5	9 3
彫 刻	7 8	1	7 3	1 5 2
工 芸	5 8	6	6 3	1 2 7
書 跡 等	7	4	7 6	8 7
考 古 資 料	2 0	0	9	2 9
歴 史 資 料	1	0	6	7
無 形 文 化 財	0	0	1	1
有 形 民 俗 文 化 財	1 8	0	2	2 0
無 形 民 俗 文 化 財	3 0	0	6	3 6
史 跡	2 4	0	5 8	8 2
史 跡 ・ 名 勝	1	0	2	3
名 勝	1	0	3	4
天 然 記 念 物	6 2	0	7	6 9
名勝・天然記念物	1	0	0	1
計	3 8 5	1 8	4 0 3	8 0 6

登録有形文化財	97箇所(178件)	神奈川県庁本庁舎ほか
登録記念物	7件	山下公園、日本大通り、横浜公園ほか

(1) 公立スポーツ施設設置状況内訳

(平成27年3月31日現在)

	陸上競技場	野球場	面	球技場	運動広場	屋内プール	面	屋外プール	面	体育館	柔剣道場	庭球場	面	弓道場	トレーニング場	その他	合計	
(神奈川県)																		(神奈川県)
県民局										1							5	6 県民局
環境農政局					1												20	21 環境農政局
産業労働局															1		1	2 商工労働局
県土整備局		9	(9)	2	7			4	(4)	1		3	(3)				6	32 県土整備局
企業局		1	(1)									1	(1)					2 企業局
教育局	2			2	4	1	(1)	1	(1)	10	1	2	(2)	1	3		16	43 教育局
地域県政総合センター等		1	(1)		1					1		2	(2)					5 地域県政総合センター等
神奈川県(全)	2	11	(11)	4	13	1	(1)	5	(5)	13	1	8	(8)	1	4		48	111 神奈川県(全)
横浜市	4	52	(53)	7	110	14	(14)	31	(31)	151	1	56	(56)	6	22		72	526 横浜市
川崎市	3	39	(39)	5	5	5	(5)	8	(8)	23		7	(7)	1	11		50	157 川崎市
相模原市	2	7	(7)		24	2	(2)	3	(3)	13		12	(12)	3	4		28	98 相模原市
横須賀市	1	8	(8)	1	2	5	(5)	9	(9)	27		6	(6)	1	6		17	83 横須賀市
平塚市	1	5	(5)	5	1	1	(1)	3	(3)	11		3	(3)	1	1		18	50 平塚市
鎌倉市		1	(1)					1	(1)	5	2	1	(1)	1	1		6	18 鎌倉市
藤沢市		5	(5)	4		3	(3)	2	(2)	15	4	5	(5)	2	3		3	46 藤沢市
小田原市	1	4	(4)	1	4			1	(1)	4		4	(4)	1	1		27	48 小田原市
茅ヶ崎市	1	1	(1)	1	5	1	(1)	3	(3)	3	1	4	(4)	1	3		15	39 茅ヶ崎市
逗子市		2	(2)		1			2	(2)	4		2	(2)	1	1		9	22 逗子市
三浦市		1	(1)		1			1	(1)	2		2	(2)		1		7	15 三浦市
秦野市	1	1	(1)		9	1	(1)	1	(1)	3	1	4	(4)	1	3		14	39 秦野市
厚木市	1	7	(7)	1	63	3	(3)	2	(2)	22		10	(10)	1	2		12	124 厚木市
大和市	1	5	(5)		6	1	(1)	1	(1)	4		2	(2)	1	1		7	29 大和市
伊勢原市		2	(2)		4			1	(1)	3	1	3	(3)	1	1		12	28 伊勢原市
海老名市	1	1	(1)		3	2	(2)			13		4	(4)	1	2		4	31 海老名市
座間市		3	(3)		2			12	(12)	3	1	2	(2)	1	1		2	27 座間市
南足柄市		1	(1)		7	1	(1)			3		4	(4)	1	1		17	35 南足柄市
綾瀬市	1	5	(5)		5					5		6	(6)		1		2	25 綾瀬市
葉山町		1	(1)		1							1	(1)				5	8 葉山町
寒川町	1	4	(4)	1	3			1	(1)	5	1	1	(1)	1	1		1	20 寒川町
大磯町		1	(1)		1			1	(1)		1	1	(1)				5	10 大磯町
二宮町					1	1	(1)	1	(1)	1	1	2	(2)		2		2	11 二宮町
中井町		1	(1)		2					1		1	(1)				11	16 中井町
大井町					1					2	1	1	(1)		1		3	9 大井町
松田町					4					1		1	(1)				5	11 松田町
山北町					2	1	(1)	1	(1)	1		3	(3)				15	23 山北町
開成町		2	(2)	1	1			1	(1)	1							1	7 開成町
箱根町						1	(1)			2		2	(2)	1	1		14	21 箱根町
真鶴町										2							2	4 真鶴町
湯河原町					1			1	(1)	3		1	(1)		1		5	12 湯河原町
愛川町	1	7	(7)		1			4	(4)	4		3	(3)		1		18	39 愛川町
清川村		1	(1)									1	(1)				1	3 清川村
組合等						1	(1)								1			2 組合等
合計	22	178	179	31	283	44	44	96	96	350	16	163	163	28	78	458	1747	合計

11 情報公開・個人情報保護制度の運用

(1) 情報公開請求処理状況 (平成27年3月31日現在)

請求内容	全部公開	一部公開	非公開		計
事故報告書	1	6	1	1	8
その他の報告書	2	6	1	1	9
教育委員会議事録	0	6	1	1	7
経理関係文書	21	17	1	1	39
人事関係文書	2	15	2	0	19
教員採用試験関係文書	15	5	0	0	20
旅行命令簿関係	0	4	5	5	9
会議資料等	266	20	118	118	404
教育課程関係文書	14	26	0	0	40
国旗・国家関係文書	0	5	0	0	5
通知類	0	1	0	0	1
施設関係文書(工事等)	38	12	1	1	51
その他	8	17	7	7	32
計	367	140	137	135	644

注1) 太字は内数で不存在の決定件数

注2) 請求件数は文書件数

(2) 自己情報開示請求処理状況(簡易開示を除く) (平成27年3月31日現在)

請求内容	全部開示	一部開示	不開示		計
報告書に記載された情報	0	0	1	1	1
人事関係情報	0	2	0	0	2
服務関係情報(卒業式等)	10	0	4	4	14
入学者選抜関係情報	648	8	0	0	656
教員採用試験関係情報	13	0	1	0	14
その他	22	12	6	2	40
計	693	22	12	7	727

注1) 太字は内数で不存在の決定件数

注2) 請求件数は情報件数

(3) 自己情報利用停止請求処理状況 (平成27年3月31日現在)

請求内容	利用停止	利用不停止	計
服務関係情報(卒業式等)	0	1	1

注) 請求件数は情報件数

(4) 簡易開示請求処理状況 (平成27年3月31日現在)

試験の名称	件数
高等学校入学者選抜	25,878
公立学校教員採用候補者選考試験	2,863
中等教育学校入学者決定	543
計	29,284

注) 請求件数は情報件数

12 広聴・教育相談

(1) 広聴状況

(平成27年3月31日現在)

		教育局処理			わたしの提案・月別件数												
		提案・要望	わたしの提案	計	4	5	6	7	8	9	10	11	12	1	2	3	計
義務教育	幼稚園		1	1	0	0	1	0	0	0	0	0	0	0	0	0	1
	小学校		3	3	0	0	1	0	0	0	0	1	1	0	0	0	3
	中学校		13	13	2	0	2	0	0	0	0	0	0	1	5	3	13
	全般	1	6	7	1	0	1	2	0	0	1	0	0	0	0	1	6
	教育施設		2	2	0	1	1	0	0	0	0	0	0	0	0	0	2
	その他		10	10	1	0	2	1	1	1	2	0	0	1	1	0	10
	計	1	35	36	4	1	8	3	1	1	3	1	1	2	6	4	35
高校教育	教育内容		23	23	1	2	1	4	2	0	5	5	0	1	2	0	23
	教育施設		5	5	0	0	1	0	0	0	0	0	0	0	2	2	5
	入学試験		2	2	0	0	0	0	0	0	0	0	0	0	1	1	2
	高校改革		0	0	0	0	0	0	0	0	0	0	0	0	0	0	0
	その他	1	13	14	0	1	1	0	1	2	1	0	0	1	2	4	13
	計	1	43	44	1	3	3	4	3	2	6	5	0	2	7	7	43
義務・高校教育			15	15	1	1	0	5	1	1	1	1	0	3	0	1	15
障害児教育	教育内容		0	0	0	0	0	0	0	0	0	0	0	0	0	0	0
	教育施設		0	0	0	0	0	0	0	0	0	0	0	0	0	0	0
	その他		3	3	0	0	0	0	0	0	0	2	0	1	0	0	3
	計	0	3	3	0	0	0	0	0	0	2	0	1	0	0	0	3
生涯学習	教育内容		0	0	0	0	0	0	0	0	0	0	0	0	0	0	0
	教育施設		8	8	1	0	1	0	0	1	1	1	0	0	0	3	8
	開放講座		1	1	0	0	1	0	0	0	0	0	0	0	0	0	1
	その他		5	5	1	0	1	0	0	1	0	0	1	0	0	1	5
	計	0	14	14	2	0	3	0	0	2	1	1	1	0	0	4	14
文化財保護	天然記念物		0	0	0	0	0	0	0	0	0	0	0	0	0	0	0
	埋蔵文化財		0	0	0	0	0	0	0	0	0	0	0	0	0	0	0
	遺跡の保護		1	1	0	0	1	0	0	0	0	0	0	0	0	0	1
	その他		0	0	0	0	0	0	0	0	0	0	0	0	0	0	0
	計	0	1	1	0	0	1	0	0	0	0	0	0	0	0	0	1
体育レクリエーション	教育内容		0	0	0	0	0	0	0	0	0	0	0	0	0	0	0
	施設の整備		5	5	1	1	0	2	0	0	0	0	0	0	0	1	5
	施設の開放	2	1	3	0	0	0	0	0	0	0	0	0	0	0	1	1
	その他		12	12	1	3	0	1	3	2	1	0	0	0	1	0	12
	計	2	18	20	2	4	0	3	3	2	1	0	0	1	2	18	
教職員	資質の向上		4	4	1	0	0	0	1	0	0	1	0	0	0	1	4
	教職員制度		5	5	0	1	0	0	1	0	1	1	1	0	0	0	5
	採用試験		0	0	0	0	0	0	0	0	0	0	0	0	0	0	0
	配置状況		0	0	0	0	0	0	0	0	0	0	0	0	0	0	0
	その他		17	17	2	1	2	1	1	0	0	0	2	1	7	0	17
	計	0	26	26	3	2	2	1	3	0	1	2	3	1	7	1	26
教育予算財政			4	4	0	0	1	1	0	0	1	1	0	0	0	0	4
その他			10	10	1	0	1	2	3	0	1	0	0	2	0	10	
合計		4	169	173	14	11	19	19	14	8	15	13	5	9	23	19	169

12 広聴・教育相談

(1) 広聴状況

(平成26年3月31日現在)

		教育局処理			月別件数													
		提案・要望	わたしの提案	県政モニター	計	4	5	6	7	8	9	10	11	12	1	2	3	計
義務教育	幼稚園		1		1	0	0	0	1	0	0	0	0	0	0	0	0	1
	小学校		3		3	0	0	0	1	0	0	1	0	0	1	0	0	3
	中学校		2		2	0	0	0	1	0	0	0	0	0	0	1	0	2
	全般		4		4	0	0	0	0	0	0	0	1	1	0	1	1	4
	教育施設		1		1	0	0	0	1	0	0	0	0	0	0	0	0	1
	その他	1	24		25	4	1	1	3	1	2	4	2	0	2	2	2	24
	計	1	35	0	36	4	1	1	7	1	2	5	3	1	3	4	3	35
高校教育	教育内容		3		3	0	1	0	0	0	0	0	1	1	0	0	0	3
	教育施設		2		2	1	0	0	0	1	0	0	0	0	0	0	0	2
	入学試験		3		3	0	0	0	0	0	0	0	0	0	0	3	0	3
	高校改革		0		0	0	0	0	0	0	0	0	0	0	0	0	0	0
	その他		46		46	3	1	2	7	6	11	3	4	2	2	3	2	46
	計	0	54	0	54	4	2	2	7	7	11	3	5	3	2	6	2	54
義務・高校教育			13		13	1	2	2	2	0	0	2	0	0	1	2	1	13
障害児教育	教育内容		1		1	0	0	0	0	0	0	1	0	0	0	0	0	1
	教育施設		0		0	0	0	0	0	0	0	0	0	0	0	0	0	0
	その他		2		2	0	0	0	1	0	0	0	1	0	0	0	0	2
	計	0	3	0	3	0	0	0	1	0	0	1	1	0	0	0	0	3
生涯学習	教育内容		0		0	0	0	0	0	0	0	0	0	0	0	0	0	0
	教育施設		2		2	0	0	0	0	1	1	0	0	0	0	0	0	2
	開放講座		0		0	0	0	0	0	0	0	0	0	0	0	0	0	0
	その他	3	20		23	3	2	1	2	1	1	0	2	0	4	4	0	20
		計	3	22	0	25	3	2	1	2	2	2	0	2	0	4	4	0
文化財保護	天然記念物		0		0	0	0	0	0	0	0	0	0	0	0	0	0	0
	埋蔵文化財		1		1	1	0	0	0	0	0	0	0	0	0	0	0	1
	遺跡の保護	1	3		4	0	1	0	0	0	1	0	0	0	0	0	1	3
	その他		7		7	0	4	2	0	0	0	0	0	0	0	1	0	7
	計	1	11	0	12	1	5	2	0	0	1	0	0	0	0	1	1	11
体育レクリエーション	教育内容		0		0	0	0	0	0	0	0	0	0	0	0	0	0	0
	施設の整備		7		7	3	0	1	0	1	1	1	0	0	0	0	0	7
	施設の開放		0		0	0	0	0	0	0	0	0	0	0	0	0	0	0
	その他		3		3	1	0	1	0	1	0	0	0	0	0	0	0	3
		計	0	10	0	10	4	0	2	0	2	1	1	0	0	0	0	0
教職員	資質の向上		11		11	0	0	3	6	0	0	0	0	1	0	1	0	11
	教職員制度		1		1	0	1	0	0	0	0	0	0	0	0	0	0	1
	採用試験		1		1	0	0	0	1	0	0	0	0	0	0	0	0	1
	配置状況		0		0	0	0	0	0	0	0	0	0	0	0	0	0	0
	その他		13		13	1	0	1	2	1	2	2	2	0	1	1	0	13
	計	0	26	0	26	1	1	4	9	1	2	2	2	1	1	2	0	26
学校5日制			0		0	0	0	0	0	0	0	0	0	0	0	0	0	0
教育予算財政			1		1	0	0	0	0	0	0	0	0	0	0	0	0	1
その他			33		33	2	2	5	1	2	4	1	1	3	5	6	1	33
合計		5	208	0	213	20	15	19	29	15	23	15	14	8	16	25	9	208

(2) 教育相談状況

(平成27年3月31日現在)

相談内容	相談件数 (構成比)	相談方法別					具体例
		電話	来所 (事例数)	訪問	Eメール	FAX その他	
生活	2,946 17.6%	981	1,839 (210)	118	8	0	子育て不安、日常生活のしつけ、養育などの生活習慣等
学習	888 5.3%	302	418 (58)	163	5	0	学習課題、学習意欲、学習方法等
言語	104 0.6%	29	70 (9)	5	0	0	ことばの遅れ、コミュニケーション、構音等
運動機能	2 0.0%	2	0 (0)	0	0	0	粗大運動、微細運動、移動等
行動	1,880 11.2%	641	1,003 (128)	235	1	0	多動、集団不適応、過食・拒食、リストカット、暴力行為、非行等
いじめ	763 4.6%	734	20 (5)	0	9	0	仲間はずれ、無視、言葉での脅し、からかい、暴力等
不登校・ひきこもり	2,234 13.4%	1,067	1,112 (152)	40	15	0	交友・学業の問題、遊び・非行、無気力、不安、意図的拒否等
対人関係	637 3.8%	534	73 (13)	22	8	0	子ども同士の関係、家族間の人間関係、保護者との関係等
進路	1,123 6.7%	738	346 (50)	19	20	0	進学、就職、大学入学資格検定、就学相談、進路選択等
転入学・編入学	4,737 28.3%	4,329	237 (126)	9	162	0	転居や特別の事情による転入学、海外からの帰国、再入学等
海外教育・留学	22 0.1%	7	0 (0)	0	15	0	日本語指導、外国語の保持、外国籍児童・生徒の編入学等
教育行政	36 0.2%	34	1 (1)	0	1	0	入試制度、奨学金制度、私学補助、教職員採用試験等
学校・教師	630 3.8%	569	27 (3)	9	25	0	学校・教職員への不信、校内組織、教育課程等
校内支援システム	0 0.0%	0	0 (0)	0	0	0	教育相談体制づくり、人的資源の活用方法、研修会等
その他	710 4.2%	658	14 (11)	13	25	0	情報提供、他機関との連携、主訴不明等
合計件数	16,712	10,625	5,160 (766)	633	294	0	
(構成比)		100.0%	63.6%	30.9%	3.8%	1.8%	0.0%

相談件数とは、電話や来所、学校等への訪問、電子メールその他の方法で相談員等が実際に対応した相談者の延べ人数の合計である。

事例数とは、1人の相談対象者について本人、保護者等に数回継続して相談を実施した場合、これを1事例として集計した数である。

訪問とは、学校等からの要請に基づき、学校等を訪問して行う相談である。そのうち、研修会等を行ったものは相談内容を「校内支援システム」として分類していたが、平成25年度から校内システムはカリキュラム・コンサルタントとしてカウントする。重複を避けるために、0件となっている。

構成比は小数点以下第2位で四捨五入しているため、内訳の合計が100%にならない場合がある。

13 調査・統計

(1) 神奈川県教育委員会実施調査

項番	調査名	調査期日 調査時期	調査目的	主な調査事項	調査対象
1	公立小・中学校及び高等学校の児童・生徒数、学級数及び教職員数調べ	(毎年) 5月1日	「神奈川の教育統計」ホームページ及び「学校統計要覧」作成資料とする。	学校別、学年別の児童・生徒数、学級数、教職員数	公立小・中学校及び高等学校
2	公立中学校卒業者の進路状況調査	(毎年) 5月1日	公立中学校卒業者の進路状況を明らかにし、教育行政上の基礎資料とする。(昭和31年より実施)	公立中学校卒業者の進路状況 1 県内外別・公私立別・課程別・学科別高等学校への進学者数 2 高等学校別科、中等教育学校後期課程、高等専門学校への進学者数 3 特別支援学校への進学者数 等	公立中学校
3	公立高等学校等生徒の異動及び進路に関する調査	(毎年) 異動は前年度間 進路は5月1日	公立高等学校等生徒の異動及び進路状況を把握し、教育行政上の基礎資料とする。(異動は昭和52年より、進路は昭和48年より実施)	公立高等学校等生徒の異動の状況 1 転・編入学者、転出者、退学者数 2 理由別原級留置者数・退学者数・長期欠席者数 等 公立高等学校等卒業者の進路の状況 1 国公立別・学科系統別大学・短期大学への進学者数 2 専修各種学校・公共職業能力開発施設等への進・入学者数 等	公立高等学校 公立中等教育学校(後期課程)(異動のみ)
4	公立中学校卒業予定者の進路希望調査	(毎年) 10月20日	公立中学校卒業予定者の進路希望状況を明らかにし、教育行政上の基礎資料とする。(昭和30年より実施)	公立中学校卒業予定者の進路希望状況 1 県内外別・公私立別・課程別・学科別高等学校への進学希望者数 2 高等学校別科、中等教育学校後期課程、高等専門学校への進学希望者数 3 特別支援学校への進学希望者数 等	公立中学校

各調査の結果は、教育委員会ホームページ「かながわの教育」>神奈川の教育統計で、閲覧することができます。

【文部科学省実施調査】

項番	調査名	調査期日 調査時期	調査目的	主な調査事項	調査対象
5	地方教育費調査 【一般統計調査】	(毎年) 教育費調査 知事部局における 生涯学習関連費 調査 (前会計年度) (隔年) 教育行政調査 5月1日 平成25年度実施 (次回平成27年度)	学校教育、社会教育、 生涯学習関連および教育 行政のために支出され た経費ならびに収入 の実態および地方教育 行政機関の組織等の状 況を明らかにし、教育 行政上の資料とする。	教育費調査 学校教育、社会教育、生涯学習関連及び 教育行政のために支出された経費並びに授 業料等の収入の実態 1 教育委員会等における支出項目別、財源 別学校教育費 等 2 知事部局における支出項目別、財源別生 涯学習関連費 等 教育行政調査 地方教育行政機関の組織及び活動の状況 1 教育委員の性別、年齢、職業、履歴及び報 酬 等	県教育委員会 市町村教育委 員会 公立学校 (大学を除く) 知事部局
6	社会教育調査 【基幹統計調査】	(3年周期) 10月実施 (前年度間) 平成23年度実施 (次回平成27年度 (1年延期))	社会教育行政に必要な 社会教育に関する基礎 的事項を明らかにする ことを目的とする。	社会教育に関する基礎的事項 1 社会教育行政調査 社会教育関係職員、社会教育委員に関す る事項、事業実施状況 等 2 公民館・図書館・博物館・博物館類似施設・ 青少年教育施設・女性教育施設・社会体育 施設・民間体育施設・劇場、音楽堂等・生涯 学習センターにおける職員に関する事項、 施設・設備の状況、事業実施状況 等	県教育委員会 市町村教育委 員会 公立社会教育 施設 民間社会教育 施設
7	学校教員統計調 査 【基幹統計調査】	(3年周期) 10月実施 (前年度間) 平成25年度実施 (次回平成28年度)	学校の教員構成、教員 の個人属性、職務態様 及び異動状況等を調査 し、教員に関する諸施 策の検討・立案のため の基礎資料を得る	学校の教員構成並びに教員の個人属性、職務 態様及び異動状況 1 学校調査：年齢別、職名別、男女別教員数 2 個人調査：学歴、勤務年数、免許状の種類 等(抽出調査) 3 異動調査：採用・転入・離職の別等	公・私立幼稚園 公・私立小・中 学校 公・私立高等学 校 公・私立特別支 援学校 公・私立専修・ 各種学校
8	子供の学習費調 査 【一般統計調査】	(隔年周期) 年間調査 平成26年度実施 (次回平成28年度)	子供を公立の学校に通 学させている保護者 が、子供の学校教育及 び学校外活動のために 支出した経費ならびに 世帯の年間収入の実態 をとらえ、教育行政上 の基礎資料とする。	子供を公立の学校に通学させている保護者 が、子供の学校教育及び学校外活動のため に支出した経費並びに世帯の年間収入の実態 1 学校教育費 2 学校給食費 3 学校外活動費 4 世帯の年間収入	公立幼稚園 公立小学校 公立中学校 公立高等学校 (全日制) (抽出調査)

(2) 学校統計

(平成26年5月1日現在)

区 分	学校数		学級数	在学者数	教員数 (本務者)	
	本校	分校				
	校(園)	校(園)	学級	人	人	
幼稚園	計	720	-	5,548	137,910	8,371
	公立(市町村立)	55	-	187	3,785	269
	私立	665	-	5,361	134,125	8,102
小学校	計	887	2	17,142	468,512	24,895
	国立	2	-	36	1,327	52
	公立	854	2	16,744	456,741	24,173
	私立	31	-	362	10,444	670
中学校	計	476	2	7,525	236,462	14,634
	国立	2	-	21	897	44
	公立	410	2	6,792	209,340	13,100
	私立	64	-	712	26,225	1,490
高等学校 (本科)	計	234	1	...	205,023	12,448
	公立	156	1	3,622	136,385	8,908
	県立	141	1	3,230	122,339	7,766
	{ 市立	15	-	392	14,046	1,142
	私立	78	-	...	68,638	3,540
高等学校 (専攻科)	計	1	-	6	46	...
	公立(県立)	1	-	6	46	...
高等学校 (別科)	計	1	-	4	154	...
	公立(市立)	1	-	4	154	...
高等学校 (通信制)	計	6	-	...	6,918	139
	公立(県立)	2	-	...	5,471	76
	私立	4	-	...	1,447	63
中等教育学校	計	5	-	80	4,161	279
	公立(県立)	2	-	48	1,886	119
	私立	3	-	32	2,275	160
特別支援学校	計	49	1	2,125	8,116	4,657
	国立	2	-	27	129	64
	公立	45	1	2,062	7,838	4,531
	県立	27	-	1,437	5,666	3,156
	{ 市立	18	1	625	2,172	1,375
	私立	2	-	36	149	62

(注)1 文部科学省「学校基本調査」によります。

2 高等学校(本科)とは、全日制及び定時制の課程をいいます。

3 私立高等学校、私立中等教育学校(後期課程)及び高等学校(通信制)の学級数については、調査していません。

14 教育委員会発行の主な刊行物

名 称	刊行周期	発行年月	創刊年月	規格	ページ数	発行部数
< 総務室 >						
事務事業の概要	年1回	6月	-	A4	102	230
教育委員会の点検・評価	年刊	6月	-	A4	132	850
平成26年度版教育年報	年刊	3月	-	A4	186	22
県立高校改革基本計画	臨時	1月	-	A4	96	HP掲載
< 行政課 >						
平成26年度学校統計要覧	年刊	1月	-	A4	46	HP掲載
人権学習のための参加体験型学習プログラム集 (第2集)	3年周期	2月	-	A4	83	1,800
< 財務課・まなびや計画推進課・教職員企画課・教職員人事課・厚生課 >						
該当なし						
< 高校教育企画課 >						
輝けきみの明日-行きたい・知りたい公立高校-平成27年度入学生にむけて	年刊	7月	-	A4	420	2,400
< 高校教育指導課 >						
該当なし						
< 保健体育課 >						
平成25年度神奈川県児童生徒体力・運動能力調査報告書	年刊	5月	-	A4	66	HP掲載
交通安全教育 第50号	年刊	1月	-	B4	両面二つ折り	11,500
スタートかながわ啓発資料	年刊	3月	-	A4	両面	57,000
< 子ども教育支援課 >						
「子ども親水啓発事業」リーフレット	年刊	7月	H24.7月	A4	8	4,000
教育事務必携指導資料	年刊	6月	S39	A4	82	250
わたくしたちの生活と進路	年刊	3月	S55	A4	150	HP掲載
< 学校支援課・特別支援教育課 >						
該当なし						
< 生涯学習課 >						
かながわ読書のススメ～第三次神奈川県子ども読書活動推進計画～	臨時	4月	-	A4	42	1,000
平成25年度神奈川県生涯学習年報	年刊	12月	H11	A4	63	HP掲載
おてつだい帳「HP掲載」	年刊	7月	H13.6	A4	4	HP掲載
家族で一緒に考える夏休み「HP掲載」	年刊	7月	H22.6	A4	6	HP掲載
< 文化遺産課 >						
神奈川県埋蔵文化財調査報告60	年刊	3月	S45.3	A4	94	330
神奈川県埋蔵文化財センター年報26	年刊	1月	S58.3	A4	78	330

名 称	刊行周期	発行年月	創刊年月	規格	ページ数	発行部数
平成26年度かながわの遺跡展・巡回展 発掘された御仏と仏具 - 神奈川の古代・中世の 仏教信仰 -	年刊	12月	S51.11	A4	29	8,000
平成25年度神奈川県文化遺産年報	年刊	12月	H24.6	A4	33	110
< スポーツ課 >						
該当なし						
< 教育事務所(4)、給与事務所(2) 学校事務センター >						
該当なし						
< 県立図書館 >						
郷土神奈川 第53号	定期1回	2月	S.49.1	A5	68	800
神奈川県立図書館 60年の歩み	臨時	11月	-	A4	102	200
神奈川の大学における生涯学習関連事業実施調査 結果 (集計表)	年刊	11月	H3.12	A4	47	200
ビジネス関係資料ガイド 79~81	隔月	5,7,9月	H13.10	A4	4	720
トピックスへのとびら 105~116	毎月	毎月	H17.1	A4	2	50
かながわ資料ニュースレター第41~46号	隔月	隔月	H19.8	A4	4	450
Mゾーン	不定期		H24.8	A4	2	300~1000
音楽堂の主 催事業の月						
< 県立川崎図書館 >						
館報「科学EYES」	年2回	10・3月	H10	A5	各21	各900
平成26年度 要覧	年刊	6月	S34	A4	40	HP掲載
SiL 科学と産業の情報ライブラリーニュース	年4回	4・7・10・1月	H17	A4	各4	各2,000
テーマ別文献目録	年2回	7・3月	H17	A4	各20	各250
やさしい科学しんぶん	年1回	3月	H16	A4	4	400
社楽(社史室情報誌)	月刊	毎月	H24	A4	各2	各500
神奈川県立川崎図書館 利用案内(リーフレ ット)	臨時	10月	-	B4	三つ折	3,000
< 金沢文庫 >						
特別展 徒然草と兼好法師	臨時	4月	-	A4	80	1,000
企画展 動乱の金沢	臨時	6月	-	A4	48	800
企画展 仏教美術逍遙	臨時	8月	-	A5	72	700
特別展 津久井光明寺	臨時	2月	-	B5	120	700
金沢文庫研究	年2回	10・3月	S30.5	B5	各48	各800
< 近代美術館 >						
2015年度展覧会スケジュール	年刊	3月	-	A3	三つ折 かつ二つ折	10,000
2013年度年報	年刊	3月	-	A4	64	1,000
広報誌「たいせつな風景」	年刊	3月	H16.3	A5	40	8,000
図録「いろ・うごき・かたち アートをめぐる 夏の冒険」	臨時	7月	-	19× 19cm	2分冊(24 ページ、48 ページ)+ポ ストカード20 枚、ケース付	1,500
図録「田淵安一 知られざる世界」	臨時	7月	-	B5変 形	92	1,500
図録「美術と文学の交流 麻生三郎の装幀・挿画展」	臨時	9月	-	B5変 形	120	1,200

名 称	刊行周期	発行年月	創刊年月	規格	ページ数	発行部数
< 体育センター >						
かながわスポーツタイムズ	年2回	9・3月	H2.6	A4	12	HP掲載
体育センターレポート	年刊	5月	S44.5	A4	16	HP掲載
体育センター事業概要	年刊	7月	S43	A4	23	HP掲載
< 総合教育センター >						
平成26年度要覧	年刊	6月	S39	A4	36	550
平成25年度事業報告書	年刊	6月	S41	A4	32	160
平成26年度長期研究員研究報告 第13集	年刊	3月	H15.4	A4	60	180
平成26年度神奈川県立総合教育センター(パンフレット)	年刊	6月	H14	A4	8	700
高等学校初任者のための授業づくりガイド 平成26年度版	年刊	3月	H24.3	A4	115	850
かながわで育もう!教師への夢 かながわティーチャーズカレッジ - 平成27年度受講者募集案内 - (リーフレット)	年刊	3月	H20	A4	4	10,000
組織で取り組む授業研究の工夫に関する研究 - 目標の共有化による「協働する授業づくり」 -	臨時		H27.3	A4	8	HP掲載 470
単元における評価規準の設定に関する研究 学習 評価を踏まえた授業づくりのために	臨時		H27.3	A4	4	HP掲載 620
神奈川県立総合教育センター創立50周年記念誌 神奈川県立総合教育センター50年のあゆみ	臨時		H26.10	A4	92	HP掲載 1,000
平成25年度研究集録 第33集	年刊	4月	S56	A4	38	HP掲載 50
平成26年度研究集録 第34集	年刊	3月	S56	A4	52	HP掲載 52
平成26年度「生徒による授業評価」報告書	年刊	3月	H25.3	A4	10	HP掲載
神奈川県立総合教育センターカリキュラム開発センター(リーフレット)	年刊	4月	H23.3	A4	二つ折	HP掲載 1000
教育図書室利用案内(リーフレット)	年刊	4月	H20.2	A4	二つ折	HP掲載 1000
平成25年度教育相談概要	年間	5月	H19	A4	22	100
平成26年度「教育相談センター」(リーフレット)	年間	5月	H14	A4	二つ折	5,400
高校生への効果的な学習支援 (リーフレット)	臨時		H26.11	A3	二つ折	600
はじめよう学習活動研究会～主体的に学ぶ生徒をはぐくむために～(リーフレット)	臨時		H27.3	A3	二つ折	HP掲載 400
はじめよう学習活動研究会～主体的に学ぶ生徒をはぐくむために～(冊子)	臨時		H27.3	A4	25	HP掲載
支援を必要とする児童・生徒の教育のために	年間	3月	H7	A4	62	1,200
平成26年度子ども一人ひとりの成長を支える特別 支援学校新担当教員サポートブック	年刊	4月	H24.4	A4	51	500

名 称	刊行周期	発行年月	創刊年月	規格	ページ数	発行部数
< 歴史博物館 >						
神奈川県立歴史博物館年報 平成25年度	年刊	3月	S47.3	A4	93	HPに掲載
神奈川県立歴史博物館研究報告・人文科学 第41号	年刊	10月	S43.8	A4	112	600
神奈川県立歴史博物館だよりVol.20 No.1~3	年3回	6月・9月・12月	S42.8	A4	8	各2,000
特別展図録 明治大学クリスチャン・ホッラック・コレクション 「繭と鋼 - 神奈川とフランスの交流史 - 」	臨時	4月	-	A4	159	2,000
特別展図録「白絵 - 祈りと寿ぎのかたち - 」	臨時	10月	-	A4	112	2,000
特別展図録「陸に上がった海軍 - 連合艦隊司令部日吉地下壕からみた太平洋戦争 - 」	臨時	2月	-	A4変形	124	2,000
常設展リーフレット(子ども向け)	臨時	1月	-	A4	三ツ折	20,000
催し物のご案内(2015年度版)	年刊	2月	H7.3	A4	四ツ折	20,000
県立博物館及び県庁本庁舎建物案内リーフレット(英語版)	臨時	3月	-		三ツ折	10,000
縦215mm×横456mm Z折(仕上がり寸法:縦215mm×横152mm)						
< 生命の星・地球博物館 >						
展示解説書「どうする? どうなる! 外来生物 - とりもどそう私たちの原風景 - 」	臨時	7月	-	A4	128	1,500
神奈川県立生命の星・地球博物館年報 第19号	年刊	11月	H9.3	A4	112	500
神奈川自然誌資料第36号	年刊	2月	S55.3	A4	76	700
神奈川県立博物館研究報告(自然科学)第44号	年刊	2月	S43.3	A4	112	1,100
自然科学のとびら	季刊	6・12	H7.6	A4	8	各1,600
< 県立学校(143) >						
学校要覧	年刊			A4		

15 教育関係年表(平成26年度)

月日	動 向	備 考
4月1日	県内公立学校教職員の人事異動を発令	
4月19日	神奈川県高等学校総合体育大会開会式	県立体育センター
4月27日～ 3月22日	3033運動キャンペーンイベント実施	全38回のイベントに参加、延べ51,744人
5月1日	平成26年度神奈川県立の高等学校の入学者の募集及び選抜要綱についての発表	
5月1日、6月9日、10月7日、12月11日、1月21日	平成26年度神奈川県公立小・中学校交通安全教育研究会	総合教育センター善行庁舎
5月24日	かながわ教育フォーラム横浜大会を開催	県立横浜平沼高等学校
5月28日	神奈川県水泳プール安全管理講習会	県立体育センター、県立総合教育センター
5月31日～6月1日	ファミリー・コミュニケーション・フェスティバル開催	象の鼻パーク
6月7日	第18回神奈川県学校・フリースクール等連携協議会	県立青少年センター
6月7日	教育委員会とフリースクールによる不登校相談会	県立青少年センター
6月12日	公立学校教員等の懲戒処分についての発表	自校女子生徒に対する不適切な行為・灯油の窃盗又は横領
6月14日	公私協調事業「神奈川の高校展」スタートアップイベント「全公立展」開催	パシフィコ横浜
6月16日	公立中学校教員の逮捕についての発表	強制わいせつ容疑
7月4日	平成26年度児童・生徒の犯罪被害防止教育研究会	総合教育センター善行庁舎
7月11日	全国高等学校総合体育大会(夏季) 結団式	県立音楽堂
7月12日	第96回全国高等学校野球選手権神奈川大会開会式	横浜スタジアム
7月12日	神奈川県立高等学校PTA連合会研修大会	パシフィコ横浜
7月12日	全国高等学校総合文化祭・茨城大会 派遣激励会	横浜市西公会堂
7月12、13日 9月6、7日	「第17回大学で学ぼう～生涯学習フェア」開催	かながわ県民センター、相模女子大学
7月14日	神奈川県いじめ防止対策調査会	議会第1会議室
7月17日	神奈川県文化財保護審議会	かながわ県民センター
7月19日	第59回全国高等学校軟式野球選手権大会南関東地方予選 神奈川大会開会式	藤沢八部球場
7月19日	かながわ教育フォーラム鎌倉大会を開催	鎌倉女子大学
7月24～25日	幼稚園教育課程等神奈川県研究協議会	かながわ県民センター
7月27日	神奈川県中学校総合体育大会総合開会式	相模原市立総合体育館
7月27日	第38回全国高等学校総合文化祭開会式	茨城県
8月1日	全国高等学校総合体育大会開会式	東京都

月日	動 向	備 考
8月3日	かながわティーチャーズカレッジ開講式	総合教育センター
8月4、8、15日	かながわハイスクール議会2014	県庁
8月5日	平成25年度公立中学校等卒業者の進路の状況について公表	中学校卒業者の高等学校等進学率は98.4%で前年比0.4ポイント上昇
8月5～10日	公私協調事業「神奈川の高校展」 メインイベント「公私合同説明・相談会」開催	県内12会場
8月7日	公立学校教員の懲戒処分についての発表	盗撮
8月18日	全県小学校教育課程研究会	総合教育センター
8月19日	平成25年度公立高等学校等卒業者の進路の状況、平成25年度公立高等学校生徒の異動の状況について公表	全日制高等学校卒業者の大学等進学率は56.5%で前年度比0.5ポイント上昇、退学率は0.99%で前年度比0.08ポイント上昇
8月19日	「科学の甲子園」神奈川県大会	県立青少年センター
8月22日	文化フェスタ2014夏(サマー)	県立青少年センター
8月22日	全県中学校教育課程研究会	総合教育センター
8月22日	職員の懲戒処分についての発表	不適切な経理処理等
8月22日	第69回国民体育大会関東ブロック大会総合開会式 中心会期	宇都宮東武ホテルグランデ
8月22～24日	第69回国民体育大会関東ブロック大会(本大会) 中心会期	栃木県ほか
8月26日	第1回神奈川県生涯学習審議会	かながわ県民センター
9月2日～ 11月19日	レクリエーション指導者派遣事業	県内各所にレクリエーション指導者を派遣
9月4日	公立学校教員の懲戒処分についての発表	酒気帯び運転等
9月7～14日	第69回国民体育大会本大会(会期前)	長崎県諫早市ほか 水泳競技、カヌー競技(SL・WW)
10月4日	第69回国民体育大会本大会 神奈川県選手団結団式	横浜市西公会堂
10月5日	県民スポーツ週間中央イベント	県立西湘地区体育センター
10月12日～ 10月22日	第69回国民体育大会本大会	長崎県諫早市ほか 陸上競技等37競技(ほか公開競技:高等学校野球・トリアスロン)
10月13日	県民スポーツ週間中央イベント	県立体育センター
10月14日	県立高等学校教員の逮捕についての発表	準強姦容疑
10月18～19日	県民スポーツ週間中央イベント	県立武道館
10月25日	平成26年度神奈川県高等学校総合文化祭総合開 会式	県立音楽堂
10月30日	公立学校教員の懲戒処分についての発表	強制わいせつ、酒気帯び運転等、部活動 引率中等の飲酒
10月30日	平成26年度神奈川県学校保健・学校安全・学校給 食表彰式	県立地球市民かながわプラザ (あーすぶらざ)
11月1日	かながわ人づくりコラボ2014を開催	横浜西公会堂

月日	動 向	備 考
11月3日	文化財保護ポスター表彰式	県立地球市民かながわプラザ
11月5～12・ 16・18～27日	文化財保護ポスター展示会	鎌倉市役所、県庁本庁舎大会議場、二宮町生涯学習センター、横浜市歴史博物館
11月7日	公立学校教員の懲戒処分についての発表	自校女子生徒に対する不適切な行為
11月12日	神奈川県いじめ防止対策調査会	議会第5会議室
11月13日	公立学校教員の懲戒処分についての発表	盗撮、宿泊学習中の飲酒、交通事故
11月13日	第56回神奈川県PTA大会	相模女子大学グリーンホール
11月13日	第7回神奈川県スポーツ推進審議会開催	県庁新庁舎
11月14日	平成26年度優良PTA神奈川県教育委員会表彰式	県庁本庁舎大会議場
11月17日	公立小学校教員の逮捕についての発表	公務執行妨害容疑
11月20日	職員功績賞表彰式	県庁本庁舎大会議場
11月20日	平成26年度神奈川県優秀授業実践教員表彰式	県庁本庁舎大会議場
11月20日	神奈川県立高等学校PTA連合会大会	パシフィコ横浜
11月20日	神奈川県文化財保護審議会	教育委員会会議室
11月20～21日	第45回関東甲信越静社会教育研究大会神奈川大会	鎌倉芸術館ほか
11月26日	平成26年度公立中学校卒業予定者の進路希望の状況について公表	中学校卒業予定者の高等学校等進学希望率は96.6%で前年比0.1ポイント減少
12月6日	平成26年度第1回インクルーシブ教育推進フォーラム	平塚市中央公民館 小ホール
12月6日～ 1月18日	かながわの遺跡展「発掘された御仏と仏具 - 神奈川の古代・中世の仏教信仰 - 」	県立歴史博物館
12月6日	子ども読書活動推進フォーラム開催	神奈川近代文学館
12月12日	平成26年度第2回インクルーシブ教育推進フォーラム	藤沢市民会館 小ホール
12月12日	全国高等学校総合体育大会(駅伝・ラグビー・アメフト) 結団式	県立スポーツ会館
12月12～14日	第70回国民体育大会関東ブロック大会(冬季大会)	栃木県日光市 アイスホッケー競技
12月20日	平成26年度第3回インクルーシブ教育推進フォーラム	横浜市社会福祉センター ホール
1月7日	平成26年度神奈川県教育功労者表彰式	県庁本庁舎大会議場
1月9日	平成26年度神奈川県立学校の児童・生徒表彰式	住宅供給公社大会議場
1月9日	神奈川県いじめ防止対策調査会	県立歴史博物館 講堂
1月9日	全国高等学校総合体育大会(スケート・スキー) 結団式	県立スポーツ会館
1月10日	平成26年度神奈川県体育功労者表彰式・平成26年度神奈川県スポーツ優秀選手表彰式	県庁本庁舎大会議場
1月15日	公立学校教員の懲戒処分についての発表	自校女子生徒に対する不適切な行為、自校女子生徒に対する不祥事、体罰

月日	動 向	備 考
1月16日	第70回国民体育大会冬季大会(スケート競技会・アイスホッケー競技会)神奈川県選手団結団式	県立スポーツ会館
1月18日	平成26年度神奈川県高等学校総合文化祭総合閉会式	県立青少年センター
1月25日	いのちの授業大賞表彰式	あーすぶらざ プラザホール
1月30日	平成26年度第4回インクルーシブ教育推進フォーラム	海老名市文化会館 小ホール
1月31日～ 3月1日	かながわの遺跡巡回展	茅ヶ崎市文化資料館
2月1日	県スポーツ推進委員大会	伊勢原市民文化会館
2月3日	第2回神奈川県生涯学習審議会	神奈川産業振興センター
2月7日	第19回神奈川県学校・フリースクール等連携協議会	小田原合同庁舎
2月7日	教育委員会とフリースクールによる不登校相談会	小田原合同庁舎
2月7日	かながわ部活ドリーム大賞表彰式	県庁大会議場
2月8日	第69回市町村対抗「かながわ駅伝」競走大会	秦野市中央運動公園～県立相模湖公園
2月10日	神奈川県文化財保護審議会	委員会会議室
2月12日	第70回国民体育大会冬季大会(スキー競技会)神奈川県選手団結団式	県立スポーツ会館
2月16日	平成27年度公立高等学校共通選抜の学力検査等を実施	
2月20～23日	第70回国民体育大会冬季大会(スキー競技会)	群馬県利根郡片品村
2月27日	平成27年度公立高等学校共通選抜の合格者を発表	
3月11日	平成27年度公立高等学校定通分割選抜の学力検査等を実施(定時制の課程(夜間)及び通信制の課程)	
3月15日	かながわティーチャーズカレッジ閉講式	総合教育センター
3月18日	平成27年度公立高等学校定通分割選抜の合格者を発表(定時制の課程(夜間)及び通信制の課程)	
3月20日	かながわアスリートネットワーク総会第8回総会	ホテルプラム/コスモ ワイ
3月23日	第8回神奈川県スポーツ推進審議会	県庁新庁舎
3月24日	職員功績賞表彰式	委員会会議室
3月26日	公立学校教員等の懲戒処分についての発表	自校女子生徒等への不適切な行為、手当の不正受給等、窃盗等、通勤手当の不正受給、個人情報情報の廃棄等、交通事故、体罰等