

資 料 編

1 教育委員会

(1) 教育委員会委員・教育長

(平成26年3月末現在)

職名	氏名	備考
委員長	具志堅 幸司	日本体育大学体育学部長
第一委員長職務代理者	高橋 勝	横浜国立大学名誉教授 帝京大学大学院教授・大学院教職研究科長
第二委員長職務代理者	倉橋 泰	株式会社ぱど代表取締役社長
委員	河野 真理子	株式会社キャリアネットワーク会長
委員	吉田 勝明	横浜相原病院病院長
委員(教育長)	藤井 良一	

(2) 平成25年度教育委員会会議開催状況

会議名 開催年月日	議案等		
4月定例会 H25. 4. 9	付議事項	和解案の申出について	1件
	請願	「コンプライアンスをもとにした学校教育を求める請願」について	1件
4月臨時会 H25. 4. 16	協議・その他報告	湯河原中学校生徒の事案について	1件
4月臨時会 H25. 4. 23	付議事項	平成26年度神奈川県立の高等学校の入学者の募集及び選抜要綱について 他	9件
	協議・その他報告	平成24年度卒業式及び平成25年度入学式の国旗掲揚・国歌斉唱の実施状況について	1件
5月定例会 H25. 5. 14	報告案件	訴訟について	1件
	協議・その他報告	武家の古都・鎌倉の世界遺産登録に係るイコモス勧告の結果について	1件
5月臨時会 H25. 5. 28	付議事項	神奈川県産業教育審議会委員の解嘱について	1件
	報告案件	神奈川県スポーツ推進審議会委員の委嘱について	1件
	請願	「コンプライアンスをもとにした学校教育を求める請願」について	1件
	協議・その他報告	相原高校について 他	2件

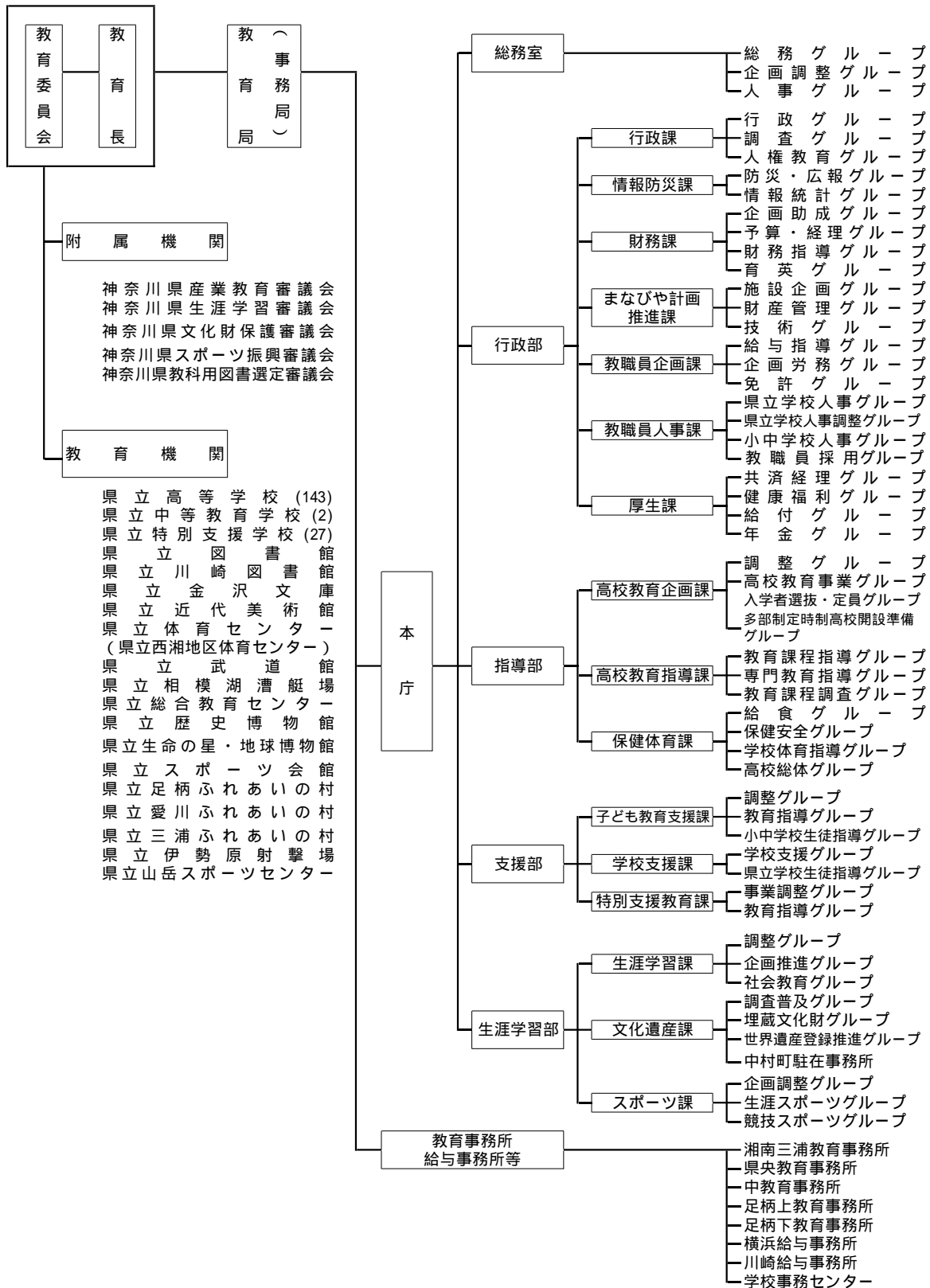
会議名 開催年月日	議案等		
6月定例会 H25. 6.11	付議事項	教育委員会の点検・評価について	1件
	報告案件	知事等の期末手当の特例に関する条例案に対する意見の申出について 他	6件
	請願	「同封したプリントを小学校・中学校・高校を通じて子どもを持つ全ての家庭に配布することを求める請願」について	1件
7月定例会 H25. 7. 9	付議事項	和解案の申出について 他	8件
	報告案件	平成 25 年度神奈川県教育委員会表彰（優良 P T A 神奈川県教育委員会表彰）について	1件
	協議・その他報告	体罰防止ガイドラインについて	1件
7月臨時会 H25. 7.23	付議事項	神奈川県立の高等学校等の設置に関する条例の一部を改正する条例案の申出について 他	2件
	請願	「同封したプリントを小学校・中学校・高校を通じて子どもを持つ全ての家庭に配布することを求める請願」について 他	2件
8月定例会 H25. 8. 6	付議事項	平成 26 年度神奈川県立中等教育学校の前期課程使用教科用図書の採択について 他	3件
	報告案件	県立高校新築工事請負契約の締結に対する意見の申出について	1件
	請願	「実教出版の高校日本史教科書の採択（選定）妨害をしないよう求める請願」について 他	5件
	協議・その他報告	平成 24 年度公立中学校等卒業者の進路の状況について	1件
8月臨時会 H25. 8.20	付議事項	平成 26 年度神奈川県立高等学校等使用教科用図書の採択について	1件
	報告案件	神奈川県スポーツ推進審議会委員の委嘱について	1件
	請願	「高校日本史教科書の採択についての請願」について 他	8件
	協議・その他報告	平成 24 年度公立高等学校等卒業者の進路の状況及び平成 24 年度公立高等学校生徒の異動の状況について	1件
9月定例会 H25. 9. 3	付議事項	平成 25 年度 9 月補正予算案に対する意見の申出について 他	8件
	協議・その他報告	平成 25 年度全国学力・学習状況調査結果について 他	2件
10月定例会 H25.10.15	付議事項	教育職員免許法及び教育職員免許法施行法施行細則の一部を改正する規則 他	4件
	報告案件	平成 25 年度神奈川県教育委員会表彰（神奈川県優秀授業実践教員表彰）について 他	2件
	協議・その他報告	第 68 回国民体育大会の本県の成績について	1件

会議名 開催年月日	議案等		
10月臨時会 H25.10.22	付議事項	神奈川県教育委員会委員長の選挙	1件
	付議事項	神奈川県教育委員会委員長職務代理者の指定	1件
	付議事項	神奈川県立の高等学校等の設置に関する規則の一部を改正する規則	1件
10月臨時会 H25.10.29	付議事項	条例改正案の申出について 他	3件
	協議・その他報告	県指定重要文化財の指定の諮問について	1件
11月定例会 H25.11.12	付議事項	職員の高齢者部分休業に関する条例の一部を改正する条例案に対する意見の申出について 他	3件
	報告案件	平成25年度教職員表彰について	1件
11月臨時会 H25.11.26	付議事項	学校教育法施行細則の一部を改正する規則 他	11件
	報告案件	平成25年度神奈川県教育委員会表彰(神奈川県立学校の児童・生徒表彰)について 他	4件
	協議・その他報告	平成25年度公立中学校卒業予定者の進路希望の状況について 他	2件
12月定例会 H25.12.24	付議事項	神奈川県奨学金貸付条例施行規則の一部を改正する規則 他	2件
	報告案件	職員の給与に関する条例の一部を改正する条例及び学校職員の給与等に関する条例等の一部を改正する条例の一部を改正する条例案に対する意見の申出について 他	4件
	協議・その他報告	「入学式及び卒業式における国旗の掲揚及び国歌の斉唱の指導の徹底について(通知)」 他	2件
1月定例会 H26. 1.10	付議事項	神奈川県教育委員会教育局組織規則の一部を改正する規則 他	11件
	報告案件	県央方面特別支援学校(仮称)新築工事(建築-第1工区)請負契約の締結に対する意見の申出について 他	2件
	協議・その他報告	学校生活全般における体罰の実態把握に関する調査について 他	2件
1月臨時会 H26. 1.28	付議事項	神奈川県職員定数条例の一部を改正する条例案に対する意見の申出について 他	3件
2月定例会 H26. 2. 4	付議事項	県立学校の入学検定料等の徴収に関する条例施行規則等の一部を改正する規則 他	2件
	報告案件	訴訟について	1件
	協議・その他報告	かながわ読書のススメ～第三次神奈川県子ども読書活動推進計画～案について 他	3件

会議名 開催年月日	議案等		
3月定例会 H26. 3.19	付議事項	神奈川県指定重要文化財の指定について 他	6件
	報告案件	平成25年度神奈川県教育委員会表彰（退職日付け優良教職員表彰）について 他	2件
3月臨時会 H26. 3.25	付議事項	神奈川県文化財保護審議会委員の委嘱について 他	5件
	報告案件	平成25年度神奈川県教育委員会表彰（神奈川県スポーツ優秀選手表彰）の追加表彰について	1件
	協議・その他報告	平成26年度神奈川県公立高等学校入学者選抜学力検査の結果について 他	2件

(3) 教育委員会組織機構
ア 組織機構図

(平成25年4月1日現在)



イ 分掌業務等

(ア) 教育局

a 本庁

総務室	総務グループ	…	委員会事務、議会書記、応接、各課及び総合教育センターとの連絡調整
	企画調整グループ	…	教育行政に関する総合的企画・調整及び重要事業の進行管理
	人事グループ	…	事務局職員及び県立学校職員の定数・人事・給与・研修・行政組織

【行政部】

行政課	行政グループ	…	公印保管、文書収受、市町村教委指導、規則案等の審査、学校の設置・廃止等の認可等、公益法人・公益信託指導、事務能率の増進、附属機関の委員の任免、行政事務監察（調査グループの所掌に属するものを除く）
	調査グループ	…	職員の考査、教職員の懲戒、行政事務監察
	人権教育グループ	…	人権教育行政の企画及び連絡調整

情報防災課	防災・広報グループ	…	教育行政に係る広報、広聴、情報公開、情報提供、個人情報保護、防災対策、防災教育、教育委員会表彰
	情報統計グループ	…	調査統計事務、基幹統計及び一般的調査統計、教育委員会の情報化の推進、教育委員会ネットワーク

財 務 課	企画助成グループ	…	課の予算編成及び決算、公立学校施設整備に係る国庫補助事務、事務局旅費の集中管理、物品の集中管理、事務費の予算経理、その他課の庶務一般
	予算・経理グループ	…	教育委員会予算の総合調整、財務に関する総合調整、教育委員会予算の予算経理・決算事務、教育委員会関係の工事等の入札執行・検査事務
	財務指導グループ	…	県立学校等の予算経理事務、県立学校等の財務指導事務、県立学校等の決算・監査事務
	育英グループ	…	奨学金の貸付事業等、県立学校等の授業料等徴収事務、奨学給付金の支給業務
まなびや 計画推進課	施設企画グループ	…	教育施設に係る再整備の企画、推進及び総合調整、県立高校改革推進計画に係る施設整備の企画及び調整
	財産管理グループ	…	教育財産等の取得・管理・処分、教育財産等の管理に係る指導及び助言、省工不法の推進
	技術グループ	…	教育施設の各種工事の調査・設計及び監督、県立学校の各種工事の技術指導及び助言、教育施設の維持保全工事、公立学校施設整備国庫負担金及び補助金に係る技術審査
教職員企画課	給与指導グループ	…	教職員（県費負担教職員及び県立学校の教育職員に限る。）の給与・旅費その他の給付及び給与費等に係る国庫負担金及び国庫補助金の事務、給与事務所に関すること
	企画労務グループ	…	教職員の人材確保及び育成に係る総合的企画及び調整並びに教職員の給与その他の勤務条件等に係る調査・企画・調整及びサービス
	免許グループ	…	教育職員免許法（昭和24年法律第147号）の施行

教職員人事課	県立学校人事グループ	...	県立学校の教育職員の定数・選考・任免・分限・公務災害補償その他の人事、市町村立特別支援学校の教育職員の定数及び学級編成の同意
	県立学校人事調整グループ	...	県立学校の教育職員の人事に係る調査・企画・調整及び人事管理に係る研修
	小中学校人事グループ	...	市町村立学校の小・中学校の教職員の定数及び学級編成の同意、県費負担教職員の人事に係る調査・企画・調整・選考・任免・分限・公務災害補償その他人事、教育事務所に係る事務
	教職員採用グループ	...	教員採用候補者選考試験に係る事務

厚生課	共済経理グループ	...	公立学校共済組合の予算・決算・貸付、財形貯蓄
	健康福利グループ	...	職員の福利厚生に係る調査・企画・健康管理及び安全衛生、公立学校共済組合の厚生事業の企画・実施、セクシュアル・ハラスメント相談
	給付グループ	...	公立学校共済組合の資格及び各種短期給付、供与物代金の交付
	年金グループ	...	公立学校共済組合の長期給付

【指導部】

高 校 教 育 課 企 画	調 整 グ ル ー プ ……	高等学校の理科教育・産業教育・定時制の課程の教育及び通信教育の振興、県産業教育審議会事務
	高校教育事業グループ ……	高等学校等及び中等教育学校の教育に係る総合的企画・調査及び調整、特色ある高校づくり、県高等学校文化連盟の指導・助言
	入学者選抜・定員グループ ……	高等学校の入学者選抜、中等教育学校の入学者決定、高等学校卒業程度認定試験
	多部制定時制高校開設準備グループ ……	多部制の定時制高校の開設準備
高 校 教 育 課 指 導	教育課程指導グループ ……	高等学校等に係る学校管理・教育課程・学習指導・進路指導その他学校教育についての指導・助言、高等学校及び中等教育学校（前期課程を除く）の教科書関係法令事務
	専門教育指導グループ ……	高等学校の専門教育に係る教育課程・学習指導等についての指導・助言
	教育課程調査グループ ……	高等学校等に係る教育課程・学習指導等についての調査
保 健 体 育 課	給 食 グ ル ー プ ……	学校給食の振興に係る調査・企画・研修及び指導・助言、夜間給食の事務、学校における食育の推進、関係団体の指導等、学校給食法等の施行
	保 健 安 全 グ ル ー プ ……	学校保健・学校安全に係る調査・企画・研修、県立学校の児童・生徒等の健康管理、学校環境の衛生管理の指導、学校管理下の災害等に係る給付等、関係団体の指導育成、学校保健安全法の施行
	学 校 体 育 指 導 グ ル ー プ ……	学校体育等の充実に係る調査・企画及び研修、学校体育等に係る教育内容の取扱い・教育課程・学習指導・生徒指導・教職員の研修に関する総合的企画と実施・その他学校教育についての教育の指導・助言等、学校体育関係団体の指導育成、安全対策、神奈川県中学校体育連盟及び神奈川県高等学校体育連盟の運営
	高 校 総 体 グ ル ー プ ……	平成26年度全国高等学校総合体育大会「南関東総体2014」開催に関する事務

【支援部】

子ども教育 支援課	調整グループ ……	幼稚園教育・義務教育・特別支援教育に係る各種国庫補助金等事務、県立ふれあいの村に関する事務
	教育指導グループ ……	幼稚園教育及び義務教育の内容の取扱い、幼稚園・小学校及び中学校に係る学校管理・教育課程・学習指導・その他学校教育についての指導・助言、義務教育学校等への就学についての指導・助言、小学校・中学校及び中等教育学校（前期課程に限る）に係る教科用図書、神奈川県教科用図書選定審議会、義務教育に係る各種統計
	小中学校生徒指導グループ	いじめ・不登校等の問題行動等に関する対策についての企画及び調整、義務教育学校等に係る児童・生徒指導についての指導・助言、義務教育学校等に係る児童・生徒指導についての企画・連携・調整
学校支援課	学校支援グループ ……	教育委員会の争訟についての指導・助言等、訴訟（他課が所管するものを除く）、学校教育に係る法律相談等に対する助言等、学校における課題解決に向けた法的支援
	県立学校生徒指導グループ	県立高等学校・県立中等教育学校・県立特別支援学校における児童・生徒指導上の諸問題への対応及び生徒指導・教育相談体制の充実のための施策の推進
特別支援 教育課	事業調整グループ ……	特別支援学校の再編整備、県立特別支援学校の過大規模化に係る対応・スクールバス、特別支援学校への就学奨励、特別支援教育に係る各種統計
	教育指導グループ ……	特別支援教育の内容の取扱い、特別支援学校に係る学校管理・教育課程・学習指導・その他学校教育についての指導・助言、特別支援学校に係る教科用図書、特別支援学校への就学についての指導・助言、特別支援学校の幼稚部及び高等部の入学者選抜

【生涯学習部】

生涯学習課	調整グループ ……	社会教育施設の管理
	企画推進グループ ……	生涯学習に関する企画・調査研究、生涯学習審議会、全国都道府県教育長協議会第2部会、県立機関活用講座、県立学校開放事業、家庭教育の支援、県立社会教育施設の運営及び施設評価
	社会教育グループ ……	社会教育の総合的推進、社会教育主事の養成、社会教育関係団体等の育成・指導と活用、生涯学習指導者研修事業、家庭・地域教育推進事業、学校と地域との協働推進事業、子どもの読書活動推進、放課後子どもプラン
文化遺産課	調査普及グループ ……	文化財の調査・指定・保存・活用、文化財保護審議会、銃砲刀剣類の登録
	埋蔵文化財グループ ……	埋蔵文化財の調査・保存・活用・指導・発掘調査に係る指導、遺跡分布地図の整備・管理、発掘調査に係る開発事業者との調整、埋蔵文化財包蔵地等の試掘調査
	世界遺産登録推進グループ ……	「武家の古都・鎌倉」の世界遺産登録推進、保存・管理、活用
	中村町駐在事務所 ……	埋蔵文化財の発掘調査の積算・監理・検査・評定、出土品等の再整理・保存・貸出し、出土品等を活用した埋蔵文化財の普及啓発、埋蔵文化財に係る情報収集・提供
スポーツ課	企画調整グループ ……	県立スポーツ施設の整備・管理及び活用、県立伊勢原射撃場、指定管理者制度、県民スポーツ週間の事業
	生涯スポーツグループ ……	生涯スポーツ振興に係る調査・企画、生涯スポーツについての指導・助言、生涯スポーツ指導者等の研修・養成等・関係団体の育成・指導等、生涯スポーツの安全対策、神奈川県スポーツ振興審議会、県民スポーツ週間の調整
	競技スポーツグループ ……	競技スポーツに振興に係る調査・企画、競技スポーツについての指導・助言、競技スポーツ指導者等の研修・養成等・関係団体の育成・指導等、競技スポーツの安全対策、県民スポーツ週間の事業

b 教育事務所及び給与事務所及び学校事務センター

(平成25年4月1日現在)

名 称	管 轄 区 域	所 掌 事 務
湘南三浦教育事務所	藤沢市、鎌倉市、茅ヶ崎市、逗子市、三浦市、寒川町、葉山町	教育・学術文化の振興、市町村教育委員会等への連絡及び指導・助言 県費負担教職員の給与、旅費等に関する事務
県央教育事務所	厚木市、大和市、海老名市、座間市、綾瀬市、愛川町、清川村	
中教育事務所	平塚市、秦野市、伊勢原市、大磯町、二宮町	
足柄上教育事務所	南足柄市、中井町、大井町、松田町、山北町、開成町	
足柄下教育事務所	小田原市、箱根町、真鶴町、湯河原町	
横浜給与事務所	横浜市	
川崎給与事務所	川崎市	
湘南三浦教育事務所 横須賀駐在事務所	横須賀市、逗子市、三浦市、葉山町	教育・学術文化の振興、市町村教育委員会等への連絡及び指導・助言 県費負担教職員の給与、旅費等に関する事務
県央教育事務所 相模原駐在事務所	相模原市	
県央教育事務所 津久井分室	相模原市（津久井地区）	
学校事務センター	神奈川県全域	県立学校（特別支援学校を除く。）の教職員の給与、旅費及び報酬の支給事務や諸手当認定事務

(イ) 教育機関

名 称	設 置 の 目 的
県立高等学校 (143校)	中学校における教育の基礎の上に、心身の発達に応じて、高等普通教育及び専門教育を施す。
県立中等教育学校 (2校)	6年間というスパンで、多彩で豊かな教育内容の展開を通じて、個性や創造性を伸ばす教育を進めるとともに、生徒や保護者の学校選択の幅を広げる。
県立特別支援学校 (27校)	視覚障害者、聴覚障害者、知的障害者、肢体不自由者又は病弱者に対して、幼稚園、小学校、中学校又は高等学校に準ずる教育を施すとともに、障害による学習上又は生活上の困難を克服し自立を図るために必要な知識技能を授ける。
県立図書館	人文・社会科学に関する図書並びに一般図書、記録その他必要な資料を収集し、整理し、保存して、一般公衆の利用に供する。
県立川崎図書館	自然科学及び工業に関する図書並びに一般図書、記録その他必要な資料を収集し、整理し、保存して、一般公衆の利用に供する。
県立金沢文庫	史跡「金沢文庫」に保管されていた古文書その他の文化財及び中世における歴史・芸術等の人文科学に関する資料の収集、保管、展示等を行い、また、これらの資料に関する調査研究を行う。
県立近代美術館	近代美術に関する資料の収集、保管及び展示並びにこれに関する調査研究、情報提供等を行い、県民の近代美術に対する知識及び教養の向上を図る。
県立体育センター	体育の振興を図り、県民の心身の健全な発達に寄与するため、施設を県民の利用に供するとともに、体育指導者の養成・研修、体育に関する調査研究及び体育に関する情報提供を行う。
県立西湘地区 体育センター	体育の振興を図り、県民の心身の健全な発達に寄与するため、施設を県民の利用に供する。
県立武道館	武道の振興を図り、県民の心身の健全な発達に寄与する。
県立相模湖漕艇場	ボートの競技等を通じて県民のスポーツの振興を図る。
県立総合教育センター	教育関係職員の研修、教育に関する調査研究及び教育相談を行う。
県立歴史博物館	神奈川の文化及び歴史に関する資料の収集、保管及び展示並びにこれに関する調査研究、情報提供等を行う。
県立生命の星・ 地球博物館	地球及び生命の営みに関する調査研究、資料の収集、保管及び展示並びにこれに関する教育普及、情報提供等を行う。
県立スポーツ会館	スポーツの振興を図り、県民の心身の健全な発達に寄与する。
県立ふれあいの村 (3施設)	児童、生徒、青少年等が自然の中での体験及び人と人との交流を通じて自立心、協調性等をはぐくむ。
県立伊勢原射撃場	県民に射撃に関する知識の習得及び技能の向上の場を提供し、もって県民のスポーツ振興に寄与する。
県立山岳スポーツ センター	県民に登山に関する知識の習得、技能の向上及びレクリエーションの場を提供し、県民のスポーツの振興に寄与する。

2 市町村教育委員会

(1) 市町村教育委員会委員（平成26年3月末現在）

教育委員会名	所在地	教育委員会委員		
		委員（先頭は委員長）		教育長
横浜市 教育委員会	横浜市中区港町1-1	今田 忠彦 奥山千鶴子 坂本 春生	西川 温子 間野 義之	岡田 優子
川崎市 教育委員会	川崎市川崎区宮本町6	峪 正人 中村 立子 中本 賢	吉崎 静夫 高橋 陽子	渡邊 直美
相模原市 教育委員会	相模原市中央区中央2-11-15	小林 政美 大山 宜秀	福田 須美子 田中 美奈子	岡本 実
横須賀市 教育委員会	横須賀市小川町11	森武 洋 荒川 由美子	齋藤 道子 三浦 溥太郎	青木 克明
平塚市 教育委員会	平塚市豊原町2-21	小川 哲史 浅沼 徳子	林 悦子 田城 裕司	金子 誠
鎌倉市 教育委員会	鎌倉市御成町18-10	山田 理絵 下平 久美子	朝比奈 惠温 齋藤 千歳	安良岡靖史
藤沢市 教育委員会	藤沢市朝日町1-1	井上 公基 赤見 恵司	阪井 祐基子 関野真一郎	吉田 早苗
小田原市 教育委員会	小田原市荻窪300	和田 重宏 萩原美由紀	山田 浩子 山口 潤	栢沼 行雄
茅ヶ崎市 教育委員会	茅ヶ崎市茅ヶ崎1-1-1	赤坂 雅裕 城田 禎行	石田 邦彦 豊嶋 常和	神原 聡
逗子市 教育委員会	逗子市逗子5-2-16	竹村 史朗 桑原 泰恵	山西 優二 横地 みどり	青池 寛
三浦市 教育委員会	三浦市城山町6-9	寺本 光一 菊池 恵	松尾 恒廣 曾根 崇子	三壁 伸雄
秦野市 教育委員会	秦野市桜町1-3-2	望月 國男 内田 晴久	高橋 照江 飯田 文宏	内田 賢司
厚木市 教育委員会	厚木市中町3-17-17	馬嶋 順子 難波 有三	新川 勉 田口 孝男	平井 広
大和市 教育委員会	大和市下鶴間1-1-1	青蔭 文雄 篠田 優里	石川 創一 鈴木 勝雄	滝澤 正
伊勢原市 教育委員会	伊勢原市田中348	三箸 宜子 菅原 順子	永井 武義 渡辺 正美	鈴木 教之
海老名市 教育委員会	海老名市勝瀬175-1	海野 恵子 岡部二九雄	平井 照江 松樹 俊弘	伊藤 文康
座間市 教育委員会	座間市緑ヶ丘1-1-1	小野田 順子 鈴木 義範	馬場 悠男 滝 久美子	金子 槇之輔
南足柄市 教育委員会	南足柄市関本440	高橋 善治 山田 仁美	渡部 孝子 佐々木 幸時	飯山 敏明

教育委員会名	所在地	教育委員会委員		
		委員（先頭は委員長）	教育長	
綾瀬市 教育委員会	綾瀬市早川550	安藤 昌信 野瀬 直子	伊藤 祐彦 布施 武	守矢 育夫
葉山町 教育委員会	葉山町堀内2050- 9	鈴木 伸久 遠藤 麻衣子	山崎 勝美 小峰 みち子	豊田 茂紀
寒川町 教育委員会	寒川町宮山165	寺本 偕子 鈴木 宏文	木立 順一 杉崎 多恵子	大澤 文雄
大磯町 教育委員会	大磯町東小磯183	青山 啓子 曾根田 眞二	濱名三代子 中野 泉	藤家 崇
二宮町 教育委員会	二宮町二宮961	小林 徳博 蓮實 茂夫	山内みどり 飯塚 富美	内海 博治
中井町 教育委員会	中井町比奈窪56	岸 正夫 城所 祐子	重田 明夫 津坂 紀男	柳 萬 秀雄
大井町 教育委員会	大井町金子1995	安池 範明 橋本 淑子	山崎 純司 石井 孝典	夏 苺 一 壽
松田町 教育委員会	松田町松田惣領2037	鈴木 良三 安藤 文一	林 俊英 杉本 葉子	熊澤 茂
山北町 教育委員会	山北町山北1301- 4	小林 巨 瀬戸 安美	岡部 達也 瀬戸 陽子	石田 浩二
開成町 教育委員会	開成町延沢773	渡部 勇介 相馬 幸子	井上 静子 府川 慶治	鳥海 均
箱根町 教育委員会	箱根町湯本266	唐澤 久雄 石井 清美	菅井 清登 勝 俣 正志	小林 恭一
真鶴町 教育委員会	真鶴町岩172- 8	津田 博 玉邑 恵子	清水 紘子 脇山 亜子	牧岡 努
湯河原町 教育委員会	湯河原町中央 2 -21- 3	早藤 義則 山本 明峰	石井 紘一 小松 泰子	篠原 通夫
愛川町 教育委員会	愛川町角田251-1	井上 正博 榮利 隆一	岡本 弘之 平田 明美	熊坂 直美
清川村 教育委員会	清川村煤ヶ谷2216	山口 健一 今野 郁夫	加藤 しのぶ 橋本 直人	岩沢 吉美

3 条例・規則・訓令等

(1) 条例（教育委員会関係）

条例番号	名 称	公布年月日 (施行年月日)	概 要
平成25年 第85号	学校職員の給与等に関する条例等の一部を改正する条例	25. 6.28 (25. 7. 1)	平成25年 7月 1日から平成26年 3月31日までの間、職員の給料月額を減じること並びに平成25年12月支給の期末手当及び勤勉手当を減じることに伴う所要の改正
平成25年 第109号	神奈川県立の高等学校等の設置に関する条例の一部を改正する条例	25.10.22 (25.11. 1)	神奈川県立横浜明朋高等学校を設置することに伴う所要の改正
平成25年 第126号	神奈川県奨学金貸付条例の一部を改正する条例	25.12.27 (25.12.27)	奨学金を高等学校等に入学する直前の3月に貸し付けられるようにすることに伴う所要の改正
平成25年 第128号	職員の勤務時間、休暇等に関する条例及び学校職員の勤務時間、休暇等に関する条例の一部を改正する条例	25.12.27 (26. 1. 1)	小学校就学の始期に達するまでの子を1人のみ養育する職員の子の看護休暇の日数を、1年につき6日の範囲内にすることに伴う所要の改正
平成25年 第130号	職員の給与に関する条例の一部を改正する条例及び学校職員の給与等に関する条例等の一部を改正する条例の一部を改正する条例	25.12.27 (26. 4. 1)	地域手当の支給率に関する特例措置について、平成27年3月31日まで1年間延長することに伴う所要の改正
平成25年 第131号	県立学校の入学検定料等の徴収に関する条例の一部を改正する条例	25.12.27 (26. 4. 1)	神奈川県立高等学校等における授業料及び受講料を徴収することとすること及び納付について連帯保証人を立てなければならぬこととしたことに伴う所要の改正
平成26年 第7号	神奈川県立公文書館条例等の一部を改正する条例	26.3.25 (26. 4. 1)	平成26年 4月 1日からの消費税及び地方消費税の税率引上げを受け、神奈川県立体育センターの施設等の使用料及び神奈川県立の博物館の観覧料並びに神奈川県立相模湖漕艇場、神奈川県立西湘地区体育センター、神奈川県立武道館、神奈川県立スポーツ会館、神奈川県立のふれあいの村、神奈川県立伊勢原射撃場及び神奈川県立山岳スポーツセンターの施設等の利用料金の上限額を引き上げることに伴う所要の改正

平成26年 第19号	教育長の給与等に関する条例の一部を改正する条例	26. 3.28 (26. 4. 1)	教育長の給与の改正
平成26年 第21号	市町村立学校職員定数条例の一部を改正する条例	26. 3.28 (26. 4. 1)	市町村立学校職員の定数を変更することに伴う所要の改正
平成26年 第31号	神奈川県立の高等学校等の設置に関する条例の一部を改正する条例	26. 3.28 (26. 4. 1)	神奈川県立横浜立野高等学校の移転並びに神奈川県立相模大野高等学校及び神奈川県立大原高等学校の廃止に伴う所要の改正

(2) 教育委員会規則

規則番号	名 称	公布年月日 (施行年月日)	概 要
平成25年 第9号	教育職員免許法及び教育職員免許法施行法施行細則の一部を改正する規則	25.10.25 (25.10.25)	教育職員免許法施行規則が改正され、保育士に対する幼稚園教諭免許状取得の要件が緩和されたことに伴う所要の改正
平成25年 第10号	神奈川県立の高等学校等の設置に関する規則の一部を改正する規則	25.10.29 (25.11.1)	神奈川県立横浜明朋高等学校の新設に伴う所要の改正
平成25年 第11号	学校教育法施行細則の一部を改正する規則	25.12. 3 (25.12. 3)	学校教育法施行令の一部が改正され、市町村の教育委員会が総合的な観点から視覚障害者等の就学先を決定する仕組みが整備されたこと等に伴う所要の改正
平成25年 第12号	神奈川県奨学金貸付条例施行規則の一部を改正する規則	25.12.27 (25.12.27)	神奈川県奨学金貸付条例の一部改正に伴う所要の改正
平成26年 第1号	神奈川県教育委員会教育局組織規則の一部を改正する規則	26. 1.28 (26. 4. 1)	出先機関の見直しに伴う所要の改正
平成26年 第2号	神奈川県立図書館組織規則の一部を改正する規則	26. 1.28 (26. 4. 1)	神奈川県立図書館横浜駐在事務所を廃止し、神奈川県立図書館にその事務を分掌する課を新たに設置することに伴う所要の改正
平成26年 第3号	県立学校の入学検定料等の徴収に関する条例施行規則等の一部を改正する規則	26. 2.14 (26. 4. 1)	県立学校の入学検定料等の徴収に関する条例の一部改正に伴う所要の改正
平成26年 第4号	神奈川県いじめ防止対策調査会規則	26. 3.28 (26. 4. 1)	附属機関の設置に関する条例に基づき「神奈川県いじめ防止対策調査会」を設置することに伴う制定
平成26年 第5号	神奈川県立の高等学校等の設置に関する規則の一部を改正する規則	26. 3.28 (26. 4. 1)	神奈川県立の高等学校等の設置に関する条例の一部改正に伴う所要の改正

平成26年 第6号	神奈川県教育委員会教育局組織規則の一部を改正する規則	26. 3.28 (26. 4. 1)	本庁機関の見直し及び所掌事務の変更に伴う所要の改正
平成26年 第7号	神奈川県教育委員会関係職員の職の設置等に関する規則の一部を改正する規則	26. 3.28 (26. 4. 1)	全庁的な職名の見直しに伴う所要の改正

(3) 教育委員会訓令

訓令番号	名 称	公表年月日 (施行年月日)	概 要
	該当なし		

(4) 教育委員会教育長訓令

訓令番号	名 称	公表年月日 (施行年月日)	概 要
平成25年 第15号	神奈川県教職員公舎管理規程を廃止する規程	25.11. 1 (25.11. 1)	神奈川県教職員公舎閉鎖に伴う管理規程の廃止
平成25年 第16号	神奈川県教育委員会事務決裁規程の一部を改正する規程	25.12.27 (25.12.27)	神奈川県奨学金貸付条例施行規則の一部改正に伴う所要の改正
平成26年 第1号	神奈川県立の図書館の利用等に関する規則施行規程の一部を改正する規程	26. 1.28 (26. 1.28)	著作権法の改正に伴う、県立の図書館における絶版等資料に係る著作物の複写規定についての所要の改正
平成26年 第2号	県立学校の入学検定料等の徴収に関する条例施行規則施行規程の一部を改正する規程	26. 3.18 (26. 4. 1)	県立学校の入学検定料等の徴収に関する条例の一部改正に伴う所要の改正
平成26年 第3号	神奈川県教育委員会関係職員服務規程の一部を改正する規程	26. 3.28 (26. 4. 1)	職の設置に伴う所要の改正
平成26年 第4号	神奈川県教育委員会人事事務取扱規程の一部を改正する規程	26. 3.28 (26. 4. 1)	職の設置に伴う所要の改正
平成26年 第5号	神奈川県教育委員会事務決裁規程の一部を改正する規程	26. 3.28 (26. 4. 1)	本庁機関の職及び組織の見直し、学校事務センターに係る所掌事務の変更、高等学校等就学支援金の支給に関する法律の改正及び県立学校職員服務規程の改正に伴う所要の改正
平成26年 第6号	県立学校職員服務規程の一部を改正する規程	26. 3.28 (26. 4. 1)	教員が検定試験の監督業務に従事する場合に提出する承認申請書の提出先を学校長にするための所要の改正

(5) 給与・旅費等人事に関する条例（再掲）

条例番号	名 称	公布年月日 (施行年月日)	概 要
平成25年 第83号	知事等の期末手当の特例に関する条例	25. 6.28 (25. 7. 1)	教育長に係る平成25年12月の期末手当の額を100分の10に相当する額を減じた額とするための条例の制定
平成25年 第84号	職員の給与に関する条例等の一部を改正する条例	25. 6.28 (25. 7. 1)	平成25年7月1日から平成26年3月31日までの間の給料月額、適用を受ける給料表及びその職務の級に応じ、規定の額に100分の4から100分の9.77を乗じて得た額を減じた額とし、平成25年12月に支給する期末手当・勤勉手当は、それぞれ規定の額から100分の5に相当する額を減じた額とするための所要の改正
平成25年 第85号	学校職員の給与等に関する条例等の一部を改正する条例	25. 6.28 (25. 7. 1)	
平成25年 第86号	任期付研究員の採用等に関する条例等の一部を改正する条例	25. 6.28 (25. 7. 1)	
平成25年 第91号	職員の旅費に関する条例の一部を改正する条例	25. 7. 9 (25. 7. 9)	船員法の一部改正に伴い、送還の費用を旅費として支給するとともに、当該支給した旅費の償還を請求するものとするための所要の改正
平成25年 第129号	職員の育児休業等に関する条例の一部を改正する条例	25.12.27 (26. 1. 1)	退職手当の算定の基礎となる勤続期間について、育児休業をした期間のうち、子が1歳に達した日の属する月までの期間及び職員の育児休業等に関する条例の施行日前の特定の期間の4分の3を在職期間として取り扱うための所要の改正
平成25年 第130号	職員の給与に関する条例の一部を改正する条例及び学校職員の給与等に関する条例等の一部を改正する条例の一部を改正する条例	25.12.27 (26. 4. 1)	地域手当の支給率に関する特例措置について、平成27年3月31日まで1年間延長するための所要の改正
平成26年 第19号	教育長の給与等に関する条例の一部を改正する条例	26. 3.28 (26. 4. 1)	教育長の給料月額を92万円とするための所要の改正

(6) 給与・旅費等人事に関する規則

規則番号	名 称	公布年月日 (施行年月日)	概 要
25年第61号	現業職員の給与に関する規則の一部を改正する規則	25. 6.28 (25. 7. 1)	平成25年7月1日から平成26年3月31日までの間の給料月額は、規定の額に100分の4を乗じて得た額を減じた額とし、平成25年12月に支給する期末手当・勤勉手当は、それぞれ規定の額から100分の5に相当する額を減じた額とするための所要の改正
人委 25年第21号	臨時的任用職員の給与に関する規則の一部を改正する規則	25. 6.28 (25. 7. 1)	臨時的任用職員の給料月額を平成25年7月1日から平成26年3月31日までの間、給料月額から100分の4を乗じて得た額を減じた額とするための所要の改正
人委 25年第22号	臨時的任用学校職員の給与に関する規則の一部を改正する規則	25. 6.28 (25. 7. 1)	
人委 25年第23号	職員の給料の切替えに伴う経過措置に関する規則の一部を改正する規則	25. 6.28 (25. 7. 1)	給与構造改革に伴う経過措置額を受けている権衡職員の経過措置額の算定に当たっては、給与減額措置（平成25年7月1日から平成26年3月31日）の適用を受ける前の額を基礎とするよう、規定を整備
人委 25年第24号	学校職員の給料の切替えに伴う経過措置に関する規則の一部を改正する規則	25. 6.28 (25. 7. 1)	退職手当の算定の基礎となる勤続期間について、育児休業をした期間のうち、子が1歳に達した日の属する月までの期間の4分の3を在職期間として取り扱うための所要の改正
人委 25年第26号	職員の退職手当に関する条例施行規則の一部を改正する規則	25.12.27 (26. 1. 1)	
人委 26年第4号	職員の管理職手当に関する規則の一部を改正する規則	26. 3.28 (26. 4. 1)	組織の見直しにより、適用所属及び職名が変更になることに伴う所要の改正
人委 26年第5号	職員の初任給、昇格、昇給等に関する規則の一部を改正する規則	26. 3.28 (26. 4. 1)	本庁機関の見直し及び特別な機関の設置に伴う級別職務分類基準表の所要の改正

(7) 給与・旅費等人事に関する訓令（再掲）

訓令番号	名 称	公表年月日 (施行年月日)	概 要
平成26年 第3号	神奈川県教育委員会関係職員服務 規程の一部を改正する規程	26. 3.28 (26. 4. 1)	職の設置に伴う所要の改正
平成26年 第4号	神奈川県教育委員会人事事務取扱 規程の一部を改正する規程	26. 3.28 (26. 4. 1)	職の設置に伴う所要の改正
平成26年 第6号	県立学校職員服務規程の一部を改 正する規程	26. 3.28 (26. 4. 1)	教員が検定試験の監督業務に従 事する場合に提出する承認申請 書の提出先を学校長にするため の所要の改正

4 主要答申・報告等

答申・報告等	名 称	協 議 会 等	報告年月日
答 申	神奈川県指定重要文化財の指定について	神奈川県文化財保護審議会	26.2.5

5 許認可・届出の受理

(1) 学校の設置等届出の受理

ア 学校の設置

学校の名称	位置	新設年月日
横浜市立飯田北いちょう小学校	横浜市泉区上飯田町 3795 番地	26. 4. 1
川崎市立川崎高等学校附属中学校	川崎市川崎区中島 3 丁目 3 番 1 号	25.10. 1
川崎市立田島支援学校桜校	川崎市川崎区池上新町 1 丁目 1 番 3 号	26. 4. 1
三浦市立三崎中学校	三浦市三崎町六合 45 番地 1	26. 4. 1
山北町立山北中学校	山北町向原 401 番地 1	26. 4. 1
神奈川県立横浜明朋高等学校	横浜市港南区港南台九丁目 18 番 1 号	25.11. 1

イ 学校の廃止

学校の名称	概要	廃止年月日
横浜市立飯田北小学校	飯田北いちょう小学校（新設）に統合	26. 4. 1
横浜市立いちょう小学校	飯田北いちょう小学校（新設）に統合	26. 4. 1
三浦市立三崎中学校	三崎中学校（新設）に統合	26. 4. 1
三浦市立上原中学校	三崎中学校（新設）に統合	26. 4. 1
山北町立山北中学校	山北中学校（新設）に統合	26. 4. 1
山北町立清水中学校	山北中学校（新設）に統合	26. 4. 1
山北町立三保中学校	山北中学校（新設）に統合	26. 4. 1
神奈川県立相模大野高等学校	相模原中等教育学校の新設及び高等学校の併設終了に伴う廃止	26. 4. 1
神奈川県立大原高等学校	平塚中等教育学校の新設及び高等学校の併設終了に伴う廃止	26. 4. 1

ウ 学校の名称、設置者、位置の変更

	学校の名称	位置	変更年月日
旧	横浜市立横浜総合高等学校	横浜市中区翁町 2 - 9 - 1 0	25. 8.15
新	同 上	横浜市南区大岡 2 - 2 9 - 1	
旧	横浜市立泉が丘中学校	横浜市泉区和泉町 2221	25.10.21
新	同 上	横浜市泉区和泉が丘三丁目 29 番 1 号	

	学校の名称	位置	変更年月日
旧	川崎市立養護学校	川崎市高津区久本3丁目7番1号	26. 4. 1
新	川崎市立中央支援学校	同上	
旧	川崎市立田島養護学校	川崎市川崎区田島町20番5号	26. 4. 1
新	川崎市立田島支援学校	同上	
旧	山北町立岸幼稚園	山北町岸1995番地	26. 4. 1
新	同上	山北町山北1266番地	
旧	神奈川県立横浜立野高等学校	横浜市港南区港南台九丁目18番1号	26. 4. 1
新	同上	横浜市中区本牧間門40番1号	

(2) 公益信託引受け許可等状況

ア 引受けの許可

該当なし

イ 解散の許可

名称	代表者 (委託者)	主たる事業内容	解散年月日
社団法人横浜演劇研究所	飯田 克衛	演劇に関する研究、調査、演劇会等の開催	25. 6. 29
財団法人大和市学校建設公社	田中 博	校舎の建設、貸し付け及び譲渡事業	25. 6. 1
財団法人神奈川体育館	山崎 善也	スケート場の運営、スケート教室等の開催	25. 7. 1
財団法人小田原市学校建設公社	前田 輝男	校舎の建設、貸し付け及び譲渡事業	25. 7. 31

6 教育財政

(1) 平成24年度一般会計歳入予算額(教育委員会所管分)

(単位:千円)

科目	当初予算額 (A)	補正予算額				計(最終予算額) (C) = (A) + (B)
		6月	9月	2月等	計(B)	
使用料及び手数料	741,281	0	0	10,155	10,155	731,126
教育使用料	302,557			11,298	11,298	291,259
教育手数料	381,361			1,143	1,143	382,504
証紙収入	57,363				0	57,363
国庫支出金	101,727,883	1,200	47,224	900,399	851,975	100,875,908
教育費国庫負担金	88,334,291			582,097	582,097	87,752,194
教育費国庫補助金	12,966,628		47,224	300,719	253,495	12,713,133
教育費委託金	426,964	1,200		17,583	16,383	410,581
財産収入	425,919	0	0	180,780	180,780	606,699
財産貸付収入	5,704			117,258	117,258	122,962
利子及び配当金	17,494			12,684	12,684	4,810
施設命名権収入	1,035				0	1,035
公有財産売払収入	279,256			76,906	76,906	356,162
物品売払収入	6,300			700	700	5,600
生産物売払収入	116,130				0	116,130
寄付金	40,000	0	0	420,000	420,000	460,000
教育費指定寄附金	40,000			420,000	420,000	460,000
繰入金	2,012,362	0	131,000	73,909	204,909	2,217,271
住民生活に光そそぐ基金繰入金	477,125			91,175	91,175	568,300
奨学金基金繰入金	703,966			1,486	1,486	702,480
高校生修学支援基金繰入金	780,871			17,880	17,880	762,991
まなびや基金繰入金	50,400		131,000	2,100	133,100	183,500
諸収入	3,466,895	0	0	160,347	160,347	3,306,548
教育貸付金元利収入	404,816			171,921	171,921	576,737
教育受託事業収入	0				0	0
宝くじ収入	2,255,000			283,000	283,000	1,972,000
教育負担交付収入	412,935			60,985	60,985	351,950
教育事業収入	4,886				0	4,886
教育受講料収入	7,050			669	669	6,381
教育立替収入	309,734			26,366	26,366	283,368
教育福利厚生収入	5,627				0	5,627
雑入	66,847			38,752	38,752	105,599
県債	4,816,000	0	390,000	60,000	330,000	5,146,000
教育債	4,816,000		390,000	60,000	330,000	5,146,000
災害復旧債						
合計	113,230,340	1,200	568,224	456,212	113,212	113,343,552

「2月補正予算額」には2月補正その2、継続費・繰越事業費繰越財源充当額を含む

(2) 平成24年度一般会計歳出予算額(教育委員会所管分)

(単位:千円)

科 目	当初予算額 (A)	補正予算額				計(最終予算額) (C) = (A) + (B)
		6月	9月	2月等	計(B)	
教 育 総 務 費	16,786,422		47,224	548,502	595,726	17,382,148
教育委員会費	14,670					14,670
事務局費	10,340,469			88,445	88,445	10,252,024
教職員人事費	51,254			4,317	4,317	46,937
教育指導費	4,362,267		47,224	461,969	509,193	4,871,460
教育財産管理費	1,861,607			17,472	17,472	1,844,135
総合教育センター費	156,155			14,082	14,082	142,073
諸費				210,849	210,849	210,849
小 学 校 費	227,332,402			102,008	102,008	227,230,394
教職員費	227,332,402			102,008	102,008	227,230,394
中 学 校 費	127,076,369			352,371	352,371	127,428,740
教職員費	127,076,369			352,371	352,371	127,428,740
高 等 学 校 費	112,473,714		521,000	1,575,019	1,054,019	111,419,695
高等学校総務費	3,307,580		521,000	35,836	485,164	3,792,744
高等学校職員費	101,576,962			1,615,791	1,615,791	99,961,171
教育振興費	2,199,501			31,620	31,620	2,231,121
学校建設費	5,389,671			44,988	44,988	5,434,659
特 別 支 援 学 校 費	49,269,720			557,603	557,603	49,827,323
特別支援学校費	49,269,720			557,603	557,603	49,827,323
社 会 教 育 費	1,839,380			52,132	52,132	1,787,248
社会教育振興費	71,036			7,977	7,977	63,059
社会教育施設費	1,535,599			34,961	34,961	1,500,638
文化財保護費	232,745			9,194	9,194	223,551
保 健 体 育 費	1,671,216	8,845		6,149	2,696	1,673,912
体育振興費	251,345			7,205	7,205	244,140
体育施設費	385,684	7,645		82,506	90,151	475,835
保健振興費	395,123			8,300	8,300	386,823
保健給食事業費	639,064	1,200		73,150	71,950	567,114
合 計	536,449,223	8,845	568,224	276,832	300,237	536,749,460

「2月補正予算額」には2月補正その2、流用増減・繰越額等を含む

7 教育施設
 県立高等学校等施設

(平成26年3月31日現在)

学校名	敷地面積 m ²	敷地面積		建物面積 m ²	建物面積内訳				プール m
		県有地 m ²	借地等 m ²		校舎その他 m ²	体育館棟 m ²	柔剣道場		
							体育館併設 m ²	単独 m ²	
鶴見	39,756.00	39,756.00		11,784.36	9,745.36	1,619.00		420.00	25 × 14
鶴見総合	28,066.98	28,066.98		13,648.43	10,462.35	3,186.08	509.99		
神奈川工業	33,663.00	33,663.00		31,069.37	28,237.97	2,831.40	394.80		25 × 13
神奈川総合	-	-		22,492.11	16,573.00	5,919.11	546.00		
横浜翠嵐	38,753.15	38,753.15		13,142.36	11,241.20	1,601.16		300.00	25 × 13
城郷	43,840.66	43,840.66		13,135.30	9,940.30	3,195.00	513.00		
横浜平沼	23,107.71	23,107.71		19,640.80	13,406.72	6,234.08	432.00		25 × 13
横浜緑ヶ丘	31,921.64	31,921.64		16,706.34	14,853.34	1,553.00		300.00	25 × 13
横浜立野	42,104.99	42,104.99		10,737.20	8,125.78	2,611.42	334.00		
横浜立野港南台 校舎	55,241.40	55,241.40		14,156.75	11,013.75	3,143.00	673.00		25 × 13
横浜清陵総合	47,489.00	47,489.00		13,475.58	10,439.58	3,036.00	395.00		25 × 13
横浜国際	33,139.84	33,139.84		14,078.15	10,776.43	3,301.72	448.00		
横浜南陵	46,790.84	32,190.49	14,600.35	11,483.58	10,216.07	967.51		300.00	25 × 13
永谷	33,657.77	33,657.77		12,594.56	9,517.73	3,076.83	482.00		25 × 13
光陵	31,495.00	31,495.00		11,538.46	9,761.19	1,777.27	424.00		25 × 13
商工	48,946.00	48,946.00		21,048.61	18,777.93	1,422.60		848.08	
保土ヶ谷	31,364.00	31,364.00		14,624.69	11,167.45	3,457.24	570.00		

学校名	敷地面積 m ²	敷地面積		建物面積 m ²	建物面積内訳				プール m
		県有地 m ²	借地等 m ²		校舎その他 m ²	体育館棟 m ²	柔剣道場		
							体育館併設 m ²	単独 m ²	
希望ヶ丘	62,938.39	62,938.39		17,640.40	14,648.74	2,571.66		420.00	25×15
二俣川看護福祉	35,216.88	35,216.88		8,831.80	7,653.81	1,177.99			25×11
旭	43,216.00	43,216.00		13,922.54	11,959.54	1,462.00		501.00	25×13
横浜旭陵	42,604.97	42,604.97		15,022.43	11,567.38	3,455.05	577.00		25×13
磯子工業	38,080.01	38,080.01		19,082.25	17,631.50	970.75		480.00	25×13
磯子	41,548.61	41,548.61		14,299.74	10,885.43	3,414.31	731.00		25×13
氷取沢	37,273.96	37,273.96		14,936.62	11,909.36	1,683.26		1,344.00	
金沢総合	33,074.00	33,074.00		14,181.76	10,737.16	3,444.60	437.00		25×13
釜利谷	40,121.61	40,121.61		14,933.43	11,579.48	3,353.95	555.00		
港北	35,401.64	35,401.64		11,788.59	10,021.14	1,767.45	302.00		25×13
新羽	34,428.41	34,428.41		14,272.95	10,497.07	3,775.88	434.00		
岸根	33,932.34	33,932.34		14,846.67	11,487.45	3,359.22	549.00		25×13
霧が丘	34,501.00	34,501.00		15,853.19	12,482.63	3,370.56	437.00		25×13
白山	34,419.00	34,419.00		14,327.83	10,883.23	3,444.60	348.00		25×13
市ヶ尾	38,497.75	38,497.75		16,060.80	12,495.80	3,565.00	417.00		25×13
田奈	28,378.00	28,378.00		14,146.49	10,698.90	3,447.59	577.00		
元石川	31,689.89	31,689.89		15,597.83	12,070.49	3,527.34	559.00		
川和	38,057.00	38,057.00		10,655.54	9,409.50	946.04		300.00	25×13
荏田	36,161.58	36,161.58		14,384.54	11,586.44	1,646.10		1,152.00	25×13
新栄	29,346.81	29,346.81		15,174.72	11,763.11	3,411.61	557.00		25×13

学校名	敷地面積 m ²	敷地面積		建物面積 m ²	建物面積内訳				プール m
		県有地 m ²	借地等 m ²		校舎その他 m ²	体育館棟 m ²	柔剣道場		
							体育館併設 m ²	単独 m ²	
舞岡	48,663.23	48,663.23		14,013.55	11,904.75	1,673.80		435.00	25×13
横浜桜陽	37,223.99	37,223.99		15,223.69	9,822.30	5,401.39	557.00		25×13
上矢部	35,086.98	35,086.98		15,385.69	12,004.38	3,381.31	555.00		
柏陽	37,243.10	37,243.10		15,320.96	12,199.48	3,121.48	394.80		25×13
金井	29,428.63	29,428.63		14,678.37	11,111.37	3,567.00	417.00		
横浜栄	41,172.00	41,172.00		15,601.50	11,987.12	3,614.38	562.00		
松陽	37,524.00	37,524.00		13,496.99	11,048.13	1,449.82		999.04	25×13
横浜緑園総合	42,979.62	42,979.62		13,567.23	10,121.00	3,446.23	437.00		25×13
横浜修悠館	32,526.15	31,951.95	574.20	14,816.60	11,405.51	3,411.09	466.00		25×13
瀬谷	38,259.52	38,142.31	117.21	15,706.62	12,177.62	3,529.00	782.00		25×13
瀬谷西	38,651.88	38,651.88		13,831.92	10,860.45	2,971.47	584.00		25×13
川崎	32,340.49	32,340.49		15,490.57	12,613.46	1,475.00		1,402.11	25×14
大師	32,586.05	32,586.05		15,113.22	11,627.09	3,486.13	552.00		
川崎工科	41,906.79	41,745.12	161.67	22,898.13	20,983.59	1,494.54		420.00	25×13
新城	28,050.00		28,050.00	7,363.02	6,117.07	945.95		300.00	25×13
住吉	33,000.03	33,000.03		15,660.11	11,207.28	4,452.83	572.00		
川崎北	29,166.00	29,166.00		14,626.02	12,090.52	1,640.80		894.70	25×13
多摩	39,924.00	39,924.00		14,487.39	11,660.59	1,485.80		1,341.00	25×14
向の岡工業	40,919.00	40,919.00		25,129.36	23,883.35	946.01		300.00	25×13
生田	38,585.54	38,585.54		13,106.00	11,304.52	1,801.48	226.00		25×13

学校名	敷地面積 m ²	敷地面積		建物面積 m ²	建物面積内訳				プール m
		県有地 m ²	借地等 m ²		校舎その他 m ²	体育館棟 m ²	柔剣道場		
							体育館併設 m ²	単独 m ²	
百合丘	31,206.93	31,206.93		16,484.97	12,843.43	3,641.54	582.40		25×13
生田東	38,973.00	38,973.00		13,246.90	9,832.59	3,414.31	582.00		
菅	39,635.00	39,635.00		14,861.87	11,462.63	3,399.24	546.00		
麻生総合	37,154.63	37,154.63		14,612.54	11,100.48	3,512.06	570.00		
麻生	32,513.00	32,513.00		12,850.76	9,720.41	3,130.35	484.00		25×13
横須賀	55,761.14	55,761.14		15,227.06	11,899.52	3,327.54	546.00		25×15
横須賀大津	28,277.00	28,277.00		11,905.81	10,095.02	946.00		864.79	25×14
横須賀工業	39,860.00	39,860.00		17,660.11	14,633.61	3,026.50	1,363.60		25×14
海洋科学	42,781.12	42,568.12	213.00	14,521.88	13,445.30	800.49		276.09	25×14
追浜	43,613.38	43,613.38		10,733.87	8,514.10	1,639.77		580.00	25×13
津久井浜	32,458.12	32,458.12		14,078.61	10,634.01	3,444.60	456.00		25×13
大楠	32,890.90	32,890.90		15,514.62	12,116.01	3,398.61	577.00		25×13
横須賀明光	32,723.67	32,723.67		12,653.82	9,670.13	2,983.69	510.00		
平塚江南	35,927.05	35,927.05		12,555.50	11,180.02	945.98		429.50	25×13
平塚農業	128,400.18	128,400.18		22,499.23	20,164.08	2,035.15		300.00	25×13
平塚工科	39,669.00	39,669.00		21,108.93	19,789.02	899.91		420.00	25×14
高浜	33,747.00	33,747.00		11,430.53	9,380.00	1,490.73		559.80	25×14
平塚商業	36,743.75	36,743.75		12,444.16	11,198.21	945.95		300.00	25×13
平塚湘風	30,102.00	30,102.00		15,162.02	11,682.90	3,479.12	540.00		25×13
大原	33,551.15	33,551.15		15,891.31	12,514.57	3,376.74	554.00		25×13

学校名	敷地面積 m ²	敷地面積		建物面積 m ²	建物面積内訳				プール m
		県有地 m ²	借地等 m ²		校舎その他 m ²	体育館棟 m ²	柔剣道場		
							体育館併設 m ²	単独 m ²	
鎌倉	62,519.49	62,519.49		15,324.10	13,458.01	1,590.00		276.09	25 × 13.5
七里ガ浜	40,026.84	40,026.81	0.03	13,351.51	10,555.51	2,364.00		432.00	25 × 13
大船	35,701.00	35,701.00		15,058.03	11,700.96	3,357.07	562.00		
深沢	33,806.41	33,806.41		11,851.55	8,909.33	2,942.22	505.00		
湘南	46,718.62	46,718.62		24,757.79	19,573.32	5,184.47	436.80		25 × 13
藤沢西	41,256.33	41,256.33		21,355.99	17,714.44	3,641.55	582.00		25 × 13
藤沢工科	42,539.00	42,539.00		19,649.79	17,216.79	1,491.00		942.00	25 × 13
藤沢清流	29,939.92	29,939.92		14,622.96	11,206.06	3,416.90	553.00		25 × 13
藤沢清流藤沢校舎 (元藤沢)	24,388.22	24,388.22		10,623.56	9,136.88	1,486.68			25 × 13
藤沢総合	38,840.18	38,180.29	659.89	15,380.99	12,053.37	3,327.62	554.00		25 × 13
湘南台	32,865.84	32,443.54	422.30	12,877.23	9,891.05	2,986.18	503.00		
小田原	53,583.90	53,583.90		16,491.40	14,461.04	1,610.36		420.00	25 × 13.5
小田原総合ビジネス	32,716.01	32,558.77	157.24	14,493.48	11,557.58	2,935.90	502.00		25 × 13
西湘	40,608.93	40,608.93		13,137.66	11,355.54	1,482.12		300.00	25 × 14
小田原城北工業	42,702.00	42,702.00		19,036.98	17,790.97	946.01		300.00	25 × 13
茅ヶ崎	38,169.18	38,169.18		15,501.20	13,350.84	1,590.36		560.00	25 × 14
茅ヶ崎北陵	47,012.49	36,197.00	10,815.49	1,806.57	535.57	971.00		300.00	
鶴嶺	36,226.00	36,226.00		16,239.87	12,674.87	3,565.00	437.00		25 × 13
茅ヶ崎西浜	30,639.37	30,639.37		14,881.50	11,533.36	3,348.14	570.00		25 × 13
逗子	32,655.35	32,640.00	15.35	11,935.10	10,182.60	1,452.50		300.00	25 × 14

学校名	敷地面積 m ²	敷地面積		建物面積 m ²	建物面積内訳				プール m
		県有地 m ²	借地等 m ²		校舎その他 m ²	体育館棟 m ²	柔剣道場		
							体育館併設 m ²	単独 m ²	
逗葉	39,581.06	35,037.40	4,543.66	13,607.80	10,169.73	3,438.07	722.00		
相原	97,700.32	97,700.32		18,328.02	16,359.91	1,548.11		420.00	25×13
上溝	27,426.03	27,426.03		5,406.03	3,484.93	1,497.81		423.29	25×13
神奈川総合産業	41,451.73	30,005.00	11,446.73	23,819.56	20,912.56	2,907.00	710.64		25×13
相模原	44,359.57	44,359.57		10,815.31	9,569.31	946.00		300.00	25×13
麻溝台	35,462.00	35,462.00		15,915.64	12,359.58	3,556.06	784.00		25×13
上溝南	35,078.00	35,078.00		13,966.12	10,596.38	3,369.74	582.40		25×13
上鶴間	32,695.15	31,935.13	760.02	14,581.54	11,249.58	3,331.96	466.00		25×13
橋本	28,746.00	28,746.00		14,101.56	10,664.19	3,437.37	437.00		25×13
相模原青陵	31,122.00	31,122.00		15,182.89	11,716.30	3,466.59	570.00		25×13
相模原総合	47,758.27	47,758.27		15,259.28	12,046.97	1,786.52		1,425.79	25×13
弥栄	59,999.63	59,999.63		25,822.58	20,335.47	5,487.11	955.00		25×13
相模大野	32,950.05	32,950.05		14,169.26	10,788.75	3,380.51	550.00		
相模田名	34,536.00	34,536.00		12,380.23	9,694.55	2,685.68	506.00		
三浦臨海	29,374.20	29,374.20		15,021.78	11,541.59	3,480.19	571.00		
秦野	36,831.86	36,831.86		12,734.46	10,873.46	1,561.00		300.00	25×14
秦野総合	31,087.82	31,087.82		14,770.83	11,378.05	3,392.78	555.00		25×13
秦野曽屋	32,753.98	32,753.98		12,880.12	9,763.83	3,116.29	497.00		
厚木	50,325.17	50,325.17		15,056.12	12,219.79	2,536.33		300.00	25×13
厚木東	43,608.19	43,608.19		13,313.22	11,906.12	979.60		427.50	25×13

学校名	敷地面積 m ²	敷地面積		建物面積 m ²	建物面積内訳				プール m
		県有地 m ²	借地等 m ²		校舎その他 m ²	体育館棟 m ²	柔剣道場		
							体育館併設 m ²	単独 m ²	
厚木商業	27,941.36	27,863.36	78.00	15,441.15	13,333.95	1,249.20		858.00	25×13
厚木北	31,621.00	31,621.00		14,792.22	11,162.72	3,629.50	722.00		25×13
厚木清南	36,026.09	36,025.00	1.09	16,390.87	13,667.47	1,477.40		1,246.00	25×13
厚木西	40,819.00	40,819.00		15,320.15	11,921.14	3,399.01	552.00		
大和	38,827.00	38,827.00		10,680.21	9,409.46	970.75		300.00	25×13
大和南	31,254.66	31,254.66		14,470.77	10,965.16	3,505.61	729.00		25×13
大和東	28,361.00	28,347.00	14.00	15,642.63	12,017.78	3,624.85	554.00		
大和西	32,128.00	32,128.00		12,989.56	9,908.63	3,080.93	512.00		25×13
伊勢原	32,495.80	32,475.00	20.80	11,632.11	9,617.32	1,534.79		480.00	25×13
伊志田	31,623.55	31,623.55		14,284.26	10,839.76	3,444.50	437.00		25×13
中央農業	114,336.76	114,336.76		19,138.72	17,600.30	1,118.42		420.00	25×13
海老名	29,063.00	29,063.00		14,730.96	11,299.69	3,431.27	437.00		25×13
有馬	32,865.54	32,865.54		15,268.66	11,796.36	3,472.30	553.00		25×13
座間	45,662.43	43,158.43	2,504.00	7,601.36	5,716.43	1,464.93		420.00	25×13
座間総合	29,676.00	29,676.00		14,770.93	11,380.82	3,390.11	546.00		25×13
相模向陽館	32,702.00	32,702.00		13,438.17	10,243.50	3,194.67	526.40		25×13
足柄	31,253.73	31,253.73		13,934.38	10,489.78	3,444.60	728.00		25×13
綾瀬	38,825.84	38,165.49	660.35	13,061.98	10,506.48	1,648.00		907.50	25×13
綾瀬西	38,212.33	37,854.93	357.40	14,518.91	11,200.58	3,318.33	550.00		
寒川	29,720.00	29,720.00		14,002.78	10,531.11	3,471.67	728.00		25×13

学校名	敷地面積 m ²	敷地面積		建物面積 m ²	建物面積内訳				プール m
		県有地 m ²	借地等 m ²		校舎その他 m ²	体育館棟 m ²	柔剣道場		
							体育館併設 m ²	単独 m ²	
大磯	25,482.70	25,285.49	197.21	10,539.11	8,445.41	1,793.70		300.00	25 × 13
二宮	43,114.65	43,089.69	24.96	15,246.15	11,739.54	3,506.61	569.00		25 × 13
大井	31,804.94	31,746.11	58.83	15,176.25	11,830.87	3,345.38	552.00		25 × 13
山北	30,679.60	30,676.00	3.60	12,636.77	11,380.80	1,255.97	348.00		25 × 13
吉田島総合	77,928.43	77,928.43		16,453.93	14,613.33	1,540.60		300.00	25 × 13
愛川	33,064.38	33,064.38		12,646.21	9,586.95	3,059.26	509.00		25 × 13
城山	46,805.22	46,805.22		14,956.05	12,191.73	2,764.32	437.00		25 × 14
津久井	35,619.54	35,619.54		11,666.50	9,830.90	1,535.60		300.00	25 × 13
高 校 計	5,593,127.51	5,516,670.13	76,457.38	2,143,219.57	1,729,947.04	384,127.25	48,717.83	29,145.28	112校

学校名	敷地面積 m ²	敷地面積		建物面積 m ²	建物面積内訳				プール m
		県有地 m ²	借地等 m ²		校舎その他 m ²	体育館棟 m ²	柔剣道場		
							体育館併設 m ²	単独 m ²	
平塚盲	15,072.64		15,072.64	8,663.22	8,231.96	431.26			25×9 / 9×4
平塚ろう	20,247.98	357.04	19,890.94	12,960.63	9,348.25	3,612.38			25×9
鶴見養護	11,820.00	11,820.00		5,996.26	5,413.14	583.12			
横浜南養護	(こども医療センター内に設置)								
保土ヶ谷養護	29,774.98	29,774.98		7,282.63	6,104.05	1,178.58			15×8
みどり養護	19,158.69	19,158.69		5,758.64	4,672.52	1,086.12			15×8
瀬谷養護	30,458.87	30,458.87		9,239.92	8,627.38	612.54			20×9
三ツ境養護	20,716.00	20,716.00		9,752.58	9,752.58				10×7
中原養護	11,542.54	11,542.54		8,372.46	7,935.71	436.75			10×7
高津養護	12,305.02	12,305.02		5,498.62	4,598.62	900.00			15×8
武山養護	13,020.33	13,020.33		6,772.14	6,143.14	629.00			12×10
平塚養護	19,378.72	19,378.72		9,687.91	9,176.41	511.50			20×8
湘南養護	11,017.60	10,813.30	204.30	6,045.35	4,733.29	1,312.06			15×8
鎌倉養護	15,010.00	15,010.00		7,523.61	7,523.61				10×7
藤沢養護	13,220.00	13,220.00		6,071.83	5,486.83	585.00			
小田原養護	10,245.00	10,231.00	14.00	6,765.15	4,996.38	1,768.77			15×8
茅ヶ崎養護	20,776.00	20,776.00		8,425.55	8,425.55				15×8
相模原養護	13,384.91	13,384.91		6,810.92	5,528.37	1,282.55			15×8
秦野養護	8,929.02	8,927.76	1.26	3,991.04	3,303.79	687.25			25×7
伊勢原養護	12,938.70	12,938.70		6,349.39	5,107.27	1,242.12			15×8

学校名	敷地面積 m ²	敷地面積		建物面積 m ²	建物面積内訳				プール m
		県有地 m ²	借地等 m ²		校舎その他 m ²	体育館棟 m ²	柔剣道場		
							体育館併設 m ²	単独 m ²	
座間養護	16,393.53	15,964.00	429.53	7,964.17	7,964.17				10×7
津久井養護	5,766.38	3,688.14	2,078.24	3,733.92	3,733.92				15×5
麻生養護	33,489.03	33,471.49	17.54	11,747.50	9,591.79	1,643.17		512.54	15×8
金沢養護	16,206.49	16,206.49		9,655.85	8,528.07	1,127.78			15×8/4×6
岩戸養護	44,219.91	44,219.91		12,580.04	9,248.81	3,331.23			
相模原中央支援	20,569.77	20,569.77		10,298.41	10,298.41				15×8/4×4
横浜ひなたやま支援	11,546.40		11,546.40	6,330.10	5,710.84	619.26			25×7
特別支援学校 計	457,208.51	407,953.66	49,254.85	204,277.84	180,184.86	23,580.44	0.00	512.54	23校

スポーツ会館	1,603.19		1,603.19	2,320.77		2,320.77			
武道館	8,011.00		8,011.00	6,028.00	1,747.00			4,281.00	
相模湖漕艇場	6,876.81		6,876.81	3,417.76	3,417.76				
西湘地区体育センター	31,050.31	7,858.68	23,191.63	4,070.40	1,719.41	2,350.99			
山岳スポーツセンター	6,430.00		6,430.00	626.93	626.93				
伊勢原射撃場	124,112.58	101,398.21	22,714.37	8,210.57	8,210.57				
県立図書館	7,651.58	7,651.58		15,195.55	15,195.55				
川崎図書館	1,252.90		1,252.90	3,550.38	3,550.38				
金沢文庫	2,989.92	2,971.42	18.50	2,805.86	2,805.86				
近代美術館	9,180.12	4,937.00	4,243.12	4,034.04	4,034.04				
体育センター	144,143.69	144,143.69		20,701.01	7,614.14	13,086.87			50×20/25×14.4

学校名	敷地面積 m ²	敷地面積		建物面積 m ²	建物面積内訳				プール m
		県有地 m ²	借地等 m ²		校舎その他 m ²	体育館棟 m ²	柔剣道場		
							体育館併設 m ²	単独 m ²	
総合教育センター (善行庁舎)	20,608.27	20,608.27		14,488.87	14,488.87				
総合教育センター (亀井野庁舎)	8,561.00	8,561.00		3,746.63	3,746.63				
歴史博物館	4,160.82	4,160.82		10,565.47	10,565.47				
生命の星・地球博物館	11,384.05	11,384.05		19,064.00	19,064.00				
三浦ふれあいの村	135,647.34	135,640.14	7.20	11,609.69	10,683.92	925.77			
足柄ふれあいの村	72,179.03		72,179.03	6,315.87	6,315.87				
愛川ふれあいの村	163,756.83	160,663.03	3,093.80	8,806.94	7,747.94	1,059.00			
埋蔵文化財センター	2,470.15	2,470.15		4,142.76	4,142.76				
文化遺産課収蔵センター	37,342.15	37,342.15		14,198.70	14,198.70				
生涯学習施設 計	799,411.74	649,790.19	149,621.55	163,900.20	139,875.80	19,743.40	0.00	4,281.00	1施設
教育財産 計	6,849,747.76	6,574,413.98	275,333.78	2,511,397.61	2,050,007.70	427,451.09	48,717.83	33,938.82	136施設
津久井馬術場	39,285.10	39,159.17	125.93	2,281.54	2,281.54				
宮ヶ瀬湖カヌー場	145,113.00		145,113.00	1,516.63	1,516.63				
管理委任行政財産 計	184,398.10	39,159.17	145,238.93	3,798.17	3,798.17	0.00	0.00	0.00	0施設
計	7,034,145.86	6,613,573.15	420,572.71	2,515,195.78	2,053,805.87	427,451.09	48,717.83	33,938.82	136施設

(注) 柔剣道場施設のうち体育館併設面積は体育館棟面積の内数

8 教職員
公立学校教員人事異動概況

退職:26. 3.31付
新任、異動:26. 4. 1付

校種 任命権者	小学校					中学校					市立特別支援学校等				市町村立学校計					県立学校				合計 (A)+(B)	
	1市5教	横浜	川崎	相模原	計	1市5教	横浜	川崎	相模原	計	1市5教	横浜	川崎	計	1市5教	横浜	川崎	相模原	計(A)	高校	中等	特殊	計(B)		
校長	退職	74	52	21	14	161	29	29	10	8	76	1	2		3	104	83	31	22	240	27	1	3	31	271
	異動	51	44	10	13	118	28	11	1	5	45	1	1		2	80	56	11	18	165	29		3	32	197
	新任	65	52	19	7	143	20	28	10	6	64		2	1	3	85	82	30	13	210	28		3	31	241
	小計	190	148	50	34	422	77	68	21	19	185	2	5	1	8	269	221	72	53	615	84	1	9	94	709
副校長	退職																				11		3	14	14
	異動																				47		2	49	49
	新任																				37	2	8	47	47
	小計																				95	2	13	110	110
教頭	退職	25	16	7	5	53	15	5	1	1	22					40	21	8	6	75	6			6	81
	異動	78	104	22	14	218	47	38	10	9	104		7		7	125	149	32	23	329	38	2	7	47	376
	新任	78	58	30	8	174	47	33	11	5	96	3	2	3	8	128	93	44	13	278	42		11	53	331
	小計	181	178	59	27	445	109	76	22	15	222	3	9	3	15	293	263	84	42	682	86	2	18	106	788
管理職計 (C)	371	326	109	61	867	186	144	43	34	407	5	14	4	23	562	484	156	95	1,297	265	5	40	310	1,607	
教員	退職	339	396	121	71	927	205	160	54	51	470	9	43	9	61	553	599	184	122	1,458	366		122	488	1,946
	異動	947	1,106	404	211	2,668	574	556	211	115	1,456	13	129	26	168	1,534	1,791	641	326	4,292	835	29	338	1,202	5,494
	新任	416	519	162	97	1,194	269	271	83	74	697	2	70	17	89	687	860	262	171	1,980	400	3	191	594	2,574
教員計 (D)	1,702	2,021	687	379	4,789	1,048	987	348	240	2,623	24	242	52	318	2,774	3,250	1,087	619	7,730	1,601	32	651	2,284	10,014	
合計	退職	438	464	149	90	1,141	249	194	65	60	568	10	45	9	64	697	703	223	150	1,773	410	1	128	539	2,312
	異動	1,076	1,254	436	238	3,004	649	605	222	129	1,605	14	137	26	177	1,739	1,996	684	367	4,786	949	31	350	1,330	6,116
	新任	559	629	211	112	1,511	336	332	104	85	857	5	74	21	100	900	1,035	336	197	2,468	507	5	213	725	3,193
	合計 (C)+(D)	2,073	2,347	796	440	5,656	1,234	1,131	391	274	3,030	29	256	56	341	3,336	3,734	1,243	714	9,027	1,866	37	691	2,594	11,621

9 保 健

学校給食実施状況

ア 実施学校数及び対象児童生徒数（総括表）

（平成25年5月1日現在）

区 分		学 校 数					児 童 ・ 生 徒 数				
		全校数	完 全 給 食	補食 給食	ミルク 給 食	未実施	在籍児童 ・生徒数	完 全 給 食	補食 給食	ミルク 給 食	未実施
		校	校	校	校	校	人	人	人	人	人
小 学 校	市町村立	857	855	-	-	2	459,278	458,958	-	-	320
	計	857	855	-	-	2	459,278	458,958	-	-	320
中 学 校	市町村立	414	104	-	161	149	209,923	38,047	-	74,974	96,902
	県立	2	-	-	-	2	957	-	-	-	957
	計	416	104	-	161	151	210,880	38,047	-	74,974	97,859
特 別 支 援 学 校	市町村立	18	15	-	-	3	2,092	1,718	-	-	374
	県立	27	25	-	-	2	5,487	4,181	-	-	1,306
	計	45	40	-	-	5	7,579	5,899	-	-	1,680
夜 定 高 校	市町村立	8	7	-	-	1	2,927	1,200	-	-	1,727
	県立	18	-	-	-	18	5,304	-	-	-	5,304
	計	26	7	-	-	19	8,231	1,200	-	-	7,031

注 国立私立学校分については、文部科学省において直接調査しているため含まれません。

イ 市町村別実施状況

(平成25年5月1日現在)

区 分	完 全 給 食 実 施 校					学校 栄養 職員	調理員	給 食 費			
	小学校	中学校	特別 支援 学校	高等 学校	計			小 学 校		中 学 校	
								月額	1食	月額	1食
	校	校	校	校	校	人	人	円	円	円	円
横 浜 市	342		9	2	353	158	759	4,000	232		
川 崎 市	113		3	5	121	62	258	3,850	231		
相模原市	72	37			109	53	260	4,000	244	4,847	296
横須賀市	46		2		48	17	176	4,000	234		
平 塚 市	28				28	12	123	3,700	222		
鎌 倉 市	16				16	15	46	4,000	240		
藤 沢 市	35		1		36	31	271	3,900	232		
小田原市	25	11			36	26	55	3,900	282	4,600	283
茅ヶ崎市	19				19	19	148	3,900	233		
逗 子 市	5				5	5	38	3,950	234		
三 浦 市	8	4			12	2		3,600	216	4,200	252
秦 野 市	13				13	10	28	4,000	242		
厚 木 市	23	13			36	21	40	3,644	223	3,911	274
大 和 市	19	9			28	13	31	4,140	238	4,600	272
伊勢原市	10				10	11	57	3,950	241		
海老名市	13	6			19	3	6	4,000	238	4,677	278
座 間 市	11				11	8	80	4,200	255		
南足柄市	6	3			9	9	31	4,100	236	4,500	269
綾 瀬 市	10	5			15	1		4,100	244	4,600	274
葉 山 町	4				4	3	22	3,900	233		
寒 川 町	5				5	4	33	3,900	233		
大 磯 町	2				2	1	15	4,000	244		
二 宮 町	3	2			5	2	15	4,050	250	4,800	297
中 井 町	2	1			3	1		3,900	231	4,600	272
大 井 町	3	1			4	1	19	4,000	238	4,400	262
松 田 町	2	2			4	2	16	3,800	228	4,200	258
山 北 町	3	3			6	2	18	4,000	239	4,500	273
開 成 町	2	1			3	3	18	3,900	232	4,400	288
箱 根 町	3	1			4	3	19	3,900	234	4,500	275
真 鶴 町	1				1	1	7	4,000	239		
湯河原町	3				3	1	4	3,800	235		
愛 川 町	6	3			9	6	4	3,700	221	4,215	278
清 川 村	2	2			4		5	3,600	212	4,200	247
神奈川県			25		25	18	202				
計	855	104	40	7	1,006	524	2,804	3,921	236	4,456	273

注 学校栄養職員、調理員は非常勤を含む。

給食費の1食あたりの金額は、年額(11ヶ月分)を給食実施回数(各市町村で異なる)で除したもの

10 社会教育・文化財・スポーツ

(1) 社会教育施設設置状況

(平成25年4月1日現在)

種 別	県 立	市町村立	法人・私立	計
公 民 館	-	161	-	161
図 書 館	2	76	-	78
視聴覚ライブラリー	2	33	-	35
博 物 館	15	93	77	185
登録施設	(4)	(15)	(11)	(30)
(内訳) 相当施設	(-)	(6)	(12)	(18)
類似施設	(11)	(72)	(54)	(137)

(2) 文化財指定状況

ア 県指定重要文化財

指定(重要文化財)

種 別	名 称	指定年月日	所在地	所有者
建造物	荻野神社本殿及び拝殿 附 貞享四年木札(奉造立石神大明神社 惣旦那寄進之覚)	26.3.28	厚木市	(宗)荻野神社

指定解除(重要文化財)

種 別	名 称	指定解除年月日	所在地	所有者
建造物	仏殿(宝珠殿)	25.8.7	鎌倉市	(宗)英勝寺
同	鐘楼(袴腰付)	25.8.7	鎌倉市	(宗)英勝寺
同	唐門	25.8.7	鎌倉市	(宗)英勝寺
同	祠堂(廟)	25.8.7	鎌倉市	(宗)英勝寺
同	英勝寺山門	25.8.7	鎌倉市	(宗)英勝寺

イ 国指定重要文化財等

指定(重要文化財)

種 別	名 称	指定年月日	所在地	所有者
建造物	英勝寺(仏殿、山門、鐘楼、祠堂、祠 堂門)	25.8.7	鎌倉市	(宗)英勝寺

登録

種 別	名 称	登録年月日	所在地	所有者
記念物	恩賜箱根公園	25.8.1	箱根町	神奈川県
同	強羅公園	25.8.1	箱根町	箱根登山鉄道(株)

種 別	名 称	登録年月日	所在地	所有者
同	神仙郷	25.8.1	箱根町	(宗)世界救世教
建造物	榑亭本館	25.12.24	鎌倉市	個人
同	榑亭山門	25.12.24	鎌倉市	個人
同	桔梗屋店蔵	25.12.24	藤沢市	個人
同	桔梗屋主屋	25.12.24	藤沢市	個人
同	桔梗屋文庫蔵	25.12.24	藤沢市	個人
同	旧三鶯八郎右衛門家住宅主屋	25.12.24	藤沢市	個人
同	旧三鶯八郎右衛門家住宅門	25.12.24	藤沢市	個人
同	旧三鶯八郎右衛門家住宅石塀	25.12.24	藤沢市	個人

指定解除（重要無形文化財）

種 別	名 称	指定解除年月日	保持者
工芸技術	友禪	26.1.19	個人

ウ 県・国指定文化財件数

（平成26年3月31日現在）

種 別	県 指 定	国 宝	重要文化財(国指定)	合 計
建 造 物	4 2	1	5 2	9 5
絵 画	4 2	6	4 5	9 3
彫 刻	7 8	1	7 3	1 5 2
工 芸	5 8	6	6 3	1 2 7
書 跡 等	7	4	7 6	8 7
考 古 資 料	2 0	0	9	2 9
歴 史 資 料	1	0	6	7
無 形 文 化 財	0	0	1	1
有 形 民 俗 文 化 財	1 8	0	2	2 0
無 形 民 俗 文 化 財	3 0	0	6	3 6
史 跡	2 4	0	5 5	7 9
史 跡 ・ 名 勝	1	0	2	3
名 勝	1	0	3	4
天 然 記 念 物	6 2	0	7	6 9
名 勝 ・ 天 然 記 念 物	1	0	0	1
計	3 8 5	1 8	4 0 0	8 0 3

登録有形文化財	9 1箇所（1 6 9件）	神奈川県庁本庁舎ほか
登録記念物	7件	山下公園、日本大通り、横浜公園ほか

(1) 公立スポーツ施設設置状況内訳

(平成26年3月31日現在)

	陸上競技場	野球場	面	球技場	運動広場	屋内プール	面	屋外プール	面	体育館	柔剣道場	庭球場	面	弓道場	トレーニング場	その他	合計	
(神奈川県)																		(神奈川県)
県民局										1							6	7 県民局
環境農政局					1												20	21 環境農政局
産業労働局															1		1	2 商工労働局
県土整備局		9	(13)	2	7			4	(13)	1		3	(18)				6	32 県土整備局
企業局		1	(1)									1	(4)					2 企業局
教育局	2			2	4	1	(1)	1	(2)	7	3	2	(12)	1	4	16	43	43 教育局
地域農政総合センター等		1	(1)		1					1		2	(4)					5 地域農政総合センター等
神奈川県(全)	2	11	(15)	4	13	1	(1)	5	(15)	10	3	8	(38)	1	5	49	112	神奈川県(全)
横浜市	4	53	(53)	7	108	14	(33)	31	(67)	152	1	56	(210)	6	22	74	528	横浜市
川崎市	3	40	(40)	5	5	5	(11)	8	(19)	26	7	8	(37)	1	12	46	166	川崎市
相模原市	2	7	(8)		24	2	(5)	3	(7)	13	4	12	(52)	3	4	25	99	相模原市
横須賀市	1	8	(10)	1	2	5	(12)	9	(19)	27	2	6	(36)	1	5	15	82	横須賀市
平塚市	1	5	(13)	5	1	1	(2)	4	(9)	11	3	3	(22)	1	1	15	51	平塚市
鎌倉市		1	(1)					1	(4)	5	4	1	(4)	1	1	4	18	鎌倉市
藤沢市		5	(5)	4		3	(7)	2	(6)	16	4	5	(19)	2	3	3	47	藤沢市
小田原市	1	4	(9)	1	4			2	(5)	4		4	(29)	1	1	27	49	小田原市
茅ヶ崎市	1	1	(1)	1	5	1	(2)	3	(7)	3	3	4	(16)	1	3	13	39	茅ヶ崎市
逗子市		2	(2)		1			2	(5)	4	2	2	(5)	1	1	7	22	逗子市
三浦市		1	(1)		1			1	(1)	2	2	2	(3)		1	5	15	三浦市
秦野市	1	1	(1)		10	1	(3)	1	(4)	3	1	4	(23)	1	3	15	41	秦野市
厚木市	1	7	(7)	1	65	3	(6)	2	(3)	23	2	10	(35)	1	2	13	130	厚木市
大和市	1	5	(5)		6	1	(3)	1	(1)	4	2	3	(13)	1	1	5	30	大和市
伊勢原市		2	(2)		4			1	(2)	3	3	3	(11)	1	1	10	28	伊勢原市
海老名市	1	1	(1)		2	2	(3)			13	2	4	(16)	1	2	4	32	海老名市
座間市		3	(3)		2			12	(14)	3	1	2	(8)	1	1	2	27	座間市
南足柄市		1	(1)		7	1	(2)			3		4	(14)	1	1	16	34	南足柄市
綾瀬市	1	5	(5)		5					5	1	6	(17)		1	1	25	綾瀬市
葉山町		1	(1)		1							1	(6)			5	8	葉山町
寒川町	1	4	(5)	1	3			1	(4)	5	1	1	(6)	1	1	1	20	寒川町
大磯町		1	(1)		1			1	(2)			1	(5)			5	10	大磯町
二宮町					1	1	(3)	1	(2)	1	1	2	(5)		2	2	11	二宮町
中井町		1	(1)		2					1		1	(4)			11	16	中井町
大井町					1					2	1	1	(8)		1	3	9	大井町
松田町					4					1		1	(3)			5	11	松田町
山北町					2	1	(1)	1	(3)	1		3	(9)			15	23	山北町
開成町		2	(2)	1	1			1	(3)	1						1	7	開成町
箱根町						1	(5)			2		2	(7)	1	1	14	21	箱根町
真鶴町										2						2	4	真鶴町
湯河原町					1			1	(3)	3		1	(4)		1	5	12	湯河原町
愛川町	1	7	(8)		1			4	(7)	4	2	3	(14)		1	16	39	愛川町
清川村		1	(1)									1	(2)			1	3	清川村
組合等						1	(3)								1		2	組合等
合計	22	180	(202)	31	283	44	(102)	98	(212)	353	53	165	(681)	28	79	435	1,771	合計

11 情報公開・個人情報保護制度の運用

(1) 情報公開請求処理状況

(平成26年3月31日現在)

請求内容	全部公開	一部公開	非公開		計
事故報告書	1	17	17	16	35
その他の報告書	0	0	1	0	1
教育委員会会議録	2	4	3	3	9
経理関係文書	4	10	1	1	15
公益法人関係文書	0	0	0	0	0
人事関係文書	16	0	1	1	17
教員採用試験関係文書	37	4	3	2	44
出勤簿	0	0	0	0	0
旅行命令簿	1	8	8	8	17
文化財保護関係文書	0	0	0	0	0
会議資料	1	0	0	0	1
教育課程関係文書	13	0	5	5	18
施設関係文書(工事等)	92	0	0	0	92
県立高等学校定期テスト関係文書	291	0	2	2	293
その他	21	14	9	8	44
計	479	57	50	46	586

注1) 太字は内数で不存在の決定件数

注2) 請求件数は文書件数

(2) 自己情報開示請求処理状況(簡易開示を除く)

(平成26年3月31日現在)

請求内容	全部開示	一部開示	不開示		計
報告書に記載された情報	0	0	0	0	0
人事関係情報	0	2	0	0	2
服務関係情報(卒業式等)	0	0	0	0	0
入学者選抜関係情報	1,301	540	0	0	1,841
教員採用試験関係情報	14	0	0	0	14
その他	8	2	2	2	12
計	1,323	544	2	2	1,869

注1) 太字は内数で不存在の決定件数

注2) 請求件数は情報件数

(3) 自己情報利用停止請求処理状況

(平成26年3月31日現在)

請求内容	利用停止	利用不停止	計
服務関係情報(卒業式等)	0	0	0

注) 請求件数は情報件数

(4) 簡易開示請求処理状況

(平成26年3月31日現在)

試験の名称	件数
高等学校入学者選抜	24,909
公立学校教員採用候補者選考試験	2,609
中等教育学校入学者決定	425
計	27,943

注) 請求件数は情報件数

12 広聴・教育相談

(1) 広聴状況

(平成26年3月31日現在)

		教育局処理			月別件数													
		提案・要望	わたしの提案	県政モニター	計	4	5	6	7	8	9	10	11	12	1	2	3	計
義務教育	教育内容		1		1	0	0	0	1	0	0	0	0	0	0	0	0	1
	幼稚園																	
	小学校		3		3	0	0	0	1	0	0	1	0	0	1	0	0	3
	中学校		2		2	0	0	0	1	0	0	0	0	0	0	1	0	2
	全般		4		4	0	0	0	0	0	0	0	1	1	0	1	1	4
	教育施設		1		1	0	0	0	1	0	0	0	0	0	0	0	0	1
その他	1	24		25	4	1	1	3	1	2	4	2	0	2	2	2	24	
計	1	35	0	36	4	1	1	7	1	2	5	3	1	3	4	3	35	
高校教育	教育内容		3		3	0	1	0	0	0	0	1	1	0	0	0	3	
	教育施設		2		2	1	0	0	0	1	0	0	0	0	0	0	2	
	入学試験		3		3	0	0	0	0	0	0	0	0	0	3	0	3	
	高校改革		0		0	0	0	0	0	0	0	0	0	0	0	0	0	
	その他		46		46	3	1	2	7	6	11	3	4	2	2	3	2	46
計	0	54	0	54	4	2	2	7	7	11	3	5	3	2	6	2	54	
義務・高校教育		13		13	1	2	2	2	0	0	2	0	0	1	2	1	13	
障害児教育	教育内容		1		1	0	0	0	0	0	1	0	0	0	0	0	1	
	教育施設		0		0	0	0	0	0	0	0	0	0	0	0	0	0	
	その他		2		2	0	0	0	1	0	0	0	1	0	0	0	2	
計	0	3	0	3	0	0	0	1	0	0	1	1	0	0	0	0	3	
生涯学習	教育内容		0		0	0	0	0	0	0	0	0	0	0	0	0	0	
	教育施設		2		2	0	0	0	0	1	1	0	0	0	0	0	2	
	開放講座		0		0	0	0	0	0	0	0	0	0	0	0	0	0	
	その他	3	20		23	3	2	1	2	1	1	0	2	0	4	4	20	
	計	3	22	0	25	3	2	1	2	2	2	0	2	0	4	4	22	
文化財保護	天然記念物		0		0	0	0	0	0	0	0	0	0	0	0	0	0	
	埋蔵文化財		1		1	1	0	0	0	0	0	0	0	0	0	0	1	
	遺跡の保護	1	3		4	0	1	0	0	0	1	0	0	0	0	1	3	
	その他		7		7	0	4	2	0	0	0	0	0	0	1	0	7	
計	1	11	0	12	1	5	2	0	0	1	0	0	0	1	1	11		
体育レクリエーション	教育内容		0		0	0	0	0	0	0	0	0	0	0	0	0	0	
	施設の整備		7		7	3	0	1	0	1	1	1	0	0	0	0	7	
	施設の開放		0		0	0	0	0	0	0	0	0	0	0	0	0	0	
	その他		3		3	1	0	1	0	1	0	0	0	0	0	0	3	
計	0	10	0	10	4	0	2	0	2	1	1	0	0	0	0	10		
教職員	資質の向上		11		11	0	0	3	6	0	0	0	1	0	1	0	11	
	教職員制度		1		1	0	1	0	0	0	0	0	0	0	0	0	1	
	採用試験		1		1	0	0	0	1	0	0	0	0	0	0	0	1	
	配置状況		0		0	0	0	0	0	0	0	0	0	0	0	0	0	
	その他		13		13	1	0	1	2	1	2	2	2	0	1	1	13	
計	0	26	0	26	1	1	4	9	1	2	2	2	1	1	2	26		
学校5日制		0		0	0	0	0	0	0	0	0	0	0	0	0	0	0	
教育予算財政		1		1	0	0	0	0	0	0	0	0	0	0	0	1	1	
その他		33		33	2	2	5	1	2	4	1	1	3	5	6	1	33	
合計	5	208	0	213	20	15	19	29	15	23	15	14	8	16	25	9	208	

(2) 教育相談状況

(平成26年3月31日現在)

相談内容	相談件数 (構成比)	相談方法別					具体例
		電話	来所 (事例数)	訪問	Eメール	FAX その他	
生活	3,159 18.1%	978	1,919 (236)	258	4	0	子育て不安、日常生活のしつけ、養育などの生活習慣等
学習	807 4.6%	323	365 (51)	110	9	0	学習課題、学習意欲、学習方法等
言語	50 0.3%	21	29 (3)	0	0	0	ことばの遅れ、コミュニケーション、構音等
運動機能	11 0.1%	3	0 (0)	8	0	0	粗大運動、微細運動、移動等
行動	1,869 10.7%	447	1,082 (125)	331	9	0	多動、集団不適応、過食・拒食、リストカット、暴力行為、非行等
いじめ	914 5.2%	885	15 (3)	0	14	0	仲間はずれ、無視、言葉での脅し、からかい、暴力等
不登校・ひきこもり	2,485 14.3%	1,102	1,251 (140)	121	11	0	交友・学業の問題、遊び・非行、無気力、不安、意図的拒否等
対人関係	687 3.9%	545	98 (14)	30	14	0	子ども同士の関係、家族間の人間関係、保護者との関係等
進路	1,207 6.9%	717	413 (87)	48	29	0	進学、就職、大学入学資格検定、就学相談、進路選択等
転入学・編入学	4,881 28.0%	4,512	211 (111)	0	158	0	転居や特別の事情による転入学、海外からの帰国、再入学等
海外教育・留学	18 0.1%	6	0 (0)	0	12	0	日本語指導、外国語の保持、外国籍児童・生徒の編入学等
教育行政	33 0.2%	31	0 (0)	0	2	0	入試制度、奨学金制度、私学補助、教職員採用試験等
学校・教師	685 3.9%	627	40 (5)	0	18	0	学校・教職員への不信、校内組織、教育課程等
校内支援システム	0 0.0%	0	0 (0)	0	0	0	教育相談体制づくり、人的資源の活用方法、研修会等
その他	627 3.6%	506	25 (17)	58	38	0	情報提供、他機関との連携、主訴不明等
合計件数	17,433	10,703	5,448 (792)	964	318	0	
(構成比)		100.0%	61.4%	31.3%	5.5%	1.8%	0.0%

相談件数とは、電話や来所、学校等への訪問、電子メールその他の方法で相談員等が実際に対応した相談者の延べ人数の合計である。

事例数とは、1人の相談対象者について本人、保護者等に数回継続して相談を実施した場合、これを1事例として集計した数である。

訪問とは、学校等からの要請に基づき、学校等を訪問して行う相談である。そのうち、研修会等を行ったものは相談内容を「校内支援システム」として分類していたが、平成25年度から校内システムはカリキュラム・コンサルタントとしてカウントする。重複を避けるために、0件となっている。

構成比は小数点以下第2位で四捨五入しているため、内訳の合計が100%にならない場合がある。

13 調査・統計

(1) 神奈川県教育委員会実施調査

項番	調査名	調査期日 調査時期	調査目的	主な調査事項	調査対象
1	5月1日現在の 県立高等学校 の生徒数及び 学級数調べ	(毎年) 5月1日	普通交付金及び地方 特例交付金の額の算 定基礎資料を提供す る	学校別、課程別、学科別、学年別の生徒 数・学級数	県立高等学校 (全・定)
2	公立中学校卒 業者の進路状 況調査	(毎年) 5月1日	公立中学校卒業者の 進路状況を明らか にし、教育行政上の基 礎資料とする。 (昭和31年より実施)	公立中学校卒業者の進路状況 1 県内外別・公私立別・課程別・ 学科別高等学校への進学者数 2 高等学校別科、高等専門学校への 進学者数 3 特別支援学校への進学者数 等	公立中学校
3	公立高等学校 等生徒の異動 及び進路に関 する調査	(毎年) 異動は前年度間 進路は5月1日	公立高等学校等生徒 の異動及び進路状況 を把握し、教育行政上の 基礎資料とする。 (異動は昭和52年より、 進路は昭和48年より実 施)	公立高等学校等生徒の異動の状況 1 転・編入学者、転出者、退学者数 2 理由別原級留置者・退学者数・長 期欠席者数 公立高等学校卒業者の進路の状況 1 国公立別・学科系統別大学・短 期大学への進学者数 2 大学進学準備中・予備校通学者な どの卒業生数	公立高等学校 県立中等教育 学校
4	公立中学校卒 業予定者の進 路希望調査	(毎年) 10月20日	公立中学校卒業予定 者の進路希望状況 を明らかにし、教育行 政上の基礎資料とす る。 (昭和30年より実施)	公立中学校卒業予定者の進路希望状況 1 県内外別・公私立別・課程別高等 学校等への進学希望者数 2 高等学校別科、高等専門学校への 進学希望者数 3 特別支援学校への進学希望者数 等	公立中学校

各調査の結果は、
・教育委員会ホームページ「かながわの教育」> 神奈川の教育統計
で、閲覧することができます。

【文部科学省実施調査】

項番	調査名	調査期日 調査時期	調査目的	主な調査事項	調査対象
5	地方教育費調査 【一般統計調査】	(毎年) 教育費調査 知事部局における 生涯学習関連費 調査 (前会計年度) (隔年) 教育行政調査 5月1日 平成25年度実施 (次回平成27年度)	学校教育、社会教育、生涯学習関連および教育行政のために支出された経費ならびに収入の実態および地方教育行政機関の組織等の状況を明らかにし、教育行政上の資料とする。	教育費調査 学校教育、社会教育、生涯学習関連及び教育行政のために支出された経費並びに授業料等の収入の実態 1 教育委員会等における支出項目別、財源別学校教育費 等 2 知事部局における支出項目別、財源別生涯学習関連費 等 教育行政調査 地方教育行政機関の組織及び活動の状況 1 教育委員の性別、年齢、職業、履歴及び報酬 等	県教育委員会 市町村教育委員会 公立学校 (大学を除く) 知事部局
6	社会教育調査 【基幹統計調査】	(3年周期) 10月実施 (前年度間) 平成23年度実施 (次回平成27年度 (1年延期))	社会教育行政に必要な社会教育に関する基礎的事項を明らかにすることを目的にする。	社会教育に関する基本的事項 1 社会教育行政調査 社会教育関係職員、社会教育委員に関する事項 等 2 公民館・図書館・博物館・青少年教育施設 女性教育施設・社会体育施設・民間体育施設・文化会館調査 職員に関する事項、施設・設備の状況、事業実施状況 等	県教育委員会 市町村教育委員会 公立社会教育施設 民間社会教育施設
7	学校教員統計調査 【基幹統計調査】	(3年周期) 10月実施 (前年度間) 平成25年度実施 (次回平成28年度)	学校の教員構成、教員の個人属性、職務態様及び異動状況等を調査し、教員に関する諸施策の検討・立案のための基礎資料を得る	学校の教員構成並びに教員の個人属性、職務態様及び異動状況 1 学校調査：年齢別、職名別、男女別教員数 2 個人調査：学歴、勤務年数、免許状の種類等(抽出調査) 3 異動調査：採用・転入・離職の別等	公・私立幼稚園 公・私立小・中学校 公・私立高等学校 公・私立特別支援学校 公・私立専修・各種学校
8	子供の学習費調査 【一般統計調査】	(隔年周期) 年間調査 平成24年度実施 (次回平成26年度)	子供を公立の学校に通学させている保護者が、子供の学校教育及び学校外活動のために支出した経費ならびに世帯の年間収入の実態をとらえ、教育行政上の基礎資料とする。	子供を公立の学校に通学させている保護者が、子供の学校教育及び学校外活動のために支出した経費並びに世帯の年間収入の実態 1 学校教育費 2 学校給食費 3 学校外活動費 4 世帯の年間収入	公立幼稚園 公立小学校 公立中学校 公立高等学校 (全日制) (抽出調査)

(2) 学校統計

(平成25年5月1日現在)

区 分	学校数		学級数	在学者数	教員数 (本務者)	
	本校	分校				
	校(園)	校(園)	学級	人	人	
幼稚園	計	724	-	5,613	141,407	8,320
	公立(市町村立)	55	-	188	3,941	263
	私立	669	-	5,425	137,466	8,057
小学校	計	888	2	17,167	471,280	24,760
	国立	2	-	36	1,361	55
	公立	855	2	16,769	459,278	24,045
	私立	31	-	362	10,641	660
中学校	計	478	2	7,526	237,461	14,637
	国立	2	-	21	899	44
	公立	412	2	6,791	209,923	13,100
	私立	64	-	714	26,639	1,493
高等学校 (本科)	計	235	1	...	201,756	12,353
	公立	157	1	3,540	133,382	8,801
	{ 県立 市立	142	1	3,153	119,375	7,670
		15	-	387	14,007	1,131
	私立	78	-	...	68,374	3,552
高等学校 (専攻科)	計	1	-	...	41	...
	公立(県立)	1	-	...	41	...
高等学校 (別科)	計	1	-	...	152	...
	公立(市立)	1	-	...	152	...
高等学校 (通信制)	計	6	-	...	7,472	142
	公立(県立)	2	-	...	5,943	77
	私立	4	-	...	1,529	65
中等教育学校	計	5	-	74	4,015	275
	公立(県立)	2	-	40	1,578	99
	私立	3	-	34	2,437	176
特別支援学校	計	49	-	2,104	7,856	4,594
	国立	2	-	27	128	62
	公立	45	-	2,041	7,579	4,467
	{ 県立 市立	27	-	1,430	5,487	3,116
		18	-	611	2,092	1,351
	私立	2	-	36	149	65

(注)1 文部科学省「学校基本調査」によります。

2 高等学校(本科)とは、全日制及び定時制の課程をいいます。

3 私立高等学校、私立中等教育学校(後期課程)及び高等学校(専攻科、別科、通信制)の学級数については、調査していません。

14 教育委員会発行の主な刊行物

名 称	刊行周期	発行年月	創刊年月	規格	ページ数	発行部数
【教育局】						
< 総務室 >						
事務事業の概要	年1回	6月	-	A4	102	230
教育委員会の点検・評価	年刊	6月	-	A4	122	900
平成25年度教育に関する意識調査 調査報告書	臨時	3月	-	A4	588	25
平成25年度教育に関する意識調査 調査報告書 (概要版)	臨時	3月	-	A4	144	250
< 行政課 >						
人権学習ワークシート集 - 人権教育実践のために 第14集(小・中学校編)	3年周期	2月	-	A4	102	2,700
< 情報防災課 >						
平成25年度版教育年報	年刊	3月	-	-	186	22
平成25年度学校統計要覧	年刊	2月			46	HP掲載
< 財務課・まなびや計画推進課 >						
該当なし						
< 教職員企画課・教職員人事課・厚生課 >						
該当なし						
< 高校教育企画課 >						
輝けきみの明日-行きたい・知りたい公立高校-平成26年度入学生にむけて	年刊	7月	-	A4	430	2,400
< 高校教育指導課 >						
郷土史かながわ 改訂版	臨時	3月	H24.3	A4	90	1,200
近現代と神奈川 改訂版	臨時	3月	H24.3	A4	74	1,500
< 保健体育課 >						
平成24年度神奈川県児童生徒体力・運動能力調査報告書	年刊	6月	6月	A4	56	1,750
食物アレルギー緊急時対応マニュアル	臨時	10月	-	A3	両面二つ折り	2,000
交通安全教育 第49号	年刊	10月	10月	B4	両面二つ折り	11,000
スタートかながわ啓発資料	年刊	2月	2月	A4	両面	58,000
< 子ども教育支援課 >						
「子ども親水啓発事業」リーフレット	年刊	7月	H24.7月	A4	8	4,000
教育事務必携指導資料	年刊	6月	S39	A4	82	250
わたくしたちの生活と進路	年刊	12月	S55	A4	40	HP掲載

名 称	刊行周期	発行年月	創刊年月	規格	ページ数	発行部数
< 学校支援課・特別支援教育課 >						
該当なし						
< 生涯学習課 >						
平成24年度神奈川県生涯学習年報	年刊	11月	H11	A4	72	115
神奈川県立博物館・美術館ガイドブック Kanagawa Traveler 博物館・美術館めぐり	臨時	3月	H25.3	A5	10	20,000
家庭教育ハンドブック すこやか	年刊	3月	S48.3	A4	16	43,000
P T A活動のためのハンドブック	年刊	4月		A5	86	50
おてつだい帳「HP掲載」	年刊	7月	H13.6	A4	4	HP掲載
家族で一緒に考える夏休み「HP掲載」	年刊	7月	H22.6	A4	8	HP掲載
< 文化遺産課 >						
神奈川県埋蔵文化財調査報告59	年刊	3月	S45.3	A4	50	300
神奈川県埋蔵文化財センター年報25	年刊	1月	S58.3	A4	54	300
平成25年度かながわの遺跡展・巡回展 地中に埋もれた江戸時代の道具たち-かながわ の町と村の暮らしぶり-	年刊	12月	S51.11	A4	29	6,000
平成24年度神奈川県文化遺産年報	年刊	12月	H24.6	A4	32	110
< スポーツ課 >						
該当なし						
< 教育事務所（5）、給与事務所（2） 学校事務センター >						
該当なし						
< 県立図書館 >						
平成25年度神奈川県立図書館事業要覧	定期1回	7月	S.31.5	A4	72	80
郷土神奈川 第52号	定期1回	2月	S.49.1	A5	68	800
神奈川県立図書館紀要 第11号	不定期	2月	S60.3	A5	158	300
神奈川の大学における生涯学習関連事業実施調査 結果（集計表）	年刊	11月	H3.12	A4	47	200
ビジネス関係資料ガイド 73～78	隔月	隔月	H13.10	A4	4	950
トピックスへのとびら 93～104	毎月	毎月	H17.1	A4	2	100
かながわ資料室ニュースレター第35～40号	隔月	隔月	H19.8	A4	4	450
Mゾーン	不定期	音楽堂の主 催事業の月	H24.8	A4	2	300～1000

名 称	刊行周期	発行年月	創刊年月	規格	ページ数	発行部数
< 県立川崎図書館 >						
館報「科学EYES」	年2回	10・3月	H10	A5	各25	各900
平成25年度 要覧	年刊	6月	S34	A4	40	HP掲載
SiL 科学と産業の情報ライブラリーニュース	年4回	4・7・10・1月	H17	A4	各4	各2,000
テーマ別文献目録	年2回	7・3月	H17	A4	各18	各250
やさしい科学しんぶん	年1回	3月	H16	A4	4	400
社楽(社史室情報誌)	月刊	毎月	H24	A4	各2	各500
神奈川県立川崎図書館 利用案内(リーフレット)	臨時	10月	-	B4	三つ折	3,000
< 金沢文庫 >						
特別展 瀬戸神社	臨時	4月	-	A4	80	1,300
特別展 東大寺	臨時	10月	-	A4	136	2,500
特別展 中世密教と<玉体安穩>の祈り	臨時	2月	-	A4	64	600
金沢文庫仏像選	臨時	6月	H22.9	A5	64	2,000
金沢文庫研究	年2回	10・3月	S30.5	B5	各48	各800
< 近代美術館 >						
2014年度展覧会スケジュール	年刊	3月	-	A3	三つ折 かつ二つ折	45,000
2012年度年報	年刊	3月	-	A4	64	1,000
広報誌「たいせつな風景」	年刊	3月	H16.3	A5	32	8,000
図録 「野中ユリ展 美しい本とともに」	臨時	6月	-	A4	56	1,000
図録 「戦争/美術 1940 - 1950 モダニズムの連鎖と変容」	臨時	7月	-	B5変形	152	1,200
図録 「加納光於展 色身 - 未だ視ぬ波頭よ 2013」	臨時	9月	-	B5変形	176	1,500
図録 ジゼル・ツェラン = レトランジュ	臨時	9月	-	A4変形	32	1,000
神奈川県立近代美術館 コレクション選 彫刻	臨時	12月	-	A4変形	71	1,200
< 体育センター >						
かながわスポーツタイムズ	年2回	10・3月	H2.6	A4	8	HP掲載
体育センターレポート	年刊	5月	S44.5	A4	18	HP掲載
体育センター事業概要	年刊	7月	S43	A4	24	HP掲載
高等学校保健体育 体育学習ハンドブック	臨時	3月	-	A4	45	1,200

名 称	刊行周期	発行年月	創刊年月	規格	ページ数	発行部数
＜総合教育センター＞						
平成25年度要覧	年刊	6月	S39	A4	38	550
平成25年度神奈川県立総合教育センター(パンフレット)	年刊	6月	H14	A4	8	700
神奈川県立総合教育センターカリキュラム開発センター(リーフレット)	年刊	4月	H23.3	A4	三ツ折	1,000
教育図書室利用案内(リーフレット)	年刊	4月	H20.2	A4	三ツ折	1,000
平成25年度「教育相談センター」(リーフレット)	年刊	5月	H14	A4	二ツ折	6,300
平成24年度事業報告書	年刊	6月	S41	A4	32	160
平成24年度教育相談概要	年刊	5月	H19	A4	25	100
＜高等学校＞「育てたい力・指導・評価」を意識して取り組む授業改善ガイドブック	臨時	-	H25.4	A4	88	380
高等学校における言語活動の充実に向けて - 言語活動を位置付けた年間指導計画の作成 -	臨時	-	H25.4	A4	58	380
神奈川県の中高一貫教育の概要～公立の連携型中高一貫教育校を中心に～	臨時	-	H26.2	A4	43	HP掲載
組織で取り組む授業研究の工夫に関する研究 - 教員間の共通理解に基づく「協働する授業づくり」 -	臨時	-	H26.3	A4	8	HP掲載 470
教育相談センターの事例から見た高校生への効果的な特別指導	臨時	-	H25.11	A3	二ツ折	700
平成24年度研究集録 第32集	年刊	4月	S56	A4	76	900
平成25年度研究集録 第33集	年刊	3月	S56	A4	76	HP掲載
平成25年度長期研究員研究報告 第12集	年刊	3月	H15.4	A4	60	180
平成25年度「生徒による授業評価」報告書	年刊	3月	H25.3	A4	10	HP掲載
高等学校初任者のための授業づくりガイド 平成26年度版	年刊	3月	H25.3	A4	115	800
平成25年度子ども一人ひとりの成長を支える特別支援学校新担当教員サポートブック	年刊	4月	H24.4	A4	51	430
支援を必要とする児童・生徒の教育のために(平成26年3月版)	年刊	3月	H7	A4	59	2,250
教職員のパートナーシップ～働きがいのある職場の創造～	臨時	-	H26.3	A4	20	HP掲載
単元(題材)による授業構想(リーフレット)	臨時	-	H25.5	A4	二ツ折	HP掲載
かながわで育もう!教師への夢 かながわティーチャーズカレッジ - 平成26年度受講者募集案内 -	年刊	3月	H20	A4	6	14,000
かながわティーチャーズカレッジ 学びのハンドブック	年刊	8月	H25	A4	79	330

名 称	刊行周期	発行年月	創刊年月	規格	ページ数	発行部数
< 歴史博物館 >						
神奈川県立歴史博物館年報 平成24年度	年刊	3月	S47.3	A4	104	HPIに掲載
神奈川県立歴史博物館研究報告・人文科学 第40号	年刊	10月	S43.8	A4	96	700
神奈川県立歴史博物館だよりVol.19 No.1~3	年3回	6月・9月・12月	S42.8	A4	8	各2,000
眞葛焼 解説リーフレット	臨時	1月	-	A5	四ツ折	20,000
特別陳列図録「眞葛焼 田邊 哲人コレクションと館蔵の名品」解説冊子	臨時	1月	-	A5	48	1,500
特別展図録「『キングの塔』誕生！ 神奈川県庁本庁舎とかながわの近代化遺産」	臨時	7月	-	A4	88	2,000
特別展図録「こもんじょざんまい - 鎌倉ゆかりの中世文書 -」図録	臨時	10月	-	A5	224	2,000
特別展図録「江戸時代かながわの旅 - 「道中記の世界」 -」	臨時	4月	-	A4	96	2,000
これからの催しもの（2013年度版の改訂版） 2013年4月～2014年3月	年刊	7月	H7.3	A4	四ツ折	18,000
催し物のご案内（2014年度版）	臨時	2月	H7.3	A4	四ツ折	20,000
総合研究「近代日本の銀行建築に関する建築史的研究」報告書	臨時	3月	-	A4	80	250
< 生命の星・地球博物館 >						
特別展展示解説書「益田一と日本の魚類学-魚類図鑑に生涯を捧げたDANDY -」	臨時	7月	H7.7	A4	136	1,000
神奈川県立生命の星・地球博物館年報第18号	年刊	10月	H9.3	A4	112	500
神奈川自然誌資料35号	年刊	2月	S55.3	A4	58	700
神奈川県立博物館研究報告 自然科学43号	年刊	2月	S43.3	A4	98	1,100
自然科学のとびら	年4回	6・9・12・3月	H7.6	A4	8	各1,600
神奈川県立生命の星・地球博物館 子ども用リーフレット	臨時	12月	-	A4	三ツ折	250,000
< 県立学校（145） >						
学校要覧	年刊			A4		

15 教育関係年表(平成25年度)

月日	動 向	備 考
4月1日	県内公立学校教職員の人事異動を発令	
4月15日～ 3月23日	3033運動キャンペーン実施	全15回のイベントに参加、延べ38,486人
4月20日	神奈川県高等学校総合体育大会開会式	県立体育センター
5月1日	平成25年度神奈川県立の高等学校の入学者の募集及び選抜要綱についての発表	
5月20日	県立特別支援学校教員の逮捕についての発表	傷害
5月21日	平成25年度神奈川県公立小・中学校交通安全教育研究会	総合教育センター善行庁舎
5月21日	平成25年度神奈川県学校喫煙、飲酒、薬物乱用防止対策推進協議会	県総合医療会館
5月25日～26日	ファミリー・コミュニケーション・フェスティバル開催	象の鼻パーク
5月31日	神奈川県知的障害養護学校PTA連合会総会	かながわ県民センター
6月1日	第16回神奈川県学校・フリースクール等連携協議会	県立青少年センター
6月1日	教育委員会とフリースクール等による不登校相談会	県立青少年センター
6月12日	神奈川県水泳プール安全管理講習会	県立体育センター、県立総合教育センター
6月23日	公私協調事業「神奈川の高校展2013」スタートアップイベント「全公立展」開催	パシフィコ横浜
6月28日	平成25年度かながわ高校生チャレンジボランティアポスター表彰式	
6月29、30日 9月6、7、8日	「第16回大学で学ぼう～生涯学習フェア」開催	昭和音楽大学、かながわ県民センター
7月5日	神奈川県文化財保護審議会	かながわ県民センター
7月5日	平成25年度児童・生徒の犯罪被害防止教育研究会	総合教育センター善行庁舎
7月7日	神奈川県立高等学校PTA連合会研修大会	パシフィコ横浜
7月7日	第95回全国高等学校野球選手権神奈川大会開会式	横浜スタジアム
7月10日	全国高等学校総合体育大会 結団式	横浜市西公会堂
7月11日	公立学校教員の懲戒処分についての発表	体罰、傷害
7月13日	全国高等学校総合文化祭・長崎大会 派遣激励会	横浜市西公会堂
7月14日	平成25年度神奈川県公立学校教員採用候補者選考試験の実施	
7月15日	第56回全国高等学校軟式野球選手権大会南関東地方予選 神奈川大会開会式	横浜スタジアム
7月23～24日	幼稚園教育課程等神奈川県研究協議会	かながわ県民センター
7月27日	神奈川県中学校総合体育大会総合開会式	南足柄市体育センター
7月28日	全国高等学校総合体育大会開会式	大分県
7月31日	第37回全国高等学校総合文化祭開会式	長崎県
8月3～17日	公私協調事業「神奈川の高校展2013」メインイベント「公私合同説明・相談会」開催	県内12会場

月日	動 向	備 考
8月6日	平成24年度公立中学校等卒業者の進路の状況について公表	中学校卒業者の高等学校等進学率は98.0%で前年比0.1ポイント上昇
8月9日	藤沢市立小学校教員の刑事告発についての発表	児童への強制わいせつ
8月11日	かながわティーチャーズカレッジ開講式	総合教育センター
8月16、19、23日	かながわハイスクール議会2013	県庁
8月20日	平成24年度公立高等学校等卒業者の進路の状況、平成24年度公立高等学校生徒の異動の状況について公表	全日制高等学校卒業者の大学等進学率は56.0%で前年度比0.1ポイント低下、退学率は0.19%で平成19年度以降6年連続で減少
8月22日	全県小学校教育課程研究会	総合教育センター
8月23日	全県中学校教育課程研究会	総合教育センター
8月23日	第68回国民体育大会関東ブロック大会総合開会式 中心会期	ホテルキャメロットジャパン
8月23～25日	第68回国民体育大会関東ブロック大会(本大会) 中心会期	県内9市2町
8月26～30日	三県省道スポーツ交流(国際課)	韓国・京畿道でスポーツ交流等を実施
8月29日	「神奈川の教育を考える調査会」から「最終まとめ」が知事に提出される	
9月4日～11月30日	レクリエーション指導者派遣事業	県内各所にレクリエーション指導者を派遣
9月5日	公立学校教員等の懲戒処分についての発表	体罰、酒気帯び運転
9月11～15日	第68回国民体育大会本大会(会期前)	東京都江東区ほか 水泳競技、ボート競技
9月21日	第68回国民体育大会本大会 神奈川県選手団結団式	横浜市西公会堂
9月22日	第68回国民体育大会本大会 神奈川県選手団結団式	横浜市西公会堂
9月28日～10月8日	第68回国民体育大会本大会	東京都調布市ほか 陸上競技等37競技(ほか公開競技:高等学校野球)
10月6日	県民スポーツ週間中央イベント	県立西湘地区体育センター
10月14日	県民スポーツ週間中央イベント	県立体育センター
10月19～20日	県民スポーツ週間中央イベント	県立武道館
10月19日	平成25年度神奈川県高等学校総合文化祭総合開会式	県立音楽堂
10月27～28日	第45回関東ブロックPTA研究大会	横須賀芸術劇場ほか
10月31日	公立学校教員等の懲戒処分についての発表	痴漢、盗撮
10月31日	平成25年度神奈川県優秀授業実践教員表彰式	県庁本庁舎大会議場
11月3日	文化財保護ポスター表彰式	県立地球市民かながわプラザ
11月3日	「科学の甲子園」神奈川県大会	青山学院大学相模原キャンパス
11月7日	第1回神奈川県生涯学習審議会	県立青少年センター
11月9日	かながわ人づくりコラボ2013を開催	神奈川総合高校
11月11日	神奈川県文化財保護審議会	かながわ県民センター

月日	動 向	備 考
11月15日	平成25年度神奈川県学校保健・学校安全・学校給食表彰式	神奈川県歯科医師会館
11月16～17日	平成25年度神奈川県産業教育フェア開催	横浜新都市ビル9階 新都市ホール
11月18日	平成25年度優良PTA神奈川県教育委員会表彰式	県庁本庁舎大会議場
11月19日	職員功績賞表彰式	県庁本庁舎大会議場
11月26日	平成25年度公立中学校卒業予定者の進路希望の状況について公表	中学校卒業予定者の高等学校等進学希望率は96.7%で前年比0.5ポイント上昇
11月28日	公立学校教員等の懲戒処分についての発表	合宿中の不適切な行為、女子生徒に対する不祥事、下着窃盗、児童に対する不適切な行為、生徒に対する不適切な行為、体罰
11月29日	第5回神奈川県スポーツ推進審議会開催	県庁新庁舎
11月30日	神奈川県立高等学校PTA連合会大会	パシフィコ横浜
12月3日	かながわアスリートネットワーク第6回総会	ホテルプラム/プラム ワイ
12月7日	かながわ教育フォーラム相模原大会開催	相模原中等教育学校
12月16日	平成25年度神奈川県教育功労者表彰式	県庁本庁舎大会議場
12月21日	子ども読書活動推進フォーラム開催	神奈川近代文学館
12月21～22日	第69回国民体育大会関東ブロック大会(冬季大会)	横浜市・相模原市 アイスホッケー競技
12月24日	平成25年度神奈川県立学校の児童・生徒表彰式	県庁本庁舎大会議場
12月25日	公立中学校教員の逮捕についての発表	公然わいせつ
1月11日	平成25年度神奈川県体育功労者表彰式・平成25年度神奈川県スポーツ優秀選手表彰式	県庁本庁舎大会議場
1月11日～2月23日	かながわの遺跡展「地中に埋もれた江戸時代の道具たち-かながわの町と村の暮らしぶり-」	県立歴史博物館
1月16日	第69回国民体育大会冬季大会(スケート競技会・アイスホッケー競技会)神奈川県選手団結団式	県立スポーツ会館
1月18日	かながわ教育フォーラム小田原大会を開催	小田原高校
1月18日	平成25年度神奈川県高等学校総合文化祭総合閉会式	県立青少年センター
1月28日～2月2日	第69回国民体育大会冬季大会(スケート競技会・アイスホッケー競技会)	栃木県日光市
2月1日	第16回神奈川県学校・フリースクール等連携協議会	大和市生涯学習センター
2月1日	教育委員会とフリースクールによる不登校相談会	大和市生涯学習センター
2月2日	県スポーツ推進委員大会	川崎市麻生市民館
2月5日	神奈川県文化財保護審議会	委員会会議室
2月8日	かながわ部活ドリーム大賞表彰式	県庁大会議場
2月9日	第68回市町村対抗「かながわ駅伝」競走大会	秦野市中央運動公園～県立相模湖公園(大雪のため中止)

月日	動 向	備 考
2月13日	第69回国民体育大会冬季大会(スキー競技会) 神奈川県選手団結団式	県立スポーツ会館
2月14日	平成26年度公立高等学校共通選抜の学力検査等 を実施	
2月21～24日	第69回国民体育大会冬季大会 (スキー競技会)	山形県山形市・上山市
2月27日	平成26年度公立高等学校共通選抜の合格者を発 表	
3月1日～ 3月23日	巡回展・かながわの遺跡展	秦野市桜土手古墳展示館
3月11日	平成26年度公立高等学校定通分割選抜の学力検 査等を実施(定時制の課程(夜間)及び通信制の課 程)	
3月16日	いのちの授業大賞表彰式	鎌倉女子大学
3月16日	かながわティーチャーズカレッジ閉講式	総合教育センター
3月18日	平成26年度公立高等学校定通分割選抜の合格者 を発表(定時制の課程(夜間)及び通信制の課程)	
3月23日	文化フェスタ2014	県立青少年センター
3月24日	公立学校教員の懲戒処分についての発表	公然わいせつ、無許可兼業等、他人の自転 車の無断使用
3月27日	第6回神奈川県スポーツ推進審議会	県庁新庁舎
3月28日	第2回神奈川県生涯学習審議会	生涯学習情報センター
3月30日	かながわアスリートネットワーク総会第7回総会及び 幹事会	ホテルプラム/コスモ ワイ