

第2 平成27年大型小売店の動向

(1) 店舗数

平成27年12月末現在の大型小売店の店舗数は、696店でした。

本年中に新たに開店等で調査対象となった店舗数は36店、閉店等で調査対象外となった店舗数は20店(休業1店を含む)で、平成26年12月末と比べ16店増加しました。

また、既存店は640店でした。 表2-1、表2-2、表2-3

売場面積規模別の増減率は、1,000㎡~1,499㎡が最も高く、6.7%増(9店増加)でした。 表2-5

従業者規模別の増減率は、500人以上が最も高く、300.0%増(6店増加)でした。 表2-6

1日当たりの営業時間別の増減率は、14時間~23.9時間が最も高く、4.5%増(5店増加)でした。 表2-7

表2-1 業態別開閉店舗数、売場面積

(単位:店、㎡)

業 態	新規調査対象店舗		調査対象外となった店舗		増 減 数	
	店 舗 数	増加売場面積	店 舗 数	減少売場面積	店 舗 数	売 場 面 積
県 計	36	68,996	()20	72,468	16	-3,472
百 貨 店	-	-	-	-	-	-
ス ー パ ー	16	27,484	12	33,897	4	-6,413
専 門 店 その他の大型店	20	41,512	()8	38,571	12	2,941

()休業1店を含みます。

表2-2 業態別店舗数、年間商品販売額、従業者数、売場面積

(単位:店、%、万円、人、㎡)

業 態	店 舗 数					年 間 商 品 販 売 額				
	平成26年12月末		平成27年12月末		増減率	平成26年		平成27年		増減率
	構成比	構成比	構成比	構成比		構成比	構成比	構成比	構成比	
県 計	680	100.0	696	100.0	2.4	231,301,693	100.0	229,725,188	100.0	-0.7
百 貨 店	14	2.1	14	2.0	-	49,086,505	21.2	48,333,377	21.1	-1.5
ス ー パ ー	534	78.5	539	77.4	0.9	142,214,568	61.5	143,850,232	62.6	1.2
専 門 店 その他の大型店	132	19.4	143	20.6	8.3	40,000,620	17.3	37,541,579	16.3	-6.1

業 態	従 業 者 数					売 場 面 積				
	平成26年12月末		平成27年12月末		増減率	平成26年12月末		平成27年12月末		増減率
	構成比	構成比	構成比	構成比		構成比	構成比	構成比	構成比	
県 計	64,687	100.0	68,939	100.0	6.6	3,052,931	100.0	3,045,366	100.0	-0.2
百 貨 店	5,247	8.1	5,094	7.4	-2.9	411,413	13.5	411,413	13.5	-
ス ー パ ー	52,582	81.3	57,022	82.7	8.4	2,048,648	67.1	2,041,198	67.0	-0.4
専 門 店 その他の大型店	6,858	10.6	6,823	9.9	-0.5	592,870	19.4	592,755	19.5	-0.02

(注) 増減率は、対前年増減率を意味します。

表2-3 業態別店舗数、年間商品販売額、従業者数、売場面積(既存店)

(単位:店、万円、%、人、㎡)

業 態	店 舗 数	年 間 商 品 販 売 額		従 業 者 数		売 場 面 積	
		増 減 率	増 減 率	増 減 率	増 減 率		
県 計	640	220,692,410	0.9	64,644	7.6	2,897,968	1.6
百 貨 店	14	48,333,377	-1.5	5,094	-2.9	411,413	-
ス ー パ ー	506	138,037,942	2.9	53,511	9.2	1,942,300	0.4
専 門 店 その他の大型店	120	34,321,091	-3.2	6,039	3.9	544,255	7.5

(注) 増減率は、対前年増減率を意味します。

(2) 年間商品販売額

平成27年の年間商品販売額は、2兆2972億5188万円で、前年と比べ157億6505万円減少(0.7%減)しました。 表2-4

既存店では、2兆2069億2410万円で、0.9%増加しました。 表2-3

商品群別では、衣料品は3396億705万円で前年と比べ92億641万円減少(2.6%減)、食料品は1兆1830億6910万円で前年と比べ187億5640万円増加(1.6%増)、住用品は7448億4124万円で前年と比べ241億6171万円減少(3.1%減)しました。 表2-4

表2-4 商品群別年間商品販売額 (単位:万円, %)

商 品 群	平成26年		平成27年		対前年増減額	増減率
		構成比		構成比		
県 計	231,301,693	100.0	229,725,188	100.0	-1,576,505	-0.7
衣 料 品	34,881,346	15.1	33,960,705	14.8	-920,641	-2.6
紳士服・洋品	6,687,081	2.9	6,353,719	2.8	-333,362	-5.0
婦人・子供服・洋品	17,087,712	7.4	16,296,354	7.1	-791,358	-4.6
その他の衣料品	1,957,784	0.8	2,268,568	1.0	310,784	15.9
身の回り品	9,148,769	4.0	9,042,064	3.9	-106,705	-1.2
食 料 品	116,431,270	50.3	118,306,910	51.5	1,875,640	1.6
住 用 品	76,900,295	33.3	74,484,124	32.4	-2,416,171	-3.1
家具	5,077,430	2.2	4,915,616	2.1	-161,814	-3.2
家庭用電気製品	29,993,097	13.0	28,391,470	12.4	-1,601,627	-5.3
家庭用品	7,383,276	3.2	6,870,208	3.0	-513,068	-6.9
その他の商品	34,446,492	14.9	34,306,830	14.9	-139,662	-0.4
食 堂 ・ 喫 茶	2,616,310	1.1	2,523,119	1.1	-93,191	-3.6
サ ー ビ ス 料 金 収 入	472,472	0.2	450,330	0.2	-22,142	-4.7

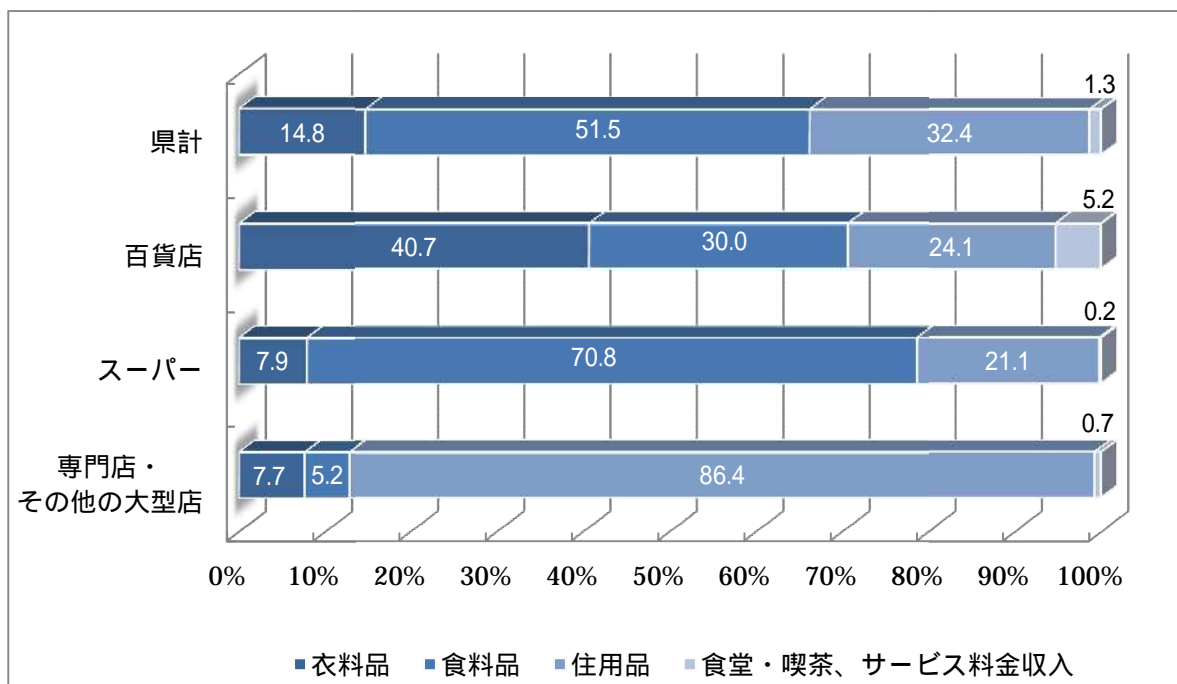
(注) 増減率は、対前年増減率を意味します。

また、商品群別構成比は、県計では、食料品が最も高く51.5%、次に住用品が32.4%、衣料品が14.8%でした。

業態別構成比は、百貨店では、衣料品が最も高く40.7%、次に食料品が30.0%でした。スーパーでは、食料品が最も高く70.8%、次に住用品が21.1%でした。専門店・その他の大型店では、住用品が最も高く86.4%、次に衣料品が7.7%でした。

図2-1

図2-1 業態別商品群構成比



(3) 売場面積

平成27年12月末現在の売場面積は、304万5366㎡で前年末と比べ7565㎡減少(0.2%減)しました。

売場面積規模別の構成比は、10,000㎡以上が最も高く39.5%、次に1,500㎡~2,999㎡が20.2%でした。増減率では、1,000㎡~1,499㎡が最も高く7.6%増でした。

また、売場面積規模別年間商品販売額の構成比は、10,000㎡以上が最も高く39.8%、売場面積規模別従業者数の構成比は1,500㎡~2,999㎡が最も高く30.6%でした。

表2-5

表2-5 売場面積規模別店舗数、年間商品販売額、従業者数、売場面積 (単位:店、%、万円、人、㎡)

売場面積規模	店舗数					年間商品販売額				
	平成26年12月末		平成27年12月末			平成26年		平成27年		
	店舗数	構成比	店舗数	構成比	増減率	販売額	構成比	販売額	構成比	増減率
県計	680	100.0	696	100.0	2.4	231,301,693	100.0	229,725,188	100.0	-0.7
1,000 ~ 1,499	135	19.8	144	20.7	6.7	17,580,758	7.6	17,318,340	7.5	-1.5
1,500 ~ 2,999	278	40.9	289	41.5	4.0	53,811,747	23.3	55,589,878	24.2	3.3
3,000 ~ 4,999	112	16.5	114	16.4	1.8	29,407,305	12.7	29,817,947	13.0	1.4
5,000 ~ 9,999	87	12.8	81	11.6	-6.9	38,788,532	16.8	35,543,528	15.5	-8.4
10,000 以上	68	10.0	68	9.8	-	91,713,351	39.6	91,455,495	39.8	-0.3
売場面積規模	従業者数					売場面積				
	平成26年12月末		平成27年12月末			平成26年12月末		平成27年12月末		
	従業者数	構成比	従業者数	構成比	増減率	面積	構成比	面積	構成比	増減率
県計	64,687	100.0	68,939	100.0	6.6	3,052,931	100.0	3,045,366	100.0	-0.2
1,000 ~ 1,499	7,419	11.5	7,667	11.1	3.3	171,362	5.6	184,458	6.1	7.6
1,500 ~ 2,999	20,356	31.5	21,109	30.6	3.7	592,937	19.4	613,815	20.2	3.5
3,000 ~ 4,999	8,631	13.3	8,904	12.9	3.2	437,380	14.4	445,924	14.6	2.0
5,000 ~ 9,999	11,214	17.3	11,541	16.8	2.9	638,498	20.9	596,753	19.6	-6.5
10,000 以上	17,067	26.4	19,718	28.6	15.5	1,212,754	39.7	1,204,416	39.5	-0.7

(注1)年間商品販売額の集計対象は、平成26年12月末及び平成27年12月末に営業していた店舗です。

(注2)増減率は、対前年増減率を意味します。

(4) 従業者数

平成27年12月末現在の従業者数は、6万8939人で前年末と比べ4252人増加(6.6%増)しました。

従業者規模別従業者数の増減率は、400人~499人が最も高く142.1%増、次に500人以上が137.6%増でした。逆に1~9人が最も減少し13.0%減で、次に100人~199人が7.8%減でした。

また、従業者規模別店舗数の構成比は、50人~99人が最も高く33.2%、次に100人~199人が21.8%でした。

表2-6

表2 - 6 従業者規模別店舗数、年間商品販売額、従業者数、売場面積

(単位:店、%、万円、人、m²)

従業者規模	店舗数					年間商品販売額				
	平成26年12月末		平成27年12月末		増減率	平成26年		平成27年		増減率
	構成比	構成比	構成比	構成比		構成比	構成比			
県計	680	100.0	696	100.0	2.4	231,301,693	100.0	229,725,188	100.0	-0.7
1～9	12	1.8	11	1.6	-8.3	270,794	0.1	237,049	0.1	-12.5
10～19	41	6.0	42	6.0	2.4	4,139,479	1.8	3,351,339	1.5	-19.0
20～29	48	7.1	56	8.1	16.7	4,665,223	2.0	5,127,458	2.2	9.9
30～49	124	18.2	133	19.1	7.3	19,699,938	8.5	19,487,093	8.5	-1.1
50～99	234	34.4	231	33.2	-1.3	54,761,283	23.7	53,925,951	23.5	-1.5
100～199	159	23.4	152	21.8	-4.4	63,997,787	27.7	59,384,377	25.9	-7.2
200～299	38	5.6	36	5.2	-5.3	27,613,474	11.9	28,093,865	12.2	1.7
300～399	19	2.8	20	2.9	5.3	24,879,581	10.8	20,210,309	8.8	-18.8
400～499	3	0.4	7	1.0	133.3	5,022,869	2.2	8,104,609	3.5	61.4
500以上	2	0.3	8	1.1	300.0	26,251,265	11.3	31,803,138	13.8	21.1

従業者規模	従業者数					売場面積				
	平成26年12月末		平成27年12月末		増減率	平成26年12月末		平成27年12月末		増減率
	構成比	構成比	構成比	構成比		構成比	構成比			
県計	64,687	100.0	68,939	100.0	6.6	3,052,931	100.0	3,045,366	100.0	-0.2
1～9	77	0.1	67	0.1	-13.0	15,627	0.5	13,487	0.4	-13.7
10～19	618	1.0	639	0.9	3.4	94,993	3.1	88,148	2.9	-7.2
20～29	1,139	1.8	1,367	2.0	20.0	112,578	3.7	128,295	4.2	14.0
30～49	4,935	7.6	5,314	7.7	7.7	351,321	11.5	378,983	12.5	7.9
50～99	16,809	26.0	16,584	24.1	-1.3	728,761	23.9	703,111	23.1	-3.5
100～199	21,768	33.6	20,060	29.1	-7.8	895,425	29.3	767,076	25.2	-14.3
200～299	9,132	14.1	8,817	12.8	-3.4	392,715	12.9	363,637	11.9	-7.4
300～399	6,385	9.9	6,946	10.1	8.8	269,419	8.8	284,957	9.4	5.8
400～499	1,323	2.0	3,203	4.6	142.1	59,728	2.0	112,490	3.7	88.3
500以上	2,501	3.9	5,942	8.6	137.6	132,364	4.3	205,182	6.7	55.0

(注1)年間商品販売額の集計対象は、平成26年12月末及び平成27年12月末に営業していた店舗です。

(注2)増減率は、対前年増減率を意味します。

(5) 営業時間

平成27年12月末現在の1日当たりの営業時間は、11時間～11.9時間が最も多く179店、構成比は25.7%でした。

増減率は、14時間～23.9時間が最も高く4.5%増(5店増加)、24時間のみ減少し3.3%減(1店減少)でした。

また、11時間以上営業した店舗数は541店、構成比は全体の77.7%で、増減率は2.9%増(15店増加)でした。

表2 - 7

表2 - 7 営業時間別店舗数

(単位:時間、店、%)

1日当たりの 営業時間	平成26年12月末		平成27年12月末		増減率
	構成比	構成比	構成比	構成比	
県計	680	100.0	696	100.0	2.4
7.9以下	1	0.1	1	0.1	-
8～8.9	6	0.9	6	0.9	-
9～9.9	62	9.1	62	8.9	-
10～10.9	85	12.5	86	12.4	1.2
11～11.9	176	25.9	179	25.7	1.7
12～12.9	121	17.8	126	18.1	4.1
13～13.9	87	12.8	90	12.9	3.4
14～23.9	112	16.5	117	16.8	4.5
24	30	4.4	29	4.2	-3.3

(注1)営業時間数は、1日当たりの平均営業時間数です。

(注2)増減率は、対前年増減率を意味します。

(6) 専用駐車場

平成27年12月末現在の専用駐車場の駐車台数は、14万5855台で前年末と比べ1103台減少しました。業態別では、スーパーが11万3206台で最も多くの駐車台数を占めました。

保有率をみると、県計が71.3%と前年末と比べ3.0ポイント減少しました。

表2 - 8

表2 - 8 業態別専用駐車場収容能力

(単位:店、%、台)

業 態	平成26年12月末					平成27年12月末				
	店舗数	保有	保有率	駐車	1店舗当たり	店舗数	保有	保有率	駐車	1店舗当たり
	A	店舗数 B	B/A	台数 C	の台数 C/B	A	店舗数 B	B/A	台数 C	の台数 C/B
県 計	680	505	74.3	146,958	291.0	696	496	71.3	145,855	294.1
百 貨 店	14	13	92.9	11,675	898.1	14	13	92.9	11,675	898.1
ス - パ -	534	406	76.0	114,628	282.3	539	400	74.2	113,206	283.0
専 門 店 そ の 他 の 大 型 店	132	86	65.2	20,655	240.2	143	83	58.0	20,974	252.7

(注)他のものと共同で使用している駐車場は含みません。

表2 - 9 専用駐車場収容台数規模別業態別店舗数

(単位:台、店)

収 容 台 数 規 模	計	百 貨 店	ス - パ -	専 門 店	そ の 他 の 大 型 店
県 計	496	13	400	77	6
1 ~ 5	1	-	1	-	-
6 ~ 10	5	-	4	1	-
11 ~ 20	10	-	9	1	-
21 ~ 50	37	-	30	6	1
51 ~ 100	100	-	84	16	-
101 ~ 200	127	-	114	13	-
201 ~ 500	135	4	94	32	5
501 ~ 1,000	54	4	42	8	-
1,001 以上	27	5	22	-	-

(注)他のものと共同で使用している駐車場は含みません。

表2 - 10 売場面積規模別専用駐車場収容能力

(単位: m²、店、%、台)

売場面積規模	平成26年12月末					平成27年12月末				
	店舗数	保有店舗数	保有率	駐車台数	1店舗当たりの台数	店舗数	保有店舗数	保有率	駐車台数	1店舗当たりの台数
	A	B	B/A	C	C/B	A	B	B/A	C	C/B
県計	680	505	74.3	146,958	291.0	696	496	71.3	145,855	294.1
1,000 ~ 1,499	135	108	80.0	12,006	111.2	144	106	73.6	10,948	103.3
1,500 ~ 2,999	278	186	66.9	30,072	161.7	289	184	63.7	30,329	164.8
3,000 ~ 4,999	112	81	72.3	20,071	247.8	114	79	69.3	20,222	256.0
5,000 ~ 9,999	87	77	88.5	36,686	476.4	81	74	91.4	35,631	481.5
10,000 以上	68	53	77.9	48,123	908.0	68	53	77.9	48,725	919.3

(注)他のものと共同で使用している駐車場は含みません。

表2 - 11 業態別販売効率

(単位: 万円、%)

業態	1店舗当たりの年間商品販売額 (年間商品販売額 / 年間延べ店舗数)			従業者1人当たりの年間商品販売額 (年間商品販売額 / 年間延べ従業者数)		
	平成26年	平成27年	増減率	平成26年	平成27年	増減率
	県計	28,432.9	28,145.7	-1.0	306.3	289.5
百貨店	292,181.6	287,698.7	-1.5	771.4	785.3	1.8
スーパー	22,283.7	22,508.3	1.0	232.7	220.7	-5.2
総合	54,444.4	56,660.2	4.1	256.8	219.8	-14.4
食料品	20,133.0	20,381.5	1.2	223.3	223.0	-0.1
衣料品	4,440.7	4,053.8	-8.7	141.5	143.3	1.3
その他	14,089.7	14,078.9	-0.1	233.5	218.3	-6.5
専門店 その他の大型店	25,237.0	23,419.6	-7.2	497.9	467.0	-6.2
衣料品	21,479.4	18,765.9	-12.6	491.2	442.7	-9.9
家具	9,551.8	9,936.8	4.0	307.2	299.3	-2.6
家庭用電気製品	31,989.1	29,122.7	-9.0	628.4	592.5	-5.7
食料品・その他 及びその他の大型店	19,383.9	18,502.9	-4.5	300.6	276.6	-8.0
業態	売場面積1m ² 当たりの年間商品販売額 (年間商品販売額 / 年間延べ売場面積)			営業日1日当たりの年間商品販売額 (年間商品販売額 / 年間営業日数)		
	平成26年	平成27年	増減率	平成26年	平成27年	増減率
	県計	6.3	6.3	-	939.7	930.4
百貨店	10.0	9.8	-2.0	9,638.0	9,484.6	-1.6
スーパー	5.8	5.9	1.7	736.2	743.8	1.0
総合	4.8	5.0	4.2	1,792.3	1,872.8	4.5
食料品	8.2	8.3	1.2	664.2	672.3	1.2
衣料品	2.2	2.1	-4.5	148.2	134.8	-9.0
その他	3.6	3.5	-2.8	467.4	467.0	-0.1
専門店 その他の大型店	5.5	5.3	-3.6	835.7	775.5	-7.2
衣料品	4.0	3.6	-10.0	709.4	618.9	-12.8
家具	2.0	2.0	-	324.0	336.4	3.8
家庭用電気製品	7.2	6.7	-6.9	1,053.6	958.7	-9.0
食料品・その他 及びその他の大型店	4.5	4.8	6.7	642.4	615.7	-4.2

(注1)年間延べは、1月～12月の合計数値です。

(注2)増減率は、対前年増減率を意味します。

(参考) 店舗数、従業者数及び売場面積の年平均による販売効率

(単位: 万円)

業態	1店舗当たりの商品販売額 (年間商品販売額 / 平均月間店舗数)	従業者1人当たりの商品販売額 (年間商品販売額 / 平均月間従業者数)	売場面積1m ² 当たりの商品販売額 (年間商品販売額 / 平均月間売場面積)
県計	337,748.4	3,473.6	75.7

参考 業態別の動向

(1) 百貨店の動向

表2 - 12 商品群別年間商品販売額(百貨店)

(単位:万円、%)

商 品 群	平成26年		平成27年			
		構成比		構成比	対前年増減額	増減率
計	49,086,505	100.0	48,333,377	100.0	-753,128	-1.5
衣 料 品	20,534,594	41.8	19,668,592	40.7	-866,002	-4.2
紳士服・洋品	2,853,988	5.8	2,666,715	5.5	-187,273	-6.6
婦人・子供服・洋品	10,241,326	20.9	9,770,717	20.2	-470,609	-4.6
その他の衣料品	1,050,165	2.1	1,032,584	2.2	-17,581	-1.7
身の回り品	6,389,115	13.0	6,198,576	12.8	-190,539	-3.0
食 料 品	14,610,317	29.8	14,498,271	30.0	-112,046	-0.8
住 用 品	11,419,650	23.3	11,630,042	24.0	210,392	1.8
家具	721,500	1.5	742,642	1.5	21,142	2.9
家庭用電気製品	179,461	0.4	166,279	0.3	-13,182	-7.3
家庭用品	1,601,748	3.2	1,496,869	3.1	-104,879	-6.5
その他の商品	8,916,941	18.2	9,224,252	19.1	307,311	3.4
食 堂 ・ 喫 茶	2,175,381	4.4	2,205,350	4.6	29,969	1.4
サービス料金収入	346,563	0.7	331,122	0.7	-15,441	-4.5

表2 - 13 営業時間別店舗数(百貨店)

(単位:店、%)

1日当たりの 営業時間	平成26年12月末		平成27年12月末		
		構成比		構成比	増減率
計	14	100.0	14	100.0	-
7.9 以下	-	-	-	-	-
8 ~ 8.9	-	-	-	-	-
9 ~ 9.9	7	50.0	7	50.0	-
10 ~ 10.9	5	35.7	5	35.7	-
11 以上	2	14.3	2	14.3	-

(2) スーパーの動向

表2-14 商品群別年間商品販売額(スーパー)

(単位:万円、%)

商 品 群	平成26年		平成27年		対前年増減額	増減率
		構成比		構成比		
計	142,214,568	100.0	143,850,232	100.0	1,635,664	1.2
衣 料 品	11,120,194	7.8	11,398,865	8.0	278,671	2.5
紳士服・洋品	2,628,519	1.8	2,554,838	1.8	-73,681	-2.8
婦人・子供服・洋品	5,495,937	3.9	5,400,474	3.8	-95,463	-1.7
その他の衣料品	855,607	0.6	1,191,178	0.8	335,571	39.2
身の回り品	2,140,131	1.5	2,252,375	1.6	112,244	5.2
食 料 品	99,601,261	70.0	101,838,540	70.8	2,237,279	2.2
住 用 品	31,230,748	22.0	30,417,363	21.1	-813,385	-2.6
家具	1,833,331	1.3	1,659,332	1.2	-173,999	-9.5
家庭用電気製品	1,894,949	1.3	1,895,011	1.3	62	0.0
家庭用品	5,321,997	3.8	4,948,969	3.4	-373,028	-7.0
その他の商品	22,180,471	15.6	21,914,051	15.2	-266,420	-1.2
食 堂 ・ 喫 茶	214,769	0.2	147,887	0.1	-66,882	-31.1
サービス料金収入	47,596	0.0	47,577	0.0	-19	-0.0

表2-15 営業時間別店舗数(スーパー)

(単位:時間、店、%)

1日当たりの 営業時間	平成26年12月末		平成27年12月末		
		構成比		構成比	増減率
計	534	100.0	539	100.0	0.9
7.9 以下	-	-	-	-	-
8 ~ 8.9	2	0.4	2	0.3	-
9 ~ 9.9	32	6.0	29	5.4	-9.4
10 ~ 10.9	51	9.5	50	9.3	-2.0
11 ~ 11.9	104	19.5	103	19.1	-1.0
12 ~ 12.9	116	21.7	119	22.1	2.6
13 ~ 13.9	87	16.3	90	16.7	3.4
14 ~ 23.9	112	21.0	117	21.7	4.5
24 時間	30	5.6	29	5.4	-3.3

(3) 専門店・その他の大型店の動向

表2-16 商品群別年間商品販売額(専門店・その他の大型店)

(単位:万円、%)

商 品 群	平成26年		平成27年		対前年増減額	増減率
		構成比		構成比		
計	40,000,620	100.0	37,541,579	100.0	-2,459,041	-6.1
衣 料 品	3,226,558	8.1	2,893,248	7.7	-333,310	-10.3
紳士服・洋品	1,204,574	3.0	1,132,166	3.0	-72,408	-6.0
婦人・子供服・洋品	1,350,449	3.4	1,125,163	3.0	-225,286	-16.7
その他の衣料品	52,012	0.1	44,806	0.1	-7,206	-13.9
身の回り品	619,523	1.6	591,113	1.6	-28,410	-4.6
食 料 品	2,219,692	5.5	1,970,099	5.2	-249,593	-11.2
住 用 品	34,249,897	85.6	32,436,719	86.4	-1,813,178	-5.3
家具	2,522,599	6.3	2,513,642	6.7	-8,957	-0.4
家庭用電気製品	27,918,687	69.8	26,330,180	70.1	-1,588,507	-5.7
家庭用品	459,531	1.1	424,370	1.1	-35,161	-7.7
その他の商品	3,349,080	8.4	3,168,527	8.5	-180,553	-5.4
食 堂 ・ 喫 茶	226,160	0.6	169,882	0.5	-56,278	-24.9
サービス料金収入	78,313	0.2	71,631	0.2	-6,682	-8.5

表2-17 営業時間別店舗数(専門店・その他の大型店)

(単位:店、%)

1日当たりの 営業時間	平成26年12月末		平成27年12月末		
		構成比		構成比	増減率
計	132	100.0	143	100.0	8.3
7.9 以下	1	0.8	1	0.7	-
8 ~ 8.9	4	3.0	4	2.8	-
9 ~ 9.9	23	17.4	26	18.2	13.0
10 ~ 10.9	29	22.0	31	21.7	6.9
11 ~ 11.9	70	53.0	74	51.7	5.7
12 ~ 12.9	5	3.8	7	4.9	40.0
13 以上	-	-	-	-	-