

「県立川崎図書館に関するアンケート」実施結果について（県立川崎図書館）

実施対象：県立川崎図書館来館者
 実施期間：平成 28 年 10 月 4 日(火)～9 日(日) 6 日間に一人 1 回限り
 ＊アンケート配布数 474 枚 回答回収数 377 枚…79.54%
 ＊アンケート実施中 6 日間の入館者 2,815 人
 ＊構成比は、回収数 377 枚を母数とした比率。（2015 年は 536、2014 年は 427 を母数としている）
 ＊参考として 2015、2014 年のアンケートの結果を付しています。

I 最近 1 年間の当館の利用状況

表 1 利用状況

選択項目	2016								(参考)			
	男性		女性		無回答		総数		2015		2014	
	回答数	(/男性人数)	回答数	(/女性人数)	回答数	(/無回答数)	回答数	構成比	回答数	構成比	回答数	構成比
ほぼ毎日	26	9.3%	2	3.9%	4	8.5%	32	8.5%	41	7.6%	42	9.8%
週に 1 回程度	110	39.4%	10	19.6%	15	31.9%	135	35.8%	185	34.5%	165	38.6%
月に 1 回程度	92	33.0%	10	19.6%	11	23.4%	113	30.0%	174	32.5%	129	30.2%
年に 1 回程度	20	7.2%	12	23.5%	9	19.1%	41	10.9%	40	7.5%	34	8.0%
今日初めて	28	10.0%	14	27.5%	6	12.8%	48	12.7%	85	15.9%	53	12.4%
無回答	3	1.1%	3	5.9%	2	4.3%	8	2.1%	11	2.1%	4	0.9%
合計	279	100%	51	100%	47	100%	377	100%	536	100%	427	100%

(参考) 各年実施月の入館者 2016 年 10 月 12,290 人 2015 年 10 月 13,403 人 2014 年 10 月 13,539 人

図 1-1 年度別の利用頻度の割合

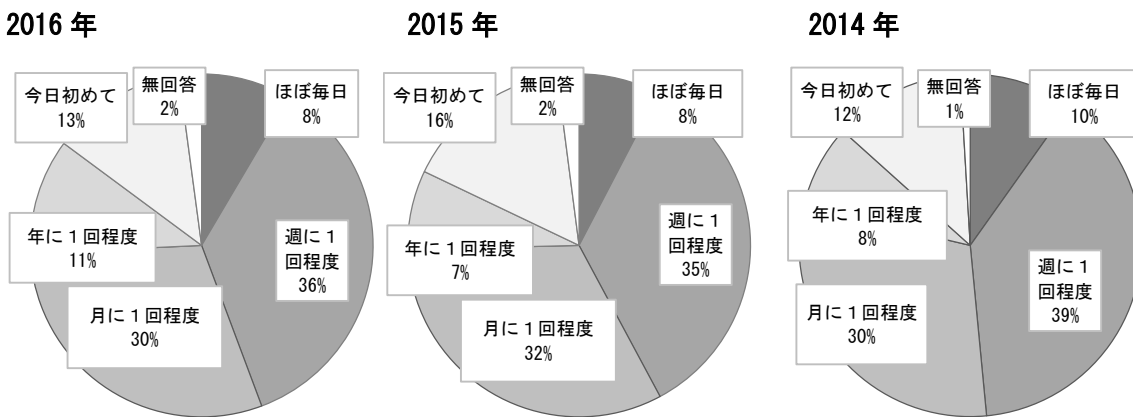
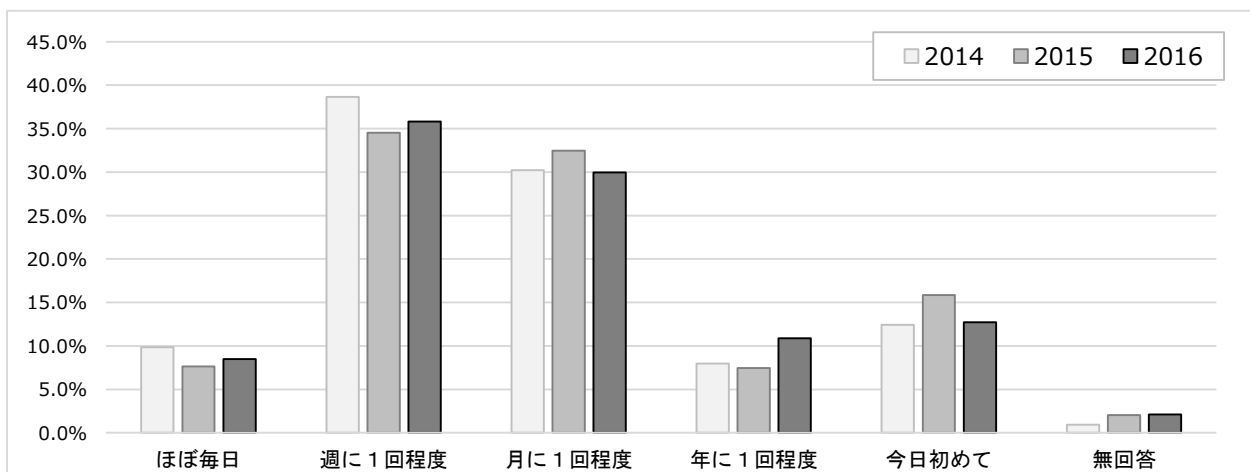


図 1-2 利用頻度の推移 (※比率)



Ⅱ 来館目的（複数回答あり）

Ⅱ-1. 目的

表 2 来館目的（複数回答あり）

選択項目	2016						(参考)					
	男性		女性		無回答		総数		2015		2014	
	回答数	(/男性人数)	回答数	(/女性人数)	回答数	(/無回答数)	回答数	構成比	回答数	構成比	回答数	構成比
仕事上の調べ物	79	28.3%	12	23.5%	10	21.3%	101	26.8%	138	25.7%	128	30.0%
個人的な調べ物	72	25.8%	12	23.5%	13	27.7%	97	25.7%	148	27.6%	118	27.6%
趣味・教養	86	30.8%	8	15.7%	15	31.9%	109	28.9%	143	26.7%	114	26.7%
学術・研究	32	11.5%	1	2.0%	4	8.5%	37	9.8%	43	8.0%	46	10.8%
自習	78	28.0%	20	39.2%	9	19.1%	107	28.4%	154	28.7%	111	26.0%
その他	22	7.9%	4	7.8%	8	17.0%	34	9.0%	43	8.0%	48	11.2%
無回答	4	1.4%	1	2.0%	4	8.5%	9	2.4%	10	1.9%	4	0.9%

図 2-1 来館目的（※比率）の推移（複数回答あり）

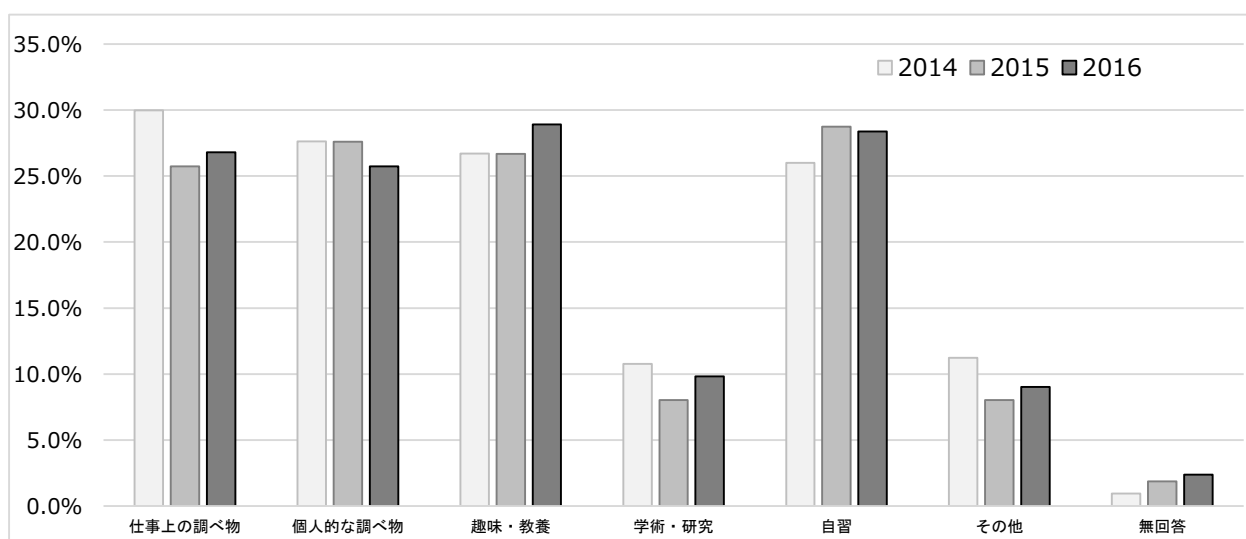
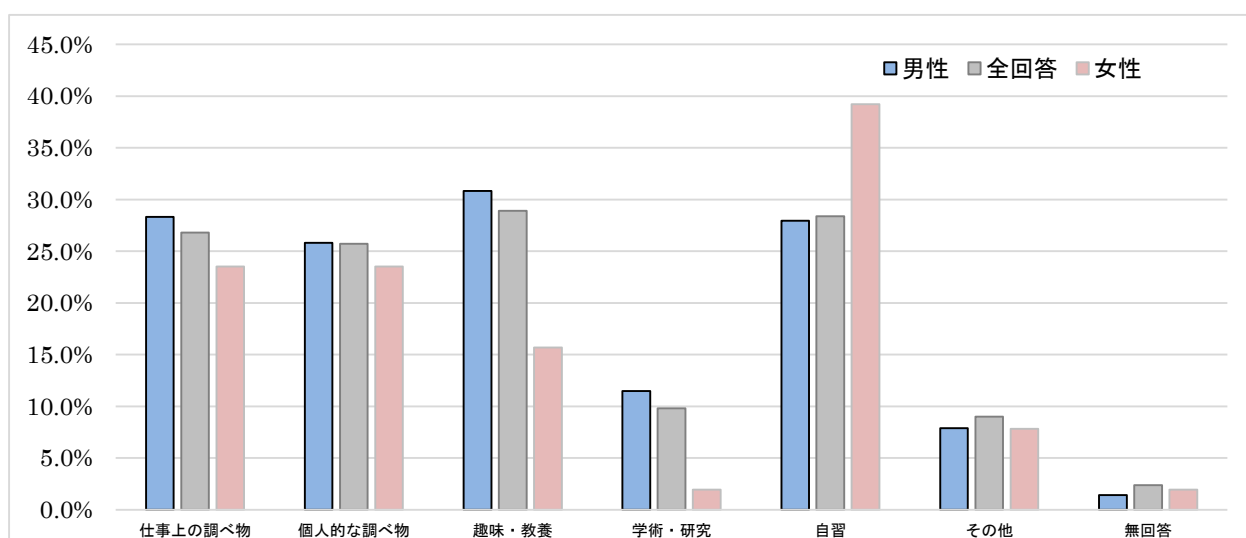


図 2-2 2016 年度 男女別来館目的（複数回答あり）（※比率）



※男性回答者数 279 人 全回答者数 377 人 女性回答者数 51 人のそれぞれの割合。

Ⅱ-2 利用したサービス（複数回答あり）

表3 利用したサービス（複数回答あり）

選択項目	2016								(参考)			
	男性		女性		無回答		総数		2015		2014	
	回答数	(/男性人数)	回答数	(/女性人数)	回答数	(/無回答数)	回答数	構成比	回答数	構成比	回答数	構成比
図書	129	46.2%	17	33.3%	19	40.4%	165	43.8%	262	48.9%	216	50.6%
雑誌	62	22.2%	4	7.8%	7	14.9%	73	19.4%	100	18.7%	100	23.4%
新聞	42	15.1%	1	2.0%	14	29.8%	57	15.1%	86	16.0%	89	20.8%
貸出・返却	67	24.0%	8	15.7%	8	17.0%	83	22.0%	100	18.7%	102	23.9%
複写	36	12.9%	4	7.8%	7	14.9%	47	12.5%	72	13.4%	71	16.6%
データベース	5	1.8%	3	5.9%	1	2.1%	9	2.4%	20	3.7%	19	4.4%
インターネット	37	13.3%	2	3.9%	6	12.8%	45	11.9%	56	10.4%	52	12.2%
レファレンス	7	2.5%	1	2.0%	0	0.0%	8	2.1%	5	0.9%	12	2.8%
展示・講座	8	2.9%	1	2.0%	3	6.4%	12	3.2%	31	5.8%	22	5.2%
席利用	85	30.5%	21	41.2%	5	10.6%	111	29.4%	141	26.3%	113	26.5%
その他	3	1.1%	2	3.9%	0	0.0%	5	1.3%	25	4.7%	15	3.5%
無回答	16	5.7%	5	9.8%	5	10.6%	26	6.9%	22	4.1%	12	2.8%

図3-1 利用したサービス（人数）の推移（複数回答あり）（※比率）

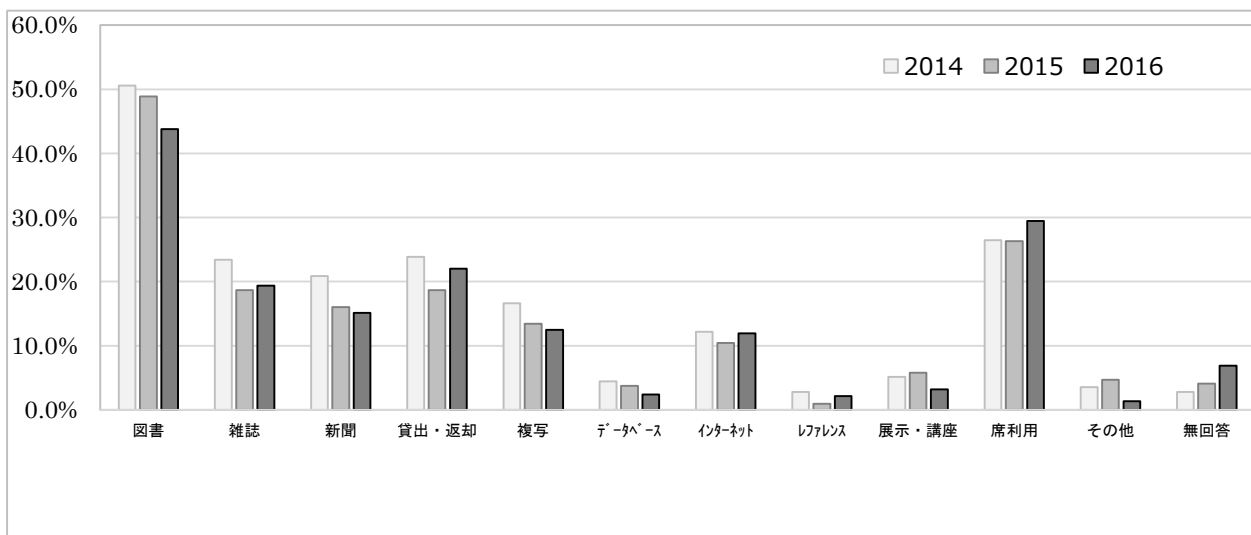
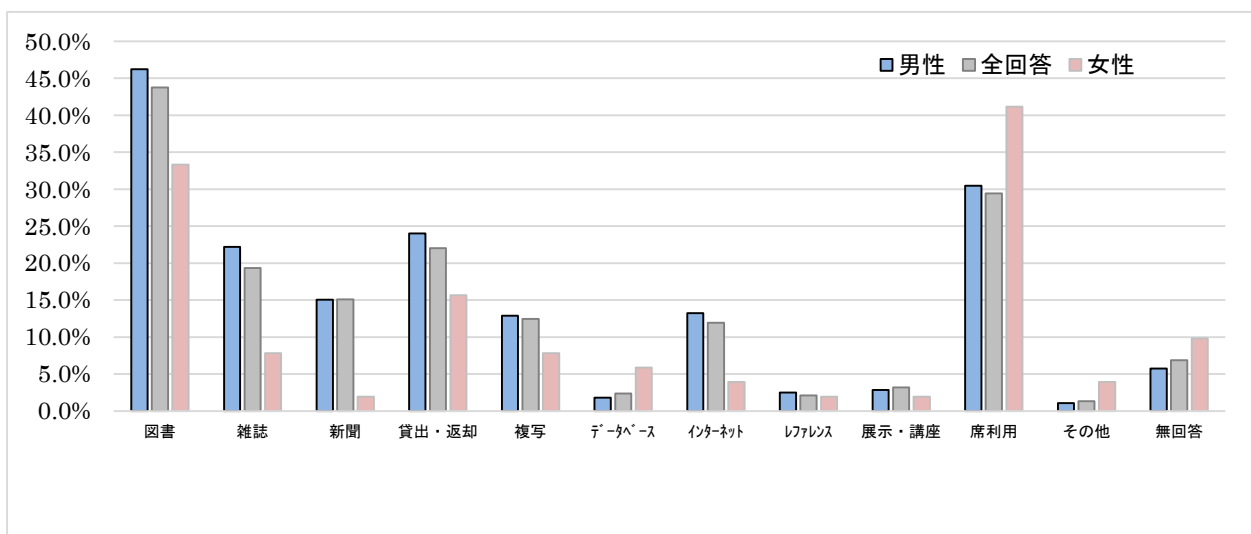


図3-2 2016年度 男女別利用したサービス（複数回答あり）（※比率）



※男性回答者数 279 人 全回答者数 377 人 女性回答者数 51 人のそれぞれの割合。

Ⅱ－３ 利用分野（複数回答あり）

表４ 利用分野（複数回答あり）

選択項目	2016						(参考)				
	男性		女性		無回答	総数		2015*		2014*	
	回答数	(/男性人数)	回答数	(/女性人数)		回答数	構成比	回答数	構成比	回答数	構成比
総記	17	6.1%	2	3.9%	4	23	6.1%	31	5.8%	29	6.8%
哲学	12	4.3%	3	5.9%	2	17	4.5%	20	3.7%	12	2.8%
歴史	29	10.4%	6	11.8%	10	45	11.9%	56	10.4%	45	10.5%
社会科学	39	14.0%	4	7.8%	6	49	13.0%	44	8.2%	38	8.9%
自然科学	83	29.7%	8	15.7%	9	100	26.5%	147	27.4%	99	23.2%
技術・工学	83	29.7%	2	3.9%	11	96	25.5%	147	27.4%	137	32.1%
産業	33	11.8%	2	3.9%	5	40	10.6%	58	10.8%	57	13.3%
芸術	15	5.4%	4	7.8%	7	26	6.9%	36	6.7%	35	8.2%
言語	13	4.7%	3	5.9%	1	17	4.5%	10	1.9%	10	2.3%
文学	7	2.5%	3	5.9%	3	13	3.4%	20	3.7%	15	3.5%
児童書	0	0.0%	7	13.7%	0	7	1.9%	6	1.1%	4	0.9%
地域資料	8	2.9%	1	2.0%	2	11	2.9%	23	4.3%	16	3.7%
社史	13	4.7%	3	5.9%	0	16	4.2%	14	2.6%	11	2.6%
特許・規格	7	2.5%	1	2.0%	2	10	2.7%	18	3.4%	17	4.0%
視聴覚	3	1.1%	0	0.0%	2	5	1.3%	6	1.1%	11	2.6%
その他	38	13.6%	11	21.6%	7	56	14.9%	72	13.4%	32	7.5%
無回答	39	14.0%	10	19.6%	9	58	15.4%	83	15.5%	10	2.3%

図４－１ 利用分野（人数）の推移（複数回答あり）（※比率）

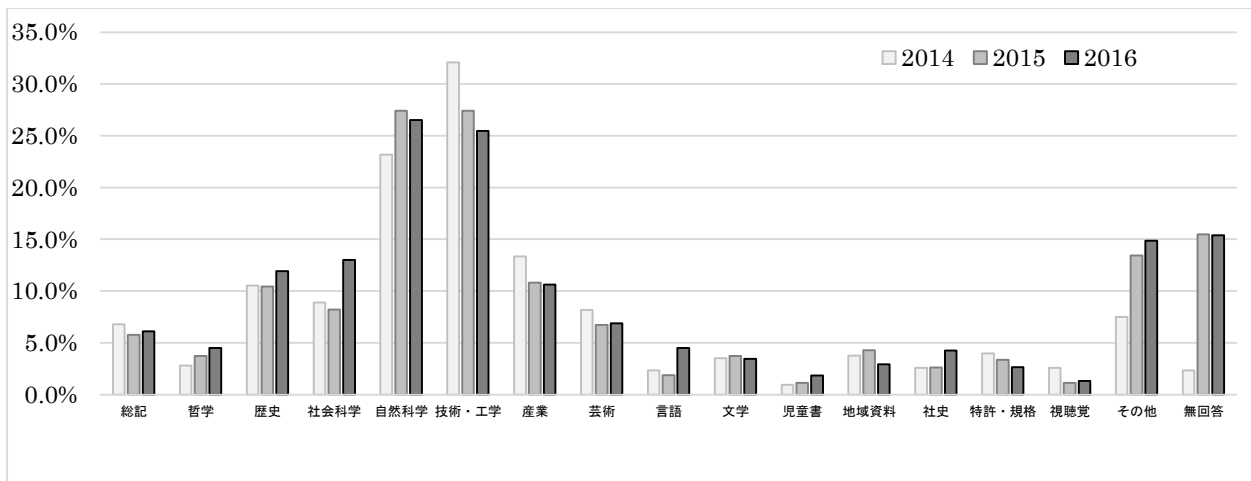
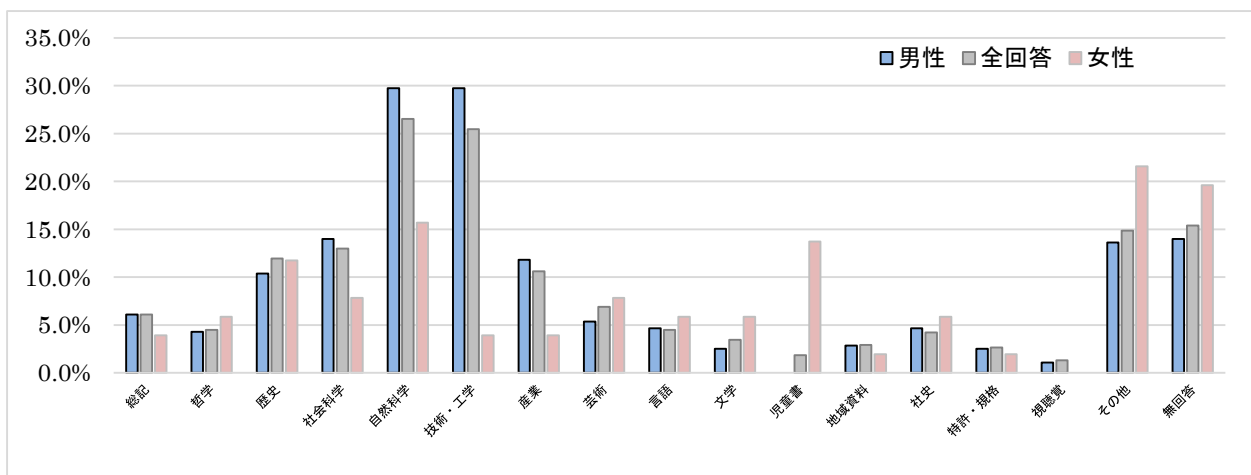


図４－２ 2016年度 男女別利用分野（※比率）（複数回答あり）



※男性回答者数 279 人 全回答者数 377 人 女性回答者数 51 人のそれぞれの割合。

Ⅲ 他の図書館利用（複数回答あり）

表 5 他館の利用状況（複数回答あり）

選択項目	2016						(参考)					
	男性		女性		無回答		総数		2015		2014	
	回答数	(/男性人数)	回答数	(/女性人数)	回答数	(/無回答数)	回答数	構成比	回答数	構成比	回答数	構成比
県立	32	11.5%	6	11.8%	3	6.4%	41	10.9%	68	12.7%	55	12.9%
川崎市立	118	42.3%	29	56.9%	22	46.8%	169	44.8%	228	42.5%	187	43.8%
横浜市立	51	18.3%	6	11.8%	9	19.1%	66	17.5%	106	19.8%	81	19.0%
県内他市	20	7.2%	6	11.8%	5	10.6%	31	8.2%	45	8.4%	52	12.2%
東京都立	17	6.1%	5	9.8%	3	6.4%	25	6.6%	26	4.9%	29	6.8%
国会	27	9.7%	6	11.8%	7	14.9%	40	10.6%	52	9.7%	47	11.0%
その他	44	15.8%	9	17.6%	5	10.6%	58	15.4%	82	15.3%	61	14.3%
利用なし	58	20.8%	7	13.7%	10	21.3%	75	19.9%	101	18.8%	75	17.6%
無回答	15	5.4%	1	2.0%	5	10.6%	21	5.6%	29	5.4%	21	4.9%

図 5-1 他館の利用状況（人数）の推移（※比率）（複数回答あり）

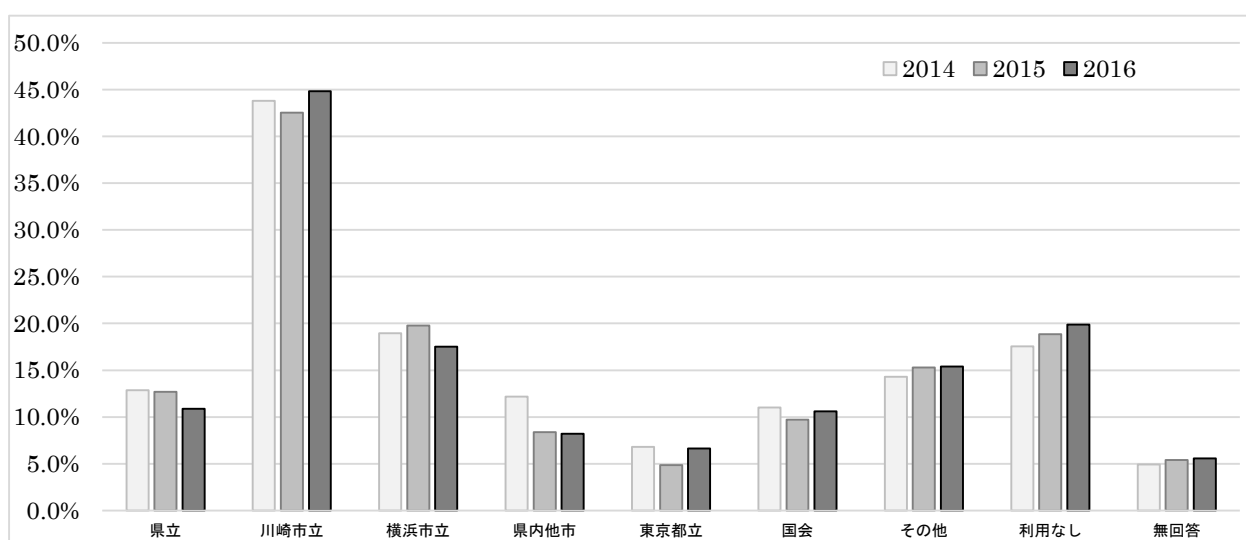
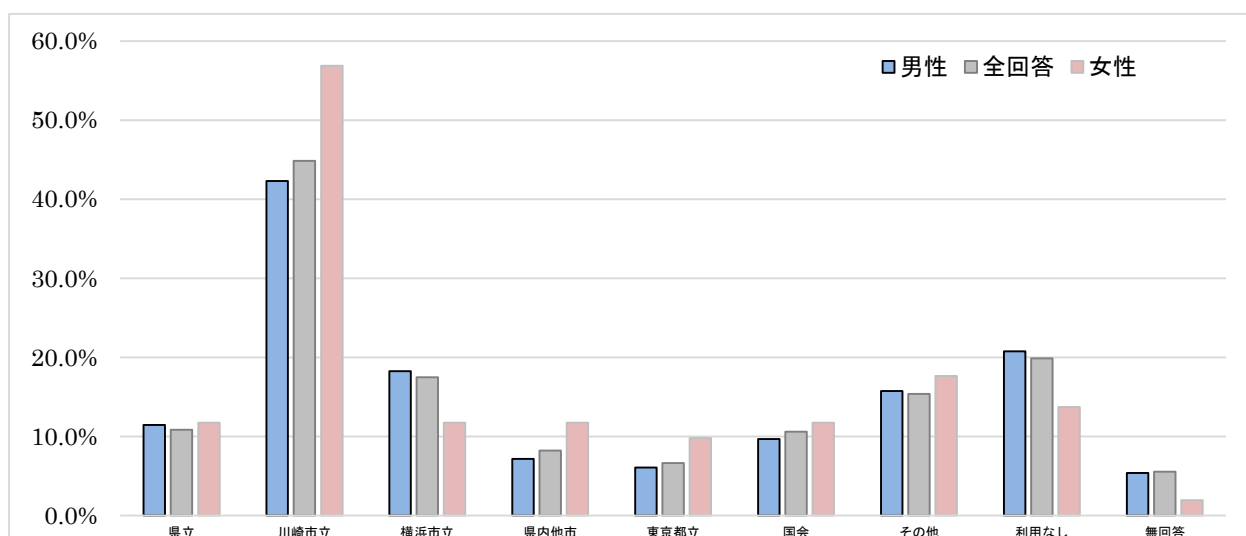


図 5-2 2016 年度 男女別他館の利用状況（※比率）（複数回答あり）



※男性回答者数 279 人 全回答者数 377 人 女性回答者数 51 人のそれぞれの割合。

Ⅳ 他館ではなく県立川崎図書館に来た理由（複数回答あり）

表 6 県立川崎図書館を選んだ理由

選択項目	2016								(参考)			
	男性		女性		無回答		総数		2015		2014	
	回答数	(/男性人数)	回答数	(/女性人数)	回答数	(/無回答数)	回答数	構成比	回答数	構成比	回答数	構成比
必要な資料	128	45.9%	15	29.4%	19	40.4%	162	43.0%	206	38.4%	193	45.2%
貸出期間	17	6.1%	0	0.0%	4	8.5%	21	5.6%	40	7.5%	42	9.8%
展示・講座	7	2.5%	3	5.9%	1	2.1%	11	2.9%	17	3.2%	10	2.3%
DBインターネット	25	9.0%	4	7.8%	3	6.4%	32	8.5%	37	6.9%	46	10.8%
座席	84	30.1%	14	27.5%	12	25.5%	110	29.2%	153	28.5%	117	27.4%
建物	27	9.7%	5	9.8%	6	12.8%	38	10.1%	59	11.0%	39	9.1%
近い	107	38.4%	19	37.3%	18	38.3%	144	38.2%	217	40.5%	47	11.0%
ついて	36	12.9%	11	21.6%	6	12.8%	53	14.1%	59	11.0%	5	1.2%
その他	22	7.9%	9	17.6%	2	4.3%	33	8.8%	63	11.8%	28	6.6%
無回答	5	1.8%	1	2.0%	4	8.5%	10	2.7%	13	2.4%	10	2.3%

図 6-1 県立川崎図書館を選んだ理由（人数）の推移（複数回答あり）

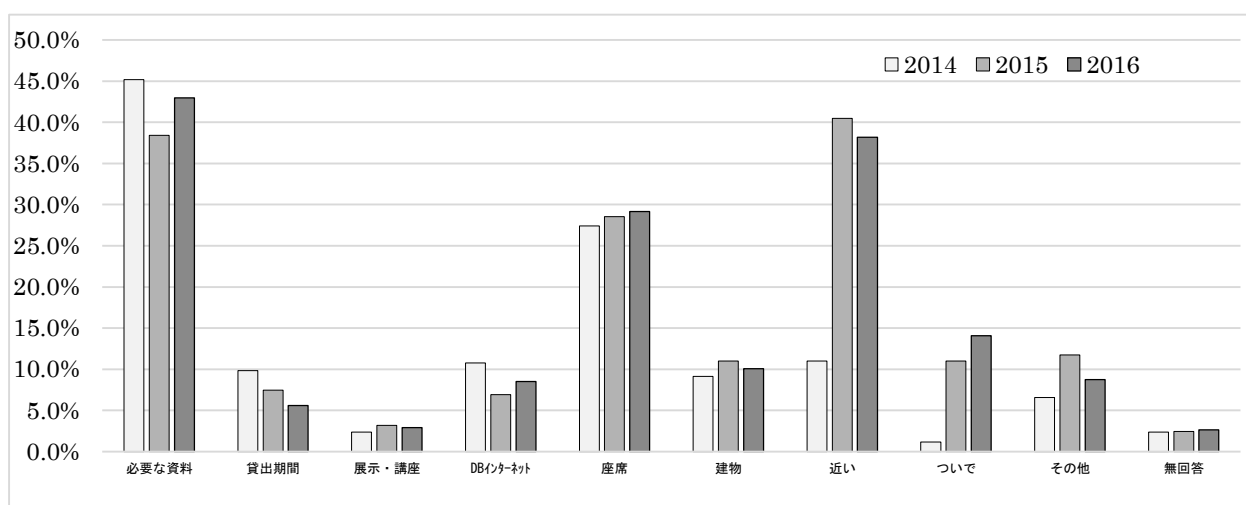
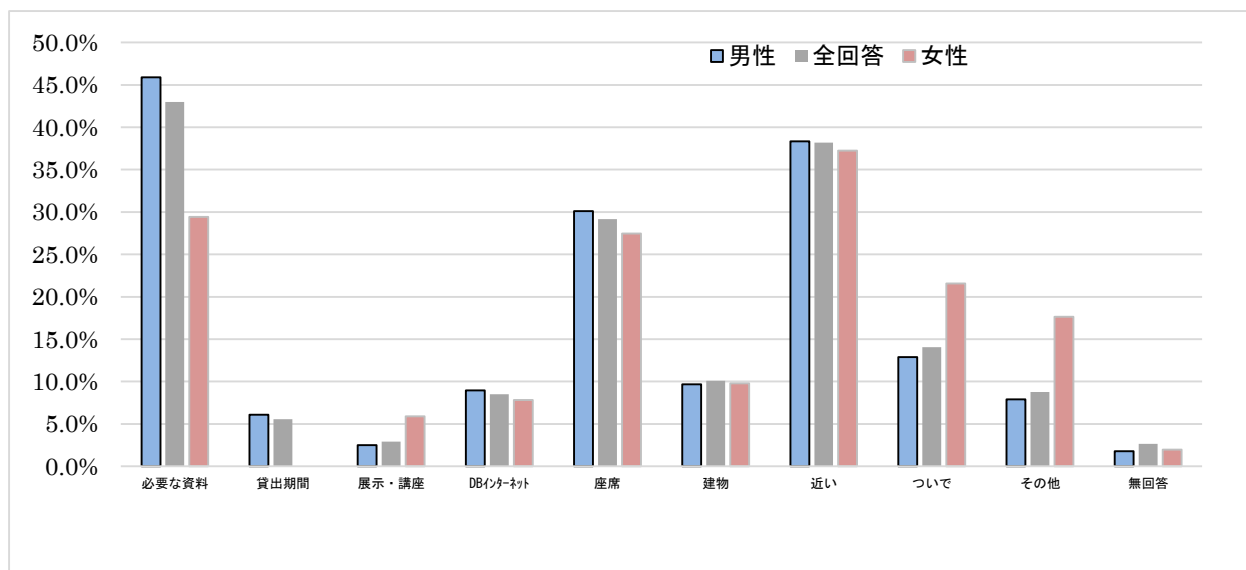


図 6-2 2016 年度 男女別県立図書館を選んだ理由（※比率）（複数回答あり）



※男性回答者数 279 人 全回答者数 377 人 女性回答者数 51 人のそれぞれの割合。

V-1 県立川崎図書館に対する期待度

表7-1-1 資料やサービスについての期待度 1 (小さい) - 5 (大きい)

項目		2015	期待度	1(小さい)	2	3	4	5(大きい)	無回答	回答数	総得点
資料の豊富さ	図書	3.77	3.81	6	12	84	65	80	130	247	942
	雑誌	3.42	3.49	14	20	78	40	54	171	206	718
	新聞	3.30	3.28	16	12	91	24	35	199	178	584
	参考図書	3.42	3.54	7	10	82	41	40	197	180	637
	特許・規格	3.24	3.48	12	6	74	22	41	222	155	539
	社史	3.36	3.53	12	8	71	22	47	217	160	564
サービスの充実度	貸出・返却	3.73	3.81	4	2	77	41	59	194	183	698
	書庫内	3.62	3.75	5	3	68	39	48	214	163	611
	レファレンス	3.42	3.54	6	2	78	23	34	234	143	506
	複写サービス	3.51	3.53	8	3	80	27	37	222	155	547
	資料検索	3.55	3.61	5	4	80	29	41	218	159	574
	リクエスト・予約	3.48	3.57	5	4	74	28	34	232	145	517
	職員の対応	3.80	3.86	8	8	66	62	76	157	220	850
	開館日・開館時間	3.67	3.73	8	12	76	55	65	161	216	805

表7-1-2 資料やサービスについての満足度 1 (小さい) - 5 (大きい)

項目		2015	満足度	1(小さい)	2	3	4	5(大きい)	無回答	回答数	総得点
資料の豊富さ	図書	3.76	3.72	9	18	69	71	66	144	233	866
	雑誌	3.54	3.52	8	21	70	39	47	192	185	651
	新聞	3.40	3.42	4	15	81	27	31	219	158	540
	参考図書	3.54	3.68	0	11	70	41	40	215	162	596
	特許・規格	3.97	3.64	2	8	62	32	34	239	138	502
	社史	3.66	3.76	3	8	58	27	48	233	144	541
サービスの充実度	貸出・返却	3.95	3.90	2	7	59	46	62	201	176	687
	書庫内	3.76	3.82	2	5	57	36	46	231	146	557
	レファレンス	3.61	3.73	1	2	66	26	37	245	132	492
	複写サービス	3.67	3.66	1	6	71	29	37	233	144	527
	資料検索	3.65	3.75	2	7	62	35	44	227	150	562
	リクエスト・予約	3.67	3.74	1	4	60	34	36	242	135	505
	職員の対応	4.03	4.11	4	5	51	59	96	162	215	883
	開館日・開館時間	3.56	3.54	12	24	69	53	55	164	213	754

図7-1 資料やサービスに対する期待度と満足度の比較

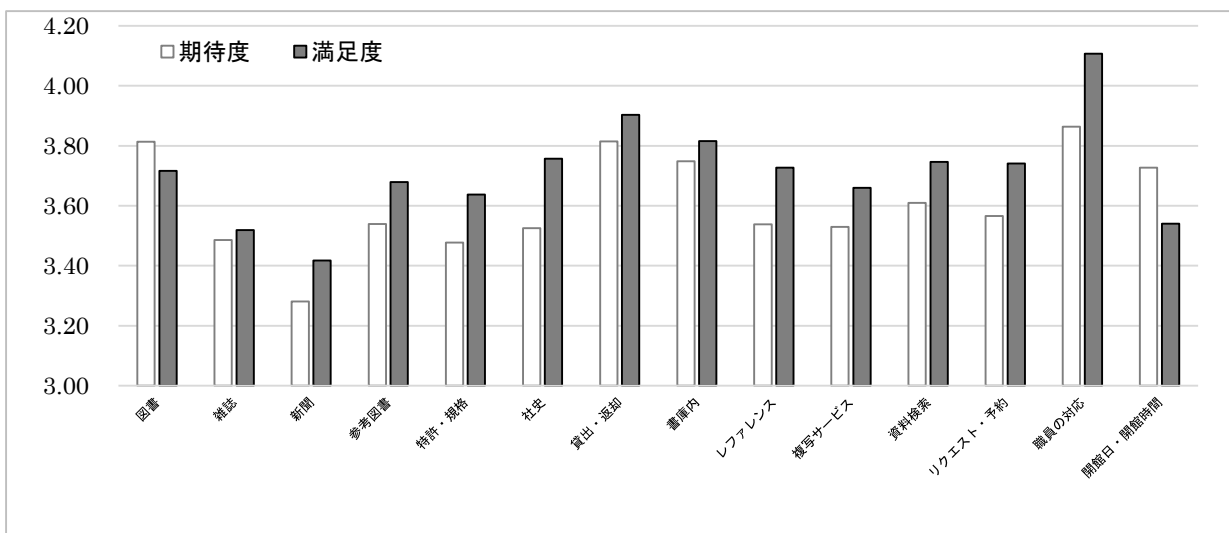


表 7-2 資料やサービスに対する満足度の度合

項目		期待度	順位	満足度	順位	差	順位	2015年差	順位
資料の豊富さ	図書	3.81	2	3.72		△ 0.10	△2	△ 0.01	△2
	雑誌	3.49		3.52		0.03		0.11	
	新聞	3.28		3.42		0.14		0.10	
	参考図書	3.54		3.68		0.14		0.12	
	特許・規格	3.48		3.64		0.16	5	0.73	1
	社史	3.53		3.76	4	0.23	2	0.29	2
サービスの充実度	貸出・返却	3.81	2	3.90	2	0.09		0.22	4
	書庫内	3.75	3	3.82	3	0.07		0.14	
	レファレンス	3.54		3.73		0.19	3	0.19	5
	複写サービス	3.53		3.66		0.13		0.15	
	資料検索	3.61	5	3.75	5	0.14		0.10	
	リクエスト・予約	3.57		3.74		0.18	4	0.19	5
	職員の対応	3.86	1	4.11	1	0.24	1	0.24	3
	開館日・開館時間	3.73	4	3.54		△ 0.19	△1	△ 0.11	△1

図 7-2 資料やサービスに対する満足度の度合

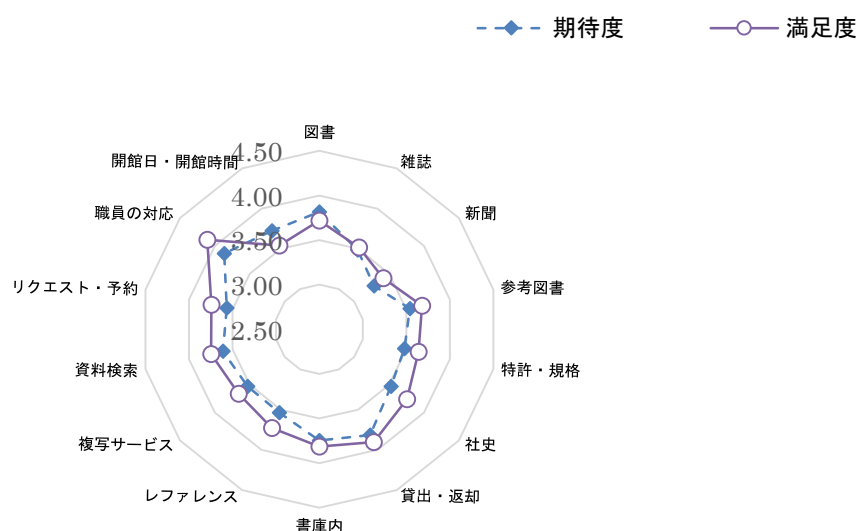
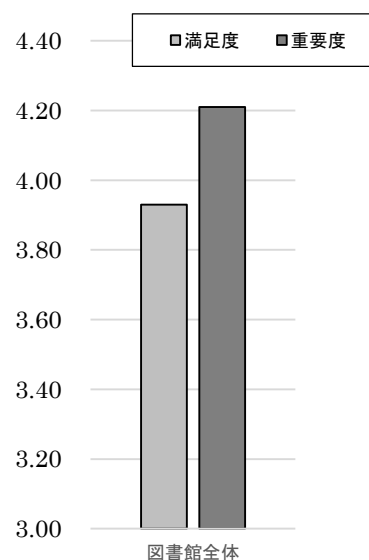


表 7-3 全般的な満足度・重要度 1 (小さい) —5 (大きい)

項目	回答数	1	2	3	4	5	平均	参考 (2015年度)	参考 (2014年度)
満足度	320	3	16	84	114	103	3.93	3.88	3.93
重要度	318	3	13	56	88	158	4.21	4.16	4.22

図 7-3 満足度・重要度の比較



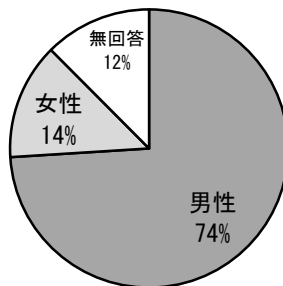
VI アンケートの回答者の情報

VI-1 性別

図8 性別（比率）

表8 性別

選択項目	2016	
	回答数	構成比（/回答人数）
男性	279	74.0%
女性	51	13.5%
無回答	47	12.5%



VI-2 年代

表9 年代

選択項目	2016							(参考)			
	男性		女性		無回答	総数		2015		2014	
	回答数	(/男性人数)	回答数	(/女性人数)		回答数	回答数	構成比	回答数	構成比	回答数
10代以下	10	3.6%	9	17.6%	0	19	5.0%	27	5.0%	14	3.3%
20代	21	7.5%	4	7.8%	1	26	6.9%	45	8.4%	38	8.9%
30代	39	14.0%	10	19.6%	0	49	13.0%	55	10.3%	48	11.2%
40代	46	16.5%	11	21.6%	0	57	15.1%	85	15.9%	69	16.2%
50代	50	17.9%	7	13.7%	0	57	15.1%	89	16.6%	75	17.6%
60代	73	26.2%	9	17.6%	1	83	22.0%	110	20.5%	86	20.1%
70代以上	38	13.6%	0	0.0%	0	38	10.1%	58	10.8%	31	7.3%
無回答	2	0.7%	1	2.0%	45	48	12.7%	67	12.5%	66	15.5%

9-1 年代（比率）

2016年

2015年

2014年

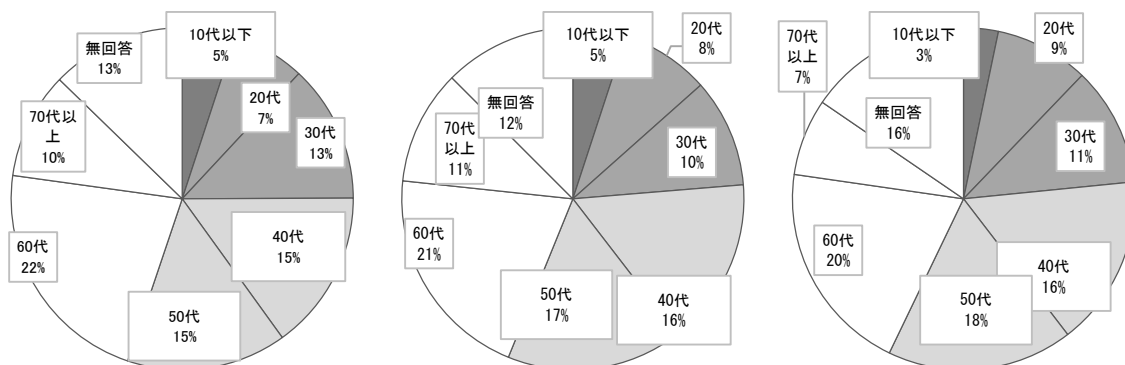
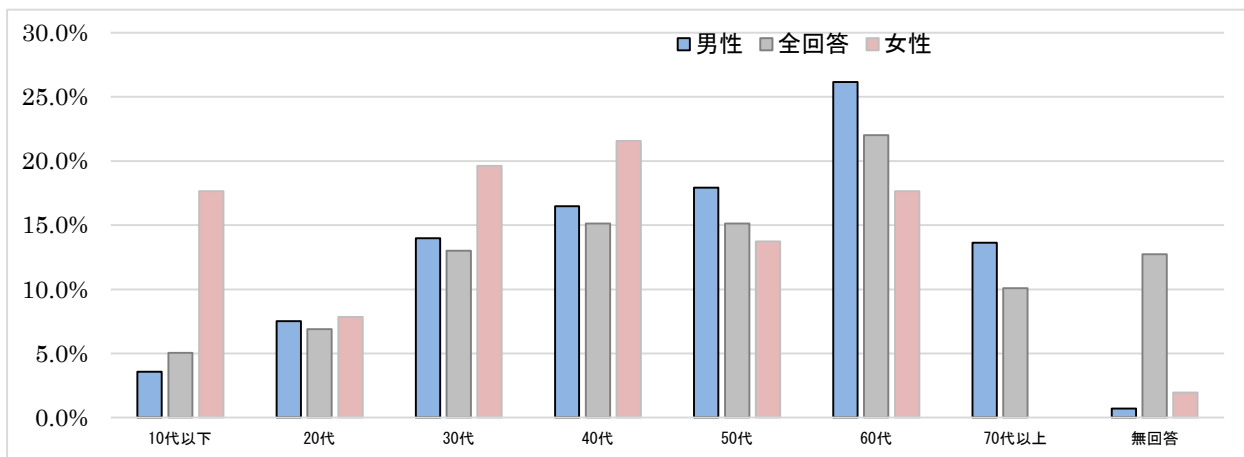


図9-2 2016年度 男女別の年代（※比率）



※男性回答者数 279 人 全回答者数 377 人 女性回答者数 51 人のそれぞれの割合。

VI-3 職業

表 10 職業

選択項目	2016						(参考)				
	男性		女性		無回答	総数		2015		2014	
	回答数	(/男性人数)	回答数	(/女性人数)		回答数	回答数	構成比	回答数	構成比	回答数
小・中・高校生	9	3.2%	8	15.7%	0	17	4.5%	25	4.7%	13	3.0%
大学生	10	3.6%	6	11.8%	0	16	4.2%	21	3.9%	11	2.6%
会社員	120	43.0%	14	27.5%	2	136	36.1%	201	37.5%	167	39.1%
公務員	5	1.8%	1	2.0%	0	6	1.6%	13	2.4%	13	3.0%
教員	2	0.7%	2	3.9%	0	4	1.1%	6	1.1%	4	0.9%
自営業	17	6.1%	4	7.8%	0	21	5.6%	27	5.0%	22	5.2%
自由業	21	7.5%	1	2.0%	0	22	5.8%	23	4.3%	17	4.0%
主婦・主夫	0	0.0%	9	17.6%	0	9	2.4%	25	4.7%	10	2.3%
無職	68	24.4%	3	5.9%	0	71	18.8%	100	18.7%	72	16.9%
その他	20	7.2%	3	5.9%	0	23	6.1%	28	5.2%	31	7.3%
無回答	7	2.5%	0	0.0%	45	52	13.8%	74	13.8%	68	15.9%

図 10-1 職業（※比率）の推移

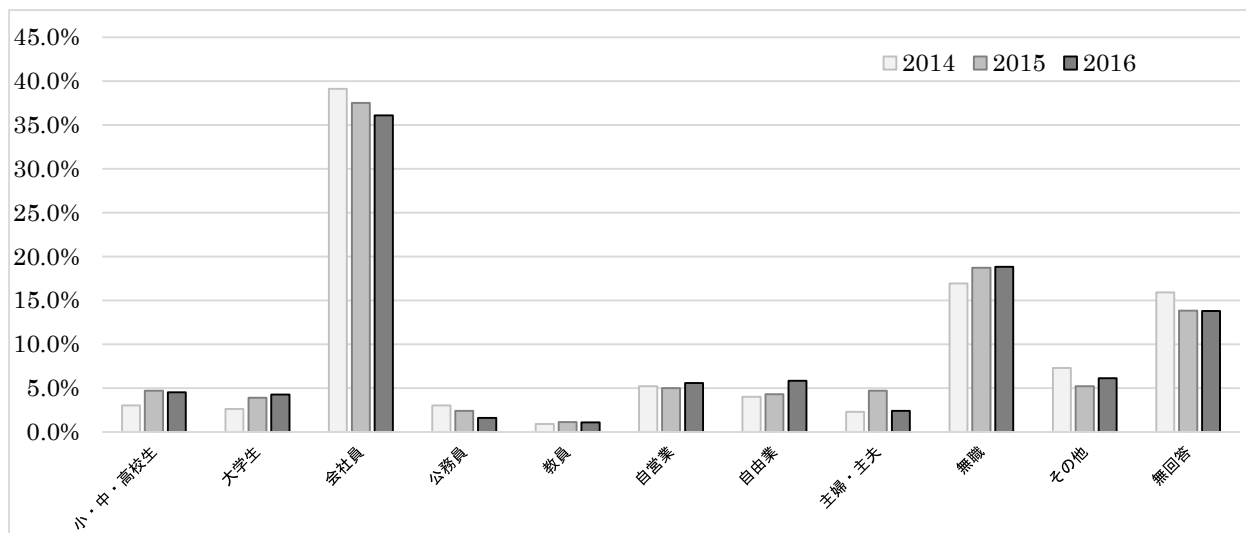
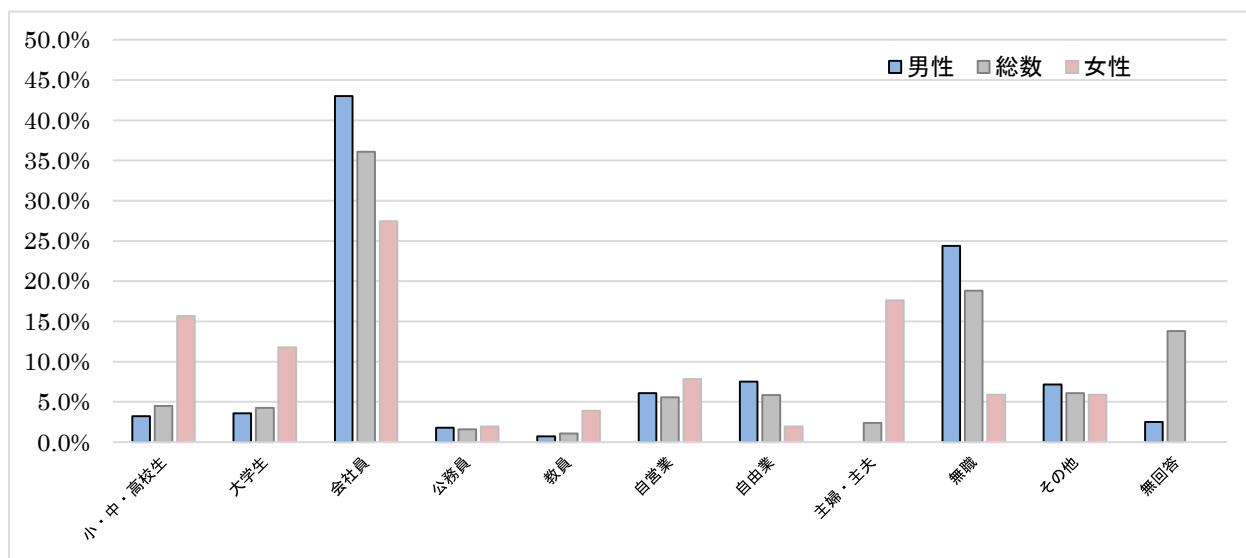


図 10-2 2016 年度 男女別職業（※比率）



※男性回答者数 279 人 全回答者数 377 人 女性回答者数 51 人のそれぞれの割合。

VI-4 住所

表 1 1 住所

選択項目	2016							(参考)			
	男性		女性		無回答	総数		2015		2014	
	回答数	(/男性人数)	回答数	(/女性人数)		回答数	回答数	構成比	回答数	構成比	回答数
神奈川県	231	82.8%	40	78.4%	2	273	72.4%	409	76.3%	309	72.4%
川崎市	165	59.1%	36	70.6%	1	202	53.6%	273	50.9%	208	48.7%
横浜市	51	18.3%	4	7.8%	1	56	14.9%	106	19.8%	76	17.8%
他市町村	15	5.4%	0	0.0%	0	15	4.0%	30	5.6%	25	5.9%
他県	27	9.7%	6	11.8%	1	34	9.0%	29	5.4%	26	6.1%
東京23区	18	6.5%	5	9.8%	1	24	6.4%	18	3.4%	17	4.0%
東京都下	3	1.1%	1	2.0%	0	4	1.1%	3	0.6%	5	1.2%
その他県外	6	2.2%	0	0.0%	0	6	1.6%	8	1.5%	4	0.9%
無回答	21	7.5%	5	9.8%	44	70	18.6%	98	18.3%	92	21.5%

図 1 1 - 1 住所（※比率）の推移

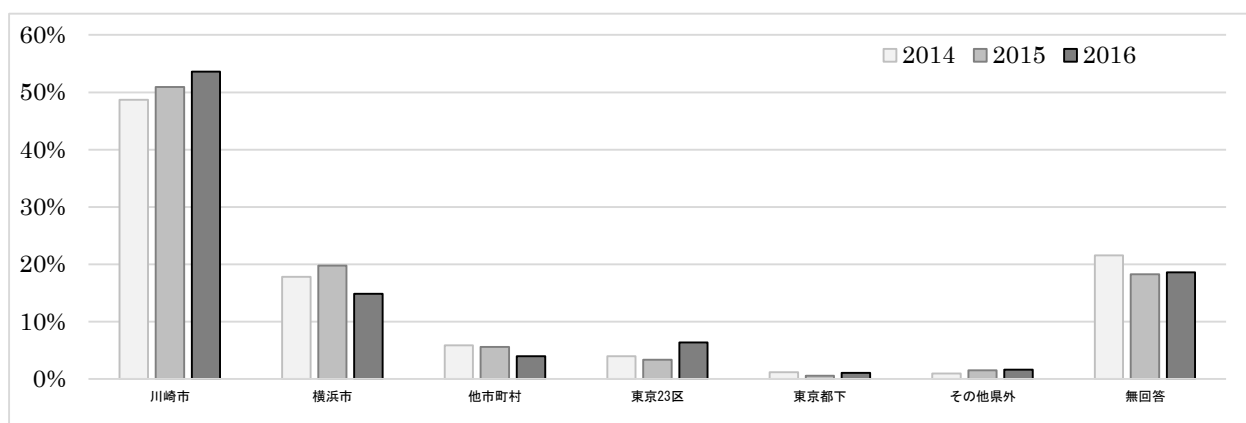
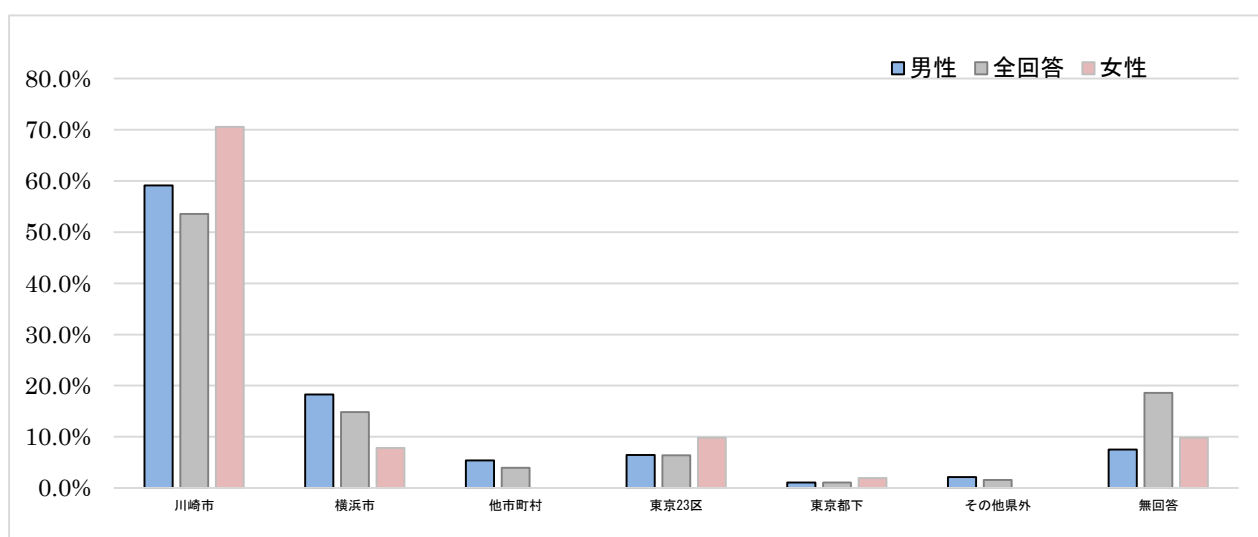


図 1 1 - 2 2016 年度 男女別住所（※比率）



※男性回答者数 279 人 全回答者数 377 人 女性回答者数 51 人のそれぞれの割合。